

## V-ZPA FUSE HOLDER E

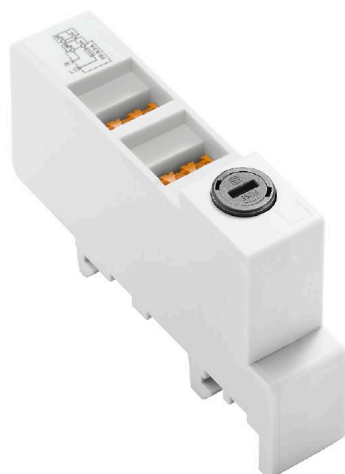
**Weidmüller Interface GmbH & Co. KG**

Klingenbergstraße 26

D-32758 Detmold

Germany

[www.weidmueller.com](http://www.weidmueller.com)



### Informations générales de commande

Référence	3038720000
Type	<a href="#">V-ZPA FUSE HOLDER E</a>
GTIN (EAN)	4099987006422
Qté.	1 Pièce
Statut de livraison	Cet article ne sera plus disponible à l'avenir.
Disponible jusqu'à	2025-04-23T00:00:00+02:00

## V-ZPA FUSE HOLDER E

**Weidmüller Interface GmbH & Co. KG**  
 Klingenbergstraße 26  
 D-32758 Detmold  
 Germany

www.weidmueller.com

## Caractéristiques techniques

## Agréments

ROHS	Conforme
------	----------

## Dimensions et poids

Profondeur	65.5 mm	Profondeur (pouces)	2.5787 inch
Hauteur	92.2 mm	Hauteur (pouces)	3.6299 inch
Largeur	18.5 mm	Largeur (pouces)	0.7283 inch
Poids net	74 g		

## Températures

Température de stockage		Température de fonctionnement	-25 °C...55 °C
Humidité	5 - 95 % d'humidité rel.		

## Conformité environnementale du produit

Statut de conformité RoHS	Conforme sans exemption
REACH SVHC	Pas de SVHC au-dessus de 0,1 % en poids

## Classifications

ETIM 8.0	EC000941	ETIM 9.0	EC000941
ETIM 10.0	EC000941	ECLASS 14.0	27-17-90-90
ECLASS 15.0	27-17-90-90		

## Caractéristiques nominales CEI / EN

Contact de signalisation	Non	Tension nominale (AC)	240 V
Courant nominal IN	6.3 A	Type de tension	AC
Protection par fusible	6,3 A	Normes	IEC 61984
Signal sonore	Non	Courant de court-circuit ISCCR	25 kA
Fusible amont intégré	Oui		

## Caractéristiques générales

Affichage fonction optique	Non	Forme	Connecteur intermédiaire
Couleur	gris	Degré de protection	IP00
Barrette de liaison équipée	Barrette de liaison	Signal sonore	Non
Altitude de service	≤ 4000 m		

## Coordination de l'isolation selon EN 50178

Degré de pollution	2
--------------------	---

## Caractéristiques de raccordement

Longueur de dénudage	13 mm	Technique de raccordement de conducteurs	PUSH IN
Sections de raccordement, raccordement nominal	2.5 mm <sup>2</sup>	Plage de serrage, min.	0.82 mm <sup>2</sup>
Plage de serrage, max.	2.5 mm <sup>2</sup>	Section de raccordement du conducteur, 0.82 mm <sup>2</sup> min.	
Section de raccordement du conducteur, 2.5 mm <sup>2</sup> max.		Section de raccordement du conducteur, 0.82 mm <sup>2</sup> souple, min.	

**V-ZPA FUSE HOLDER E****Weidmüller Interface GmbH & Co. KG**

Klingenbergstraße 26

D-32758 Detmold

Germany

[www.weidmueller.com](http://www.weidmueller.com)**Caractéristiques techniques**Section de raccordement du conducteur, 2.5 mm<sup>2</sup>  
souple, max.Section de raccordement du conducteur, 2.5 mm<sup>2</sup>  
souple, embout (DIN 46228-1), max.Section de raccordement, semi-rigide, 2.5 mm<sup>2</sup>  
max.Section de raccordement du conducteur, 0.82 mm<sup>2</sup>  
souple, embout (DIN 46228-1), min.Section de raccordement, semi-rigide, 0.82 mm<sup>2</sup>  
min.**Caractéristiques électriques**

Type de tension AC

**Généralités**

Degré de protection IP00 Couleur gris

## V-ZPA FUSE HOLDER E

Weidmüller Interface GmbH &amp; Co. KG

Klingenbergstraße 26

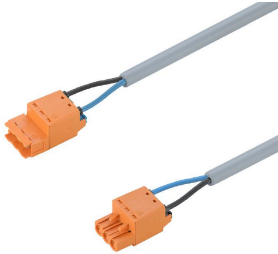
D-32758 Detmold

Germany

www.weidmueller.com

## Accessoires

## Visualisation et Câble de communication

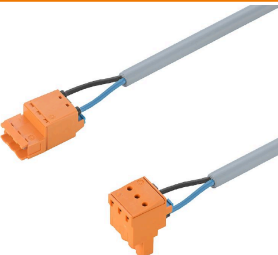


Le compteur de base, la passerelle, la boîte de commande et le dispositif de protection contre les surtensions sont reliés à des ensembles de câbles préconfectionnés comme un ensemble point à point ou Y. Weidmüller propose les bonnes solutions de connexion, conformes aux normes FNN et DIN-VDE 0603. Câbles d'alimentation préconfectionnés avec rond de protection contre les surtensions 6kV jusqu'au portefeuille.

## Informations générales de commande

Type	CH-SMC-00.80-VC180	Version
Référence	<a href="#">2775880080</a>	Smart Metering Cable Assemblies, 6 kV, Mâle, IP20, 600 V, KB PUR
GTIN (EAN)	4064675329909	US 2X1,5 GY XX 6KV, 0.8 m
Qté.	10 ST	

## Câble de compteur et de passerelle



Le compteur de base, la passerelle, la boîte de commande et le dispositif de protection contre les surtensions sont reliés à des ensembles de câbles préconfectionnés comme un ensemble point à point ou Y. Weidmüller propose les bonnes solutions de connexion, conformes aux normes FNN et DIN-VDE 0603. Câbles d'alimentation préconfectionnés avec rond de protection contre les surtensions 6kV jusqu'au portefeuille.

## Informations générales de commande

Type	CH-SMC-00.80-CG90	Version
Référence	<a href="#">2775910080</a>	Smart Metering Cable Assemblies, 6 kV, Femelle, IP20, 600 V, KB
GTIN (EAN)	4064675329732	PUR US 2X1,5 GY XX 6KV, 0.8 m
Qté.	10 ST	

## Câble Extension pour compteur intelligent



Le compteur de base, la passerelle, la boîte de commande et le dispositif de protection contre les surtensions sont reliés à des ensembles de câbles préconfectionnés comme un ensemble point à point ou Y. Weidmüller propose les bonnes solutions de connexion, conformes aux normes FNN et DIN-VDE 0603. Câbles d'alimentation préconfectionnés avec rond de protection contre les surtensions 6kV jusqu'au portefeuille.

## Informations générales de commande

Type	CH-SMC-00.80-ECS180	Version
Référence	<a href="#">2784120080</a>	Smart Metering Cable Assemblies, 6 kV, Mâle, IP20, 600 V, KB PUR
GTIN (EAN)	4064675329718	US 2X1,5 GY XX 6KV, 0.8 m
Qté.	10 ST	

## V-ZPA FUSE HOLDER E

Weidmüller Interface GmbH &amp; Co. KG

Klingenbergstraße 26

D-32758 Detmold

Germany

www.weidmueller.com

## Accessoires

Type	CH-SMC-00.60-ECB180	Version
Référence	<a href="#">2784110060</a>	Smart Metering Cable Assemblies, 6 kV, Femelle, IP20, 600 V, KB
GTIN (EAN)	4099986979093	PUR US 2X1,5 GY XX 6KV, 0.6 m
Qté.	10 ST	

## Visualisation et Câble de communication



Le compteur de base, la passerelle, la boîte de commande et le dispositif de protection contre les surtensions sont reliés à des ensembles de câbles préconfectionnés comme un ensemble point à point ou Y. Weidmüller propose les bonnes solutions de connexion, conformes aux normes FNN et DIN-VDE 0603. Câbles d'alimentation préconfectionnés avec rond de protection contre les surtensions 6kV jusqu'au portefeuille.

## Informations générales de commande

Type	CH-SMC-00.80-OVP180	Version
Référence	<a href="#">2853620080</a>	Smart Metering Cable Assemblies, 6 kV, Mâle, Femelle, IP20, 600 V,
GTIN (EAN)	4064675477549	KB PUR US 2X1,5 GY XX 6KV, 0.33 m
Qté.	10 ST	

## Câble Extension pour compteur intelligent



Le compteur de base, la passerelle, la boîte de commande et le dispositif de protection contre les surtensions sont reliés à des ensembles de câbles préconfectionnés comme un ensemble point à point ou Y. Weidmüller propose les bonnes solutions de connexion, conformes aux normes FNN et DIN-VDE 0603. Câbles d'alimentation préconfectionnés avec rond de protection contre les surtensions 6kV jusqu'au portefeuille.

## Informations générales de commande

Type	CH-SMC-01.15-ECB180	Version
Référence	<a href="#">2784110115</a>	Smart Metering Cable Assemblies, 6 kV, Femelle, IP20, 600 V, KB
GTIN (EAN)	4099986979208	PUR US 2X1,5 GY XX 6KV, 1.15 m
Qté.	10 ST	

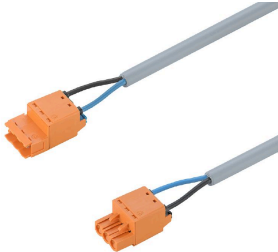
## V-ZPA FUSE HOLDER E

**Weidmüller Interface GmbH & Co. KG**  
 Klingenbergstraße 26  
 D-32758 Detmold  
 Germany

www.weidmueller.com

## Accessoires

## Visualisation et Câble de communication



Le compteur de base, la passerelle, la boîte de commande et le dispositif de protection contre les surtensions sont reliés à des ensembles de câbles préconfectionnés comme un ensemble point à point ou Y. Weidmüller propose les bonnes solutions de connexion, conformes aux normes FNN et DIN-VDE 0603. Câbles d'alimentation préconfectionnés avec rond de protection contre les surtensions 6kV jusqu'au portefeuille.

## Informations générales de commande

Type	CH-SMC-00.60-OVP180	Version
Référence	<a href="#">2853620060</a>	Smart Metering Cable Assemblies, 6 kV, Mâle, Femelle, Connecteur
GTIN (EAN)	4099986979079	enfichable, IP20, 600 V, KB PUR US 2X1,5 GY XX 6KV, 0.6 m
Qté.	10 ST	

## Câble Extension pour compteur intelligent



Le compteur de base, la passerelle, la boîte de commande et le dispositif de protection contre les surtensions sont reliés à des ensembles de câbles préconfectionnés comme un ensemble point à point ou Y. Weidmüller propose les bonnes solutions de connexion, conformes aux normes FNN et DIN-VDE 0603. Câbles d'alimentation préconfectionnés avec rond de protection contre les surtensions 6kV jusqu'au portefeuille.

## Informations générales de commande

Type	CH-SMC-00.60-ECB90	Version
Référence	<a href="#">2817650060</a>	Smart Metering Cable Assemblies, 6 kV, Femelle, IP20, 600 V, KB
GTIN (EAN)	4064675323051	PUR US 2X1,5 GY XX 6KV, 0.6 m
Qté.	10 ST	
Type	CH-SMC-00.80-ECB90	Version
Référence	<a href="#">2817650080</a>	Smart Metering Cable Assemblies, 6 kV, Femelle, IP20, 600 V, KB
GTIN (EAN)	4064675323068	PUR US 2X1,5 GY XX 6KV, 0.8 m
Qté.	10 ST	
Type	CH-SMC-00.95-ECB90	Version
Référence	<a href="#">2817650095</a>	Smart Metering Cable Assemblies, 6 kV, Femelle, IP20, 600 V, KB
GTIN (EAN)	4064675323075	PUR US 2X1,5 GY XX 6KV, 0.95 m
Qté.	10 ST	
Type	CH-SMC-01.20-ECB90	Version
Référence	<a href="#">2817650120</a>	Smart Metering Cable Assemblies, 6 kV, Femelle, IP20, 600 V, KB
GTIN (EAN)	4064675323082	PUR US 2X1,5 GY XX 6KV, 1.2 m
Qté.	10 ST	

## V-ZPA FUSE HOLDER E

Weidmüller Interface GmbH &amp; Co. KG

Klingenbergstraße 26

D-32758 Detmold

Germany

www.weidmueller.com

## Accessoires

## Câbles



Le compteur de base, la passerelle, la boîte de commande et le dispositif de protection contre les surtensions sont reliés à des ensembles de câbles préconfectionnés comme un ensemble point à point ou Y. Weidmüller propose les bonnes solutions de connexion, conformes aux normes FNN et DIN-VDE 0603. Câbles d'alimentation préconfectionnés avec rond de protection contre les surtensions 6kV jusqu'au portefeuille.

## Informations générales de commande

Type	CH-SMR-00.33-VC180 VPE10	Version
Référence	<a href="#">2924830033</a>	Smart Metering Cable Assemblies, 6 kV, IP30, en état enfiché et
GTIN (EAN)	4099986795570	monté, 300 V, Li9YH 1 x 0,75, 0.33 m
Qté.	10 ST	
Type	CH-SMR-00.80-VC180 VPE10	Version
Référence	<a href="#">2924830080</a>	Smart Metering Cable Assemblies, 6 kV, IP30, en état enfiché et
GTIN (EAN)	4099986795587	monté, 300 V, Li9YH 1 x 0,75, 0.8 m
Qté.	10 ST	
Type	CH-SMR-00.33-CG90 VPE10	Version
Référence	<a href="#">2924780033</a>	Smart Metering Cable Assemblies, 6 kV, IP30, en état enfiché et
GTIN (EAN)	4099986795594	monté, 300 V, Li9YH 1 x 0,75, 0.33 m
Qté.	10 ST	
Type	CH-SMR-00.80-CG90 VPE10	Version
Référence	<a href="#">2924780080</a>	Smart Metering Cable Assemblies, 6 kV, IP30, en état enfiché et
GTIN (EAN)	4099986795600	monté, 300 V, Li9YH 1 x 0,75, 0.8 m
Qté.	10 ST	
Type	CH-SMR-00.33-ECS180 VPE...	Version
Référence	<a href="#">2924850033</a>	Smart Metering Cable Assemblies, 6 kV, IP30, en état enfiché et
GTIN (EAN)	4099986795723	monté, 300 V, Li9YH 1 x 0,75, 0.33 m
Qté.	10 ST	
Type	CH-SMR-00.80-ECS180 VPE...	Version
Référence	<a href="#">2924850080</a>	Smart Metering Cable Assemblies, 6 kV, IP30, en état enfiché et
GTIN (EAN)	4099986795730	monté, 300 V, Li9YH 1 x 0,75, 0.8 m
Qté.	10 ST	
Type	CH-SMR-00.33-ECB180 VPE...	Version
Référence	<a href="#">2924870033</a>	Smart Metering Cable Assemblies, 6 kV, IP30, en état enfiché et
GTIN (EAN)	4099986795655	monté, 300 V, Li9YH 1 x 0,75, 0.33 m
Qté.	10 ST	
Type	CH-SMR-00.80-ECB180 VPE...	Version
Référence	<a href="#">2924870080</a>	Smart Metering Cable Assemblies, 6 kV, IP30, en état enfiché et
GTIN (EAN)	4099986795662	monté, 300 V, Li9YH 1 x 0,75, 0.8 m
Qté.	10 ST	
Type	CH-SMR-00.33-ECB90 VPE10	Version
Référence	<a href="#">2924890033</a>	Smart Metering Cable Assemblies, 6 kV, IP30, en état enfiché et
GTIN (EAN)	4099986795679	monté, 300 V, Li9YH 1 x 0,75, 0.33 m
Qté.	10 ST	
Type	CH-SMR-00.60-ECB90 VPE10	Version
Référence	<a href="#">2924890060</a>	Smart Metering Cable Assemblies, 6 kV, IP30, en état enfiché et
GTIN (EAN)	4099986795686	monté, 300 V, Li9YH 1 x 0,75, 0.6 m
Qté.	10 ST	

## V-ZPA FUSE HOLDER E

Weidmüller Interface GmbH &amp; Co. KG

Klingenbergstraße 26

D-32758 Detmold

Germany

www.weidmueller.com

## Accessoires

Type	CH-SMR-00.80-ECB90 VPE10	Version
Référence	<a href="#">2924890080</a>	Smart Metering Cable Assemblies, 6 kV, IP30, en état enfiché et
GTIN (EAN)	4099986795693	monté, 300 V, Li9YH 1 x 0,75, 0.8 m
Qté.	10 ST	
Type	CH-SMR-00.95-ECB90 VPE10	Version
Référence	<a href="#">2924890095</a>	Smart Metering Cable Assemblies, 6 kV, IP30, en état enfiché et
GTIN (EAN)	4099986795709	monté, 300 V, Li9YH 1 x 0,75, 0.95 m
Qté.	10 ST	
Type	CH-SMR-01.20-ECB90 VPE10	Version
Référence	<a href="#">2924890120</a>	Smart Metering Cable Assemblies, 6 kV, IP30, en état enfiché et
GTIN (EAN)	4099986795716	monté, 300 V, Li9YH 1 x 0,75, 1.2 m
Qté.	10 ST	
Type	CH-SMR-00.33-VCC180 VPE...	Version
Référence	<a href="#">2924970033</a>	Smart Metering Cable Assemblies, 6 kV, IP30, en état enfiché et
GTIN (EAN)	4099986795624	monté, 300 V, Li9YH 1 x 0,75,
Qté.	10 ST	
Type	CH-SMR-00.33-YCC90 VPE10	Version
Référence	<a href="#">2924960033</a>	Smart Metering Cable Assemblies, 6 kV, IP30, en état enfiché et
GTIN (EAN)	4099986795617	monté, 300 V, Li9YH 1 x 0,75,
Qté.	10 ST	
Type	CH-SMR-00.60-OVP180 VPE...	Version
Référence	<a href="#">2924810060</a>	Smart Metering Cable Assemblies, 6 kV, IP30, en état enfiché et
GTIN (EAN)	4099986993440	monté, 300 V, Li9YH 1 x 0,75, 0.6 m
Qté.	10 ST	
Type	CH-SMR-00.80-OVP180 VPE...	Version
Référence	<a href="#">2924810080</a>	Smart Metering Cable Assemblies, 6 kV, IP30, en état enfiché et
GTIN (EAN)	4099986993457	monté, 300 V, Li9YH 1 x 0,75, 0.8 m
Qté.	10 ST	
Type	CH-SMR-01.15-OVP180 VPE...	Version
Référence	<a href="#">2924810115</a>	Smart Metering Cable Assemblies, 6 kV, IP30, en état enfiché et
GTIN (EAN)	4099986993464	monté, 300 V, Li9YH 1 x 0,75, 1.15 m
Qté.	10 ST	
Type	CH-SMR-00.60-OVP90 VPE10	Version
Référence	<a href="#">2924820060</a>	Smart Metering Cable Assemblies, 6 kV, IP30, en état enfiché et
GTIN (EAN)	4099986993471	monté, 300 V, Li9YH 1 x 0,75, 0.6 m
Qté.	10 ST	
Type	CH-SMR-00.80-OVP90 VPE10	Version
Référence	<a href="#">2924820080</a>	Smart Metering Cable Assemblies, 6 kV, IP30, en état enfiché et
GTIN (EAN)	4099986993488	monté, 300 V, Li9YH 1 x 0,75, 0.8 m
Qté.	10 ST	
Type	CH-SMR-01.15-OVP90 VPE10	Version
Référence	<a href="#">2924820115</a>	Smart Metering Cable Assemblies, 6 kV, IP30, en état enfiché et
GTIN (EAN)	4099986993495	monté, 300 V, Li9YH 1 x 0,75, 1.15 m
Qté.	10 ST	