

## SL2C 6 BL

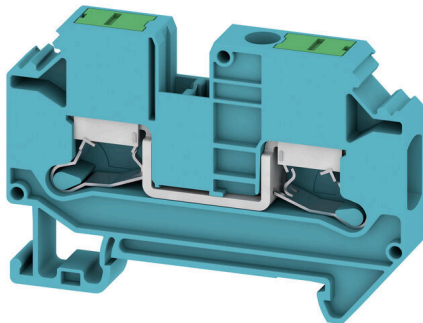
**Weidmüller Interface GmbH & Co. KG**

Klingenbergstraße 26

D-32758 Detmold

Germany

[www.weidmueller.com](http://www.weidmueller.com)



L'alimentation en énergie, signaux et données est une exigence classique en ingénierie électrique et en réalisation d'armoires. Le matériau isolant, la technique de raccordement et la conception des blocs de jonction sont les caractéristiques distinctives. Un bloc de jonction traversant est adapté pour relier et/ou raccorder un ou plusieurs conducteurs. Ils peuvent avoir un ou plusieurs niveaux de raccordement qui ont le même potentiel ou qui sont isolés les uns par rapport aux autres.

### Informations générales de commande

|            |  |
|------------|--|
| Version    | Bloc de jonction traversant, SNAP IN, bleu, 6 mm <sup>2</sup> , 41 A, 1000 V, Nombre de raccordements: 2 |
| Référence  | <a href="#">3037390000</a>   |
| Type       | SL2C 6 BL  |
| GTIN (EAN) | 4099987000130  |
| Qté.       | 50 Pièce   |

## SL2C 6 BL

Weidmüller Interface GmbH &amp; Co. KG

Klingenbergstraße 26

D-32758 Detmold

Germany

www.weidmueller.com

## Caractéristiques techniques

## Agréments

Agréments



ROHS Conforme

UL File Number Search [Site Web UL](#)

Certificat N° (cURus) E60693

## Dimensions et poids

|                                |             |                     |             |
|--------------------------------|-------------|---------------------|-------------|
| Profondeur                     | 42.2 mm     | Profondeur (pouces) | 1.6614 inch |
| Profondeur, y compris rail DIN | 51.2 mm     | Hauteur             | 62.8 mm     |
| Hauteur (pouces)               | 2.4724 inch | Largeur             | 8.2 mm      |
| Largeur (pouces)               | 0.3228 inch | Poids net           | 16.02 g     |

## Températures

|  |                |  |                |
|--|----------------|--|----------------|
| Température de stockage                    | -25 °C...60 °C | Température ambiante                       | -5 °C...110 °C |
| Température d'utilisation permanente, min. | -60 °C         | Température d'utilisation permanente, max. | 130 °C         |

## Conformité environnementale du produit

|                           |   |
|---------------------------|---|
| Statut de conformité RoHS | Conforme sans exemption                 |
| REACH SVHC                | Pas de SVHC au-dessus de 0,1 % en poids |

## Classifications

|             |             |             |             |
|-------------|-------------|-------------|-------------|
| ETIM 8.0    | EC000897    | ETIM 9.0    | EC000897    |
| ETIM 10.0   | EC000897    | ECLASS 14.0 | 27-25-01-01 |
| ECLASS 15.0 | 27-25-01-01 |             |             |

## Autres caractéristiques techniques

|  |        |                  |       |
|--|--------|------------------|-------|
| Côté ouvert                            | droite | Type de fixation | monté |
| Version à I#92épreuve de I#92explosion | Non    | Type de montage  | TS 35 |

## Caractéristiques des matériaux

|                                     |       |                                     |      |
|-------------------------------------|-------|-------------------------------------|------|
| Matériau de base                    | Wemid | Couleur                             | bleu |
| Éléments d'actionnement de couleurs | vert  | Classe d'inflammabilité selon UL 94 | V-0  |

## Caractéristiques du système

|                                 |     |                                       |       |
|---------------------------------|-----|---------------------------------------|-------|
| Flasque de fermeture nécessaire | Oui | Nombre de polarités                   | 1     |
| Nombre d'étages                 | 1   | Nombre de points de contact par étage | 2     |
| Nombre de potentiels par étage  | 1   | Etages internes pontés                | Non   |
| Raccordement PE                 | Non | Barrette de liaison équipée           | TS 35 |
| Fonction N                      | Non | Fonction PE                           | Non   |
| Fonction PEN                    | Non |                                       |       |

## SL2C 6 BL

Weidmüller Interface GmbH &amp; Co. KG

Klingenbergstraße 26

D-32758 Detmold

Germany

www.weidmueller.com

## Caractéristiques techniques

## Caractéristiques nominales

|  |                   |   |         |
|--|-------------------|---|---------|
| Section nominale                                     | 6 mm <sup>2</sup> | Tension nominale                                | 1000 V  |
| Tension nominale par rapport bloc de jonction voisin | 1000 V            | Tension nominale DC                             | 1000 V  |
| Courant nominal                                      | 41 A              | Courant avec conducteur max.                    | 41 A    |
| Normes   | IEC 60947-7-1     | Résistance de passage selon CEI 60947-7-x       | 0.78 mΩ |
| Tension de choc nominale                             | 8 kV              | Puissance dissipée conformément à CEI 60947-7-x | 1.31 W  |
| Catégorie de surtension                              | III               | Degré de pollution                              | 3       |

## Caractéristiques nominales selon CSA

|                                  |        |                     |                |
|----------------------------------|--------|---------------------|----------------|
| Section max. du conducteur (CSA) | 8 AWG  | Tension Gr C (CSA)  | 600 V          |
| Courant gr. c (CSA)              | 40 A   | Certificat N° (CSA) | 1256475-213329 |
| Tension Gr B (CSA)               | 600 V  | Courant gr. B (CSA) | 40 A           |
| Section min. du conducteur (CSA) | 14 AWG |                     |                |

## Caractéristiques nominales selon UL

|                       |        |                                    |        |
|-----------------------|--------|------------------------------------|--------|
| Tension Gr B (cURus)  | 600 V  | Section max. du conducteur (cURus) | 8 AWG  |
| Certificat N° (cURus) | E60693 | Section min. du conducteur (cURus) | 14 AWG |
| Courant Gr B (cURus)  | 40 A   | Courant Gr C (cURus)               | 40 A   |

## Conducteur raccordable (autre raccordement)

|  |         |
|--|---------|
| Type de raccordement, autre raccordement | SNAP IN |
|--|---------|

## Généralités

|  |   |
|--|---|
| Section de raccordement du conducteur, AWG 8 AWG, max. | Section de raccordement du conducteur, AWG 20 AWG, min. |
| Normes   | IEC 60947-7-1   |
|  | Barrette de liaison équipée                             |
|  | TS 35   |

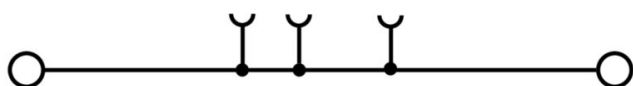
## Raccordement (raccordement nominal)

|   |                     |   |
|---|---------------------|---|
| Calibre selon 60 947-1  | A5                  | Section de raccordement du conducteur, AWG 8 AWG, max.  |
| Sens de raccordement  | latéralement        | Longueur de dénudage  |
| Type de raccordement  | SNAP IN             | Nombre de raccordements   |
| Plage de serrage, max.  | 10 mm <sup>2</sup>  | Plage de serrage, min.  |
| Dimension de la lame  | 1,0 x 5,5 mm        | Section de raccordement du conducteur, AWG 20 AWG, min.   |
| Section de raccordement du conducteur, 6 mm <sup>2</sup> souple avec embout DIN 46228/4, max. |                     | Section de raccordement du conducteur, 1,5 mm <sup>2</sup> souple avec embout DIN 46228/4, min. |
| Section de raccordement du conducteur, 6 mm <sup>2</sup> souple avec embout DIN 46228/1, max. |                     | Section de raccordement du conducteur, 1,5 mm <sup>2</sup> souple avec embout DIN 46228/1, min. |
| Section de raccordement du conducteur, 10 mm <sup>2</sup> souple, max.                        |                     | Section de raccordement du conducteur, 1,5 mm <sup>2</sup> souple, min.                         |
| Section de raccordement, semi-rigide, max.  | 10 mm <sup>2</sup>  | Section de raccordement, semi-rigide, min.  |
| Embouts doubles, max.   | 4 mm <sup>2</sup>   | Embouts doubles, min.   |
| Section de raccordement du conducteur, 10 mm <sup>2</sup> rigide, max.                        |                     | Section de raccordement du conducteur, 0,5 mm <sup>2</sup> rigide, min.                         |
| Section de raccordement, souple, min.   | 0.5 mm <sup>2</sup> |   |

## Fiche de données

**SL2C 6 BL**

## Dessins



## SL2C 6 BL

**Weidmüller Interface GmbH & Co. KG**  
 Klingenbergstraße 26  
 D-32758 Detmold  
 Germany

www.weidmueller.com

## Accessoires

### Equerre de blocage



Pour maintenir correctement les blocs de jonction et éviter qu'ils glissent, Weidmüller propose des équerres de blocage. Il existe des versions vissées et non vissées. Il est possible de placer des repères sur les équerres de blocage ainsi que des repères de groupe et il est possible de mettre des fiches de contrôle.

### Informations générales de commande

|            |                            |                             |
|------------|----------------------------|-----------------------------|
| Type       | AEB 35 SC/1                | Version                     |
| Référence  | <a href="#">1991920000</a> | Série A, Equerre de blocage |
| GTIN (EAN) | 4050118376722              |                             |
| Qté.       | 50 ST                      |                             |
| Type       | AEB 35 SC/1 BK             | Version                     |
| Référence  | <a href="#">2475310000</a> | Série A, Equerre de blocage |
| GTIN (EAN) | 4050118487114              |                             |
| Qté.       | 50 ST                      |                             |
| Type       | AEB 35 SC/1 RM             | Version                     |
| Référence  | <a href="#">3112300000</a> | Série A, Equerre de blocage |
| GTIN (EAN) | 4099987196413              |                             |
| Qté.       | 50 ST                      |                             |
| Type       | AEB 35 SCL/1 RM            | Version                     |
| Référence  | <a href="#">3112310000</a> | Série A, Equerre de blocage |
| GTIN (EAN) | 4099987196420              |                             |
| Qté.       | 20 ST                      |                             |
| Type       | AEB 35 SCL/1 V0            | Version                     |
| Référence  | <a href="#">2661280000</a> | Série A, Equerre de blocage |
| GTIN (EAN) | 4050118702163              |                             |
| Qté.       | 20 ST                      |                             |
| Type       | AEB 35 SCL/1 V0 BK         | Version                     |
| Référence  | <a href="#">2661300000</a> | Série A, Equerre de blocage |
| GTIN (EAN) | 4050118702187              |                             |
| Qté.       | 20 ST                      |                             |
| Type       | AEB 35 SCL/1 V0 GY         | Version                     |
| Référence  | <a href="#">2661290000</a> | Série A, Equerre de blocage |
| GTIN (EAN) | 4050118702170              |                             |
| Qté.       | 20 ST                      |                             |

### Connexions transversales



La distribution ou la multiplication d'un potentiel aux blocs de jonction adjacents est réalisée par une connexion transversale. Un effort supplémentaire de câblage peut être facilement évité. Même si les pôles sont cassés, la fiabilité des contacts dans les blocs de jonction est toujours assurée. Notre portefeuille offre des systèmes de connexion transversale enfichables et vissables pour les blocs de jonction modulaires.

## SL2C 6 BL

**Weidmüller Interface GmbH & Co. KG**  
 Klingenbergstraße 26  
 D-32758 Detmold  
 Germany

www.weidmueller.com

## Accessoires

## Informations générales de commande

|            |                            |   |
|------------|----------------------------|---|
| Type       | ZQV 6SL/10                 | Version   |
| Référence  | <a href="#">3077620000</a> | Connecteur transversal (bloc de jonction), enfiché, Orange, 41 A,   |
| GTIN (EAN) | 4099987081825              | Nombre de pôles: 10, Pas en mm (P): 8.20, Isolé: Oui, Largeur: 80.3 |
| Qté.       | 10 ST                      | mm  |
| Type       | ZQV 6SL/2                  | Version   |
| Référence  | <a href="#">3077580000</a> | Connecteur transversal (bloc de jonction), enfiché, Orange, 41 A,   |
| GTIN (EAN) | 4099987081788              | Nombre de pôles: 2, Pas en mm (P): 8.20, Isolé: Oui, Largeur: 14.7  |
| Qté.       | 25 ST                      | mm  |
| Type       | ZQV 6SL/3                  | Version   |
| Référence  | <a href="#">3077590000</a> | Connecteur transversal (bloc de jonction), enfiché, Orange, 41 A,   |
| GTIN (EAN) | 4099987081795              | Nombre de pôles: 3, Pas en mm (P): 8.20, Isolé: Oui, Largeur: 22.9  |
| Qté.       | 25 ST                      | mm  |
| Type       | ZQV 6SL/4                  | Version   |
| Référence  | <a href="#">3077600000</a> | Connecteur transversal (bloc de jonction), enfiché, Orange, 41 A,   |
| GTIN (EAN) | 4099987081801              | Nombre de pôles: 4, Pas en mm (P): 8.20, Isolé: Oui, Largeur: 31.1  |
| Qté.       | 25 ST                      | mm  |
| Type       | ZQV 6SL/5                  | Version   |
| Référence  | <a href="#">3077610000</a> | Connecteur transversal (bloc de jonction), enfiché, Orange, 41 A,   |
| GTIN (EAN) | 4099987081818              | Nombre de pôles: 5, Pas en mm (P): 8.20, Isolé: Oui, Largeur: 39.3  |
| Qté.       | 25 ST                      | mm  |

## Flasques de fermeture et plaques de séparation



Les plaques de séparation et les plaques d'extrémité sont des accessoires essentiels pour les blocs de jonction. Les plaques de séparation assurent la séparation optique et électrique des différents potentiels et groupes fonctionnels, augmentant la sécurité et assurant une structure claire à l'intérieur de l'armoire de commande. Les plaques d'extrémité ferment la rangée de bloc de jonction sur les côtés, protègent contre le contact avec des pièces sous tension et assurent une finition propre et stable. Les deux composants sont parfaitement adaptés aux séries de blocs de jonction Weidmüller respectives, contribuant ainsi à un câblage sûr, conforme et professionnel.

## Informations générales de commande

|            |                            |   |
|------------|----------------------------|---|
| Type       | SLEP 2C 6                  | Version   |
| Référence  | <a href="#">3037590000</a> | Plaque d'extrémité pour blocs de jonction, Beige foncé, Hauteur: 62.8 |
| GTIN (EAN) | 4099987000406              | mm, Largeur: 2.2 mm, V-0, Wemid, enclipsable: Oui                     |
| Qté.       | 50 ST                      |   |

## SL2C 6 BL

Weidmüller Interface GmbH &amp; Co. KG

Klingenbergstraße 26

D-32758 Detmold

Germany

www.weidmueller.com

## Accessoires

## Vierge



Le repère Dekafix (DEK) permet un repérage universel de tous les conducteurs et connecteurs débrochables, ainsi que des sous-ensembles électroniques. Le système convient idéalement aux courtes séquences de chiffres et dispose d'un large éventail de repères déjà imprimés.

Montage sur bande pour pose rapide, en une seule étape. Le résultat d'impression est facile à lire, riche en contrastes et disponible en plusieurs largeurs.

- Large gamme de repérages prêts à l'emploi
  - Montage en bande pour pose rapide
  - Repères de conducteurs, adaptés à tous les câbles Weidmüller
  - Disponible en MultiCard vierge ou avec impression standard
- Pour impression personnalisée : Veuillez nous envoyer un fichier dans le format de notre logiciel de repérage M-Print PRO ou M-Print PRO Online (sans installation) pour vos spécifications de repérage.

## Informations générales de commande

|            |                            |   |
|------------|----------------------------|---|
| Type       | DEK 5/8 MC NE WS           | Version   |
| Référence  | <a href="#">1856740000</a> | Dekafix, Terminal marker, 5 x 8 mm, Pas en mm (P): 8.00 |
| GTIN (EAN) | 4032248400850              | Weidmueller, blanc                                      |
| Qté.       | 800 ST                     |   |

## Impression spéciale



Le repère Dekafix (DEK) permet un repérage universel de tous les conducteurs et connecteurs débrochables, ainsi que des sous-ensembles électroniques. Le système convient idéalement aux courtes séquences de chiffres et dispose d'un large éventail de repères déjà imprimés.

Montage sur bande pour pose rapide, en une seule étape. Le résultat d'impression est facile à lire, riche en contrastes et disponible en plusieurs largeurs.

- Large gamme de repérages prêts à l'emploi
  - Montage en bande pour pose rapide
  - Repères de conducteurs, adaptés à tous les câbles Weidmüller
  - Disponible en MultiCard vierge ou avec impression standard
- Pour impression personnalisée : Veuillez nous envoyer un fichier dans le format de notre logiciel de repérage M-Print PRO ou M-Print PRO Online (sans installation) pour vos spécifications de repérage.

## Informations générales de commande

|            |                            |   |
|------------|----------------------------|---|
| Type       | DEK 5/8 MC SDR             | Version   |
| Référence  | <a href="#">1856750000</a> | Dekafix, Terminal marker, 5 x 8 mm, Pas en mm (P): 8.00 |
| GTIN (EAN) | 4032248400867              | Weidmueller, selon demande du client                    |
| Qté.       | 160 ST                     |   |
| Type       | DEK 5/8 PLUS MC SDR        | Version   |
| Référence  | <a href="#">1046370000</a> | Dekafix, Terminal marker, 5 x 8 mm, Pas en mm (P): 8.00 |
| GTIN (EAN) | 4032248782079              | Weidmueller, selon demande du client                    |
| Qté.       | 160 ST                     |   |

## SL2C 6 BL

**Weidmüller Interface GmbH & Co. KG**  
 Klingenbergstraße 26  
 D-32758 Detmold  
 Germany

## Accessoires

www.weidmueller.com

## Plus



Le repère Dekafix (DEK) permet un repérage universel de tous les conducteurs et connecteurs débrochables, ainsi que des sous-ensembles électroniques. Le système convient idéalement aux courtes séquences de chiffres et dispose d'un large éventail de repères déjà imprimés. Montage sur bande pour pose rapide, en une seule étape. Le résultat d'impression est facile à lire, riche en contrastes et disponible en plusieurs largeurs.

- Large gamme de repérages prêts à l'emploi
- Montage en bande pour pose rapide
- Repères de conducteurs, adaptés à tous les câbles Weidmüller
- Disponible en MultiCard vierge ou avec impression standard

Pour impression personnalisée : Veuillez nous envoyer un fichier dans le format de notre logiciel de repérage M-Print PRO ou M-Print PRO Online (sans installation) pour vos spécifications de repérage.

## Informations générales de commande

|            |                            |   |
|------------|----------------------------|---|
| Type       | DEK 5/8 PLUS MC NE WS      | Version   |
| Référence  | <a href="#">1046350000</a> | Dekafix, Terminal marker, 5 x 8 mm, Pas en mm (P): 8.00 |
| GTIN (EAN) | 4032248782055              | Weidmueller, blanc                                      |
| Qté.       | 800 ST                     |   |

## Adaptateur de test et prises de test



Adaptateurs de test et fiches de contrôle sont utilisés pour le raccordement électrique entre les blocs de jonction et l'équipement de tester. De cette façon, un contact électrique peut être établi à l'état filaire et les mesures peuvent être faites facilement.

## Informations générales de commande

|            |                            |  |
|------------|----------------------------|--|
| Type       | FZS 2/4 RT/80 SAKT4        | Version  |
| Référence  | <a href="#">1276300000</a> | Fiche (bloc de jonction), Raccordement enfichable, 2 mm <sup>2</sup> , Nombre de raccordements: 2, Nombre de pôles: 1, Largeur: 9 mm |
| GTIN (EAN) | 4008190026080              |  |
| Qté.       | 20 ST                      |  |