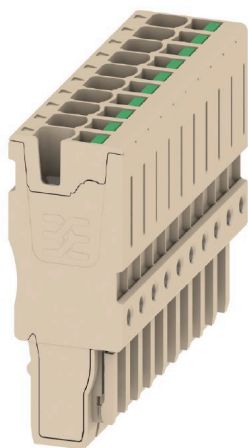


**SPG 2.5/10****Weidmüller Interface GmbH & Co. KG**

Klingenbergstraße 26

D-32758 Detmold

Germany

[www.weidmueller.com](http://www.weidmueller.com)

Les mâles de notre WeiCoS-System sont disponibles pour toutes les techniques de raccordement. La gamme de produit inclut des connecteurs préassemblés de 1 à 10 pôles et la possibilité d'un montage individuel. Cela garantit une flexibilité maximale pour chaque application. Les accessoires personnalisés augmentent la sécurité et la protection contre les influences environnementales.

**Informations générales de commande**

|            |  |
|------------|--|
| Version    | Fiche (bloc de jonction), SNAP IN, 2.5 mm <sup>2</sup> , 24 A, 800 V, Nombre de raccordements: 10, Nombre de pôles: 10, Largeur: 51 mm |
| Référence  | <a href="#">3030100000</a>   |
| Type       | SPG 2.5/10   |
| GTIN (EAN) | 4099986973121  |
| Qté.       | 10 Pièce   |

## SPG 2.5/10

Weidmüller Interface GmbH &amp; Co. KG

Klingenbergstraße 26

D-32758 Detmold

Germany

www.weidmueller.com

## Caractéristiques techniques

## Dimensions et poids

|            |         |                     |             |
|------------|---------|---------------------|-------------|
| Profondeur | 42.5 mm | Profondeur (pouces) | 1.6732 inch |
| Hauteur    | 16.5 mm | Hauteur (pouces)    | 0.6496 inch |
| Largeur    | 51 mm   | Largeur (pouces)    | 2.0079 inch |
| Poids net  | 35.35 g |                     |             |

## Températures

|  |                |  |               |
|--|----------------|--|---------------|
| Température de stockage                    | -25 °C...55 °C | Température ambiante                       | -5 °C...40 °C |
| Température d'utilisation permanente, min. | -60 °C         | Température d'utilisation permanente, max. | 130 °C        |

## Conformité environnementale du produit

|                           |   |
|---------------------------|---|
| Statut de conformité RoHS | Conforme sans exemption                 |
| REACH SVHC                | Pas de SVHC au-dessus de 0,1 % en poids |

## Classifications

|             |             |             |             |
|-------------|-------------|-------------|-------------|
| ETIM 8.0    | EC002848    | ETIM 9.0    | EC002848    |
| ETIM 10.0   | EC002848    | ECLASS 14.0 | 27-25-03-90 |
| ECLASS 15.0 | 27-25-03-90 |             |             |

## Caractéristiques des matériaux

|                                     |       |                                     |             |
|-------------------------------------|-------|-------------------------------------|-------------|
| Matériau de base                    | Wemid | Couleur                             | Beige foncé |
| Éléments d'actionnement de couleurs | vert  | Classe d'inflammabilité selon UL 94 | V-0         |

## Caractéristiques du système

|                                 |     |                     |    |
|---------------------------------|-----|---------------------|----|
| Flasque de fermeture nécessaire | Non | Nombre de polarités | 10 |
| Nombre d'étages                 | 1   |                     |    |

## Caractéristiques nominales

|   |                     |                          |                              |
|---|---------------------|--------------------------|------------------------------|
| Section nominale                                | 2.5 mm <sup>2</sup> | Tension nominale         | 800 V                        |
| Tension nominale DC                             | 800 V               | Courant nominal          | 24 A                         |
| Courant avec conducteur max.                    | 24 A                | Normes                   | Conformément à CEI 60947-7-1 |
| Résistance de passage selon CEI 60947-7-x       | 1.33 mΩ             | Tension de choc nominale | 8 kV                         |
| Puissance dissipée conformément à CEI 60947-7-x | 0.77 mW             | Catégorie de surtension  | III                          |
| Degré de pollution                              | 3                   |                          |                              |

## Généralités

|   |    |   |                              |
|---|----|---|------------------------------|
| Nombre de pôles   | 10 | Section de raccordement du conducteur, AWG 14 AWG, max. |                              |
| Section de raccordement du conducteur, AWG 22 AWG, min. |    | Normes  | Conformément à CEI 60947-7-1 |

## Raccordement (raccordement nominal)

|                        |         |   |       |
|------------------------|---------|---|-------|
| Calibre selon 60 947-1 | A3      | Section de raccordement du conducteur, AWG 14 AWG, max. |       |
| Sens de raccordement   | en haut | Longueur de dénudage                                    | 10 mm |

## Caractéristiques techniques

|  |                     |   |                      |
|--|---------------------|---|----------------------|
| Type de raccordement                                       | SNAP IN             | Nombre de raccordements                                     | 10                   |
| Plage de serrage, max.                                     | 2.5 mm <sup>2</sup> | Plage de serrage, min.                                      | 0.34 mm <sup>2</sup> |
| Dimension de la lame                                       | 0,6 x 3,5 mm        | Section de raccordement du conducteur, AWG 22               |                      |
|  |                     | AWG, min.   |                      |
| Section de raccordement du conducteur, 2.5 mm <sup>2</sup> |                     | Section de raccordement du conducteur, 0.34 mm <sup>2</sup> |                      |
| souple avec embout DIN 46228/4, max.                       |                     | souple avec embout DIN 46228/4, min.                        |                      |
| Section de raccordement du conducteur, 2.5 mm <sup>2</sup> |                     | Section de raccordement du conducteur, 0.34 mm <sup>2</sup> |                      |
| souple avec embout DIN 46228/1, max.                       |                     | souple avec embout DIN 46228/1, min.                        |                      |
| Section de raccordement du conducteur, 2.5 mm <sup>2</sup> |                     | Section de raccordement du conducteur, 0.34 mm <sup>2</sup> |                      |
| souple, max.   |                     | souple, min.  |                      |
| Section de raccordement, semi-rigide, 2.5 mm <sup>2</sup>  |                     | Section de raccordement, semi-rigide, 0.34 mm <sup>2</sup>  |                      |
| max.   |                     | min.  |                      |
| Section de raccordement du conducteur, 2.5 mm <sup>2</sup> |                     | Section de raccordement du conducteur, 0.34 mm <sup>2</sup> |                      |
| rigide, max.   |                     | rigide, min.  |                      |

## SPG 2.5/10

Weidmüller Interface GmbH &amp; Co. KG

Klingenbergstraße 26

D-32758 Detmold

Germany

www.weidmueller.com

## Accessoires

## Mâle



Les mâles de notre WeiCoS-System sont disponibles pour toutes les techniques de raccordement. La gamme de produit inclut des connecteurs préassemblés de 1 à 10 pôles et la possibilité d'un montage individuel. Cela garantit une flexibilité maximale pour chaque application. Les accessoires personnalisés augmentent la sécurité et la protection contre les influences environnementales.

## Informations générales de commande

|            |                            |  |
|------------|----------------------------|--|
| Type       | APGLE 2.5/4                | Version  |
| Référence  | <a href="#">2457570000</a> | Crochets de verrouillage (bloc de jonction), Wemid, Orange |
| GTIN (EAN) | 4050118473100              |  |
| Qté.       | 25 ST                      |  |
| Type       | APGSR 2.5/4                | Version  |
| Référence  | <a href="#">2457580000</a> | Extracteur (bloc de jonction), Wemid, Orange               |
| GTIN (EAN) | 4050118472998              |  |
| Qté.       | 25 ST                      |  |
| Type       | APGSR 2.5/4 - 4P           | Version  |
| Référence  | <a href="#">2457590000</a> | Extracteur (bloc de jonction), Wemid, Orange               |
| GTIN (EAN) | 4050118472967              |  |
| Qté.       | 25 ST                      |  |
| Type       | APGSR 2.5/4 - 8P           | Version  |
| Référence  | <a href="#">2457600000</a> | Extracteur (bloc de jonction), Wemid, Orange               |
| GTIN (EAN) | 4050118472929              |  |
| Qté.       | 25 ST                      |  |

## Vierge



Le repère Dekafix (DEK) permet un repérage universel de tous les conducteurs et connecteurs débrochables, ainsi que des sous-ensembles électroniques. Le système convient idéalement aux courtes séquences de chiffres et dispose d'un large éventail de repères déjà imprimés.

Montage sur bande pour pose rapide, en une seule étape. Le résultat d'impression est facile à lire, riche en contrastes et disponible en plusieurs largeurs.

- Large gamme de repérages prêts à l'emploi
- Montage en bande pour pose rapide
- Repères de conducteurs, adaptés à tous les câbles Weidmüller

• Disponible en MultiCard vierge ou avec impression standard  
 Pour impression personnalisée : Veuillez nous envoyer un fichier dans le format de notre logiciel de repérage M-Print PRO ou M-Print PRO Online (sans installation) pour vos spécifications de repérage.

## Informations générales de commande

|            |                            |   |
|------------|----------------------------|---|
| Type       | DEK 5/5 MC NE BL           | Version   |
| Référence  | <a href="#">1609801693</a> | Dekafix, Terminal marker, 5 x 5 mm, Pas en mm (P): 5.00 |
| GTIN (EAN) | 4008190397166              | Weidmueller, bleu                                       |
| Qté.       | 1000 ST                    |   |

## SPG 2.5/10

Weidmüller Interface GmbH &amp; Co. KG

Klingenbergstraße 26

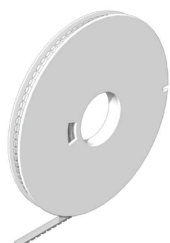
D-32758 Detmold

Germany

www.weidmueller.com

## Accessoires

|            |                            |   |
|------------|----------------------------|---|
| Type       | DEK 5/5 MC NE BR           | Version   |
| Référence  | <a href="#">1249870000</a> | Dekafix, Terminal marker, 5 x 5 mm, Pas en mm (P): 5.00         |
| GTIN (EAN) | 4050118051865              | Weidmueller, brun   |
| Qté.       | 1000 ST                    |   |
| Type       | DEK 5/5 MC NE GE           | Version   |
| Référence  | <a href="#">1609801687</a> | Dekafix, Terminal marker, 5 x 5 mm, Pas en mm (P): 5.00         |
| GTIN (EAN) | 4008190397135              | Weidmueller, jaune  |
| Qté.       | 1000 ST                    |   |
| Type       | DEK 5/5 MC NE GN           | Version   |
| Référence  | <a href="#">1609801688</a> | Dekafix, Terminal marker, 5 x 5 mm, Pas en mm (P): 5.00         |
| GTIN (EAN) | 4008190397142              | Weidmueller, vert   |
| Qté.       | 1000 ST                    |   |
| Type       | DEK 5/5 MC NE GR           | Version   |
| Référence  | <a href="#">1609801691</a> | Dekafix, Terminal marker, 5 x 5 mm, Pas en mm (P): 5.00         |
| GTIN (EAN) | 4008190397159              | Weidmueller, gris   |
| Qté.       | 1000 ST                    |   |
| Type       | DEK 5/5 MC NE OR           | Version   |
| Référence  | <a href="#">1238340000</a> | Dekafix, Terminal marker, 5 x 5 mm, Pas en mm (P): 5.00         |
| GTIN (EAN) | 4050118062632              | Weidmueller, Orange   |
| Qté.       | 1000 ST                    |   |
| Type       | DEK 5/5 MC NE RT           | Version   |
| Référence  | <a href="#">1609801686</a> | Dekafix, Terminal marker, 5 x 5 mm, Pas en mm (P): 5.00         |
| GTIN (EAN) | 4008190397128              | Weidmueller, Rouge  |
| Qté.       | 1000 ST                    |   |
| Type       | DEK 5/5 MC NE SW           | Version   |
| Référence  | <a href="#">1457550000</a> | Dekafix, Terminal marker, 5 x 5 mm, Pas en mm (P): 5.00         |
| GTIN (EAN) | 4050118263817              | Weidmueller, noir   |
| Qté.       | 1000 ST                    |   |
| Type       | DEK 5/5 MC NE VI           | Version   |
| Référence  | <a href="#">1249860000</a> | Dekafix, Terminal marker, 5 x 5 mm, Pas en mm (P): 5.00         |
| GTIN (EAN) | 4050118042764              | Weidmueller, violet   |
| Qté.       | 1000 ST                    |   |
| Type       | DEK 5/5 MC NE WS           | Version   |
| Référence  | <a href="#">1609801044</a> | Dekafix, Terminal marker, 5 x 5 mm, Pas en mm (P): 5.00         |
| GTIN (EAN) | 4008190397111              | Weidmueller, blanc  |
| Qté.       | 1000 ST                    |   |
| Type       | DEK 5/5 S MC NE WS         | Version   |
| Référence  | <a href="#">1341620000</a> | Dekafix, Terminal marker, 5 x 5 mm, Pas en mm (P): 5.00         |
| GTIN (EAN) | 4050118145793              | Weidmueller, blanc  |
| Qté.       | 400 ST                     |   |
| Type       | WS 8/5 MC NE WS            | Version   |
| Référence  | <a href="#">1640740000</a> | WS, Terminal marker, 8 x 5 mm, Pas en mm (P): 5.00 Weidmueller, |
| GTIN (EAN) | 4008190279103              | Allen-Bradley, blanc  |
| Qté.       | 720 ST                     |   |
| Type       | WS 8/5 PLUS MC NE WS       | Version   |
| Référence  | <a href="#">1951870000</a> | WS, Terminal marker, 8 x 5 mm, Pas en mm (P): 5.00 Weidmueller, |
| GTIN (EAN) | 4032248631605              | Allen-Bradley, blanc  |
| Qté.       | 600 ST                     |   |

**Accessoires****DEK 5/5****WS/ DEK**

Les repères de bornes MultiMark utilisent un matériau composite innovant constitué de deux composants. Le contour rigide de la base du repère s'enclenche solidement dans le connecteur. La surface élastique rend le repère facile à installer. Ce matériau spécialement perforé permet l'étirement des bandes pour prendre en compte les légères variations d'écartement qui tendent à se cumuler, notamment dans le cas de blocs de jonction longs. Avantage supplémentaire : l'excellente imprimabilité du matériau de la surface garantit un repérage durable et résistant à l'usure. Une résolution d'impression de 300 dpi offre également une très bonne lisibilité.

**Vos avantages avec MultiMark**

- Compatible avec les blocs de jonction modulaires Weidmüller
- Maintien ferme et impression durable
- Les bandes continues permettent de gagner du temps à l'installation
- Montage facile grâce à un matériau composite innovant
- Grandes libellés pour une lisibilité optimale
- Grande flexibilité grâce à l'indépendance vis-à-vis du fabricant

**Informations générales de commande**

|            |                            |  |
|------------|----------------------------|--|
| Type       | DEK 5/5 MM WS              | Version  |
| Référence  | <a href="#">2007110000</a> | Dekafix, Terminal marker, 5 x 5 mm, Weidmueller, blanc |
| GTIN (EAN) | 4050118391862              |  |
| Qté.       | 800 ST                     |  |

## Accessoires

## WS 8/5



## WS/ DEK

Les repères de bornes MultiMark utilisent un matériau composite innovant constitué de deux composants. Le contour rigide de la base du repère s'enclenche solidement dans le connecteur. La surface élastique rend le repère facile à installer. Ce matériau spécialement perforé permet l'étirement des bandes pour prendre en compte les légères variations d'écartement qui tendent à se cumuler, notamment dans le cas de blocs de jonction longs. Avantage supplémentaire : l'excellente imprimabilité du matériau de la surface garantit un repérage durable et résistant à l'usure. Une résolution d'impression de 300 dpi offre également une très bonne lisibilité.

Vos avantages avec MultiMark

- Compatible avec les blocs de jonction modulaires Weidmüller
- Maintien ferme et impression durable
- Les bandes continues permettent de gagner du temps à l'installation
- Montage facile grâce à un matériau composite innovant
- Grandes libellés pour une lisibilité optimale
- Grande flexibilité grâce à l'indépendance vis-à-vis du fabricant

## Informations générales de commande

|            |                            |   |
|------------|----------------------------|---|
| Type       | WS 8/5 MM WS               | Version   |
| Référence  | <a href="#">2007150000</a> | WS, Terminal marker, 8 x 5 mm, Weidmueller, blanc |
| GTIN (EAN) | 4050118392029              |   |
| Qté.       | 800 ST                     |   |