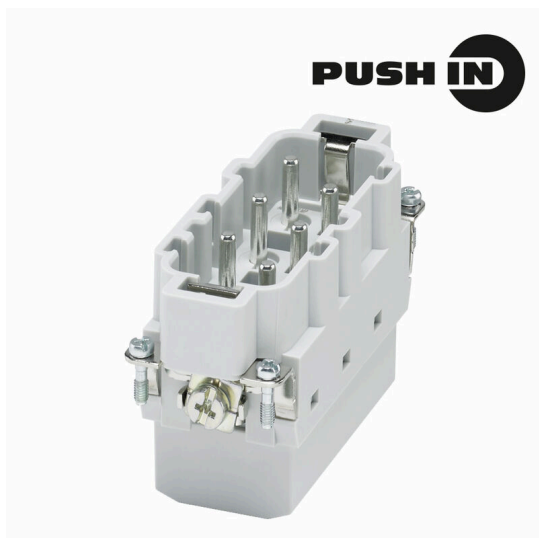


## HDC HSB 6 MP

**Weidmüller Interface GmbH & Co. KG**  
Klingenbergstraße 26  
D-32758 Detmold  
Germany

[www.weidmueller.com](http://www.weidmueller.com)



**PUSH IN**

La série HSB supporte 35 A par contact simultanément.  
Confectionné avec les raccordements PUSH IN, pour des  
raccordements sécurisés et fiables.

Nombre de pôles : 6 - 12

Courant nominal : 35 A

Tension nominale : 400 V

### Informations générales de commande

Version	, Mâle, 400 V, 35 A, Nombre de pôles: 6, PUSH IN avec actionneur, Taille de construction: 6
Référence	<a href="#">3023960000</a>
Type	HDC HSB 6 MP
GTIN (EAN)	4099986946545
Qté.	1 Pièce

## HDC HSB 6 MP

Weidmüller Interface GmbH &amp; Co. KG

Klingenbergstraße 26

D-32758 Detmold

Germany

www.weidmueller.com

## Caractéristiques techniques

## Agréments

Agréments



ROHS	Conforme
UL File Number Search	<a href="#">Site Web UL</a>
Certificat N° (cURus)	E310075

## Dimensions et poids

Profondeur	84.5 mm	Profondeur (pouces)	3.3268 inch
Hauteur	32.5 mm	Hauteur (pouces)	1.2795 inch
Largeur	34 mm	Largeur (pouces)	1.3386 inch
Longueur	84.5 mm	Longueur (pouces)	3.3268 inch
Poids net	50 g		

## Températures

Température limite -40 °C ... 125 °C

## Conformité environnementale du produit

Statut de conformité RoHS	Conforme sans exemption
REACH SVHC	Pas de SVHC au-dessus de 0,1 % en poids

## Classifications

ETIM 8.0	EC000438	ETIM 9.0	EC000438
ETIM 10.0	EC000438	ECLASS 14.0	27-44-02-05
ECLASS 15.0	27-44-02-05		

## Caractéristiques générales

Nombre de pôles	6
Cycles d'enchâssage Ag	≥ 500
Cycles d'enchâssage Au	≥ 500
Type de raccordement	PUSH IN avec actionneur
Taille de construction	6
Classe d'inflammabilité selon UL 94	V-0
Résistance de passage	≤ 2 mΩ
Couleur	beige
Résistance d'isolation	1010 Ω
Matériau isolant	PC renforcé fibre de verre (listé UL et qualifié ferroviaire)
Groupe de matériaux isolants	IIIa
Couple de serrage, max., raccordement PE	2.5 Nm
Surface	Argent passivé
Type	Mâle
Catégorie de surtension	III
Degré de pollution	3
Couple de serrage, min., raccordement PE	2 Nm
Matériau de base	Alliage de cuivre
Série	HSB
Tension nominale (DIN EN 61984)	400 V

## HDC HSB 6 MP

Weidmüller Interface GmbH &amp; Co. KG

Klingenbergstraße 26

D-32758 Detmold

Germany

www.weidmueller.com

## Caractéristiques techniques

RTension nominale selon UL/CSA	600 V AC/DC	
Tension de choc nominale (DIN EN 61984)	6 kV	
Courant nominal (DIN EN 61984)	35 A	
Courant nominal (UR)	Section de raccordement du conducteur AWG	AWG 10
	Courant nominal	35 A
	Section de raccordement du conducteur AWG	AWG 12
	Courant nominal	8 A
	Section de raccordement du conducteur AWG	AWG 14
	Courant nominal	8 A
	Section de raccordement du conducteur AWG	AWG 16
	Courant nominal	8 A
	Section de raccordement du conducteur AWG	AWG 18
	Courant nominal	8 A
Conducteur de tension nominale PE (III/3)	Section de raccordement du conducteur AWG	AWG 10
	Courant nominal	8 A
	Section de raccordement du conducteur AWG	AWG 12
	Courant nominal	8 A
	Section de raccordement du conducteur AWG	AWG 14
	Courant nominal	8 A
	Section de raccordement du conducteur AWG	AWG 16
	Courant nominal	8 A
	Section de raccordement du conducteur AWG	AWG 18
	Courant nominal	8 A
Courant nominal (cUR)	Section de raccordement du conducteur AWG	AWG 10
	Courant nominal	8 A
	Section de raccordement du conducteur AWG	AWG 12
	Courant nominal	8 A
	Section de raccordement du conducteur AWG	AWG 14
	Courant nominal	8 A
	Section de raccordement du conducteur AWG	AWG 16
	Courant nominal	8 A
	Section de raccordement du conducteur AWG	AWG 18
	Courant nominal	8 A
Sans halogène	Section de raccordement du conducteur AWG	AWG 20
	Courant nominal	8 A
	true	
	Faible dégagement de fumée selon DIN EN 45545-2	
	Oui	
	BG	6
	Nombres de contacts de puissance	6
	Tension nominale conducteur-conducteur (III/3)	690 V
	Degré de protection	IP20

## Dimensions

Largeur	34 mm	Longueur support	84.5 mm
---------	-------	------------------	---------

## Caractéristiques de raccordement PE

Type de raccordement PE	Raccordement vissé	Cote de lame fendue (raccordement PE)	1 x 5,5
Longueur de dénudage, raccordement PE	12 mm	Couple de serrage, max., raccordement PE	2.5 Nm
Couple de serrage, min., raccordement PE	2 Nm	Vis de fixation	M 5
Section nominale	6 mm <sup>2</sup>	Section de raccordement du conducteur AWG 20 (PE), min.	
Section de raccordement du conducteur AWG 10 AWG (PE), max.			

## Contact puissance

Tension nominale (DIN EN 61984) contact de puissance	6 V	Courant nominal (DIN EN 61984), contact puissance	35 A
--	-----	---	------

**HDC HSB 6 MP****Weidmüller Interface GmbH & Co. KG**

Klingenbergstraße 26

D-32758 Detmold

Germany

[www.weidmueller.com](http://www.weidmueller.com)**Caractéristiques techniques****Version**

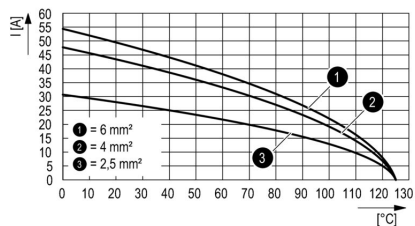
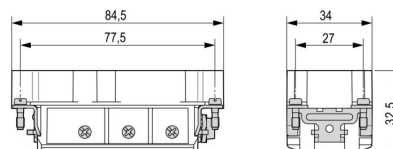
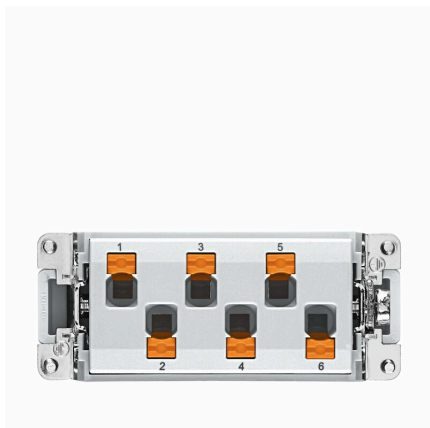
Cote de lame fendue (raccordement vissé)	SD 0,8 x 4,0	Type de raccordement	PUSH IN avec actionneur
Taille de construction	6	Résistance de passage	≤2 mΩ
Section de raccordement du conducteur, max.	6 mm <sup>2</sup>	Section de raccordement du conducteur, min.	1,5 mm <sup>2</sup>
Surface	Argent passivé	Matériau de base	Alliage de cuivre
BG	6		

HDC HSB 6 MP

Weidmüller Interface GmbH & Co. KG  
Klingenbergstraße 26  
D-32758 Detmold  
Germany

Dessins

www.weidmueller.com



## HDC HSB 6 MP

Weidmüller Interface GmbH &amp; Co. KG

Klingenbergstraße 26

D-32758 Detmold

Germany

www.weidmueller.com

## Accessoires

## Tournevis droit



Tournevis isolé VDE pour vis tête fendue, SDI DIN 7437, ISO 2380/2, empreinte selon DIN 5264, ISO 2380/1, poignée SoftFinish

## Informations générales de commande

Type	SDIS 0.6X3.5X100	Version
Référence	<a href="#">9008390000</a>	Tournevis, Tournevis
GTIN (EAN)	4032248056354	
Qté.	1 ST	
Type	SDS 0.6X3.5X100	Version
Référence	<a href="#">9008330000</a>	Tournevis, Tournevis
GTIN (EAN)	4032248056286	
Qté.	1 ST	
Type	SDIS 0.8X4.0X100	Version
Référence	<a href="#">9008400000</a>	Tournevis, Tournevis
GTIN (EAN)	4032248056361	
Qté.	1 ST	
Type	SDS 0.8X4.5X125	Version
Référence	<a href="#">9009020000</a>	Tournevis, Tournevis
GTIN (EAN)	4032248266883	
Qté.	1 ST	

## Tournevis cruciforme, type Pozidrive



Tournevis cruciforme isolé VDE, type Pozidriv, SDIK PZ DIN 7438, ISO 8764/2-PZ, emmanchement selon ISO 8764-PZ, poignée SoftFinish

## Informations générales de commande

Type	SDIK PZ1	Version
Référence	<a href="#">9008900000</a>	Tournevis, Tournevis
GTIN (EAN)	4032248266685	
Qté.	1 ST	
Type	SDK PZ1	Version
Référence	<a href="#">9008530000</a>	Tournevis, Tournevis
GTIN (EAN)	4032248056521	
Qté.	1 ST	

## HDC HSB 6 MP

**Weidmüller Interface GmbH & Co. KG**  
 Klingenbergstraße 26  
 D-32758 Detmold  
 Germany

www.weidmueller.com

## Accessoires

### Tournevis droit



Tournevis isolé VDE pour vis tête fendue, SDI DIN 7437, ISO 2380/2, empreinte selon DIN 5264, ISO 2380/1, poignée SoftFinish

### Informations générales de commande

Type	SDIS 1.0X5.5X125	Version	
Référence	<a href="#">9008410000</a>	Tournevis, Tournevis	
GTIN (EAN)	4032248056378		
Qté.	1 ST		
Type	SDS 1.0X5.5X150	Version	
Référence	<a href="#">9008350000</a>	Tournevis, Tournevis	
GTIN (EAN)	4032248056316		
Qté.	1 ST		

### Tournevis cruciforme, type Pozidrive



Tournevis cruciforme isolé VDE, type Pozidriv, SDIK PZ DIN 7438, ISO 8764/2-PZ, emmanchement selon ISO 8764-PZ, poignée SoftFinish

### Informations générales de commande

Type	SDIK PZ2	Version	
Référence	<a href="#">9008890000</a>	Tournevis, Tournevis	
GTIN (EAN)	4032248266661		
Qté.	1 ST		
Type	SDK PZ2	Version	
Référence	<a href="#">9008540000</a>	Tournevis, Tournevis	
GTIN (EAN)	4032248056538		
Qté.	1 ST		

## HDC HSB 6 MP

**Weidmüller Interface GmbH & Co. KG**  
 Klingenbergstraße 26  
 D-32758 Detmold  
 Germany

www.weidmueller.com

## Accessoires

### DSTV



Nous proposons différents accessoires pour nos inserts.  
 Ainsi que des codages pour les inserts.

### Informations générales de commande

Type	DSTV COBU5	Version
Référence	<a href="#">1471500000</a>	Connecteurs industriels étanches, Accessoires, Élément de codage
GTIN (EAN)	4008190178543	
Qté.	100 ST	
Type	DSTV COST4	Version
Référence	<a href="#">1471300000</a>	Connecteurs industriels étanches, Accessoires, Système de codage
GTIN (EAN)	4008190017354	
Qté.	100 ST	

### Taille 6



La série HSB supporte 35 A par contact simultanément.  
 Confectionné avec les raccordements PUSH IN, pour des  
 raccordements sécurisés et fiables.

Nombre de pôles : 6 - 12

Courant nominal : 35 A

Tension nominale : 400 V

### Informations générales de commande

Type	HDC HSB 6 FP	Version
Référence	<a href="#">3023970000</a>	, Femelle, 400 V, 35 A, Nombre de pôles: 6, PUSH IN avec actionneur,
GTIN (EAN)	4099986946552	Taille de construction: 6
Qté.	1 ST	