

## HDC HEE 32 MP

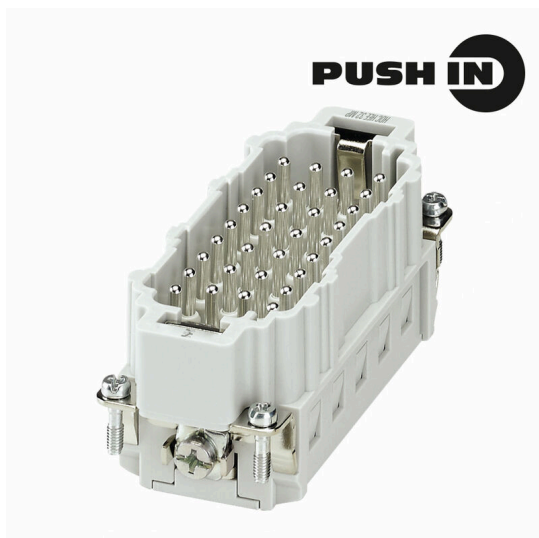
Weidmüller Interface GmbH & Co. KG

Klingenbergstraße 26

D-32758 Detmold

Germany

[www.weidmueller.com](http://www.weidmueller.com)



La série HEE possède une grande étanchéité de contact et est fabriquée sur la base des inserts HE qui ont déjà fait leurs preuves.

Le niveau de raccordement de fil est conçu comme un contact PUSH IN.

Nombre de pôles : 10 - 64

Courant nominal : 16 A

Tension nominale : 500 V

### Informations générales de commande

Version	CIE ,96 Connecteur enfichable, Mâle, 500 V, 16 A, Nombre de pôles: 32, PUSH IN avec actionneur, Taille de construction: 6
Référence	<a href="#">3023950000</a>
Type	HDC HEE 32 MP
GTIN (EAN)	4099986946538
Qté.	1 Pièce

## HDC HEE 32 MP

Weidmüller Interface GmbH & Co. KG  
Klingenbergstraße 26  
D-32758 Detmold  
Germany

www.weidmueller.com

## Caractéristiques techniques

## Agréments

Agréments



ROHS	Conforme
UL File Number Search	<a href="#">Site Web UL</a>
Certificat N° (cURus)	E310075

## Dimensions et poids

Profondeur	84.5 mm	Profondeur (pouces)	3.3268 inch
Hauteur	33.2 mm	Hauteur (pouces)	1.3071 inch
Largeur	34 mm	Largeur (pouces)	1.3386 inch
Longueur	84.5 mm	Longueur (pouces)	3.3268 inch
Poids net	100 g		

## Températures

Température limite -40 °C ... 125 °C

## Conformité environnementale du produit

Statut de conformité RoHS	Conforme sans exemption	
REACH SVHC	Pas de SVHC au-dessus de 0,1 % en poids	
Résistance aux agents chimiques	Substance	Acétone
	Résistance aux agents chimiques	Résistant
	Substance	Ammoniac, aqueuse
	Résistance aux agents chimiques	Résistant sous condition
	Substance	Essence
	Résistance aux agents chimiques	Résistant
	Substance	Benzène
	Résistance aux agents chimiques	Résistant
	Substance	Carburant diesel
	Résistance aux agents chimiques	Résistant sous condition
	Substance	Acide acétique, concentré
	Résistance aux agents chimiques	Résistant
	Substance	Hydroxyde de potassium
	Résistance aux agents chimiques	Résistant sous condition
	Substance	Méthanol
	Résistance aux agents chimiques	Résistant sous condition
Substance	Huile moteur	
Résistance aux agents chimiques	Résistant sous condition	
Substance	Soude, diluée	
Résistance aux agents chimiques	Résistant	
Substance	Hydrochlorofluorocarbures	
Résistance aux agents chimiques	Résistant sous condition	
Substance	Utilisation en extérieur	
Résistance aux agents chimiques	Résistant sous condition	

## Classifications

ETIM 8.0	EC000438	ETIM 9.0	EC000438
ETIM 10.0	EC000438	ECLASS 14.0	27-44-02-05
ECLASS 15.0	27-44-02-05		

## HDC HEE 32 MP

Weidmüller Interface GmbH &amp; Co. KG

Klingenbergstraße 26

D-32758 Detmold

Germany

www.weidmueller.com

## Caractéristiques techniques

## Caractéristiques générales

Nombre de pôles	32	Cycles d'enfichage Ag	≥ 500
Cycles d'enfichage Au	≥ 500	Type de raccordement	PUSH IN avec actionneur
Taille de construction	6	Classe d'inflammabilité selon UL 94	V-0
Résistance de passage	≤2 mΩ	Couleur	beige
Résistance d'isolation	1010 Ω	Matériau isolant	PC renforcé fibre de verre (listé UL et qualifié ferroviaire)
Groupe de matériaux isolants	IIIa	Section de raccordement du conducteur	2,5 mm <sup>2</sup>
Couple de serrage, max., raccordement PE	1.2 Nm	Type	Mâle
Catégorie de surtension	III	Degré de pollution	3
Couple de serrage, min., raccordement PE	0.8 Nm	Matériau de base	Alliage de cuivre
Série	HEE	Tension nominale (DIN EN 61984)	500 V
RTension nominale selon UL/CSA	600 V AC/DC	Tension de choc nominale (DIN EN 61984)	6 kV
Courant nominal (DIN EN 61984)	16 A	Conducteur de tension nominale PE (III/3)	500 V
Sans halogène	true	Faible dégagement de fumée selon DIN EN 45545-2	Oui
BG	6	Nombre de contacts de signaux	0
Nombres de contacts de puissance	32		

## Dimensions

Largeur	34 mm
---------	-------

## Caractéristiques de raccordement PE

Type de raccordement PE	Raccordement vissé	Cote de lame fendue (raccordement PE)	SD 0,8 x 4,0
Longueur de dénudage, raccordement PE	10 mm	Couple de serrage, max., raccordement PE	1.2 Nm
Couple de serrage, min., raccordement PE	0.8 Nm	Vis de fixation	M 4
Section nominale	2.5 mm <sup>2</sup>	Section de raccordement du conducteur AWG 20 (PE), min.	
Section de raccordement du conducteur AWG 12 AWG (PE), max.			

## Contact puissance

Courant nominal (DIN EN 61984), contact puissance	16 A
---	------

## Version

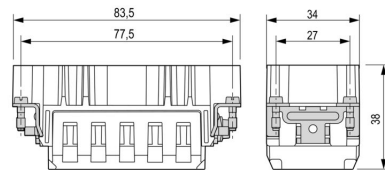
Type de raccordement	PUSH IN avec actionneur	Taille de construction	6
Résistance de passage	≤2 mΩ	Section de raccordement du conducteur, 2,5 mm <sup>2</sup> max.	
Section de raccordement du conducteur, 0,5 mm <sup>2</sup> min.		Matériau de base	Alliage de cuivre
BG	6		

**HDC HEE 32 MP**

**Weidmüller Interface GmbH & Co. KG**  
Klingenbergstraße 26  
D-32758 Detmold  
Germany

**Dessins**

[www.weidmueller.com](http://www.weidmueller.com)



## HDC HEE 32 MP

**Weidmüller Interface GmbH & Co. KG**  
 Klingenbergstraße 26  
 D-32758 Detmold  
 Germany

www.weidmueller.com

## Accessoires

### Tournevis droit



Tournevis isolé VDE pour vis tête fendue, SDI DIN 7437, ISO 2380/2, empreinte selon DIN 5264, ISO 2380/1, poignée SoftFinish

### Informations générales de commande

Type	SDIS 0.4X2.5X75	Version
Référence	<a href="#">9008370000</a>	Tournevis, Tournevis
GTIN (EAN)	4032248056330	
Qté.	1 ST	
Type	SDS 0.4X2.5X75	Version
Référence	<a href="#">9009030000</a>	Tournevis, Tournevis
GTIN (EAN)	4032248266944	
Qté.	1 ST	
Type	SDIS 0.6X3.5X100	Version
Référence	<a href="#">9008390000</a>	Tournevis, Tournevis
GTIN (EAN)	4032248056354	
Qté.	1 ST	
Type	SDS 0.6X3.5X100	Version
Référence	<a href="#">9008330000</a>	Tournevis, Tournevis
GTIN (EAN)	4032248056286	
Qté.	1 ST	
Type	SDIS 0.8X4.0X100	Version
Référence	<a href="#">9008400000</a>	Tournevis, Tournevis
GTIN (EAN)	4032248056361	
Qté.	1 ST	
Type	SDS 0.8X4.0X100	Version
Référence	<a href="#">9008340000</a>	Tournevis, Tournevis
GTIN (EAN)	4032248056293	
Qté.	1 ST	

### Tournevis cruciforme, type Phillips



Tournevis cruciforme isolé VDE, type Phillips, SDIK PH DIN 7438, ISO 8764/2-PH, emmanchement selon ISO 8764-PH, poignée SoftFinishf

## HDC HEE 32 MP

**Weidmüller Interface GmbH & Co. KG**  
Klingenbergstraße 26  
D-32758 Detmold  
Germany

www.weidmueller.com

## Accessoires

## Informations générales de commande

Type	SDIK PH1	Version	
Référence	<a href="#">9008570000</a>	Tournevis, Tournevis	
GTIN (EAN)	4032248056569		
Qté.	1 ST		
Type	SDK PH1	Version	
Référence	<a href="#">9008480000</a>	Tournevis, Tournevis	
GTIN (EAN)	4032248056477		
Qté.	1 ST		

## DSTV



Nous proposons différents accessoires pour nos inserts.  
Ainsi que des codages pour les inserts.

## Informations générales de commande

Type	DSTV COBU5	Version	
Référence	<a href="#">1471500000</a>	Connecteurs industriels étanches, Accessoires, Élément de codage	
GTIN (EAN)	4008190178543		
Qté.	100 ST		
Type	DSTV COST4	Version	
Référence	<a href="#">1471300000</a>	Connecteurs industriels étanches, Accessoires, Système de codage	
GTIN (EAN)	4008190017354		
Qté.	100 ST		

## Taille 6



La série HEE possède une grande étanchéité de contact et est fabriquée sur la base des inserts HE qui ont déjà fait leurs preuves.

Le niveau de raccordement de fil est conçu comme un contact PUSH IN.

Nombre de pôles : 10 - 64

Courant nominal : 16 A

Tension nominale : 500 V

## Informations générales de commande

Type	HDC HEE 32 FP	Version	
Référence	<a href="#">3023910000</a>	CIE ,96 Connecteur enfichable, Femelle, 500 V, 16 A, Nombre de pôles: 32, PUSH IN avec actionneur, Taille de construction: 6	
GTIN (EAN)	4099986946491		
Qté.	1 ST		