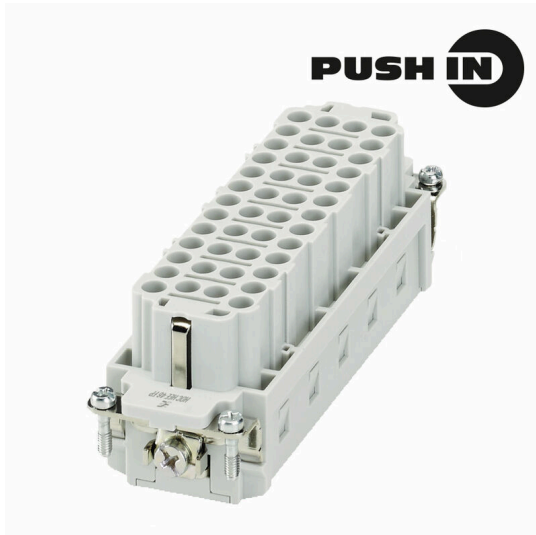


HDC HEE 46 FP

Weidmüller Interface GmbH & Co. KG
Klingenbergstraße 26
D-32758 Detmold
Germany

www.weidmueller.com



La série HEE possède une grande étanchéité de contact et est fabriquée sur la base des inserts HE qui ont déjà fait leurs preuves.

Le niveau de raccordement de fil est conçu comme un contact PUSH IN.

Nombre de pôles : 10 - 64

Courant nominal : 16 A

Tension nominale : 500 V

Informations générales de commande

Version	CIE ,96 Connecteur enfichable, Femelle, 500 V, 16 A, Nombre de pôles: 46, PUSH IN avec actionneur, Taille de construction: 8
Référence	3023930000
Type	HDC HEE 46 FP
GTIN (EAN)	4099986946514
Qté.	1 Pièce

HDC HEE 46 FP

Weidmüller Interface GmbH & Co. KG

Klingenbergstraße 26

D-32758 Detmold

Germany

www.weidmueller.com

Caractéristiques techniques

Agréments

Agréments



ROHS Conforme

UL File Number Search [Site Web UL](#)

Certificat N° (cURus) E310075

Dimensions et poids

Profondeur	111 mm	Profondeur (pouces)	4.3701 inch
Hauteur	38 mm	Hauteur (pouces)	1.4961 inch
Largeur	34 mm	Largeur (pouces)	1.3386 inch
Longueur	110 mm	Longueur (pouces)	4.3307 inch
Poids net	100 g		

Températures

Température limite -40 °C ... 125 °C

Conformité environnementale du produit

Statut de conformité RoHS Conforme sans exemption

REACH SVHC Pas de SVHC au-dessus de 0,1 % en poids

Résistance aux agents chimiques	Substance	Acétone
	Résistance aux agents chimiques	Résistant
	Substance	Ammoniac, aqueuse
	Résistance aux agents chimiques	Résistant sous condition
	Substance	Essence
	Résistance aux agents chimiques	Résistant
	Substance	Benzène
	Résistance aux agents chimiques	Résistant
	Substance	Carburant diesel
	Résistance aux agents chimiques	Résistant sous condition
	Substance	Acide acétique, concentré
	Résistance aux agents chimiques	Résistant
	Substance	Hydroxyde de potassium
	Résistance aux agents chimiques	Résistant sous condition
	Substance	Méthanol
	Résistance aux agents chimiques	Résistant sous condition
	Substance	Huile moteur
	Résistance aux agents chimiques	Résistant sous condition
	Substance	Soude, diluée
	Résistance aux agents chimiques	Résistant
Substance	Hydrochlorofluorocarbures	
Résistance aux agents chimiques	Résistant sous condition	
Substance	Utilisation en extérieur	
Résistance aux agents chimiques	Résistant sous condition	

Classifications

ETIM 8.0	EC000438	ETIM 9.0	EC000438
ETIM 10.0	EC000438	ECLASS 14.0	27-44-02-05
ECLASS 15.0	27-44-02-05		

HDC HEE 46 FP

Weidmüller Interface GmbH & Co. KG

Klingenbergstraße 26

D-32758 Detmold

Germany

www.weidmueller.com

Caractéristiques techniques

Caractéristiques générales

Nombre de pôles	46	Cycles d'enfichage Ag	≥ 500
Cycles d'enfichage Au	≥ 500	Type de raccordement	PUSH IN avec actionneur
Taille de construction	8	Classe d'inflammabilité selon UL 94	V-0
Résistance de passage	≤2 mΩ	Couleur	beige
Résistance d'isolation	1010 Ω	Matériau isolant	PC renforcé fibre de verre (listé UL et qualifié ferroviaire)
Groupe de matériaux isolants	IIIa	Section de raccordement du conducteur	2,5 mm ²
Couple de serrage, max., raccordement PE	1.2 Nm	Type	Femelle
Catégorie de surtension	III	Degré de pollution	3
Couple de serrage, min., raccordement PE	0.8 Nm	Matériau de base	Alliage de cuivre
Série	HEE	Tension nominale (DIN EN 61984)	500 V
RTension nominale selon UL/CSA	600 V AC/DC	Tension de choc nominale (DIN EN 61984)	6 kV
Courant nominal (DIN EN 61984)	16 A	Conducteur de tension nominale PE (III/3)	500 V
Sans halogène	true	Faible dégagement de fumée selon DIN EN 45545-2	Oui
BG	8	Nombre de contacts de signaux	0
Nombres de contacts de puissance	46		

Dimensions

Largeur	34 mm	Hauteur femelle	36 mm
---------	-------	-----------------	-------

Caractéristiques de raccordement PE

Type de raccordement PE	Raccordement vissé	Cote de lame fendue (raccordement PE)	SD 0,8 x 4,0
Longueur de dénudage, raccordement PE	10 mm	Couple de serrage, max., raccordement PE	1.2 Nm
Couple de serrage, min., raccordement PE	0.8 Nm	Section nominale	2.5 mm ²
Section de raccordement du conducteur AWG 12 (PE), min.		Section de raccordement du conducteur AWG 20 (PE), max.	

Contact puissance

Courant nominal (DIN EN 61984), contact puissance	16 A
---	------

Version

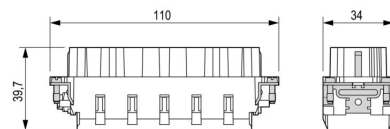
Type de raccordement	PUSH IN avec actionneur	Taille de construction	8
Résistance de passage	≤2 mΩ	Section de raccordement du conducteur, 2,5 mm ² max.	
Section de raccordement du conducteur, 0,5 mm ² min.		Matériau de base	Alliage de cuivre
BG	8		

HDC HEE 46 FP

Weidmüller Interface GmbH & Co. KG
Klingenbergstraße 26
D-32758 Detmold
Germany

www.weidmueller.com

Dessins



HDC HEE 46 FP

Weidmüller Interface GmbH & Co. KG
 Klingenbergstraße 26
 D-32758 Detmold
 Germany

www.weidmueller.com

Accessoires

Tournevis droit



Tournevis isolé VDE pour vis tête fendue, SDI DIN 7437, ISO 2380/2, empreinte selon DIN 5264, ISO 2380/1, poignée SoftFinish

Informations générales de commande

Type	SDIS 0.4X2.5X75	Version
Référence	9008370000	Tournevis, Tournevis
GTIN (EAN)	4032248056330	
Qté.	1 ST	
Type	SDS 0.4X2.5X75	Version
Référence	9009030000	Tournevis, Tournevis
GTIN (EAN)	4032248266944	
Qté.	1 ST	
Type	SDIS 0.6X3.5X100	Version
Référence	9008390000	Tournevis, Tournevis
GTIN (EAN)	4032248056354	
Qté.	1 ST	
Type	SDS 0.6X3.5X100	Version
Référence	9008330000	Tournevis, Tournevis
GTIN (EAN)	4032248056286	
Qté.	1 ST	
Type	SDIS 0.8X4.0X100	Version
Référence	9008400000	Tournevis, Tournevis
GTIN (EAN)	4032248056361	
Qté.	1 ST	
Type	SDS 0.8X4.0X100	Version
Référence	9008340000	Tournevis, Tournevis
GTIN (EAN)	4032248056293	
Qté.	1 ST	

Tournevis cruciforme, type Phillips



Tournevis cruciforme isolé VDE, type Phillips, SDIK PH DIN 7438, ISO 8764/2-PH, emmanchement selon ISO 8764-PH, poignée SoftFinish

HDC HEE 46 FP

Weidmüller Interface GmbH & Co. KG
 Klingenbergstraße 26
 D-32758 Detmold
 Germany

www.weidmueller.com

Accessoires

Informations générales de commande

Type	SDIK PH1	Version	
Référence	9008570000	Tournevis, Tournevis	
GTIN (EAN)	4032248056569		
Qté.	1 ST		
Type	SDK PH1	Version	
Référence	9008480000	Tournevis, Tournevis	
GTIN (EAN)	4032248056477		
Qté.	1 ST		

DSTV



Nous proposons différents accessoires pour nos inserts.
 Ainsi que des codages pour les inserts.

Informations générales de commande

Type	DSTV COBU5	Version	
Référence	1471500000	Connecteurs industriels étanches, Accessoires, Élément de codage	
GTIN (EAN)	4008190178543		
Qté.	100 ST		
Type	DSTV COST4	Version	
Référence	1471300000	Connecteurs industriels étanches, Accessoires, Système de codage	
GTIN (EAN)	4008190017354		
Qté.	100 ST		

Taille 8



La série HEE possède une grande étanchéité de contact et est fabriquée sur la base des inserts HE qui ont déjà fait leurs preuves.

Le niveau de raccordement de fil est conçu comme un contact PUSH IN.

Nombre de pôles : 10 - 64

Courant nominal : 16 A

Tension nominale : 500 V

Informations générales de commande

Type	HDC HEE 46 MP	Version	
Référence	3023980000	CIE ,96 Connecteur enfichable, Mâle, 500 V, 16 A, Nombre de pôles:	
GTIN (EAN)	4099986946569	46, PUSH IN avec actionneur, Taille de construction: 8	
Qté.	1 ST		