

HDC HEE 32 FP**Weidmüller Interface GmbH & Co. KG**

Klingenbergstraße 26

D-32758 Detmold

Germany

www.weidmueller.com

La série HEE possède une grande étanchéité de contact et est fabriquée sur la base des inserts HE qui ont déjà fait leurs preuves.

Le niveau de raccordement de fil est conçu comme un contact PUSH IN.

Nombre de pôles : 10 - 64

Courant nominal : 16 A

Tension nominale : 500 V

Informations générales de commande

Version	CIE ,96 Connecteur enfichable, Femelle, 500 V, Nombre de pôles: 32, PUSH IN avec actionneur, Taille de construction: 6
Référence	3023910000
Type	HDC HEE 32 FP
GTIN (EAN)	4099986946491
Qté.	1 Pièce

Technical data

Agréments

Agréments



ROHS Conforme

UL File Number Search [Site Web UL](#)

Certificat N° (cURus) E310075

Dimensions et poids

Profondeur	84.5 mm	Profondeur (pouces)	3.3268 inch
Hauteur	33.2 mm	Hauteur (pouces)	1.3071 inch
Largeur	34 mm	Largeur (pouces)	1.3386 inch
Longueur	84.5 mm	Longueur (pouces)	3.3268 inch
Poids net	100 g		

Températures

Température limite -40 °C ... 125 °C

Conformité environnementale du produit

Statut de conformité RoHS Conforme sans exemption

REACH SVHC Pas de SVHC au-dessus de 0,1 % en poids

Résistance aux agents chimiques

Substance	Acétone
Résistance aux agents chimiques	Résistant
Substance	Ammoniac, aqueuse
Résistance aux agents chimiques	Résistant sous condition
Substance	Essence
Résistance aux agents chimiques	Résistant
Substance	Benzène
Résistance aux agents chimiques	Résistant
Substance	Carburant diesel
Résistance aux agents chimiques	Résistant sous condition
Substance	Acide acétique, concentré
Résistance aux agents chimiques	Résistant
Substance	Hydroxyde de potassium
Résistance aux agents chimiques	Résistant sous condition
Substance	Méthanol
Résistance aux agents chimiques	Résistant sous condition
Substance	Huile moteur
Résistance aux agents chimiques	Résistant sous condition
Substance	Soude, diluée
Résistance aux agents chimiques	Résistant
Substance	Hydrochlorofluorocarbures
Résistance aux agents chimiques	Résistant sous condition
Substance	Utilisation en extérieur
Résistance aux agents chimiques	Résistant sous condition

Classifications

ETIM 8.0	EC000438	ETIM 9.0	EC000438
ETIM 10.0	EC000438	ECLASS 14.0	27-44-02-05
ECLASS 15.0	27-44-02-05		

HDC HEE 32 FP

Weidmüller Interface GmbH & Co. KG

Klingenbergstraße 26

D-32758 Detmold

Germany

www.weidmueller.com

Technical data

Caractéristiques générales

Nombre de pôles	32	Cycles d'enfichage Ag	≥ 500
Cycles d'enfichage Au	≥ 500	Type de raccordement	PUSH IN avec actionneur
Taille de construction	6	Classe d'inflammabilité selon UL 94	V-0
Résistance de passage	≤2 mΩ	Couleur	beige
Résistance d'isolation	1010 Ω	Matériau isolant	PC renforcé fibre de verre (listé UL et qualifié ferroviaire)
Groupe de matériaux isolants	IIIa	Section de raccordement du conducteur	2,5 mm ²
Type	Femelle	Catégorie de surtension	III
Degré de pollution	3	Matériau de base	Alliage de cuivre
Série	HEE	Tension nominale (DIN EN 61984)	500 V
RTension nominale selon UL/CSA	600 V AC/DC	Tension de choc nominale (DIN EN 61984)	6 kV
Conducteur de tension nominale PE (III/3)	500 V	Sans halogène	true
Faible dégagement de fumée selon DIN EN 45545-2	Oui	BG	6
Nombre de contacts de signaux	0	Nombres de contacts de puissance	32

Dimensions

Largeur	34 mm
---------	-------

Caractéristiques de raccordement PE

Type de raccordement PE	Raccordement vissé	Cote de lame fendue (raccordement PE)	SD 0,8 x 4,0
Longueur de dénudage, raccordement PE	10 mm	Couple de serrage, max., raccordement PE	1.2 Nm
Couple de serrage, min., raccordement PE	0.8 Nm	Vis de fixation	M 4
Section nominale	2.5 mm ²	Section de raccordement du conducteur AWG 20 (PE), min.	
Section de raccordement du conducteur AWG 12 AWG (PE), max.			

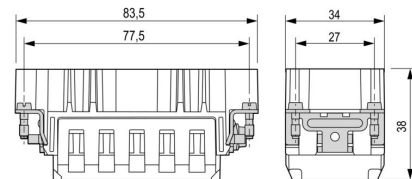
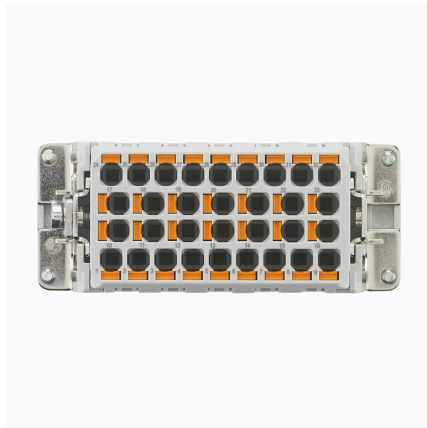
Contact puissance

Courant nominal (DIN EN 61984), contact puissance	16 A
---	------

Version

Section de raccordement du conducteur,AWG 12 AWG, max.		Type de raccordement	PUSH IN avec actionneur
Taille de construction	6	Résistance de passage	≤2 mΩ
Section de raccordement du conducteur,2.5 mm ² max.		Section de raccordement du conducteur,0.5 mm ² min.	
Section de raccordement du conducteur,2.5 mm ² max.		Section de raccordement du conducteur,0.5 mm ² min.	
Matériau de base	Alliage de cuivre	BG	6

Drawings



HDC HEE 32 FP

Weidmüller Interface GmbH & Co. KG

Klingenbergstraße 26

D-32758 Detmold

Germany

www.weidmueller.com

Accessories

Tournevis droit



Tournevis isolé VDE pour vis tête fendue, SDI DIN 7437, ISO 2380/2, empreinte selon DIN 5264, ISO 2380/1, poignée SoftFinish

Informations générales de commande

Type	SDIS 0.4X2.5X75	Version
Référence	9008370000	Tournevis, Tournevis
GTIN (EAN)	4032248056330	
Qté.	1 ST	
Type	SDS 0.4X2.5X75	Version
Référence	9009030000	Tournevis, Tournevis
GTIN (EAN)	4032248266944	
Qté.	1 ST	
Type	SDIS 0.6X3.5X100	Version
Référence	9008390000	Tournevis, Tournevis
GTIN (EAN)	4032248056354	
Qté.	1 ST	
Type	SDS 0.6X3.5X100	Version
Référence	9008330000	Tournevis, Tournevis
GTIN (EAN)	4032248056286	
Qté.	1 ST	
Type	SDIS 0.8X4.0X100	Version
Référence	9008400000	Tournevis, Tournevis
GTIN (EAN)	4032248056361	
Qté.	1 ST	
Type	SDS 0.8X4.0X100	Version
Référence	9008340000	Tournevis, Tournevis
GTIN (EAN)	4032248056293	
Qté.	1 ST	

Tournevis cruciforme, type Phillips



Tournevis cruciforme isolé VDE, type Phillips, SDIK PH DIN 7438, ISO 8764/2-PH, emmanchement selon ISO 8764-PH, poignée SoftFinish

HDC HEE 32 FP

Weidmüller Interface GmbH & Co. KG

Klingenbergstraße 26

D-32758 Detmold

Germany

www.weidmueller.com

Accessories

Informations générales de commande

Type	SDIK PH1	Version
Référence	9008570000	Tournevis, Tournevis
GTIN (EAN)	4032248056569	
Qté.	1 ST	
Type	SDK PH1	Version
Référence	9008480000	Tournevis, Tournevis
GTIN (EAN)	4032248056477	
Qté.	1 ST	

DSTV

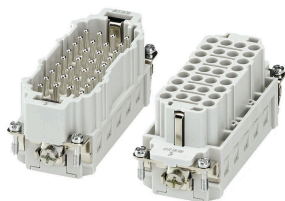


Nous proposons différents accessoires pour nos inserts.
Ainsi que des codages pour les inserts.

Informations générales de commande

Type	DSTV COBU5	Version
Référence	1471500000	Connecteurs industriels étanches, Accessoires, Élément de codage
GTIN (EAN)	4008190178543	
Qté.	100 ST	
Type	DSTV COST4	Version
Référence	1471300000	Connecteurs industriels étanches, Accessoires, Système de codage
GTIN (EAN)	4008190017354	
Qté.	100 ST	

Taille 6



La série HEE possède une grande étanchéité de contact et est fabriquée sur la base des inserts HE qui ont déjà fait leurs preuves.

Le niveau de raccordement de fil est conçu comme un contact PUSH IN.

Nombre de pôles : 10 - 64

Courant nominal : 16 A

Tension nominale : 500 V

Informations générales de commande

Type	HDC HEE 32 MP	Version
Référence	3023950000	CIE ,96 Connecteur enfichable, Mâle, 500 V, Nombre de pôles: 32,
GTIN (EAN)	4099986946538	PUSH IN avec actionneur, Taille de construction: 6
Qté.	1 ST	