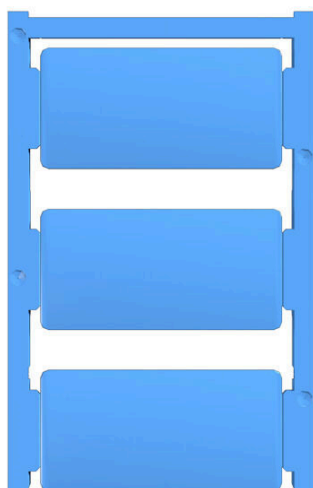


CC-DT 30/60 K MC SDR**Weidmüller Interface GmbH & Co. KG**

Klingenbergstraße 26

D-32758 Detmold

Germany

www.weidmueller.com

Avec nos solutions de repérage détectables, nous garantissons aux consommateurs de l'industrie des produits alimentaires et des boissons les plus hauts standards du concept HACCP. Grâce à la matière de remplissage métallique, nos MultiCard détectables sont identifiées par les détecteurs de métaux et rayons X de manière fiable. Cela réduit le risque de pollution produit lors du processus de production. La sécurité maximale est assurée avec des propriétés produit de haute importance, comme la résistance à la corrosion ou une plus grande résistance aux rayonnements UV dans les zones chaudes et à l'intérieur. Ces propriétés sont testées régulièrement et validées dans notre propre laboratoire agréé. Non destiné(e)(s) à entrer en contact direct avec des produits alimentaires.

- Détectable par détecteurs de métaux et rayon X
- Reconnaissable visuellement par sa couleur bleue
- matière de remplissage métallique résistant à la corrosion
- Image à impression claire et résistante
- Disponible dans différentes versions pour une large gamme d'exigences de repérage

Pour impression personnalisée : Veuillez nous envoyer un fichier dans le format de notre logiciel de repérage M-Print PRO ou M-Print PRO Online (sans installation) pour vos spécifications de repérage.

Informations générales de commande

Version	ClipCard, Repérage d'équipements et appareillages, 30 x 60 mm, bleu
Référence	3009040000
Type	CC-DT 30/60 K MC SDR
GTIN (EAN)	4099986911628
Qté.	6 Pièce

CC-DT 30/60 K MC SDR

Weidmüller Interface GmbH & Co. KG

Klingenbergstraße 26

D-32758 Detmold

Germany

www.weidmueller.com

Technical data

Agréments

ROHS	Conforme
------	----------

Dimensions et poids

Profondeur	1.2 mm	Profondeur (pouces)	0.0472 inch
Hauteur	30 mm	Hauteur (pouces)	1.1811 inch
Largeur	60 mm	Largeur (pouces)	2.3622 inch
Poids net	4.81 g		

Températures

plage de température d'utilisation	-40...60 °C
------------------------------------	-------------

Conformité environnementale du produit

Statut de conformité RoHS	Conforme sans exemption	
REACH SVHC	Pas de SVHC au-dessus de 0,1 % en poids	
Empreinte carbone du produit	Du berceau à la porte	0.042 kg CO2 eq.

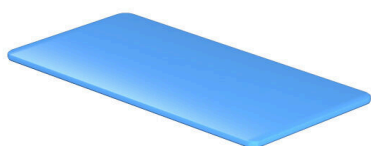
Classifications

ETIM 8.0	EC001288	ETIM 9.0	EC001288
ETIM 10.0	EC001288	ECLASS 14.0	27-28-11-04
ECLASS 15.0	27-28-11-04		

Caractéristiques générales

Adhésif	Bande adhésive double-face	Version	Enfichable
Largeur	60 mm	Classe d'inflammabilité selon UL 94	HB
Plage de température d'utilisation, max.	60 °C	Plage de température d'utilisation, min.	-40 °C
Couleur	bleu	Matériau de base	Polyamide 66
Caractères imprimés	Nécessite M-Print PRO File	Déectable conformément à Rondotest	4.7 mm Al
Industries recommandées	Industrie alimentaire	plage de température d'utilisation	-40...60 °C

Drawings

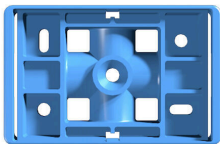


CC-DT 30/60 K MC SDR**Weidmüller Interface GmbH & Co. KG**

Klingenbergstraße 26

D-32758 Detmold

Germany

www.weidmueller.com**Accessories****Accessoires**

Avec nos solutions de repérage détectables, nous garantissons aux consommateurs de l'industrie des produits alimentaires et des boissons les plus hauts standards du concept HACCP. Grâce à la matière de remplissage métallique, nos MultiCard détectables sont identifiées par les détecteurs de métaux et rayons X de manière fiable. Cela réduit le risque de pollution produit lors du processus de production. La sécurité maximale est assurée avec des propriétés produit de haute importance, comme la résistance à la corrosion ou une plus grande résistance aux rayonnements UV dans les zones chaudes et à l'intérieur. Ces propriétés sont testées régulièrement et validées dans notre propre laboratoire agréé. Non destiné(e)s à entrer en contact direct avec des produits alimentaires.

- Détectable par détecteurs de métaux et rayon X
- Reconnaisable visuellement par sa couleur bleue
- matière de remplissage métallique résistant à la corrosion
- Image à impression claire et résistante
- Disponible dans différentes versions pour une large gamme d'exigences de repérage

Informations générales de commande

Type	CC-DT-H 30/60 BL	Version
Référence	2737760000	ClipCard, Accessoires, 30 x 63.8 mm, bleu
GTIN (EAN)	4064675211792	
Qté.	10 ST	