

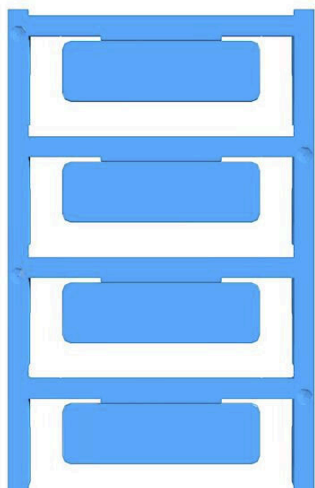
**CC-DT 15/49 MC SDR****Weidmüller Interface GmbH & Co. KG**

Klingenbergstraße 26

D-32758 Detmold

Germany

www.weidmueller.com



Avec nos solutions de repérage détectables, nous garantissons aux consommateurs de l'industrie des produits alimentaires et des boissons les plus hauts standards du concept HACCP. Grâce à la matière de remplissage métallique, nos MultiCard détectables sont identifiées par les détecteurs de métaux et rayons X de manière fiable. Cela réduit le risque de pollution produit lors du processus de production. La sécurité maximale est assurée avec des propriétés produit de haute importance, comme la résistance à la corrosion ou une plus grande résistance aux rayonnements UV dans les zones chaudes et à l'intérieur. Ces propriétés sont testées régulièrement et validées dans notre propre laboratoire agréé. Non destiné(e)s à entrer en contact direct avec des produits alimentaires.

- Détectable par détecteurs de métaux et rayon X
- Reconnaissable visuellement par sa couleur bleue
- matière de remplissage métallique résistant à la corrosion
- Image à impression claire et résistante
- Disponible dans différentes versions pour une large gamme d'exigences de repérage

Pour impression personnalisée : Veuillez nous envoyer un fichier dans le format de notre logiciel de repérage M-Print PRO ou M-Print PRO Online (sans installation) pour vos spécifications de repérage.

**Informations générales de commande**

Version	ClipCard, Repérage d'équipements et appareillages, 15 x 49 mm, bleu
Référence	<a href="#">3009010000</a>
Type	CC-DT 15/49 MC SDR
GTIN (EAN)	4099986911604
Qté.	8 Pièce

## CC-DT 15/49 MC SDR

Weidmüller Interface GmbH &amp; Co. KG

Klingenbergstraße 26

D-32758 Detmold

Germany

www.weidmueller.com

## Caractéristiques techniques

## Dimensions et poids

Profondeur	1.2 mm	Profondeur (pouces)	0.0472 inch
Hauteur	15 mm	Hauteur (pouces)	0.5906 inch
Largeur	49 mm	Largeur (pouces)	1.9291 inch
Poids net	2.45 g		

## Températures

plage de température d'utilisation	-40...100 °C
------------------------------------	--------------

## Conformité environnementale du produit

Statut de conformité RoHS	Conforme sans exemption		
REACH SVHC	Pas de SVHC au-dessus de 0,1 % en poids		
Empreinte carbone du produit	Du berceau à la porte	0.026 kg CO2 eq.	

## Classifications

ETIM 8.0	EC001288	ETIM 9.0	EC001288
ETIM 10.0	EC001288	ECLASS 14.0	27-28-11-04
ECLASS 15.0	27-28-11-04		

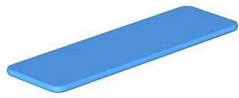
## Caractéristiques générales

Version	Enfichable	Largeur	49 mm
Classe d'inflammabilité selon UL 94	HB	Plage de température d'utilisation, max.	100 °C
Plage de température d'utilisation, min.	-40 °C	Couleur	bleu
Halogène	Non	Matériau de base	Polyamide 66
Caractères imprimés	Nécessite M-Print PRO File	Détectable conformément à Rondotest	4.7 mm Al
plage de température d'utilisation	-40...100 °C		

## Repérage d'équipements et appareillages

Halogène	Non
----------	-----

**Dessins**



## CC-DT 15/49 MC SDR

Weidmüller Interface GmbH &amp; Co. KG

Klingenbergstraße 26

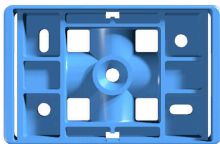
D-32758 Detmold

Germany

## Accessoires

www.weidmueller.com

## Accessoires



Avec nos solutions de repérage détectables, nous garantissons aux consommateurs de l'industrie des produits alimentaires et des boissons les plus hauts standards du concept HACCP. Grâce à la matière de remplissage métallique, nos MultiCard détectables sont identifiées par les détecteurs de métaux et rayons X de manière fiable. Cela réduit le risque de pollution produit lors du processus de production. La sécurité maximale est assurée avec des propriétés produit de haute importance, comme la résistance à la corrosion ou une plus grande résistance aux rayonnement UV dans les zones chaudes et à l'intérieur. Ces propriétés sont testées régulièrement et validées dans notre propre laboratoire agréé. Non destiné(e)s à entrer en contact direct avec des produits alimentaires.

- Détectable par détecteurs de métaux et rayon X
- Reconnaissable visuellement par sa couleur bleue
- matière de remplissage métallique résistant à la corrosion
- Image à impression claire et résistante
- Disponible dans différentes versions pour une large gamme d'exigences de repérage

## Informations générales de commande

Type	CC-DT-H 15/49 BL	Version	
Référence	<a href="#">3009100000</a>	ClipCard, Accessoires, 17 x 52 mm, bleu	
GTIN (EAN)	4099986911680		
Qté.	25 ST		