

## CC-DT 15/49 MC NE BL

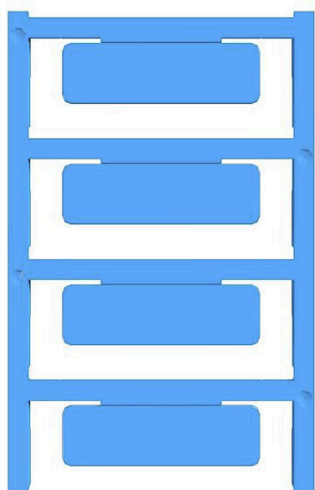
Weidmüller Interface GmbH & Co. KG

Klingenbergstraße 26

D-32758 Detmold

Germany

[www.weidmueller.com](http://www.weidmueller.com)



Avec nos solutions de repérage détectables, nous garantissons aux consommateurs de l'industrie des produits alimentaires et des boissons les plus hauts standards du concept HACCP. Grâce à la matière de remplissage métallique, nos MultiCard détectables sont identifiées par les détecteurs de métaux et rayons X de manière fiable. Cela réduit le risque de pollution produit lors du processus de production. La sécurité maximale est assurée avec des propriétés produit de haute importance, comme la résistance à la corrosion ou une plus grande résistance aux rayonnements UV dans les zones chaudes et à l'intérieur. Ces propriétés sont testées régulièrement et validées dans notre propre laboratoire agréé. Non destiné(e)s à entrer en contact direct avec des produits alimentaires.

- Détectable par détecteurs de métaux et rayon X
- Reconnaissable visuellement par sa couleur bleue
- matière de remplissage métallique résistant à la corrosion
- Image à impression claire et résistante
- Disponible dans différentes versions pour une large gamme d'exigences de repérage

### Informations générales de commande

Version	ClipCard, Repérage d'équipements et appareillages, 15 x 49 mm, bleu
Référence	<a href="#">3008630000</a>
Type	CC-DT 15/49 MC NE BL
GTIN (EAN)	40999869 10980
Qté.	40 Pièce

## CC-DT 15/49 MC NE BL

Weidmüller Interface GmbH &amp; Co. KG

Klingenbergstraße 26

D-32758 Detmold

Germany

www.weidmueller.com

## Caractéristiques techniques

## Dimensions et poids

Profondeur	1.2 mm	Profondeur (pouces)	0.0472 inch
Hauteur	15 mm	Hauteur (pouces)	0.5906 inch
Largeur	49 mm	Largeur (pouces)	1.9291 inch
Poids net	2.45 g		

## Températures

plage de température d'utilisation	-40...100 °C
------------------------------------	--------------

## Conformité environnementale du produit

Statut de conformité RoHS	Conforme sans exemption		
REACH SVHC	Pas de SVHC au-dessus de 0,1 % en poids		
Empreinte carbone du produit	Du berceau à la porte	0.023 kg CO2 eq.	

## Classifications

ETIM 8.0	EC001288	ETIM 9.0	EC001288
ETIM 10.0	EC001288	ECLASS 14.0	27-28-11-04
ECLASS 15.0	27-28-11-04		

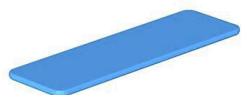
## Caractéristiques générales

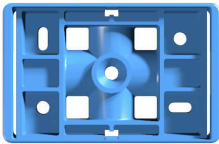
Version	Enfichable	Largeur	49 mm
Classe d'inflammabilité selon UL 94	HB	Plage de température d'utilisation, max.	100 °C
Plage de température d'utilisation, min.	-40 °C	Couleur	bleu
Halogène	Non	Matériau de base	Polyamide 66
Caractères imprimés	sans	Détectable conformément à Rondotest	4.7 mm Al
plage de température d'utilisation	-40...100 °C		

## Repérage d'équipements et appareillages

Halogène	Non
----------	-----

**Dessins**



**Accessoires**

Avec nos solutions de repérage détectables, nous garantissons aux consommateurs de l'industrie des produits alimentaires et des boissons les plus hauts standards du concept HACCP. Grâce à la matière de remplissage métallique, nos MultiCard détectables sont identifiées par les détecteurs de métaux et rayons X de manière fiable. Cela réduit le risque de pollution produit lors du processus de production. La sécurité maximale est assurée avec des propriétés produit de haute importance, comme la résistance à la corrosion ou une plus grande résistance aux rayonnement UV dans les zones chaudes et à l'intérieur. Ces propriétés sont testées régulièrement et validées dans notre propre laboratoire agréé. Non destiné(e)s à entrer en contact direct avec des produits alimentaires.

- Détectable par détecteurs de métaux et rayon X
- Reconnaissable visuellement par sa couleur bleue
- matière de remplissage métallique résistant à la corrosion
- Image à impression claire et résistante
- Disponible dans différentes versions pour une large gamme d'exigences de repérage

**Informations générales de commande**

Type	CC-DT-H 15/49 BL	Version	
Référence	<a href="#">3009100000</a>	ClipCard, Accessoires, 17 x 52 mm, bleu	
GTIN (EAN)	4099986911680		
Qté.	25 ST		