

ENERGY METER 535-24**Weidmüller Interface GmbH & Co. KG**

Klingenbergstraße 26

D-32758 Detmold

Germany

www.weidmueller.com

**Compteurs d'énergie - ValueLine**

- Fonctionnalité avancée de capture de données d'énergie

La portée de la puissance des compteurs d'énergie ValueLine va au-delà des fonctions centrales de mesure d'énergie.

Ils sont également adaptés pour déterminer, stocker et visualiser d'autres paramètres de qualité de l'énergie.

Le logiciel gratuit « ecoExplorer go » est disponible pour la plupart des types du groupe de produits, d'une part pour la configuration / mise en service / visualisation des valeurs de mesure et d'autre part pour l'analyse de la qualité de l'alimentation.

Informations générales de commande

Version	Tension d'alimentation : 230 V
Référence	3008100000
Type	ENERGY METER 535-24
GTIN (EAN)	4099986909427
Qté.	1 Pièce

ENERGY METER 535-24

Weidmüller Interface GmbH & Co. KG

Klingenbergstraße 26

D-32758 Detmold

Germany

www.weidmueller.com

Caractéristiques techniques

Agréments

Agréments



ROHS Conforme

UL File Number Search [Site Web UL](#)

N° de certificat (cULus) E469563

Dimensions et poids

Profondeur	48 mm	Profondeur (pouces)	1.8898 inch
Hauteur	96 mm	Hauteur (pouces)	3.7795 inch
Largeur	97 mm	Largeur (pouces)	3.8189 inch
Poids net	250 g		

Températures

Température de stockage	-25 °C...70 °C	Humidité à la température de stockage	0...90 % RH
Température de fonctionnement	-10 °C...55 °C	Humidité à la température de fonctionnement	0 - 75 % HR

Conformité environnementale du produit

Statut de conformité RoHS	Conforme sans exemption
REACH SVHC	Pas de SVHC au-dessus de 0,1 % en poids

Classifications

ETIM 8.0	EC002301	ETIM 9.0	EC002301
ETIM 10.0	EC002301	ECLASS 14.0	27-14-23-30
ECLASS 15.0	27-14-23-30		

Caractéristiques techniques

Version	Mesure/affichage de la puissance pour réseau 1, 3 phases	Type de montage	Montage de la façade
Degré de protection	IP40, IP20	Courant max.	5000 A
Affichage (surveillance)	LCD	Normes	IEC 61010-2-030, IEC 61010-1, EN 61326-1
Plages de mesure • Tension L-N, CA	277 V	Plages de mesure • Tension L-L, CA	480 V
Catégorie de surtension	300 V CAT III	Tension d'alimentation	24 - 90 V DC, 24 - 90 V AC (50/60 Hz)
Tension d'alimentation	230 V	Système 3 fils	Oui
Système 4 fils	Oui	Quadrants	4
Fréquence d'échantillonnage 50/60 Hz	25.6 kHz	Mesures en continu	Oui
Résultat de mesure par seconde	5 ms	Valeur efficace sur la période (50/60 Hz)	10 / 12
Mesure de différence de résistance	Non	Voies de mesure de courant	3
Mesure de la précision de la tension	0.2 %	Mesure de la précision du courant	0.2 %
Précision de mesure pour l'énergie active (kWh, .../5 A)	Classe 0.5S	Compteur d'heures de fonctionnement	Oui
Minuterie hebdomadaire	Non	Fonction bi-métal	Oui

ENERGY METER 535-24

Weidmüller Interface GmbH & Co. KG
 Klingenbergstraße 26
 D-32758 Detmold
 Germany

www.weidmueller.com

Caractéristiques techniques

Enregistrement des données de mesure

Mémoire ; valeurs minimale et maximale	Oui	Registre d'intervalle des mises à jour	200 ms
Logiciel	ecoExplorer go®	Logique intégrée	Oui

Entrées/sorties

Entrées digitales	0	Sorties digitales	0
Entrée température	Non		

Mesure de la qualité de la tension

Harmoniques, par ordre / tension	1.-40.	Harmoniques, par ordre / courant	1.-40.
Coefficient de distorsion THD-U en %	Oui	Coefficient de distorsion THD-I en %	Oui
Non équilibré	Non	Système positif, négatif et zéro	Oui
Interruptions brèves	Non	Fonction d'enregistrement de séquence d'événements	Non

Énergie/communication/protocoles

Interface	Ethernet	Protocole	Modbus/TCP, Modbus RTU over Ethernet
-----------	----------	-----------	--------------------------------------

Entrée de mesure de courant

Matériau de base du boîtier	Plastique	Voies de mesure de courant	3
Mesure de la précision du courant	0.2 %	Mesure de différence de résistance	Non
Harmoniques, par ordre / courant	1.-40.	Coefficient de distorsion THD-I en %	Oui
Courant max.	5000 A		

Entrée de mesure de tension

Réseau basse tension	3 phase 3 wire (L1 + L2 + L3), 3 phase 4 wire (L1 + L2 + L3 + N)	Mesure de la précision de la tension	0.2 %
Système 3 fils	Oui	Quadrants	4
Harmoniques, par ordre / tension	1.-40.	Coefficient de distorsion THD-U en %	Oui
Plages de mesure • Tension L-L, CA	480 V	Plages de mesure • Tension L-N, CA	277 V
Système 4 fils	Oui		

Coordination de l'isolation

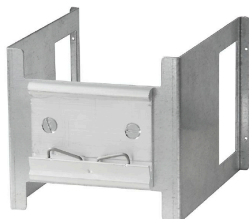
Catégorie de surtension	300 V CAT III
-------------------------	---------------

ENERGY METER 535-24**Weidmüller Interface GmbH & Co. KG**

Klingenbergstraße 26

D-32758 Detmold

Germany

www.weidmueller.com**Accessoires****Accessoires****Informations générales de commande**

Type	ENERGY METER BRACKET L1	Version
Référence	2433060000	
GTIN (EAN)	4050118446388	
Qté.	1 ST	
Type	ENERGY METER SEAL L96-2	Version
Référence	2495610000	
GTIN (EAN)	4050118505931	
Qté.	1 ST	
Type	ENERGY METER FIXING SET	Version
Référence	2433030000	
GTIN (EAN)	4050118446401	
Qté.	1 ST	