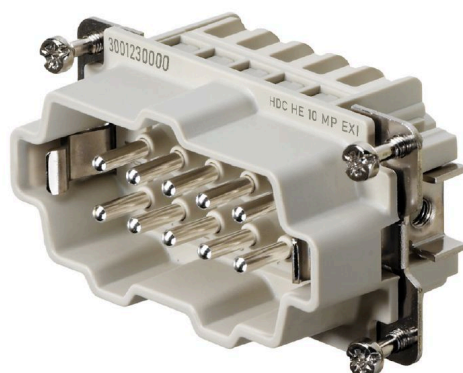


**HDC HE 10 MP EXI****Weidmüller Interface GmbH & Co. KG**

Klingenbergstraße 26

D-32758 Detmold

Germany

[www.weidmueller.com](http://www.weidmueller.com)

La possibilité de débrancher les câbles dans la zone EXI simplifie l'installation et l'entretien et permet une meilleure préparation.

Les inserts Rockstar® EXI présentés ici sont équipés de raccords PUSH IN et sont donc très faciles à connecter.

Ils sont identifiés par la désignation de composant

**Informations générales de commande**

Version	, Mâle, 500 V, 5 A, Nombre de pôles: 10, PUSH IN, Taille de construction: 4
Référence	<a href="#">3001230000</a>
Type	HDC HE 10 MP EXI
GTIN (EAN)	4099986902336
Qté.	1 Pièce

## HDC HE 10 MP EXI

Weidmüller Interface GmbH &amp; Co. KG

Klingenbergstraße 26

D-32758 Detmold

Germany

www.weidmueller.com

## Caractéristiques techniques

## Agréments

ROHS Conforme

## Dimensions et poids

Profondeur	64 mm	Profondeur (pouces)	2.5197 inch
Hauteur	34.3 mm	Hauteur (pouces)	1.3504 inch
Largeur	34 mm	Largeur (pouces)	1.3386 inch
Poids net	56 g		

## Températures

Température limite -40 °C ... 125 °C

## Conformité environnementale du produit

Statut de conformité RoHS	Conforme avec exemption
Exemption RoHS (le cas échéant/ connue)	6c
REACH SVHC	Lead 7439-92-1, Potassium perfluorobutane sulfonate 29420-49-3
SCIP	b67daa31-7dca-434d-8290-da7fb52f83a2

## Classifications

ETIM 8.0	EC000438	ETIM 9.0	EC000438
ETIM 10.0	EC000438	ECLASS 14.0	27-44-02-05
ECLASS 15.0	27-44-02-05		

## Caractéristiques générales

Nombre de pôles	10	Cycles d'enchâssage Ag	≥ 500
Type de raccordement	PUSH IN	Taille de construction	4
Classe d'inflammabilité selon UL 94	V-0	Résistance de passage	≤ 2 mΩ
Couleur	beige	Résistance d'isolation	1010 Ω
Matériau isolant	PC renforcé fibre de verre (listé UL et qualifié ferroviaire)	Groupe de matériaux isolants	IIIa
Surface	Argent passivé	Type	Mâle
Degré de pollution	3	Matériau de base	Alliage de cuivre
Série	HE	Tension nominale (DIN EN 61984)	500 V
Courant nominal (DIN EN 61984)	5 A	Sans halogène	true
Faible dégagement de fumée selon DIN EN 45545-2	Oui	BG	4
Type de protection contre l'ignition	II 2G Ex ib IIC T6 Gb		

## Dimensions

Largeur	34 mm	Longueur support	64 mm
Hauteur femelle	33.8 mm		

## Caractéristiques de raccordement PE

Type de raccordement PE	Raccordement vissé	Cote de lame fendue (raccordement PE)	SD 0,8 x 4,0
Longueur de dénudage, raccordement PE	10 mm	Couple de serrage, max., raccordement PE	1.5 Nm

## HDC HE 10 MP EXI

Weidmüller Interface GmbH &amp; Co. KG

Klingenbergstraße 26

D-32758 Detmold

Germany

www.weidmueller.com

## Caractéristiques techniques

Couple de serrage, min., raccordement PE	1.2 Nm	Vis de fixation	M 4
Section nominale	4 mm <sup>2</sup>	Section de raccordement du conducteur AWG 20 (PE), min.	
Section de raccordement du conducteur AWG 12 AWG (PE), max.			

## Version

Cote de lame fendue (raccordement vissé)	SD 0,5 x 3,0	Longueur de dénudage, raccordement nominal	10 mm
Type de raccordement	PUSH IN	Taille de construction	4
Résistance de passage	≤2 mΩ	Section de raccordement du conducteur, 2,5 mm <sup>2</sup> max.	
Section de raccordement du conducteur, 0,5 mm <sup>2</sup> min.		Section de raccordement du conducteur, 1,5 mm <sup>2</sup> souple avec embout DIN 46228/4, max.	
Section de raccordement du conducteur, 2,5 mm <sup>2</sup> souple avec embout DIN 46228/1, max.		Section de raccordement du conducteur, 0,5 mm <sup>2</sup> souple avec embout DIN 46228/1, min.	
Section de raccordement du conducteur, 2,5 mm <sup>2</sup> souple, max.		Section de raccordement du conducteur, 0,5 mm <sup>2</sup> souple, min.	
Section de raccordement du conducteur, 2,5 mm <sup>2</sup> max.		Section de raccordement du conducteur, 0,5 mm <sup>2</sup> min.	
Surface	Argent passivé	Matériau de base	Alliage de cuivre
BG	4		

## HDC HE 10 MP EXI

Weidmüller Interface GmbH &amp; Co. KG

Klingenbergstraße 26

D-32758 Detmold

Germany

www.weidmueller.com

## Accessoires

## Taille 4



L'option qui permet de débrancher les câbles dans la zone EXI simplifie la construction et l'entretien et permet une meilleure préparation.

Les boîtiers Rockstar® EXI présentés ici sont désignés par leur nom de composant.

Une couleur bleue n'est donc pas requise. Un presse-étoupe EXI bleu est requis pour compléter l'enceinte.

## Informations générales de commande

Type	HDC 10B ABU EXI	Version
Référence	<a href="#">3001310000</a>	CIE ,96 boîtiers, Taille de construction: 4, Degré de protection: IP65,
GTIN (EAN)	4099986902398	enfiché, Embase encastrée, Verrouillage latéral sur la partie inférieure,
Qté.	1 ST	Pince de verrouillage latéral non remplaçable, Standard
Type	HDC 10B TOBU 1M25G EXI	Version
Référence	<a href="#">3001390000</a>	CIE ,96 boîtiers, Taille de construction: 4, Degré de protection: IP65,
GTIN (EAN)	4099986902459	enfiché, Entrée du câble, latéral, Boîtier du connecteur, Verrouillage
Qté.	1 ST	latéral sur la partie inférieure, Standard, Taille des entrées de câbles:
		M 25
Type	HDC 10B TSBU 1M25G EXI	Version
Référence	<a href="#">3001370000</a>	CIE ,96 boîtiers, Taille de construction: 4, Degré de protection: IP65,
GTIN (EAN)	4099986902442	enfiché, Entrée du câble, latéral, Boîtier du connecteur, Verrouillage
Qté.	1 ST	latéral sur la partie inférieure, Standard, Taille des entrées de câbles:
		M 25

## Matériau du joint en chloroprène, -40 °C - +70 °C



Les presse-étoupes de polyamide sont adaptés à une utilisation dans les zones à risque d'explosion Ex e (sécurité accrue) et Ex i (sécurité intrinsèque). Weidmüller propose une famille de produits sans restrictions et en plus de la conformité aux standards, le presse-étoupe excelle grâce à sa résistance aux chocs accrue de 4/7 Joules et une plage de température possible jusqu'à -60°C sans restrictions. Ils ont été testés au regard des normes actuelles et de la directive EN 60079-0, et, ils ont également reçu les certifications ATEX et IECEx.

## Informations générales de commande

Type	VG M25 EXI 12-17 CR7J G4	Version
Référence	<a href="#">2722270000</a>	VG Exi 7J (presse-étoupe plastique Ex 7J Exi), Raccord à vis, droit, M
GTIN (EAN)	4050118821505	25, 10 mm, OD min. 12 - OD max. 17 mm, IP54, IP66, IP67, IP68 - 5
Qté.	50 ST	bars (30 min.), Polyamide 6