

## HDC HE 10 FP EXI

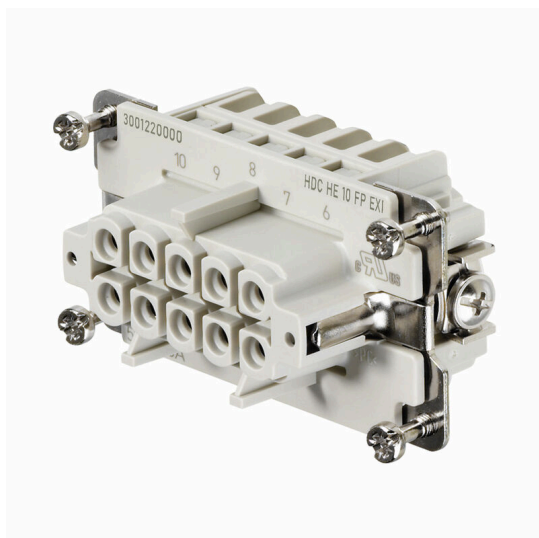
**Weidmüller Interface GmbH & Co. KG**

Klingenbergstraße 26

D-32758 Detmold

Germany

[www.weidmueller.com](http://www.weidmueller.com)



La possibilité de débrancher les câbles dans la zone EXI simplifie l'installation et l'entretien et permet une meilleure préparation.

Les inserts Rockstar® EXI présentés ici sont équipés de raccords PUSH IN et sont donc très faciles à connecter.

Ils sont identifiés par la désignation de composant

### Informations générales de commande

Version	, Femelle, 500 V, 5 A, Nombre de pôles: 10, PUSH IN, Taille de construction: 4
Référence	<a href="#">3001220000</a>
Type	HDC HE 10 FP EXI
GTIN (EAN)	4099986902329
Qté.	1 Pièce

## HDC HE 10 FP EXI

Weidmüller Interface GmbH & Co. KG  
Klingenbergstraße 26  
D-32758 Detmold  
Germany

www.weidmueller.com

## Caractéristiques techniques

## Agréments

ROHS Conforme

## Dimensions et poids

Profondeur	64 mm	Profondeur (pouces)	2.5197 inch
Hauteur	33.8 mm	Hauteur (pouces)	1.3307 inch
Largeur	34 mm	Largeur (pouces)	1.3386 inch
Poids net	58 g		

## Températures

Température limite -40 °C ... 125 °C

## Conformité environnementale du produit

Statut de conformité RoHS	Conforme avec exemption
Exemption RoHS (le cas échéant/ connue)	6c
REACH SVHC	Lead 7439-92-1, Potassium perfluorobutane sulfonate 29420-49-3
SCIP	b67daa31-7dca-434d-8290-da7fb52f83a2

## Classifications

ETIM 8.0	EC000438	ETIM 9.0	EC000438
ETIM 10.0	EC000438	ECLASS 14.0	27-44-02-05
ECLASS 15.0	27-44-02-05		

## Caractéristiques générales

Nombre de pôles	10	Cycles d'enfichage Ag	≥ 500
Type de raccordement	PUSH IN	Taille de construction	4
Classe d'inflammabilité selon UL 94	V-0	Résistance de passage	≤ 2 mΩ
Couleur	beige	Résistance d'isolation	1010 Ω
Matériau isolant	PC renforcé fibre de verre (listé UL et qualifié ferroviaire)	Groupe de matériaux isolants	IIIa
Couple de serrage, max., raccordement PE	1.5 Nm	Surface	Argent passivé
Type	Femelle	Degré de pollution	3
Couple de serrage, min., raccordement PE	1.2 Nm	Matériau de base	Alliage de cuivre
Série	HE	Tension nominale (DIN EN 61984)	500 V
Courant nominal (DIN EN 61984)	5 A	Sans halogène	true
Faible dégagement de fumée selon DIN EN 45545-2	Oui	BG	4
Type de protection contre l'ignition	II 2G Ex ib IIC T6 Gb		

## Dimensions

Largeur	34 mm	Longueur support	64 mm
Hauteur femelle	33.8 mm		

## HDC HE 10 FP EXI

**Weidmüller Interface GmbH & Co. KG**  
 Klingenbergstraße 26  
 D-32758 Detmold  
 Germany

www.weidmueller.com

## Caractéristiques techniques

### Caractéristiques de raccordement PE

Type de raccordement PE	Raccordement vissé	Cote de lame fendue (raccordement PE)	SD 0,8 x 4,0
Longueur de dénudage, raccordement PE	10 mm	Couple de serrage, max., raccordement PE	1.5 Nm
Couple de serrage, min., raccordement PE	1.2 Nm	Vis de fixation	M 4
Section nominale	4 mm <sup>2</sup>	Section de raccordement du conducteur (PE), min.	AWG 20
Section de raccordement du conducteur AWG 12 (PE), max.			

### Version

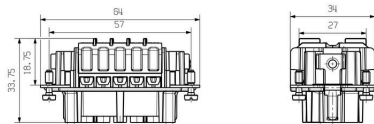
Cote de lame fendue (raccordement vissé)	SD 0,5 x 3,0	Longueur de dénudage, raccordement nominal	10 mm
Type de raccordement	PUSH IN	Taille de construction	4
Résistance de passage	≤2 mΩ	Section de raccordement du conducteur, 2,5 mm <sup>2</sup> max.	
Section de raccordement du conducteur, 0,5 mm <sup>2</sup> min.		Section de raccordement du conducteur, 1,5 mm <sup>2</sup> souple avec embout DIN 46228/4, max.	
Section de raccordement du conducteur, 2,5 mm <sup>2</sup> souple avec embout DIN 46228/1, max.		Section de raccordement du conducteur, 0,5 mm <sup>2</sup> souple avec embout DIN 46228/1, min.	
Section de raccordement du conducteur, 2,5 mm <sup>2</sup> souple, max.		Section de raccordement du conducteur, 0,5 mm <sup>2</sup> souple, min.	
Section de raccordement du conducteur, 2,5 mm <sup>2</sup> max.		Section de raccordement du conducteur, 0,5 mm <sup>2</sup> min.	
Surface	Argent passivé	Matériau de base	Alliage de cuivre
BG	4		

**HDC HE 10 FP EXI**

**Weidmüller Interface GmbH & Co. KG**  
Klingenbergstraße 26  
D-32758 Detmold  
Germany

**Dessins**

[www.weidmueller.com](http://www.weidmueller.com)



## HDC HE 10 FP EXI

**Weidmüller Interface GmbH & Co. KG**  
 Klingenbergstraße 26  
 D-32758 Detmold  
 Germany

## Accessoires

www.weidmueller.com

## Taille 4



L'option qui permet de débrancher les câbles dans la zone EXI simplifie la construction et l'entretien et permet une meilleure préparation.  
 Les boîtiers Rockstar® EXI présentés ici sont désignés par leur nom de composant.  
 Une couleur bleue n'est donc pas requise. Un presse-étoupe EXI bleu est requis pour compléter l'enceinte.

## Informations générales de commande

Type	HDC 10B ABU EXI	Version
Référence	<a href="#">3001310000</a>	CIE ,96 boîtiers, Taille de construction: 4, Degré de protection: IP65, enfiché, Embase encastrée, Verrouillage latéral sur la partie inférieure,
GTIN (EAN)	4099986902398	
Qté.	1 ST	Pince de verrouillage latéral non remplaçable, Standard, Taille des entrées de câbles: none
Type	HDC 10B TOBU 1M25G EXI	Version
Référence	<a href="#">3001390000</a>	CIE ,96 boîtiers, Taille de construction: 4, Degré de protection: IP65, enfiché, Entrée du câble, latéral, Boîtier du connecteur, Verrouillage latéral sur la partie inférieure, Standard, Taille des entrées de câbles: M 25
GTIN (EAN)	4099986902459	
Qté.	1 ST	
Type	HDC 10B TSBV 1M25G EXI	Version
Référence	<a href="#">3001370000</a>	CIE ,96 boîtiers, Taille de construction: 4, Degré de protection: IP65, enfiché, Entrée du câble, latéral, Boîtier du connecteur, Verrouillage latéral sur la partie inférieure, Standard, Taille des entrées de câbles: M 25
GTIN (EAN)	4099986902442	
Qté.	1 ST	

## Matériau du joint en chloroprène, -40 °C - +70 °C



Les presse-étoupes de polyamide sont adaptés à une utilisation dans les zones à risque d'explosion Ex e (sécurité accrue) et Ex i (sécurité intrinsèque). Weidmüller propose une famille de produits sans restrictions et en plus de la conformité aux standards, le presse-étoupe excelle grâce à sa résistance aux chocs accrue de 4/7 Joules et une plage de température possible jusqu'à -60°C sans restrictions. Ils ont été testés au regard des normes actuelles et de la directive EN 60079-0, et, ils ont également reçu les certifications ATEX et IECEx.

## Informations générales de commande

Type	VG M25 EXI 12-17 CR7J G4	Version
Référence	<a href="#">2722270000</a>	VG Exi 7J (presse-étoupe plastique Ex 7J Exi), Raccord à vis, droit, M 25, 10 mm, OD min. 12 - OD max. 17 mm, IP54, IP66, IP67, IP68 - 5 bars (30 min.), Polyamide 6
GTIN (EAN)	4050118821505	
Qté.	50 ST	