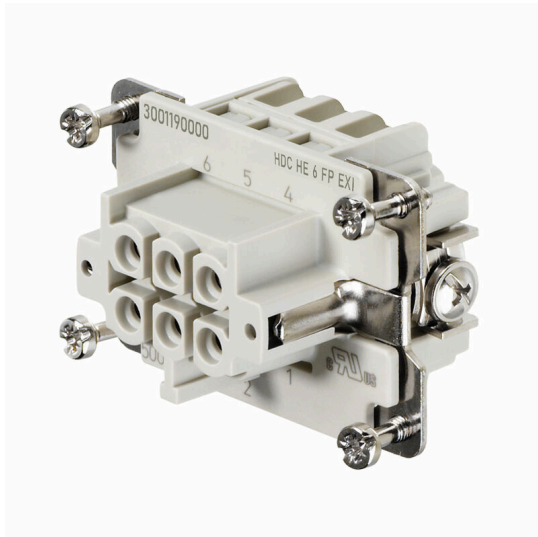


## HDC HE 6 FP EXI

**Weidmüller Interface GmbH & Co. KG**  
Klingenbergstraße 26  
D-32758 Detmold  
Germany

[www.weidmueller.com](http://www.weidmueller.com)



La possibilité de débrancher les câbles dans la zone EXI simplifie l'installation et l'entretien et permet une meilleure préparation.

Les inserts Rockstar® EXI présentés ici sont équipés de raccords PUSH IN et sont donc très faciles à connecter.

Ils sont identifiés par la désignation de composant

### Informations générales de commande

|            |   |
|------------|---|
| Version    | , Femelle, 500 V, 5 A, Nombre de pôles: 6, PUSH IN, Taille de construction: 3 |
| Référence  | <a href="#">3001190000</a>  |
| Type       | HDC HE 6 FP EXI   |
| GTIN (EAN) | 4099986902305   |
| Qté.       | 1 Pièce   |

## HDC HE 6 FP EXI

Weidmüller Interface GmbH &amp; Co. KG

Klingenbergstraße 26

D-32758 Detmold

Germany

www.weidmueller.com

## Caractéristiques techniques

## Agréments

ROHS Conforme

## Dimensions et poids

|            |         |                     |             |
|------------|---------|---------------------|-------------|
| Profondeur | 51 mm   | Profondeur (pouces) | 2.0079 inch |
| Hauteur    | 33.8 mm | Hauteur (pouces)    | 1.3307 inch |
| Largeur    | 34 mm   | Largeur (pouces)    | 1.3386 inch |
| Poids net  | 38.72 g |                     |             |

## Températures

Température limite -40 °C ... 125 °C

## Conformité environnementale du produit

|  |  |
|--|--|
| Statut de conformité RoHS                  | Conforme avec exemption  |
| Exemption RoHS (le cas échéant/<br>connue) | 6c   |
| REACH SVHC                                 | Lead 7439-92-1, Potassium perfluorobutane sulfonate 29420-49-3 |
| SCIP                                       | b67daa31-7dca-434d-8290-da7fb52f83a2                           |

## Classifications

|             |             |             |             |
|-------------|-------------|-------------|-------------|
| ETIM 8.0    | EC000438    | ETIM 9.0    | EC000438    |
| ETIM 10.0   | EC000438    | ECLASS 14.0 | 27-44-02-05 |
| ECLASS 15.0 | 27-44-02-05 |             |             |

## Caractéristiques générales

|   |   |                                 |                   |
|---|---|---------------------------------|-------------------|
| Nombre de pôles                                 | 6   | Cycles d'enfichage Ag           | ≥ 500             |
| Type de raccordement                            | PUSH IN   | Taille de construction          | 3                 |
| Classe d'inflammabilité selon UL 94             | V-0   | Résistance de passage           | ≤2 mΩ             |
| Couleur   | beige   | Résistance d'isolation          | 1010 Ω            |
| Matériau isolant                                | PC renforcé fibre de verre (listé UL et qualifié ferroviaire) | Groupe de matériaux isolants    | IIIa              |
| Couple de serrage, max., raccordement PE        | 1.5 Nm  | Surface                         | Argent passivé    |
| Type  | Femelle   | Degré de pollution              | 3                 |
| Couple de serrage, min., raccordement PE        | 1.2 Nm  | Matériau de base                | Alliage de cuivre |
| Série   | HE  | Tension nominale (DIN EN 61984) | 500 V             |
| Courant nominal (DIN EN 61984)                  | 5 A   | Sans halogène                   | true              |
| Faible dégagement de fumée selon DIN EN 45545-2 | Oui   | BG                              | 3                 |
| Type de protection contre l'ignition            | II 2G Ex ib IIC T6 Gb   |                                 |                   |

## Dimensions

|                 |         |                  |       |
|-----------------|---------|------------------|-------|
| Largeur         | 34 mm   | Longueur support | 51 mm |
| Hauteur femelle | 33.8 mm |                  |       |

## HDC HE 6 FP EXI

Weidmüller Interface GmbH &amp; Co. KG

Klingenbergstraße 26

D-32758 Detmold

Germany

www.weidmueller.com

## Caractéristiques techniques

## Caractéristiques de raccordement PE

|   |                    |   |              |
|---|--------------------|---|--------------|
| Type de raccordement PE                                     | Raccordement vissé | Cote de lame fendue (raccordement PE)                   | SD 0,8 x 4,0 |
| Longueur de dénudage, raccordement PE                       | 10 mm              | Couple de serrage, max., raccordement PE                | 1.5 Nm       |
| Couple de serrage, min., raccordement PE                    | 1.2 Nm             | Vis de fixation   | M 4          |
| Section nominale  | 4 mm <sup>2</sup>  | Section de raccordement du conducteur AWG 20 (PE), min. |              |
| Section de raccordement du conducteur AWG 12 AWG (PE), max. |                    |   |              |

## Version

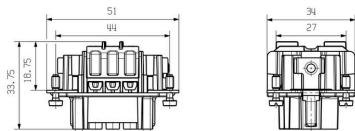
|   |                |   |                   |
|---|----------------|---|-------------------|
| Cote de lame fendue (raccordement vissé)  | SD 0,5 x 3,0   | Longueur de dénudage, raccordement nominal  | 10 mm             |
| Type de raccordement  | PUSH IN        | Taille de construction  | 3                 |
| Résistance de passage   | ≤2 mΩ          | Section de raccordement du conducteur, 2,5 mm <sup>2</sup> max.                                 |                   |
| Section de raccordement du conducteur, 0,5 mm <sup>2</sup> min.                                 |                | Section de raccordement du conducteur, 1,5 mm <sup>2</sup> souple avec embout DIN 46228/4, max. |                   |
| Section de raccordement du conducteur, 2,5 mm <sup>2</sup> souple avec embout DIN 46228/1, max. |                | Section de raccordement du conducteur, 0,5 mm <sup>2</sup> souple avec embout DIN 46228/1, min. |                   |
| Section de raccordement du conducteur, 2,5 mm <sup>2</sup> souple, max.                         |                | Section de raccordement du conducteur, 0,5 mm <sup>2</sup> souple, min.                         |                   |
| Section de raccordement du conducteur, 2,5 mm <sup>2</sup> max.                                 |                | Section de raccordement du conducteur, 0,5 mm <sup>2</sup> min.                                 |                   |
| Surface   | Argent passivé | Matériau de base  | Alliage de cuivre |
| BG  | 3              |   |                   |

**HDC HE 6 FP EXI**

**Weidmüller Interface GmbH & Co. KG**  
Klingenbergstraße 26  
D-32758 Detmold  
Germany

**Dessins**

[www.weidmueller.com](http://www.weidmueller.com)



## HDC HE 6 FP EXI

**Weidmüller Interface GmbH & Co. KG**  
 Klingenbergstraße 26  
 D-32758 Detmold  
 Germany

## Accessoires

www.weidmueller.com

### Taille 3



L'option qui permet de débrancher les câbles dans la zone EXI simplifie la construction et l'entretien et permet une meilleure préparation. Les boîtiers Rockstar® EXI présentés ici sont désignés par leur nom de composant. Une couleur bleue n'est donc pas requise. Un presse-étoupe EXI bleu est requis pour compléter l'enceinte.

### Informations générales de commande

|            |                            |  |
|------------|----------------------------|--|
| Type       | HDC 06B ALU EXI            | Version  |
| Référence  | <a href="#">3001300000</a> | CIE ,96 boîtiers, Taille de construction: 3, Degré de protection:              |
| GTIN (EAN) | 4099986902381              | IP65, enfiché, Embase encastrée, Verrouillage longitudinal sur la              |
| Qté.       | 1 ST                       | partie inférieure, Pince de verrouillage d'extrémité non remplaçable, Standard |
| Type       | HDC 06B TOLU 1M20G EXI     | Version  |
| Référence  | <a href="#">3001360000</a> | CIE ,96 boîtiers, Taille de construction: 3, Degré de protection: IP65,        |
| GTIN (EAN) | 4099986902435              | enfiché, Entrée du câble, latéral, Boîtier du connecteur, Verrouillage         |
| Qté.       | 1 ST                       | latéral sur la partie inférieure, Standard, Taille des entrées de câbles: M 20 |
| Type       | HDC 06B TSLU 1M20G EXI     | Version  |
| Référence  | <a href="#">3001350000</a> | CIE ,96 boîtiers, Taille de construction: 3, Degré de protection: IP65,        |
| GTIN (EAN) | 4099986902428              | enfiché, Entrée du câble, latéral, Verrouillage longitudinal sur la partie     |
| Qté.       | 1 ST                       | inférieure, Standard, Taille des entrées de câbles: M 20                       |

### Matériau du joint en chloroprène, -40 °C - +70 °C



Les presse-étoupes de polyamide sont adaptés à une utilisation dans les zones à risque d'explosion Ex e (sécurité accrue) et Ex i (sécurité intrinsèque). Weidmüller propose une famille de produits sans restrictions et en plus de la conformité aux standards, le presse-étoupe excelle grâce à sa résistance aux chocs accrue de 4/7 Joules et une plage de température possible jusqu'à -60°C sans restrictions. Ils ont été testés au regard des normes actuelles et de la directive EN 60079-0, et, ils ont également reçu les certifications ATEX et IECEx.

### Informations générales de commande

|            |                            |  |
|------------|----------------------------|--|
| Type       | VG M20 EXI 7-13 CR7J G4    | Version  |
| Référence  | <a href="#">2722250000</a> | VG Exi 7J (presse-étoupe plastique Ex 7J Exi), Raccord à vis, droit, M |
| GTIN (EAN) | 4050118821482              | 20, 10 mm, OD min. 7 - OD max. 13 mm, IP54, IP66, IP67, IP68 - 5       |
| Qté.       | 50 ST                      | bars (30 min.), Polyamide 6  |