

WBC-S-10BK-M8

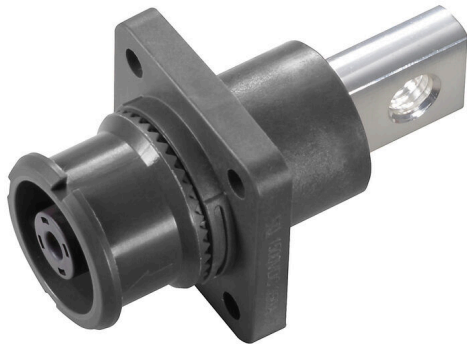
Weidmüller Interface GmbH & Co. KG

Klingenbergstraße 26

D-32758 Detmold

Germany

www.weidmueller.com



Les systèmes de stockage des batteries jouent un rôle de plus en plus important dans le domaine des énergies renouvelables. Ils se composent généralement de plusieurs batteries individuelles qui doivent être rapides et faciles à remplacer. Le connecteur de batterie Weidmüller (WBC) permet de connecter plusieurs batteries individuelles à un ESS en quelques étapes simples - et de déconnecter les raccordements aussi rapidement si nécessaire. Pour plus de sécurité et de facilité de manipulation, les pôles sont clairement marqués : le pôle positif en orange et le pôle négatif en noir.

Informations générales de commande

| | |
|---------------------|-------------------------------------------------|
| Référence | 2991920000 |
| Type | WBC-S-10BK-M8 |
| GTIN (EAN) | 4099986868755 |
| Qté. | 5 Pièce |
| Statut de livraison | Cet article ne sera plus disponible à l'avenir. |
| Disponible jusqu'à | 2026-09-29T00:00:00+02:00 |

WBC-S-10BK-M8

Weidmüller Interface GmbH & Co. KG
Klingenbergstraße 26
D-32758 Detmold
Germany

www.weidmueller.com

Caractéristiques techniques

Agréments

Agréments



| | |
|-----------------------|-----------------------------|
| ROHS | Conforme |
| UL File Number Search | Site Web UL |
| Certificat N° (UR) | E529699 |

Dimensions et poids

| | |
|-----------|---------|
| Poids net | 61.42 g |
|-----------|---------|

Températures

| | | | |
|--------------------------------------------|------------------|--------------------------------------------|--------|
| Température d'utilisation permanente, min. | -40 °C | Température d'utilisation permanente, max. | 125 °C |
| Humidité | ≤ 85 % hum. rel. | | |

Conformité environnementale du produit

| | |
|---------------------------|-----------------------------------------|
| Statut de conformité RoHS | Conforme sans exemption |
| REACH SVHC | Pas de SVHC au-dessus de 0,1 % en poids |

Classifications

| | | | |
|-------------|-------------|-------------|-------------|
| ETIM 8.0 | EC001121 | ETIM 9.0 | EC001121 |
| ETIM 10.0 | EC001121 | ECLASS 14.0 | 27-44-03-12 |
| ECLASS 15.0 | 27-44-03-12 | | |

Caractéristiques générales

| | | | |
|---------------------------------------------|--------------------|------------------|---------|
| Diamètre du contact mâle Ø | 10 mm | Agréments | UL 4128 |
| Type de raccordement | Raccordement vissé | Couleur | noir |
| Section de raccordement du conducteur, max. | 95 mm ² | Surface | argent |
| Type | Mâle | Matériau de base | PA 66 |

Caractéristiques électriques

| | | | |
|-----------------------|-----------|-------------------------------------|--------------|
| Tenue aux vibrations | 30 g | Classe d'inflammabilité selon UL 94 | V-0 |
| Résistance de passage | ≥ 5000 MΩ | Tension nominale | 1500 V |
| Courant nominal | 350 A | Degré de protection | IP67 enfiché |
| Cycles d'enfichage | ≥ 100 | Catégorie de surtension | II |
| Altitude de service | ≤ 2000 m | Résistance aux chocs | V2 |

WBC-S-10BK-M8

Weidmüller Interface GmbH & Co. KG
Klingenbergstraße 26
D-32758 Detmold
Germany

Dessins

www.weidmueller.com

