

## PVN DC 2I 20 3MPP SPD2R CG 11

**Weidmüller Interface GmbH & Co. KG**  
 Klingenbergstraße 26  
 D-32758 Detmold  
 Germany

www.weidmuller.com



Les boîtiers de raccordement du générateur PV Next pour les onduleurs avec 1 à 12 pisteurs MPP sont utilisés pour protéger le côté DC d'un système photovoltaïque. Les boîtiers de raccordement du générateur protègent l'onduleur contre les surtensions et sont donc conformes à la directive européenne CLC/TS 5 1643-32. En outre, ces produits offrent la possibilité de protéger le système contre les courants inversés et la possibilité de combiner des lignes pour économiser les câbles pendant la construction.

### Informations générales de commande

Version	Photovoltaïque, Boîtier de combinaison, PV Next, 3 MPP, 2 entrées / 2 sorties par MPP, Protection contre la foudre et la surtension II, Presse-étoupe, 1100 V
Référence	<a href="#">2975570000</a>
Type	PVN DC 2I 20 3MPP SPD2R CG 11
GTIN (EAN)	4099986823167
Qté.	1 Pièce

## PVN DC 2I 20 3MPP SPD2R CG 11

**Weidmüller Interface GmbH & Co. KG**  
 Klingenbergstraße 26  
 D-32758 Detmold  
 Germany

www.weidmueller.com

## Caractéristiques techniques

### Agréments

Agréments



ROHS Conforme

### Dimensions et poids

Profondeur	132 mm	Profondeur (pouces)	5.1968 inch
Hauteur	235 mm	Hauteur (pouces)	9.252 inch
Largeur	400 mm	Largeur (pouces)	15.748 inch
Poids net	3016 g		

### Températures

Température ambiante	-40 °C...50 °C	Humidité	5...95 % (sans condensation)
----------------------	----------------	----------	------------------------------

### Conformité environnementale du produit

Statut de conformité RoHS	Conforme
REACH SVHC	Lead 7439-92-1
SCIP	bdab5698-6a20-4370-8e28-8810d882d01a

### Classifications

ETIM 8.0	EC003857	ETIM 9.0	EC003857
ETIM 10.0	EC003857	ECLASS 14.0	22-57-02-92
ECLASS 15.0	22-57-02-92		

### Textes de description

Texte descriptif long	<p>Combiner box for inverters with 3 MPP tracker, suitable for protecting the DC side of a photovoltaic system according to DIN CLC/TS 51643-32. MPP1: 2 inputs, connection via M25 cable gland with multiple sealing inserts. PUSH IN connection / single-wire, multi-wire, with/without ferrule. 1 output, connection via M25 cable gland with multiple sealing inserts. PUSH IN connection / single-wire, multi-wire, with/without ferrule. MPP2 to 3: identical to MPP1 Max. string voltage Uoc: 1100 VDC 1 class/type II arrester with signal contact Connection of the signal contact via M16 cable glands (Clamping</p>
-----------------------	--

**PVN DC 2I 20 3MPP SPD2R CG 11**

**Weidmüller Interface GmbH & Co. KG**  
 Klingenbergstraße 26  
 D-32758 Detmold  
 Germany

www.weidmueller.com

**Caractéristiques techniques**

range 5-10 mmØ) max.  
 conductor cross-section:  
 1.5 mm<sup>2</sup>  
 Connection of the  
 functional earth via M16  
 cable glands (Clamping  
 range 5-10 mmØ)  
 Conductor cross-section: ≥  
 16 mm<sup>2</sup>  
 Protection class: IP65  
 All built into a glas fibre  
 reinforced polyester  
 housing. Dimensions  
 HxWxD: 235x400x132  
 mm  
 Approval according to low  
 voltage switchgear and  
 controlgear IEC 61439-1  
 and EN 61439-2

**Inclus dans la livraison**

Accessoires inclus	Article	Pied de montage
	Quantité;	4
	Article	Bouchon étanche
	Quantité;	7

**Approbations et normes**

Agréments EN 61439-2:2020

**Garantie**

Période 5 ans

**Boîtier**

Protection	amovible	Matériau isolant	Polyester renforcé à la fibre de verre, polycarbonate, Polycarbonate
Type de montage	Montage sur paroi	Tenue aux chocs	IK08 conforme à la norme CEI 62208, IK10 conforme à la norme CEI 62262
Fixation du coffret	Via les pieds de montage	Classe de protection	II
Ligne type de raccordement	Borne interne (avec passage de presse-étoupe)		

**Caractéristiques générales**

Normes	EN 61439-2, EN 61643-31	Degré de protection	IP65
Lieu d'installation	Zone extérieure protégée (terre et mer)		

**Entrées**

Nombre de points de puissance maximum (MPP)	3		
Connecteur de mise à la terre fonctionnel	Entrée du câble	Nombre d'entrées de câbles 2	
	Raccordement du conducteur	Type de raccordement Raccordement vissé	

**PVN DC 2I 20 3MPP SPD2R CG 11**

**Weidmüller Interface GmbH & Co. KG**  
 Klingenbergstraße 26  
 D-32758 Detmold  
 Germany

www.weidmueller.com

**Caractéristiques techniques**

		Flexible, max. H05(07) 25 mm <sup>2</sup> V-K
		avec embouts, DIN 16 mm <sup>2</sup> 46228 pt 1, max.
Nombre d'entrées de conduit	6	
Entrée CC + & -	Raccordement des conducteurs	Type de raccordement PUSH IN avec actionneur
		Section du conducteur, 2.5 mm <sup>2</sup> min.
	Entrée du câble	Section du conducteur, 16 mm <sup>2</sup> max.
		Nombre d'entrées de câbles 18
		Diamètre de câble, 5 mm min.
		Diamètre de câble, 16 mm max.
Type de fusible	Ni fusible ni support fusible	
Fuses	Non	
Nombre max. d'entrées CC	par point de puissance maximum 2 entrées raccordées en parallèle	
Nombre d'entrées de ligne par MPP	≤ 2	
Contact auxiliaire de protection contre les surtensions	Entrée du câble	Nombre d'entrées de câbles 2
	Raccordement du conducteur	Type de raccordement Bloc de jonction à ressort avec actionneur
		Flexible, max. H05(07) 1.5 mm <sup>2</sup> V-K
		avec embouts, DIN 1.5 mm <sup>2</sup> 46228 pt 1, max.
Nombre d'entrées	2	

**Propriétés électriques**

Tension nominale DC	1100 V	
Résistance nominale en courant à court terme	Courant nominal	67 A
Courant par point d'alimentation maximal, max.	53.6 A	
Courant continu nominal par connexion	Courant par chaîne, max.	53.60 A

**Protection contre la foudre côté CC**

Normes	EN 61439-2, EN 61643-31	Courant de décharge, max. (8/20 µs)	40 kA
Niveau de protection Up (+/-, -/PE, +/- PE)	≤ 3.8 kV	Consommation de courant en veille PC	<0,2 W
Courant de court-circuit ISCPV	11000 A	Courant de décharge total Itotal ( 8/20 µs)	50 kA
Courant de fuite In (8/20 µs)	20 kA	Classe d'exigence	Type II
Niveau de protection Up (-/PE)	≤ 3.8 kV	Niveau de protection Up (+/-)	≤ 3.8 kV
Niveau de protection Up (+/PE)	≤ 3.8 kV	Tension de l'installation FV, max. Ucpv	1100 V
Protection surtension côté DC	1000 V type II	Tension de fonctionnement continue max. mode DC UCPV +/-, -/PE, +/- PE	1100 V

**Sorties**

Nombre maximal de sorties CC	par point de puissance maximum 2 sorties raccordées en parallèle	
Sortie CC + & -	Raccordement des conducteurs	Type de raccordement PUSH IN avec actionneur
		Section du conducteur, 2.5 mm <sup>2</sup> min.

## PVN DC 2I 20 3MPP SPD2R CG 11

**Weidmüller Interface GmbH & Co. KG**  
Klingenbergstraße 26  
D-32758 Detmold  
Germany

[www.weidmueller.com](http://www.weidmueller.com)

## Caractéristiques techniques

Section du conducteur, 16 mm<sup>2</sup>  
max.

### interrupteur de rupture de charge DC

Type de tension	DC	Exécution de l'interrupteur-sectionneur	pas d'interrupteur
-----------------	----	---	--------------------

### Note importante

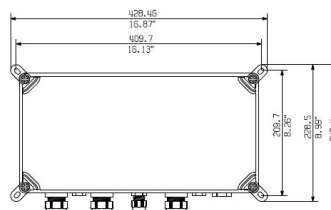
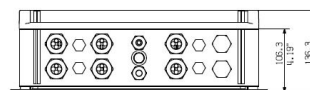
Informations sur le produit	Le numéro SCIP a été assigné en raison d'une teneur en plomb supérieure à 0,1 % du poids net. Consignes d'utilisation sûre selon l'ECHA : l'identification de la substance nocive est suffisante pour permettre une utilisation sûre du composant tout au long de son cycle de vie, y compris pendant la phase de durée de vie, de démontage et de mise au rebut/recyclage
-----------------------------	--

**PVN DC 2I 20 3MPP SPD2R CG 11**

**Weidmüller Interface GmbH & Co. KG**  
 Klingenbergstraße 26  
 D-32758 Detmold  
 Germany

[www.weidmueller.com](http://www.weidmueller.com)

**Dessins**

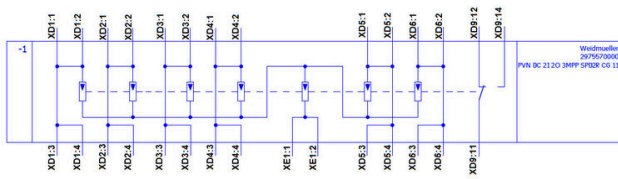


## PVN DC 2I 20 3MPP SPD2R CG 11

**Weidmüller Interface GmbH & Co. KG**  
Klingenbergstraße 26  
D-32758 Detmold  
Germany

### Dessins

[www.weidmueller.com](http://www.weidmueller.com)



## PVN DC 2I 20 3MPP SPD2R CG 11

**Weidmüller Interface GmbH & Co. KG**  
Klingenbergstraße 26  
D-32758 Detmold  
Germany

## Accessoires

www.weidmueller.com

### Protections solaires PV



#### Informations générales de commande

Type	PV SUNCOVER 20/40/13	Version	
Référence	<a href="#">8000143247</a>	Photovoltaïque, Protection solaire	
GTIN (EAN)	4099987 111867		
Qté.	1 ST		

### Outils à couper



Outils à couper pour conducteurs jusqu'à 8 mm, 12 mm, 14 mm et 22 mm de diamètre extérieur. La géométrie de coupe spéciale assure une coupe nette et sans écrasement des conducteurs en cuivre et aluminium avec un effort physique minimum. En outre, les outils de coupe (KT 8 à KT 22) sont munis d'une protection isolante testée VDE et GS jusqu'à 1 000 V, conformément aux normes EN/CEI 60900.

#### Informations générales de commande

Type	KT 14	Version	
Référence	<a href="#">1157820000</a>	Outils à couper, Coupe-câble manipulable d'une seule main	
GTIN (EAN)	4032248945344		
Qté.	1 ST		

### Outils



- Pour conducteurs souples et rigides avec isolant spécial
- Qualité de dénudage élevée pour applications industrielles (conforme aux exigences aéronautiques)
- La forme particulière de la lame permet le dénudage d'isolants et de gaines spéciaux
- Longueur de dénudage réglable par butée
- Grande flexibilité grâce à l'unité de dénudage amovible
- Grande précision de reproductibilité
- Sans détérioration des conducteurs
- Grande stabilité sur une longue durée de vie et grande fiabilité
- Fonction de coupe intégrée

## PVN DC 2I 20 3MPP SPD2R CG 11

**Weidmüller Interface GmbH & Co. KG**  
 Klingenbergstraße 26  
 D-32758 Detmold  
 Germany

www.weidmueller.com

## Accessoires

### Informations générales de commande

Type	MULTI-STRIPAX PV	Version	
Référence	<a href="#">1190490000</a>	Photovoltaïque, Connecteur	
GTIN (EAN)	4032248973262		
Qté.	1 ST		

### Tournevis cruciforme, type Phillips



Tournevis cruciforme isolé VDE, type Phillips, SDIK PH DIN 7438, ISO 8764/2-PH, emmanchement selon ISO 8764-PH, poignée SoftFinishf

### Informations générales de commande

Type	SDIK PH3 X 150	Version	
Référence	<a href="#">2749910000</a>	Tournevis, Largeur de la lame (B): 3 mm, 150 mm, Epaisseur de la	
GTIN (EAN)	4050118897210	lame (A): 3	
Qté.	1 ST		

### Tournevis droit



Tournevis isolé VDE pour vis tête fendue, SDI DIN 7437, ISO 2380/2, empreinte selon DIN 5264, ISO 2380/1, poignée SoftFinish

### Informations générales de commande

Type	SDIS 0.6X3.5X100	Version	
Référence	<a href="#">2749810000</a>	Tournevis, Largeur de la lame (B): 3.5 mm, longueur de la lame: 100	
GTIN (EAN)	4050118897012	mm, Epaisseur de la lame (A): 0.6 mm	
Qté.	1 ST		
Type	SDIS 1.0X5.5X125	Version	
Référence	<a href="#">2749850000</a>	Tournevis, Largeur de la lame (B): 5.5 mm, longueur de la lame: 125	
GTIN (EAN)	4050118897050	mm, Epaisseur de la lame (A): 1 mm	
Qté.	1 ST		

## PVN DC 2I 20 3MPP SPD2R CG 11

**Weidmüller Interface GmbH & Co. KG**  
 Klingenbergstraße 26  
 D-32758 Detmold  
 Germany

www.weidmueller.com

## Accessoires

### Pattes de fixation extérieures



Pattes de fixation extérieures  
 Jeu de 4 pièces

### Informations générales de commande

Type	MF FPC	Version
Référence	<a href="#">9536040000</a>	FPC (boîtier vide en polycarbonate), Pied de montage, Pattes de fixation, Hauteur: 40 mm, Largeur: 19 mm, Profondeur: 35.5 mm,
GTIN (EAN)	4032248009442	
Qté.	1 ST	Matériau de base: Polyamide, Polyamide 66, Gris clair

### Colliers de serrage résistants aux UV



Le polyamide 6.6 résistant aux UV garantit la durabilité exceptionnelle de nos colliers de serrage spéciaux, même sous radiations UV importantes. Parfaitement adapté à une utilisation extérieure en continu.

### Informations générales de commande

Type	CB-UVR 290/4,5 BK	Version
Référence	<a href="#">26593350000</a>	Colliers de serrage, 4,5 x 290 mm, Polyamide 66, 220 N
GTIN (EAN)	4050118682816	
Qté.	100 ST	

### Sealing sets



### Informations générales de commande

Type	SL SET PV NEXT	Version
Référence	<a href="#">2729230000</a>	Photovoltaïque
GTIN (EAN)	4050118804508	
Qté.	1 ST	

## PVN DC 2I 20 3MPP SPD2R CG 11

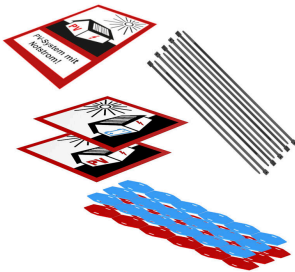
**Weidmüller Interface GmbH & Co. KG**  
 Klingenbergstraße 26  
 D-32758 Detmold  
 Germany

www.weidmueller.com

### Accessoires

Type	BLINDPLUG SET5 7X28MM	Version	
Référence	<a href="#">3077670000</a>	Photovoltaïque, Blind plug	
GTIN (EAN)	4099987081894		
Qté.	1 ST		
Type	BLINDPLUG SET50 7X28MM	Version	
Référence	<a href="#">3077650000</a>	Photovoltaïque, Blind plug, Accessoires, Bouchon d'obturation, 50	
GTIN (EAN)	4099987081870	pièces	
Qté.	1 ST		

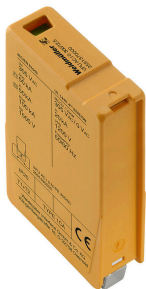
### Jeux de repérages PV



### Informations générales de commande

Type	PV MARKER 1-3 MPP	Version	
Référence	<a href="#">8000149520</a>	Photovoltaïque, Repérage d'équipements et appareillages,	
GTIN (EAN)	4099987229197	Accessoires, Repères de fils et de câbles, Colliers de serrage, Kit de	
Qté.	1 ST	repérage, Plaquette de marquage de signalisation d'alarmes, Repères	
		de câbles, autoadhésif	

### Parafoudre de rechange



### Informations générales de commande

Type	VPU PV II O 1000	Version	
Référence	<a href="#">2530660000</a>	Surge voltage arrester, Low voltage, Accessories, Spare arrester	
GTIN (EAN)	4050118540871		
Qté.	9 ST		