

FMC 5.2/1.0 BR

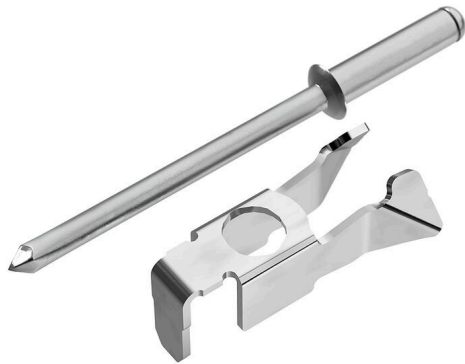
Weidmüller Interface GmbH & Co. KG

Klingenbergstraße 26

D-32758 Detmold

Germany

www.weidmueller.com



Informations générales de commande

| | |
|------------|--|
| Version | Goupille de sécurité (bloc de jonction), Acier, argent |
| Référence | 2968380000 |
| Type | FMC 5.2/1.0 BR |
| GTIN (EAN) | 4099986780897 |
| Qté. | 50 Pièce |

FMC 5.2/1.0 BR

Weidmüller Interface GmbH & Co. KG
 Klingenbergstraße 26
 D-32758 Detmold
 Germany

www.weidmueller.com

Caractéristiques techniques

Agréments

| | |
|------|----------|
| ROHS | Conforme |
|------|----------|

Dimensions et poids

| | |
|-----------|--------|
| Poids net | 2.16 g |
|-----------|--------|

Conformité environnementale du produit

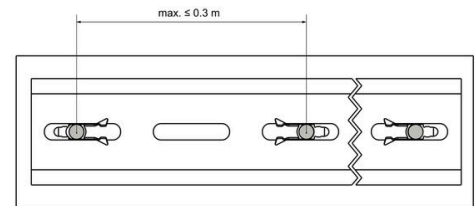
| | |
|---------------------------|---|
| Statut de conformité RoHS | Conforme sans exemption |
| REACH SVHC | Pas de SVHC au-dessus de 0,1 % en poids |

Classifications

| | | | |
|-------------|-------------|-------------|-------------|
| ETIM 8.0 | EC002848 | ETIM 9.0 | EC002848 |
| ETIM 10.0 | EC002848 | ECLASS 14.0 | 27-25-03-90 |
| ECLASS 15.0 | 27-25-03-90 | | |

Rail profilé

| | | | |
|------------------------|--------|------------------|-------|
| Instruction de montage | Riveté | Matériau de base | Acier |
|------------------------|--------|------------------|-------|



FMC 5.2/1.0 BR 
FMC 5.2/1.5 BR

 
Ø 3.3 mm
5.7 mm



FMC 5.2/1.0 BR

Weidmüller Interface GmbH & Co. KG
Klingenbergstraße 26
D-32758 Detmold
Germany

Accessoires

www.weidmueller.com

Acier



Acier Les rails DIN sont les plus répandus sur le marché. Il possède la plus faible tenue aux courts-circuits des rails profilés métalliques, avec l'acier inoxydable.

Informations générales de commande

| | | |
|------------|----------------------------|--|
| Type | TS 35X7.5/LL 1M/ST/ZN | Version |
| Référence | 0514510000 | Rail profilé, Accessoires, Acier, à revêtement de zinc galvanique et passivé, Largeur: 1000 mm, Hauteur: 35 mm, Profondeur: 7.5 mm |
| GTIN (EAN) | 4008190116620 | |
| Qté. | 20 M | |