

## FMC 5.2/1.0 BR

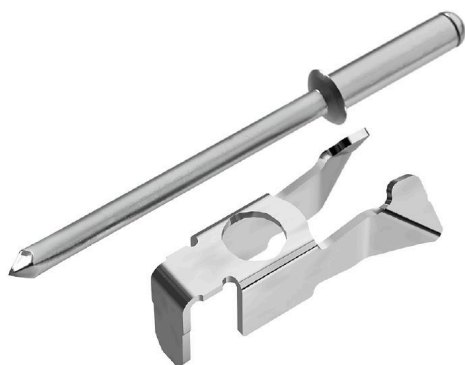
**Weidmüller Interface GmbH & Co. KG**

Klingenbergstraße 26

D-32758 Detmold

Germany

[www.weidmueller.com](http://www.weidmueller.com)



### Informations générales de commande

Version	Goupille de sécurité (bloc de jonction), Acier, argent
Référence	<a href="#">2968380000</a>
Type	FMC 5.2/1.0 BR
GTIN (EAN)	4099986780897
Qté.	50 Pièce

**FMC 5.2/1.0 BR****Weidmüller Interface GmbH & Co. KG**

Klingenbergstraße 26

D-32758 Detmold

Germany

[www.weidmueller.com](http://www.weidmueller.com)**Caractéristiques techniques****Agréments**

ROHS	Conforme
------	----------

**Dimensions et poids**

Poids net	2.16 g
-----------	--------

**Conformité environnementale du produit**

Statut de conformité RoHS	Conforme sans exemption
REACH SVHC	Pas de SVHC au-dessus de 0,1 % en poids

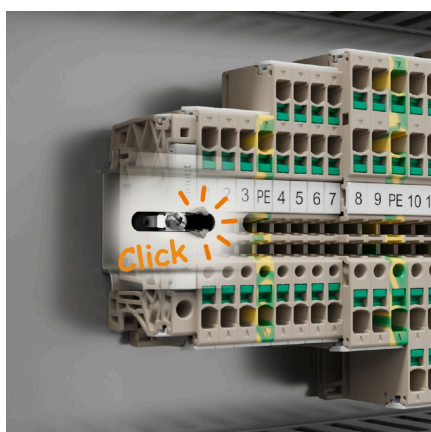
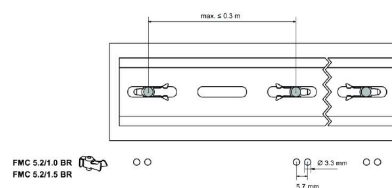
**Classifications**

ETIM 8.0	EC002848	ETIM 9.0	EC002848
ETIM 10.0	EC002848	ECLASS 14.0	27-25-03-90
ECLASS 15.0	27-25-03-90		

**Rail profilé**

Instruction de montage	Riveté	Matériau de base	Acier
------------------------	--------	------------------	-------

## Dessins



**FMC 5.2/1.0 BR****Weidmüller Interface GmbH & Co. KG**

Klingenbergstraße 26

D-32758 Detmold

Germany

[www.weidmueller.com](http://www.weidmueller.com)**Accessoires****Acier**

Acier Les rails DIN sont les plus répandus sur le marché. Il possède la plus faible tenue aux courts-circuits des rails profilés métalliques, avec l'acier inoxydable.

**Informations générales de commande**

Type	TS 35X7.5/LL 1M/ST/ZN	Version
Référence	<a href="#">0514510000</a>	Rail profilé, Accessoires, Acier, à revêtement de zinc galvanique et passivé, Largeur: 1000 mm, Hauteur: 35 mm, Profondeur: 7.5 mm
GTIN (EAN)	4008190116620	
Qté.	20 M	