

**SAIE-M12BK-5-0.2VHM16-1.5****Weidmüller Interface GmbH & Co. KG**

Klingenbergstraße 26

D-32758 Detmold

Germany

www.weidmueller.com



Vos appareils périphériques ont besoin d'une alimentation plus forte. Nos nouveaux connecteurs débrochables M12 supportent sans problème 250 V et 2 A. Les connecteurs débrochables compacts M12 à codage A-, K-, L-, S et T sont conçus pour transmettre jusqu'à 630 V AC ou 60 V DC et 12 A.

**Informations générales de commande**

Version	Connecteurs à équiper, M12, Femelle, droite, Filetage de montage: M 16 x 1,5, Nombre de pôles: 5, Longueurs de câbles / brins: 0.2 m, Montage sur la face arrière
Référence	<a href="#">2968060000</a>
Type	SAIE-M12BK-5-0.2VHM16-1.5
GTIN (EAN)	4099986779464
Qté.	1 Pièce

## SAIE-M12BK-5-0.2VHM16-1.5

Weidmüller Interface GmbH & Co. KG  
Klingenbergstraße 26  
D-32758 Detmold  
Germany

www.weidmueller.com

## Caractéristiques techniques

## Agréments

Agréments



ROHS	Conforme
UL File Number Search	<a href="#">Site Web UL</a>
N° de certificat (cULus)	E310075

## Dimensions et poids

Poids net	25 g
-----------	------

## Conformité environnementale du produit

Statut de conformité RoHS	Conforme avec exemption
Exemption RoHS (le cas échéant/connue)	6c
REACH SVHC	Lead 7439-92-1
SCIP	0ea6d931-f9e9-40a6-89d9-8d67103189d3

## Classifications

ETIM 8.0	EC003570	ETIM 9.0	EC003570
ETIM 10.0	EC003570	ECLASS 14.0	27-44-01-03
ECLASS 15.0	27-44-01-03		

## Caractéristiques techniques câble

Fonction PE	Oui	Section du conducteur	1.5 mm <sup>2</sup>
Longueurs de câbles / brins	0.2 m	Codage couleur	noir, brun, gris, bleu, Vert/jaune
Nombre de pôles	5 (4 + PE)		

## Caractéristiques électriques - connecteurs débrochables à équiper

Nombre de pôles	5	Codage	K-coded
Surface du contact	doré	Matériau de base du boîtier	Zinc injecté sous pression
Résistance d'isolation	≥ 100 MΩ	Tension nominale	630 V
Courant nominal	12 A	Degré de protection	IP65, IP67, IP68, Vissé
Cycles d'enfichage	≥ 100	Degré de pollution	3
Plage de températures du coffret	-40 ... +85 °C		

## Normes

Norme de connecteur	IEC 61076-2-111
---------------------	-----------------

## Caractéristiques générales

Nombre de pôles	5
Codage	K-coded
Filetage du raccordement	M12
Surface du contact	doré
Couple de serrage	1 Nm
Section du conducteur	1.5 mm <sup>2</sup>
Matériau de base du boîtier	Zinc injecté sous pression

## SAIE-M12BK-5-0.2VHM16-1.5

**Weidmüller Interface GmbH & Co. KG**  
Klingenbergstraße 26  
D-32758 Detmold  
Germany

[www.weidmueller.com](http://www.weidmueller.com)

## Caractéristiques techniques

Résistance d'isolation	≥ 100 MΩ
Type de montage	Montage sur la face arrière
Tension nominale	630 V
Courant nominal	12 A
Taille de clé	19 mm
Degré de protection	IP65, IP67, IP68, Vissé
Cycles d'enfichage	≥ 100
Degré de pollution	3
Raccordement 1	M12
Raccordement 2	Flying wires
Longueurs de câbles / brins	0.2 m
Filetage de montage	M 16 x 1,5
Plage de couple de montage	2 Nm
Couple de montage	max. 2 Nm
Plage de températures du coffret	-40 ... +85 ° C

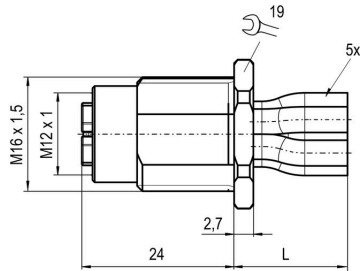
**SAIE-M12BK-5-0.2VHM16-1.5**

**Weidmüller Interface GmbH & Co. KG**  
 Klingenbergstraße 26  
 D-32758 Detmold  
 Germany

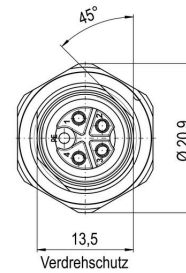
www.weidmueller.com

**Dessins**

**Dessin coté**



**Dessin coté**



**Schéma des pôles**



**Schéma**



**Dessin détaillé**

