

## SAI-WDF-M12BB-5P-A-COD-M16

**Weidmüller Interface GmbH & Co. KG**  
Klingenbergstraße 26  
D-32758 Detmold  
Germany

[www.weidmueller.com](http://www.weidmueller.com)



### Informations générales de commande

Référence	2964480000
Type	<a href="#">SAI-WDF-M12BB-5P-A-COD-M16</a>
GTIN (EAN)	4099986768901
Qté.	1 Pièce

## SAI-WDF-M12BB-5P-A-COD-M16

Weidmüller Interface GmbH & Co. KG  
Klingenbergstraße 26  
D-32758 Detmold  
Germany

www.weidmueller.com

## Caractéristiques techniques

## Agréments

ROHS Conforme

## Dimensions et poids

Poids net 10 g

## Conformité environnementale du produit

Statut de conformité RoHS Conforme  
REACH SVHC Pas de SVHC au-dessus de 0,1 % en poids

## Classifications

ETIM 8.0	EC002925	ETIM 9.0	EC002925
ETIM 10.0	EC002925	ECLASS 14.0	27-44-01-06
ECLASS 15.0	27-44-01-06		

## Caractéristiques électriques - connecteurs débrochables à équiper

Nombre de pôles	5	Codage	Codage A
Surface du contact	doré	Type de raccordement	Raccordement vissé
Matériau de base du boîtier	CuZn	Résistance d'isolation	≥ 100 MΩ
Matériau des contacts	CuZn	Tension nominale	50 V
Courant nominal	4 A	Degré de protection	IP67, Vissé
Cycles d'enfichage	≥ 200	Plage de températures du coffret	-40 ... +85 ° C

## Normes

Norme de connecteur IEC 61076-2-101

## Données techniques générales

Nombre de pôles	5	Codage	Codage A
Filetage du raccordement	M12 / M12	Surface du contact	doré
Joint torique	Viton	Type de raccordement	Raccordement vissé
Matériau de base du boîtier	CuZn	Résistance d'isolation	≥ 100 MΩ
Matériau des contacts	CuZn	Tension nominale	50 V
Courant nominal	4 A	Degré de protection	IP67, Vissé
Cycles d'enfichage	≥ 200	Plage de températures du coffret	-40 ... +85 ° C

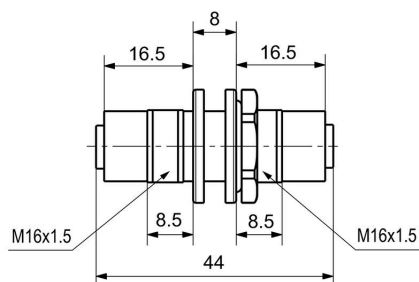
## SAI-WDF-M12BB-5P-A-COD-M16

Weidmüller Interface GmbH & Co. KG  
Klingenbergstraße 26  
D-32758 Detmold  
Germany

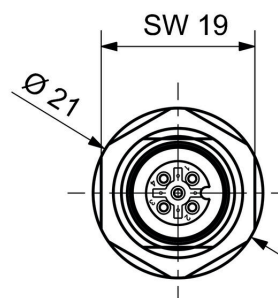
### Dessins

www.weidmueller.com

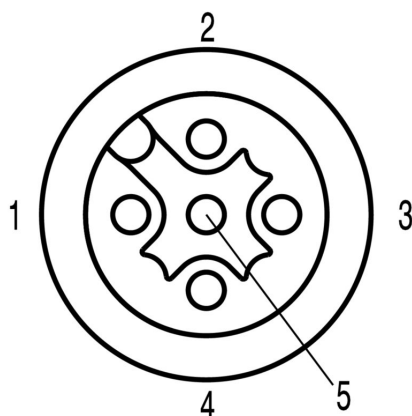
#### Dessin coté



#### Dessin détaillé



#### Schéma des pôles



#### Dessin détaillé

