

## HDC HQM TOLU 1PG21 WO

Weidmüller Interface GmbH &amp; Co. KG

Klingenbergstraße 26

D-32758 Detmold

Germany

www.weidmueller.com



IP65

Les boîtiers CIE sont parfaitement protégés grâce à un alliage injecté et à un revêtement de surface à plusieurs couches.

Le système de verrouillage sophistiqué est fabriqué en acier inoxydable. Ce qui implique une longue vie utile, une excellente résistance à la corrosion et une bonne tenue aux chocs.

Le verrouillage du boîtier garantit la sécurité du système. Notre système à ressort, unique et breveté, garantit un verrouillage sûr du boîtier et protège ce dernier contre toute ouverture inopinée.

Le repérage laser permet une identification immédiate. Pour pouvoir affecter chaque produit de façon immédiate, un repérage durable est imprimé au laser directement sur le boîtier.

Les boîtiers Weidmüller RockStar® IP65 / NEMA de type 4X s'imposent, quand il s'agit de coffrets industriels avec indice de protection IP65. La version HQ offre désormais une protection spéciale - l'embase encastrée est sécurisée avec un cadenas.

## Informations générales de commande

Version	CIE ,96 boîtiers, Taille de construction: HQ, Degré de protection: IP65, enfiché, Entrée du câble de la partie supérieure, Boîtier du connecteur, Verrouillage latéral sur la partie inférieure, Standard, Taille des entrées de câbles: PG 21
Référence	<a href="#">2937380000</a>
Type	HDC HQM TOLU 1PG21 WO
GTIN (EAN)	4099986694194
Qté.	1 Pièce

## HDC HQM TOLU 1PG21 WO

**Weidmüller Interface GmbH & Co. KG**  
 Klingenbergstraße 26  
 D-32758 Detmold  
 Germany

www.weidmueller.com

## Caractéristiques techniques

## Agréments

Agréments



ROHS Conforme

## Dimensions et poids

Profondeur	35 mm	Profondeur (pouces)	1.378 inch
Hauteur	78 mm	Hauteur (pouces)	3.0709 inch
Largeur	35 mm	Largeur (pouces)	1.378 inch
Poids net	170 g		

## Températures

Température limite -40 °C ... 125 °C

## Conformité environnementale du produit

Statut de conformité RoHS Conforme sans exemption

REACH SVHC Pas de SVHC au-dessus de 0,1 % en poids

Résistance aux agents chimiques	Substance	Acétone
	Résistance aux agents chimiques	Résistant sous condition
	Substance	Huile pour forage
	Résistance aux agents chimiques	Résistant
	Substance	Diesel
	Résistance aux agents chimiques	Résistant
	Substance	Éthanol
	Résistance aux agents chimiques	Résistant
	Substance	Huile de transmission
	Résistance aux agents chimiques	Résistant
	Substance	Huile hydraulique
	Résistance aux agents chimiques	Résistant
	Substance	Liquide de refroidissement
	Résistance aux agents chimiques	Résistant
	Substance	Essence au benzène
	Résistance aux agents chimiques	Résistant
	Substance	Suintement
	Résistance aux agents chimiques	Résistant
	Substance	Supercarburant
	Résistance aux agents chimiques	Résistant sous condition
Substance	Résistance aux agents chimiques	Eau
	Résistance aux agents chimiques	Résistant
	Substance	UV
	Résistance aux agents chimiques	Instable
Substance	Résistance aux agents chimiques	Ozone
	Résistance aux agents chimiques	Instable

## Classifications

ETIM 8.0	EC000437	ETIM 9.0	EC000437
ETIM 10.0	EC000437	ECLASS 14.0	27-44-02-02
ECLASS 15.0	27-44-02-02		

## HDC HQM TOLU 1PG21 WO

Weidmüller Interface GmbH &amp; Co. KG

Klingenbergstraße 26

D-32758 Detmold

Germany

www.weidmueller.com

## Caractéristiques techniques

## Caractéristiques générales

Matériau de base du boîtier	Zinc injecté sous pression	Surface	nickelé
Degré de protection	IP65, enfiché	Série	HQ
Boîtiers CEM	Oui		

## Dimensions

Entrée du câble	a. filetage	Largeur boîtier C	29 mm
Longueur boîtier	50 mm	Hauteur boîtier B	78 mm

## Version

Taille des entrées de câbles	PG 21	Partie supérieure/sous-partie/Couvercle	Partie supérieure
Protection	sans couvercle	Nombre d'entrées de câble vers le haut	1
Nombre d'entrées de câble latéralement	0	Version boîtier	Entrée du câble de la partie supérieure, Boîtier du connecteur
Version système de fermeture	Verrouillage latéral sur la partie inférieure	Forme	Standard
Taille de construction	HQ	Entrée du câble	a. filetage
Type	Prise mâle	Version étrier	Verrouillage transversal
Filetage (extérieur)	PG 21	Couleur (RAL)	RAL 7001
BG	HQ	Indiqué pour ModuPlug®	Non

### HDC HQM TOLU 1PG21 WO

**Weidmüller Interface GmbH & Co. KG**

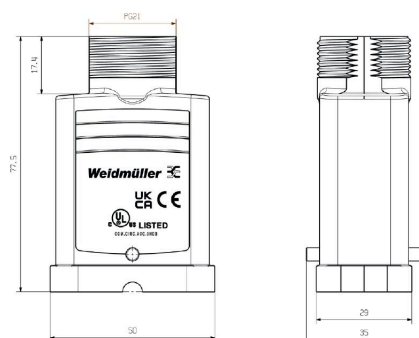
Klingenbergstraße 26

D-32758 Detmold

Germany

[www.weidmueller.com](http://www.weidmueller.com)

## Dessins



## HDC HQM TOLU 1PG21 WO

**Weidmüller Interface GmbH & Co. KG**  
 Klingenbergstraße 26  
 D-32758 Detmold  
 Germany

www.weidmueller.com

## Accessoires

## Semi presse-étoupes CEM en laiton version HQ pour HDC



La sensibilité croissante des composants électroniques et l'augmentation des fréquences d'interférence électromagnétique exigent que les presse-étoupes jouent un rôle important dans le concept de blindage d'un système. Ce type de presse-étoupe CEM est conçu pour le blindage contre les fréquences d'interférence, avec une connexion de blindage de 360°. Un joint d'étanchéité à verrouillage par doigt assure un maintien du câble et une décharge des efforts de traction supérieurs. En outre, le presse-étoupe répond aux exigences mécaniques de la norme EN 62444. Sa conception brevetée permet un assemblage très facile et rapide.

## Informations générales de commande

Type	VG 21 HQ EMV68 11-15.5	Version
Référence	<a href="#">1016120000</a>	Connecteurs industriels étanches, Accessoires, Raccord à vis, Laiton,
GTIN (EAN)	4032248725595	nickelé
Qté.	1 ST	
Type	VG 21 HQ EMV68 14-18	Version
Référence	<a href="#">1016130000</a>	Connecteurs industriels étanches, Accessoires, Raccord à vis, Laiton,
GTIN (EAN)	4032248725601	nickelé
Qté.	1 ST	

## Version HQ pour le HDC



En plus de la vaste gamme de boîtiers, Weidmüller propose une variété de presse-étoupes pour un large éventail d'applications. Les presse-étoupes en laiton, plastique et acier inoxydable répondent aux classes de protection IP les plus diverses pour convenir à tout boîtier industriel. En fonction de la série de presse-étoupes et de l'application, les presse-étoupes sont homologués et testés selon VDE, UL, UR, cULus, DNV GL ou EN 45545.

## Informations générales de commande

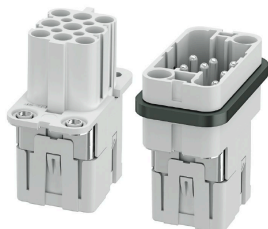
Type	VG 21 HQ MS68 9-13	Version
Référence	<a href="#">1016090000</a>	Connecteurs industriels étanches, Accessoires, Raccord à vis, Laiton,
GTIN (EAN)	4032248725540	nickelé
Qté.	1 ST	
Type	VG 21 HQ MS68 11.5-15.5	Version
Référence	<a href="#">1016100000</a>	Connecteurs industriels étanches, Accessoires, Raccord à vis, Laiton,
GTIN (EAN)	4032248725564	nickelé
Qté.	1 ST	
Type	VG 21 HQ MS68 14-18	Version
Référence	<a href="#">1016110000</a>	Connecteurs industriels étanches, Accessoires, Raccord à vis, Laiton,
GTIN (EAN)	4032248725588	nickelé
Qté.	1 ST	
Type	VG 21 HQ MS68 17-20.5	Version
Référence	<a href="#">2814780000</a>	Connecteurs industriels étanches, Accessoires, Raccord à vis, Laiton,
GTIN (EAN)	4064675301561	nickelé
Qté.	1 ST	

**HDC HQM TOLU 1PG21 WO****Weidmüller Interface GmbH & Co. KG**

Klingenbergstraße 26

D-32758 Detmold

Germany

[www.weidmueller.com](http://www.weidmueller.com)**Accessoires****8 pôles**

La série HQ – de petites dimensions et pourtant si grande.  
Les caractéristiques électriques parlent d'elles-mêmes.  
Le niveau de raccordement de fil est conçu comme un contact PUSH IN.

Nombre de pôles : 5, 8

Courant nominal : 16 A

Tension nominale : 250 V, 500 V

**Informations générales de commande**

Type	HDC HQ 8 FP	Version
Référence	<a href="#">2937350000</a>	CIE ,96 Connecteur enfichable, Femelle, 500 V, 16 A, Nombre de
GTIN (EAN)	4099986694071	pôles: 8, PUSH IN, Taille de construction: HQ
Qté.	1 ST	
Type	HDC HQ 8 MP	Version
Référence	<a href="#">2937360000</a>	CIE ,96 Connecteur enfichable, Mâle, 500 V, 16 A, Nombre de pôles:
GTIN (EAN)	4099986694132	8, PUSH IN, Taille de construction: HQ
Qté.	1 ST	