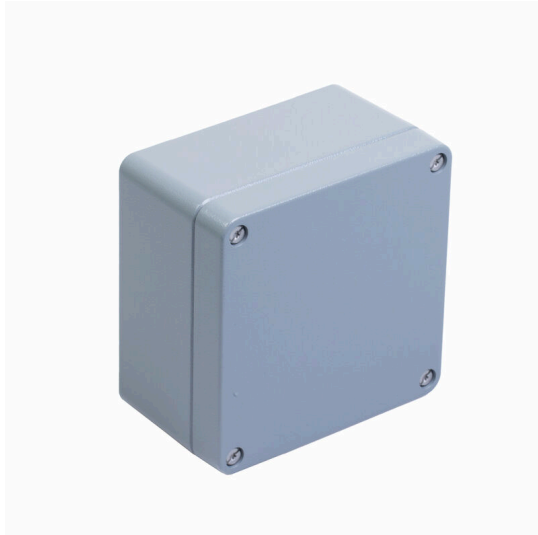


KLIPPON K42 VMO RAL7001

Weidmüller Interface GmbH & Co. KG
 Klingenbergstraße 26
 D-32758 Detmold
 Germany

www.weidmueller.com



Les boîtiers en aluminium Klippon® K peuvent être utilisés dans un très grand nombre de domaines différents. Divers composants peuvent être installés à l'intérieur des boîtiers, et bénéficieront notamment de la résistance aux températures élevées, de l'excellente protection IP et de la bonne résistance aux chocs.

Quelque soit le projet de l'utilisateur, Weidmüller propose une large gamme de boîtiers en aluminium parfaitement ajustés à ses besoins.

Les boîtiers Klippon® K pour les zones dangereuses sont disponibles sur demande.

Notre gamme très complète de boîtiers offre les avantages suivants :

- Disponible en deux finitions de surface : naturelle et électrolycée (RAL 7001)
- Avec joint moulé en chloroprène en standard (joint moulé en silicone disponible en option)
- Système de fermeture standardisé avec tête de vis à fente Torx pour 19 tailles d'enceintes
- Perçages de montage à l'extérieur du joint d'étanchéité
- Classes de protection IP élevées : IP66, IP67 et IP68 selon DIN EN 60529
- Tenue aux chocs jusqu'à 7 (10) Joules
- Les boîtiers sont certifiés ATEX, IECEx, cULus et DNV GL, et ils respectent également la norme portant sur les boîtiers vides.
- Convient aux applications ferroviaires selon la norme EN 45545-2:2013

- Alliage résistant à l'eau de mer
- Boîtiers de distribution standardisés avec perçages filetés et différentes configurations de bornes

Informations générales de commande

Version	Klippon K (boîtier vide en aluminium), Boîtier vide, Coffret aluminium, Hauteur: 140 mm, Largeur: 140 mm, Profondeur: 81 mm, Matériau de base: Aluminium AlSi12, Électrolycée, gris argent
Référence	2934120000
Type	KLIPPON K42 VMO RAL7001
GTIN (EAN)	4099986682252
Qté.	1 Pièce

KLIPPON K42 VMO RAL7001

Weidmüller Interface GmbH & Co. KG
Klingenbergstraße 26
D-32758 Detmold
Germany

www.weidmueller.com

Caractéristiques techniques

Agréments

ROHS Conforme

Dimensions et poids

Profondeur	81 mm	Profondeur (pouces)	3.189 inch
Hauteur	140 mm	Hauteur (pouces)	5.5118 inch
Largeur	140 mm	Largeur (pouces)	5.5118 inch
Cote de fixation hauteur	120 mm	Cote de fixation largeur	120 mm
Épaisseur du paroi, min.	4 mm	Épaisseur du paroi, max.	4 mm
Poids net	1200 g		

Températures

Température de fonctionnement -50 °C... 135 °C plage de température d'utilisation -50... 135 °C

Conformité environnementale du produit

Statut de conformité RoHS Conforme sans exemption
REACH SVHC Pas de SVHC au-dessus de 0,1 % en poids

Classifications

ETIM 8.0	EC000261	ETIM 9.0	EC000261
ETIM 10.0	EC000261	ECLASS 14.0	27-18-01-01
ECLASS 15.0	27-18-01-01		

Caractéristiques générales

Épaisseur du matériau du couvercle	4 mm	Épaisseur du matériau du coffret	4 mm
Résistance du matériau	4 mm	Silicone	Oui
Température de fonctionnement , max.	135 °C	Température de fonctionnement , min.	-50 °C
Fixation du couvercle	M6 torx stainless steel screws with slot	Instruction de montage	Montage sur paroi
Normes	DIN EN 45545-2	Surface	Électrolaqué
Tenue aux chocs	10 J version standard	Degré de protection	IP66, IP67, IP68
Matériau de base	Aluminium AlSi12	Matériau du joint	Silicone
Couple des vis du couvercle	2.5 Nm	Fixation de montage	Trous taraudés M5
Fixation du coffret	Trous 6 mm	Matériau du joint de couvercle	Silicone
Classe de protection (UL)	Type 4, Type 4X	Nombre de vis de couvercle	4
Largeur de l'orifice d'accès	132 mm	Couvercle	Oui
Hauteur de l'orifice d'accès	132 mm	Domaines d'utilisation :	Industrie des processus, Transports, Construction navale, Industrie du conditionnement, Installations portuaires, Construction de machines

Équipement horizontal

WDU 10 / ZDU 10	1x10	WDU 16 / ZDU 16	1x8
WDU 2,5 / ZDU 2,5 / IDU 2,5	1x19	WDU 35 / ZDU 35	1x6
WDU 4 / ZDU 4	1x16	WDU 6 / ZDU 6	1x12

KLIPPON K42 VMO RAL7001

Weidmüller Interface GmbH & Co. KG
 Klingenbergstraße 26
 D-32758 Detmold
 Germany

www.weidmueller.com

Caractéristiques techniques

Numéros de certificat du boîtier

Numéro de déclaration de conformité (DoC LVD)	DE PS2410 160412 001ISS03	Conditions d'homologation	cULus
---	------------------------------	---------------------------	-------

Presse-étoupes droite

M25	1	M16	4
M40	1	M32	1
M20	2	M12	6

Presse-étoupes haut / bas

M20	3	M12	6
M40	1	M32	1
M25	3	M16	4

KLIPPON K42 VMO RAL7001

Weidmüller Interface GmbH & Co. KG
 Klingenbergstraße 26
 D-32758 Detmold
 Germany

www.weidmueller.com

Accessoires

Klippon® K - Charnière

Série Klippon® K, accessoires



Informations générales de commande

Type	HG K+POK	Version
Référence	1580360000	Klippon POK (boîtier vide en polyester), Articulation extérieure,
GTIN (EAN)	4008190203542	Charnière, Matériau de base: Aluminium AISI12, argent
Qté.	1 ST	

Entretoise

Des entretoises en acier inoxydable en trois longueurs pour augmenter la distance entre les rails de montage ou les rails DIN et la paroi arrière du boîtier.



Informations générales de commande

Type	SP M6 15 MSZN	Version
Référence	3896100000	Klippon EB (Essential Box), Séparateur, Hauteur: 11.2 mm, Largeur:
GTIN (EAN)	4008190857851	10 mm, Profondeur: 15 mm, Matériau de base: Acier, argent
Qté.	2 ST	
Type	SP M6 20 MSZN	Version
Référence	3896200000	Klippon EB (Essential Box), Séparateur, Hauteur: 11.2 mm, Largeur:
GTIN (EAN)	4008190850234	10 mm, Profondeur: 20 mm, Matériau de base: Acier, argent
Qté.	2 ST	
Type	SP M6 30 MSZN	Version
Référence	3896300000	Klippon EB (Essential Box), Séparateur, Hauteur: 11.2 mm, Largeur:
GTIN (EAN)	4008190850241	10 mm, Profondeur: 30 mm, Matériau de base: Acier, argent
Qté.	2 ST	

KLIPPON K42 VMO RAL7001

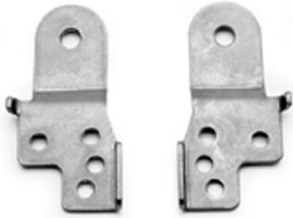
Weidmüller Interface GmbH & Co. KG
 Klingenbergstraße 26
 D-32758 Detmold
 Germany

www.weidmueller.com

Accessoires

Klippon® K - Support de fixation murale

Série Klippon® K, accessoires



Informations générales de commande

Type	KLIPPON K MF KIT 25	Version	
Référence	9527590000	Klippon K (boîtier vide en aluminium), Pied de montage, Pattes de fixation, Hauteur: 70 mm, Largeur: 33.5 mm, Profondeur: 12 mm,	
GTIN (EAN)	4032248014071	Matériau de base: Acier inox 1.4301, argent	
Qté.	1 ST		

Support de montage



Nous offrons un large portefeuille de support de montage pour la manipulation et la supplémentation faciles de nos produits. De divers outils aux douilles isolantes et aux différents vissés, nos composants sont assortis les uns aux autres jusque dans les moindres détails et facilitent ainsi le montage dans le respect des normes et réglementations de protection respectives.

Informations générales de commande

Type	FKSC M5X8 D9/SW2.5	Version	
Référence	0295900000	Série SAK, Vis six pans creux, Visser, Nombre de pôles: 1	
GTIN (EAN)	4008190133337		
Qté.	50 ST		

TS 15

Série Klippon® K, accessoires



Informations générales de commande

Type	TS15 ST 120 K42	Version	
Référence	8000135661	Rail profilé, Largeur: 120 mm, Acier, à revêtement de zinc galvanique et passivé	
GTIN (EAN)	4099987101363		
Qté.	1 ST		

KLIPPON K42 VMO RAL7001

Weidmüller Interface GmbH & Co. KG
Klingenbergstraße 26
D-32758 Detmold
Germany

www.weidmueller.com

Accessoires

Profondeur 15 mm

Série Klippon® K, accessoires



Informations générales de commande

Type	TS35X15 ST 120 K42	Version	
Référence	8000135662		
GTIN (EAN)	4099987089968		
Qté.	1 ST		
			Rail profilé, TS 35 x 15, Largeur: 120 mm, sans perçage longitudinal, avec perçage longitudinal, Acier, à revêtement de zinc galvanique et passivé

Profondeur 7,5 mm

Série Klippon® K, accessoires



Informations générales de commande

Type	TS35X7.5 ST 120 K42	Version	
Référence	8000135673		
GTIN (EAN)	4099987090070		
Qté.	1 ST		
			Rail profilé, TS 35 x 7.5, Largeur: 120 mm, avec perçage longitudinal, Acier, à revêtement de zinc galvanique et passivé