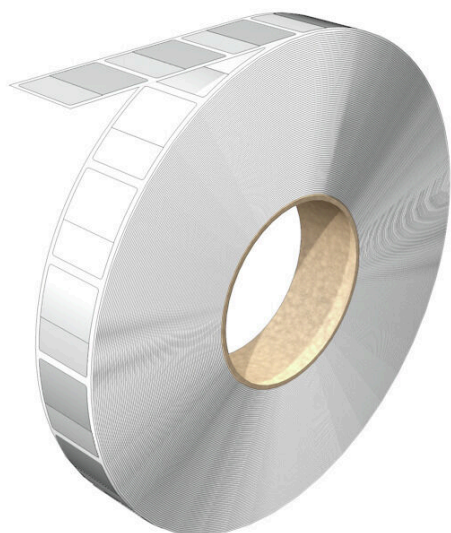


THM WO-R VIN 25.4/31.8 WS**Weidmüller Interface GmbH & Co. KG**

Klingenbergstraße 26

D-32758 Detmold

Germany

www.weidmueller.com**Informations générales de commande**

Version	Repères de fils et de câbles, 25.4 x 31.8 mm, blanc
Référence	2932130000
Type	THM WO-R VIN 25.4/31.8 WS
GTIN (EAN)	4099986670853
Qté.	4750 Pièce

THM WO-R VIN 25.4/31.8 WS

Weidmüller Interface GmbH & Co. KG
 Klingenbergstraße 26
 D-32758 Detmold
 Germany

www.weidmueller.com

Technical data

Agréments

ROHS	Conforme
------	----------

Dimensions et poids

Profondeur	0.07 mm	Profondeur (pouces)	0.0028 inch
Hauteur	25.4 mm	Hauteur (pouces)	1 inch
Largeur	31.8 mm	Largeur (pouces)	1.252 inch
Poids net	0.18 g		

Conformité environnementale du produit

Statut de conformité RoHS	Conforme sans exemption
REACH SVHC	Pas de SVHC au-dessus de 0,1 % en poids

Classifications

ETIM 8.0	EC001530	ETIM 9.0	EC001530
ETIM 10.0	EC001530	ECLASS 14.0	27-28-11-02
ECLASS 15.0	27-28-11-02		

Caractéristiques générales

Type d'impression	vierge	Largeur	31.8 mm
Classe d'inflammabilité selon UL 94	V-0	Plage de température d'utilisation, max.	80 °C
Plage de température d'utilisation, min.	-40 °C	Couleur	blanc
Halogène	Oui	Matériau de base	Film vinyle
Caractères imprimés	sans	Nombre par rouleau	2250

Repères de fils et de câbles

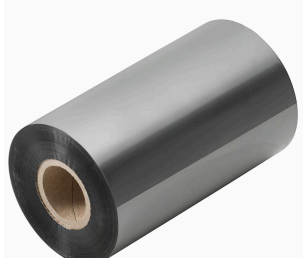
Halogène	Oui	Section de raccordement du conducteur, 153 mm² max.
Diamètre extérieur du conducteur, max.	14 mm	Diamètre extérieur du conducteur, min. 6 mm
Section de raccordement de conducteur	153 mm²	

THM WO-R VIN 25.4/31.8 WS**Weidmüller Interface GmbH & Co. KG**

Klingenbergstraße 26

D-32758 Detmold

Germany

www.weidmueller.com**Accessories****Ruban encreur**

Ces imprimantes produisent des impressions de grande qualité, grâce à la technique de transfert thermique. Différents matériaux et un système d'impression ergonomique sous Windows optimisent le processus de repérage.

Informations générales de commande

Type	RIBBON MM 76/360 SW	Version	
Référence	2005080000	Ink ribbon	
GTIN (EAN)	4050118389951		
Qté.	1 ST		