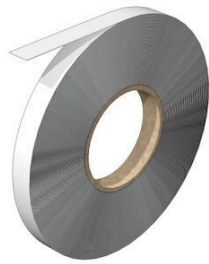


EL KSM 8.8 MM WS 30M

Weidmüller Interface GmbH & Co. KG
Klingenbergstraße 26
D-32758 Detmold
Germany

www.weidmueller.com



MultiMark MultiFit

Pour les connecteurs de la concurrence.

La surface extérieure élastique permet une installation facile.

Ce matériau spécial permet l'étirement des bandes pour prendre en compte les légères variations d'écartement, notamment dans le cas de blocs de jonction longs.

Une résolution d'impression de 300 dpi offre également une très bonne lisibilité. Vos avantages avec MultiMark

- Compatible avec les blocs de jonction modulaires Weidmüller
 - Maintien ferme et impression durable
 - Les bandes continues permettent de gagner du temps à l'installation
 - Montage facile grâce à un matériau composite innovant
 - Grandes libellés pour une lisibilité optimale
 - Grande flexibilité grâce à l'indépendance vis-à-vis du fabricant
 - Firm hold and durable printing
 - Continuous strips save installation time
 - Easy mounting thanks to an innovative composite material
 - Large label field for optimal legibility
 - High flexibility thanks to manufacturer independence
-] • Firm hold and durable printing
- Continuous strips save installation time
 - Easy mounting thanks to an innovative composite material

- Large label field for optimal legibility
- High flexibility thanks to manufacturer independence

Informations générales de commande

| | |
|------------|--|
| Version | Terminal marker, 8.8 x , Pas en mm (P): 8.80 blanc |
| Référence | 2922670000 |
| Type | EL KSM 8.8 MM WS 30M |
| GTIN (EAN) | 4099986618275 |
| Qté. | 1 Pièce |

EL KSM 8.8 MM WS 30M

Weidmüller Interface GmbH & Co. KG
 Klingenbergstraße 26
 D-32758 Detmold
 Germany

www.weidmueller.com

Caractéristiques techniques

Agréments

| | |
|------|----------|
| ROHS | Conforme |
|------|----------|

Dimensions et poids

| | | | |
|------------|---------|---------------------|----------------|
| Profondeur | 0.25 mm | Profondeur (pouces) | 0.0098 inch |
| Hauteur | 8.8 mm | Hauteur (pouces) | 0.3465 inch |
| Longueur | 30 m | Longueur (pouces) | 1181.1024 inch |
| Poids net | 92.4 g | | |

Conformité environnementale du produit

| | |
|---------------------------|---|
| Statut de conformité RoHS | Conforme sans exemption |
| REACH SVHC | Pas de SVHC au-dessus de 0,1 % en poids |

Classifications

| | | | |
|-------------|-------------|-------------|-------------|
| ETIM 8.0 | EC000761 | ETIM 9.0 | EC000761 |
| ETIM 10.0 | EC000761 | ECLASS 14.0 | 27-28-11-01 |
| ECLASS 15.0 | 27-28-11-01 | | |

Caractéristiques générales

| | | | |
|--|------------------------|--|---------------|
| Orientation de l'impression | horizontal et vertical | Type d'impression | vierge |
| Procédé d'impression | Transfert thermique | Classe d'inflammabilité selon UL 94 | V-2 |
| Plage de température d'utilisation, max. | 90 °C | Plage de température d'utilisation, min. | -50 °C |
| Couleur | blanc | Halogène | Non |
| Longueur | 30 m | Matériau de base | Polypropylène |
| Caractères imprimés | sans | | |

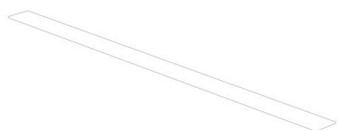
Repères de blocs de jonction

| | |
|---------------|---------|
| Pas en mm (P) | 8.80 mm |
|---------------|---------|

Fiche de données

EL KSM 8.8 MM WS 30M

Dessins



EL KSM 8.8 MM WS 30M

Weidmüller Interface GmbH & Co. KG
Klingenbergstraße 26
D-32758 Detmold
Germany

Accessoires

www.weidmueller.com

Ruban encreur



Ces imprimantes produisent des impressions de grande qualité, grâce à la technique de transfert thermique. Différents matériaux et un système d'impression ergonomique sous Windows optimisent le processus de repérage.

Informations générales de commande

| | | | |
|------------|----------------------------|------------|--|
| Type | RIBBON MM-TB 25/360 SW | Version | |
| Référence | 2005090000 | Ink ribbon | |
| GTIN (EAN) | 4050118390216 | | |
| Qté. | 1 ST | | |