

MTS 5/06 V T4 B T

Weidmüller Interface GmbH & Co. KG

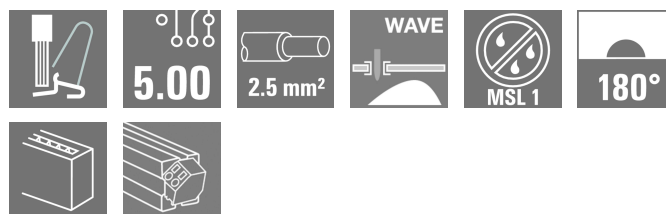
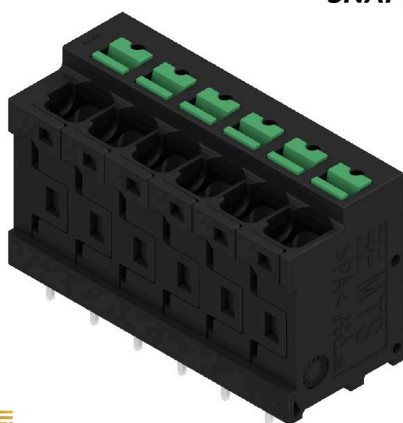
Klingenbergstraße 26

D-32758 Detmold

Germany

www.weidmueller.com

Illustration du produit

SNAP IN 

Informations générales de commande

Version	Bloc de jonction pour circuit imprimé, Bloc de jonction pour circuit imprimé PCB, Raccordement soudé THT, Pas en mm (P): 5.00 mm, Nombre de pôles: 6, Tube
Référence	2913750000
Type	MTS 5/06 V T4 B T
GTIN (EAN)	4099986539747
Qté.	16 Pièce
Indices de produit	IEC: 400 V / 32 A / 0.5 - 4 mm² UL: 300 V / 18.5 A / AWG 20 - AWG 12
Emballage	Tube

MTS 5/06 V T4 B T

Weidmüller Interface GmbH & Co. KG
 Klingenbergstraße 26
 D-32758 Detmold
 Germany

www.weidmueller.com

Caractéristiques techniques

Agréments

Agréments



ROHS Conforme

UL File Number Search [Site Web UL](#)

Certificat N° (cURus) E60693

Dimensions et poids

Profondeur	13.2 mm	Profondeur (pouces)	0.5197 inch
Hauteur	22.35 mm	Hauteur (pouces)	0.8799 inch
Hauteur version la plus basse	18.85 mm	Largeur	32.3 mm
Largeur (pouces)	1.2717 inch	Poids net	15.57 g

Températures

Température ambiante	-50 °C...80 °C	Température de pose	-50 °C to +70 °C
----------------------	----------------	---------------------	------------------

Conformité environnementale du produit

Statut de conformité RoHS	Conforme sans exemption
REACH SVHC	Pas de SVHC au-dessus de 0,1 % en poids

Classifications

ETIM 6.0	EC002643	ETIM 7.0	EC002643
ETIM 8.0	EC002643	ETIM 9.0	EC002643
ETIM 10.0	EC002643	ECLASS 9.0	27-44-04-01
ECLASS 9.1	27-44-04-01	ECLASS 10.0	27-44-04-01
ECLASS 11.0	27-46-01-01	ECLASS 12.0	27-46-01-01
ECLASS 13.0	27-46-01-01	ECLASS 14.0	27-46-01-01
ECLASS 15.0	27-46-01-01		

Conducteurs indiqués pour raccordement

Plage de serrage, min.	0.34 mm²		
Plage de serrage, max.	4 mm²		
Section de raccordement du conducteur,AWG 12			
AWG, min.			
Section de raccordement du conducteur,AWG 20			
AWG, max.			
Rigide, min. H05(07) V-U	0.5 mm²		
Rigide, max. H05(07) V-U	2.5 mm²		
souple, min. H05(07) V-K	0.5 mm²		
souple, max. H05(07) V-K	4 mm²		
avec embout isolé DIN 46 228/4, min.	0.34 mm²		
avec embout isolé DIN 46 228/4, max.	2.5 mm²		
avec embout, DIN 46228 pt 1, min.	0.5 mm²		
avec embout selon DIN 46 228/1, max.	2.5 mm²		
Diamètre extérieur max. de l'isolant	4.00 mm		
Raccordement	Section pour le raccordement du conducteur	nominal	0.34 mm
	Embout	Longueur de dénudage	nominal 10 mm
		Embout recommandé	H0.34/12 TK
	Section pour le raccordement du conducteur	nominal	0.5 mm²
	Embout	Longueur de dénudage	nominal 12 mm

MTS 5/06 V T4 B T

Weidmüller Interface GmbH & Co. KG

Klingenbergstraße 26

D-32758 Detmold

Germany

www.weidmueller.com

Caractéristiques techniques

		Embout recommandé	H0,5/16 OR
		Longueur de dénudage	nominal 10 mm
		Embout recommandé	H0,5/10
Section pour le raccordement du conducteur	nominal		0.75 mm ²
Embout	Longueur de dénudage	nominal	12 mm
	Embout recommandé		H0,75/16 W
	Longueur de dénudage	nominal	10 mm
	Embout recommandé		H0,75/10
Section pour le raccordement du conducteur	nominal		1 mm ²
Embout	Longueur de dénudage	nominal	12 mm
	Embout recommandé		H1,0/16 GE
	Longueur de dénudage	nominal	10 mm
	Embout recommandé		H1,0/10
Section pour le raccordement du conducteur	nominal		1.5 mm ²
Embout	Longueur de dénudage	nominal	12 mm
	Embout recommandé		H1,5/16 R
	Longueur de dénudage	nominal	10 mm
	Embout recommandé		H1,5/10
Section pour le raccordement du conducteur	nominal		2.5 mm ²
Embout	Longueur de dénudage	nominal	10 mm
	Embout recommandé		H2,5/15D BL
	Longueur de dénudage	nominal	10 mm
	Embout recommandé		H2,5/10

Paramètres du système

Famille de produits	OMNIMATE 4.0	
Technique de raccordement de conducteurs	SNAP IN avec bouton d'actionnement	
Propriété, bornes de serrage	WireReady	
Montage sur le circuit imprimé	Raccordement soudé THT	
Orientation de la sortie du conducteur	180°	
Pas en mm (P)	5.00 mm	
Pas en pouces (P)	0.197 "	
Nombre de pôles	6	
Nombre de pôles	1	
Nombre de séries	1	
Longueur du picot à souder (l)	3.5 mm	
Dimensions du picot à souder	0,6 x 0,8 mm	
Diamètre du trou d'implantation (D)	1.3 mm	
Tolérance du diamètre du trou d'implantation (D)	+ 0,1 mm	
Nombre de picots par pôle	2	
Longueur de dénudage	9 mm	
Tolérance de longueur de dénudage	min.	8 mm
	max.	10 mm
L1 en mm	25.00 mm	
L1 en pouce	0.984 "	
Protection au toucher selon DIN VDE 0470	IP 20	
Protection au toucher selon DIN VDE 106	57 protection doigt	
Degré de protection	IP20	

Données des matériaux

Matériau isolant	PA 9T	Couleur	noir
Tableau des couleurs (similaire)	RAL 9011	Groupe de matériaux isolants	I

MTS 5/06 V T4 B T

Weidmüller Interface GmbH & Co. KG

Klingenbergstraße 26

D-32758 Detmold

Germany

www.weidmueller.com

Caractéristiques techniques

Indice de Poursuite Comparatif (CTI)	≥ 600	Moisture Level (MSL)	1
Classe d'inflammabilité selon UL 94	V-0	Matériau des contacts	Alliage de cuivre
Surface du contact	étamé	Type étamé	mat
Température de stockage, min.	-25 °C	Température de stockage, max.	55 °C
Température de fonctionnement, min.	-50 °C	Température de fonctionnement, max.	80 °C

Données nominales selon CEI

testé selon la norme	IEC 60664-1, IEC 61984	Courant nominal, nombre de pôles min. (Tu = 20 °C)	32 A
Courant nominal, nombre de pôles max. (Tu = 20 °C)	32 A	Courant nominal, nombre de pôles min. (Tu = 40 °C)	32 A
Courant nominal, nombre de pôles max. (Tu = 40 °C)	32 A	Tension de choc nominale pour classe de surtension/Degré de pollution II/2	400 V
Tension de choc nominale pour classe de surtension/Degré de pollution III/2	400 V	Tension de choc nominale pour classe de surtension/Degré de pollution III/3	250 V
Tension de choc nominale pour classe de surtension/Degré de pollution II/2	4 kV	Tension de choc nominale pour classe de surtension/Degré de pollution III/2	4 kV
Tension de choc nominale pour classe de surtension/Degré de pollution III/3	4 kV		

Données nominales selon CSA

Section de raccordement de câble AWG, AWG 20 min.	Section de raccordement de câble AWG, AWG 12 max.
---	---

Données nominales selon UL 1059

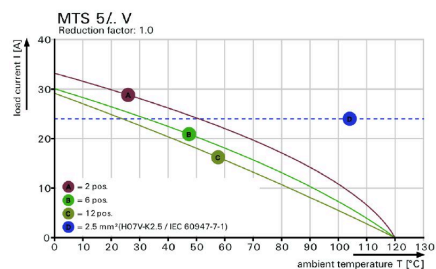
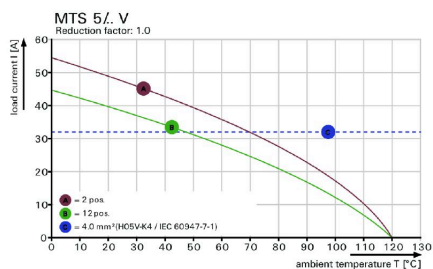
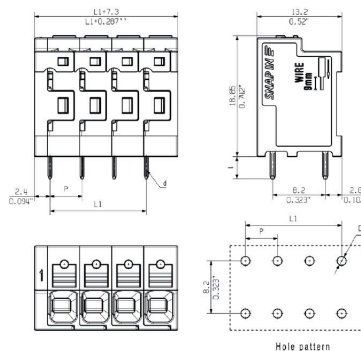
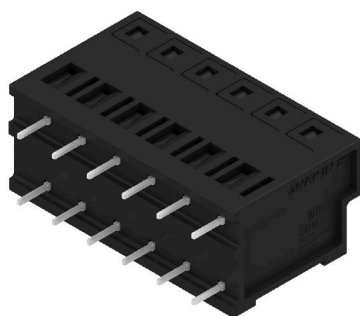
Institut (cURus)	CURUS	Certificat N° (cURus)	E60693
Tension nominale (groupe d'utilisation B / UL 1059)	300 V	Tension nominale (groupe d'utilisation D / UL 1059)	300 V
Tension nominale (groupe d'utilisation F / UL 1059)	420 V	Courant nominal (groupe d'utilisation B / 18.5 A UL 1059)	
Courant nominal (groupe d'utilisation D / UL 1059)	10 A	Section de raccordement de câble AWG, AWG 20 min.	
Section de raccordement de câble AWG, AWG 12 max.		Ligne de fuite, min.	5.6 mm
Ligne d'air, min.	4 mm	Référence aux valeurs approuvées	Les spécifications indiquent les valeurs maximales. Détails - voir le certificat d'agrément.

Note importante

Conformité IPC	Conformité : les produits sont conçus, fabriqués et livrés selon des normes internationales reconnues ; et ils sont conformes aux caractéristiques garanties dans la fiche de données / respectent les propriétés décoratives selon IPC-A-610 « Classe 2 ». Des requêtes supplémentaires sur le produit peuvent être évaluées sur demande.
Remarques	<ul style="list-style-type: none"> Rated current related to rated cross-section & min. No. of poles. P on drawing = pitch Rated data refer only to the component itself. Clearance and creepage distances to other components are to be designed in accordance with the relevant application standards. During transport, it may rarely occur that the clamping points are already closed. The products remain fully functional. To reactivate the SNAP IN function, please press the activation button. Long term storage of the product with average temperature of 50 °C and maximum humidity 70%, 36 months

Dessins

Illustration du produit



MTS 5/06 V T4 B T

Weidmüller Interface GmbH & Co. KG

Klingenbergstraße 26

D-32758 Detmold

Germany

www.weidmueller.com

Accessoires

Tournevis droit



Tournevis pour vis tête fendue avec lame ronde, SD DIN 5265, ISO 2380/2, empreinte selon DIN 5264, ISO 2380/1, pointe chrome top, poignée SoftFinish

Informations générales de commande

Type	SDS 0.6X3.5X100	Version
Référence	2749340000	Tournevis, Largeur de la lame (B): 3.5 mm, longueur de la lame: 100
GTIN (EAN)	4050118895568	mm, Epaisseur de la lame (A): 0.6 mm
Qté.	1 ST	
Type	SDIS 0.6X3.5X100	Version
Référence	2749810000	Tournevis, Largeur de la lame (B): 3.5 mm, longueur de la lame: 100
GTIN (EAN)	4050118897012	mm, Epaisseur de la lame (A): 0.6 mm
Qté.	1 ST	