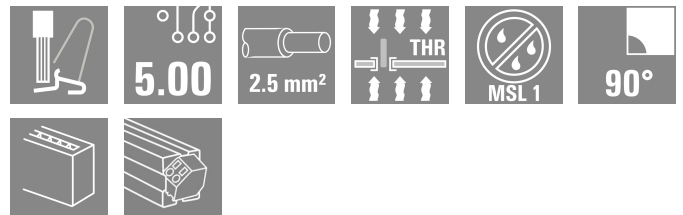
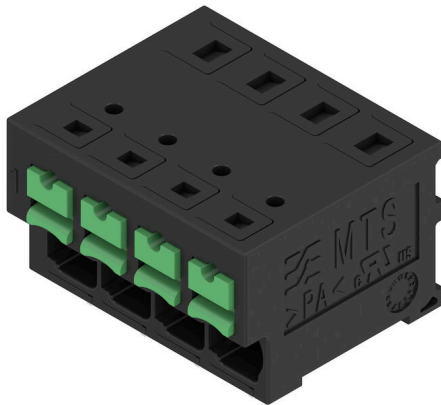


MTS 5/04 H T4 B T

Weidmüller Interface GmbH & Co. KG
 Klingenbergstraße 26
 D-32758 Detmold
 Germany

www.weidmueller.com

Illustration du produit



Informations générales de commande

Version	Bloc de jonction pour circuit imprimé, Bloc de jonction pour circuit imprimé PCB, Raccordement soudé THT/THR, Pas en mm (P): 5.00 mm, Nombre de pôles: 4, Tube
Référence	2913620000
Type	MTS 5/04 H T4 B T
GTIN (EAN)	4099986539617
Qté.	23 Pièce
Indices de produit	IEC: 400 V / 32 A / 0.5 - 4 mm² UL: 300 V / 20 A / AWG 20 - AWG 12
Emballage	Tube

MTS 5/04 H T4 B T

Weidmüller Interface GmbH & Co. KG
Klingenbergstraße 26
D-32758 Detmold
Germany

www.weidmueller.com

Caractéristiques techniques

Agréments

Agréments



ROHS Conforme

UL File Number Search [Site Web UL](#)

Certificat N° (cURus) E60693

Dimensions et poids

Profondeur	18.85 mm	Profondeur (pouces)	0.7421 inch
Hauteur	16.7 mm	Hauteur (pouces)	0.6575 inch
Hauteur version la plus basse	13.2 mm	Largeur	22.3 mm
Largeur (pouces)	0.878 inch	Poids net	6.29 g

Températures

Température ambiante	-50 °C...80 °C	Température de pose	-50 °C to +70 °C
----------------------	----------------	---------------------	------------------

Conformité environnementale du produit

Statut de conformité RoHS	Conforme sans exemption
REACH SVHC	Pas de SVHC au-dessus de 0,1 % en poids

Classifications

ETIM 8.0	EC002643	ETIM 9.0	EC002643
ETIM 10.0	EC002643	ECLASS 14.0	27-46-01-01
ECLASS 15.0	27-46-01-01		

Conducteurs indiqués pour raccordement

Plage de serrage, min.	0.34 mm ²																							
Plage de serrage, max.	4 mm ²																							
Section de raccordement du conducteur, AWG 20																								
AWG, min.																								
Section de raccordement du conducteur, AWG 12																								
AWG, max.																								
Rigide, min. H05(07) V-U	0.5 mm ²																							
Rigide, max. H05(07) V-U	2.5 mm ²																							
souple, min. H05(07) V-K	0.5 mm ²																							
souple, max. H05(07) V-K	4 mm ²																							
avec embout isolé DIN 46 228/4, min.	0.34 mm ²																							
avec embout isolé DIN 46 228/4, max.	2.5 mm ²																							
avec embout, DIN 46228 pt 1, min.	0.5 mm ²																							
avec embout selon DIN 46 228/1, max.	2.5 mm ²																							
Diamètre extérieur max. de l'isolant	4.00 mm																							
Raccordement	<table border="1"> <tr> <td>Section pour le raccordement du conducteur</td> <td>nominal</td> <td>0.34 mm</td> </tr> <tr> <td rowspan="3">Embout</td> <td>Longueur de dénudage</td> <td>nominal 10 mm</td> </tr> <tr> <td>Embout recommandé</td> <td>H0.34/12 TK</td> </tr> <tr> <td>Section pour le raccordement du conducteur</td> <td>nominal</td> <td>0.5 mm²</td> </tr> <tr> <td rowspan="4">Embout</td> <td>Longueur de dénudage</td> <td>nominal 12 mm</td> </tr> <tr> <td>Embout recommandé</td> <td>H0.5/16 OR</td> </tr> <tr> <td>Longueur de dénudage</td> <td>nominal 10 mm</td> </tr> <tr> <td>Embout recommandé</td> <td>H0.5/10</td> </tr> <tr> <td>Section pour le raccordement du conducteur</td> <td>nominal</td> <td>0.75 mm²</td> </tr> </table>	Section pour le raccordement du conducteur	nominal	0.34 mm	Embout	Longueur de dénudage	nominal 10 mm	Embout recommandé	H0.34/12 TK	Section pour le raccordement du conducteur	nominal	0.5 mm ²	Embout	Longueur de dénudage	nominal 12 mm	Embout recommandé	H0.5/16 OR	Longueur de dénudage	nominal 10 mm	Embout recommandé	H0.5/10	Section pour le raccordement du conducteur	nominal	0.75 mm ²
Section pour le raccordement du conducteur	nominal	0.34 mm																						
Embout	Longueur de dénudage	nominal 10 mm																						
	Embout recommandé	H0.34/12 TK																						
	Section pour le raccordement du conducteur	nominal	0.5 mm ²																					
Embout	Longueur de dénudage	nominal 12 mm																						
	Embout recommandé	H0.5/16 OR																						
	Longueur de dénudage	nominal 10 mm																						
	Embout recommandé	H0.5/10																						
Section pour le raccordement du conducteur	nominal	0.75 mm ²																						

MTS 5/04 H T4 B T

Weidmüller Interface GmbH & Co. KG
 Klingenbergstraße 26
 D-32758 Detmold
 Germany

www.weidmueller.com

Caractéristiques techniques

Embout	Longueur de dénudage	nominal	12 mm
	Embout recommandé	H0,75/16 W	
	Longueur de dénudage	nominal	10 mm
	Embout recommandé	H0,75/10	
Section pour le raccordement du conducteur	nominal	1 mm ²	
Embout	Longueur de dénudage	nominal	12 mm
	Embout recommandé	H1,0/16 GE	
	Longueur de dénudage	nominal	10 mm
	Embout recommandé	H1,0/10	
Section pour le raccordement du conducteur	nominal	1.5 mm ²	
Embout	Longueur de dénudage	nominal	12 mm
	Embout recommandé	H1,5/16 R	
	Longueur de dénudage	nominal	10 mm
	Embout recommandé	H1,5/10	
Section pour le raccordement du conducteur	nominal	2.5 mm ²	
Embout	Longueur de dénudage	nominal	10 mm
	Embout recommandé	H2,5/15D BL	
	Longueur de dénudage	nominal	10 mm
	Embout recommandé	H2,5/10	

Paramètres du système

Famille de produits	OMNIMATE 4.0		
Technique de raccordement de conducteurs	SNAP IN avec bouton d'actionnement		
Propriété, bornes de serrage	WireReady		
Montage sur le circuit imprimé	Raccordement soudé THT/THR		
Orientation de la sortie du conducteur	90°		
Pas en mm (P)	5.00 mm		
Pas en pouces (P)	0.197 "		
Nombre de pôles	4		
Nombre de pôles	1		
Nombre de séries	1		
Longueur du picot à souder (l)	3.5 mm		
Dimensions du picot à souder	0,6 x 0,8 mm		
Diamètre du trou d'implantation (D)	1.3 mm		
Tolérance du diamètre du trou d'implantation (D)	+ 0,1 mm		
Nombre de picots par pôle	2		
Longueur de dénudage	9 mm		
Tolérance de longueur de dénudage	min.	8 mm	
	max.	10 mm	
L1 en mm	15.00 mm		
L1 en pouce	0.591 "		
Protection au toucher selon DIN VDE 0470	IP 20		
Protection au toucher selon DIN VDE 57 106	protection doigt		
Degré de protection	IP20		

Données des matériaux

Matériau isolant	PA 9T	Couleur	noir
Éléments d'actionnement de couleurs	vert	Tableau des couleurs (similaire)	RAL 9011
Groupe de matériaux isolants	I	Indice de Poursuite Comparatif (CTI)	≥ 600
Moisture Level (MSL)	1	Classe d'inflammabilité selon UL 94	V-0
Matériau des contacts	Alliage de cuivre	Surface du contact	étamé
Type étamé	mat	Température de stockage, min.	-25 °C

MTS 5/04 H T4 B T

Weidmüller Interface GmbH & Co. KG
 Klingenbergstraße 26
 D-32758 Detmold
 Germany

www.weidmueller.com

Caractéristiques techniques

Température de stockage, max.	55 °C	Température de fonctionnement , min.	-50 °C
Température de fonctionnement , max.	80 °C		

Données nominales selon CEI

testé selon la norme	IEC 60664-1, IEC 61984	Courant nominal, nombre de pôles min. (Tu = 20 °C)	32 A
Courant nominal, nombre de pôles max. (Tu = 20 °C)	32 A	Courant nominal, nombre de pôles min. (Tu = 40 °C)	32 A
Courant nominal, nombre de pôles max. (Tu = 40 °C)	32 A	Tension de choc nominale pour classe de surtension/Degré de pollution II/2	400 V
Tension de choc nominale pour classe de surtension/Degré de pollution III/2	400 V	Tension de choc nominale pour classe de surtension/Degré de pollution III/3	250 V
Tension de choc nominale pour classe de surtension/Degré de pollution II/2	4 kV	Tension de choc nominale pour classe de surtension/Degré de pollution III/2	4 kV
Tension de choc nominale pour classe de surtension/Degré de pollution III/3	4 kV		

Données nominales selon CSA

Section de raccordement de câble AWG,AWG 20 min.		Section de raccordement de câble AWG,AWG 12 max.	
--	--	--	--

Données nominales selon UL 1059

Institut (cURus)	CURUS	Certificat N° (cURus)	E60693
Tension nominale (groupe d'utilisation B / UL 1059)	300 V	Tension nominale (groupe d'utilisation D / UL 1059)	300 V
Tension nominale (groupe d'utilisation F / UL 1059)	420 V	Courant nominal (groupe d'utilisation B / 20 A UL 1059)	
Courant nominal (groupe d'utilisation D / UL 1059)	10 A	Section de raccordement de câble AWG,AWG 20 min.	
Section de raccordement de câble AWG,AWG 12 max.		Ligne de fuite, min.	5.6 mm
Ligne d'air, min.	4 mm	Référence aux valeurs approuvées	Les spécifications indiquent les valeurs maximales. Détails - voir le certificat d'agrément.

Note importante

Conformité IPC	Conformité : les produits sont conçus, fabriqués et livrés selon des normes internationales reconnues ; et ils sont conformes aux caractéristiques garanties dans la fiche de données / respectent les propriétés décoratives selon IPC-A-610 « Classe 2 ». Des requêtes supplémentaires sur le produit peuvent être évaluées sur demande.
Remarques	<ul style="list-style-type: none"> • Rated current related to rated cross-section & min. No. of poles. • P on drawing = pitch • Rated data refer only to the component itself. Clearance and creepage distances to other components are to be designed in accordance with the relevant application standards. • During transport, it may rarely occur that the clamping points are already closed. The products remain fully functional. To reactivate the SNAP IN function, please press the activation button. • Long term storage of the product with average temperature of 50 °C and maximum humidity 70%, 36 months

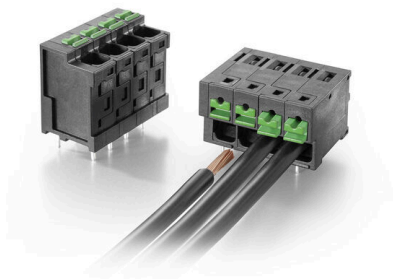
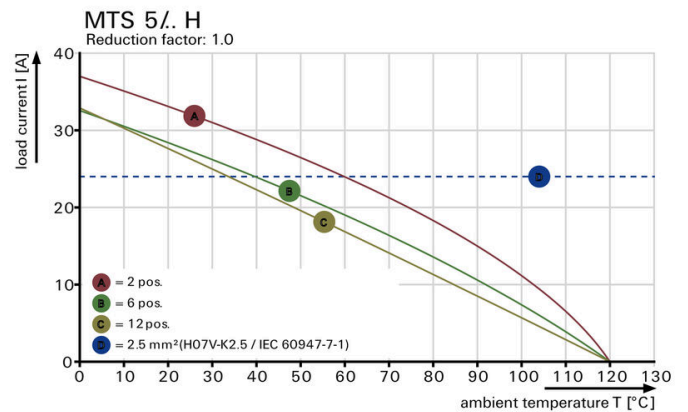
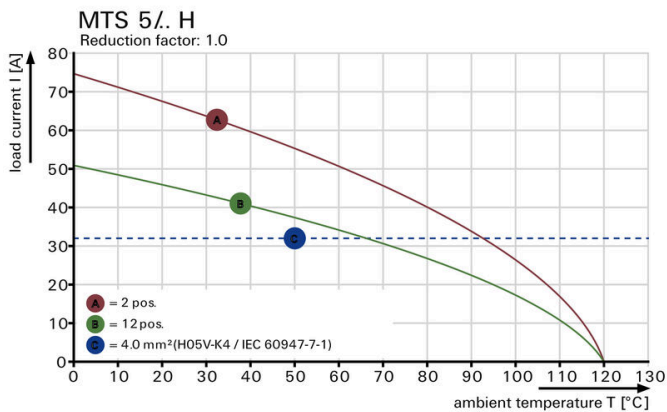
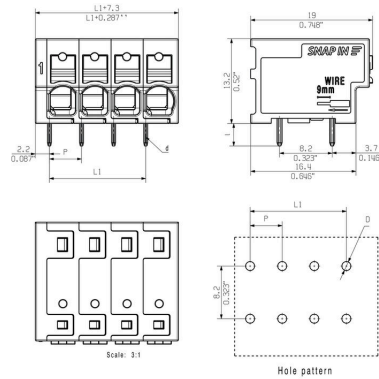
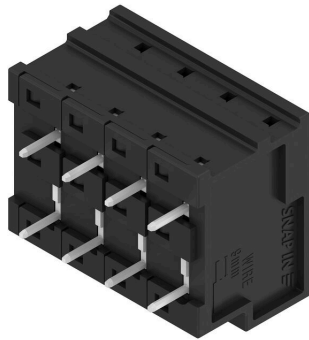
MTS 5/04 H T4 B T

Weidmüller Interface GmbH & Co. KG
 Klingenbergstraße 26
 D-32758 Detmold
 Germany

Dessins

www.weidmueller.com

Illustration du produit



MTS 5/04 H T4 B T

Weidmüller Interface GmbH & Co. KG
Klingenbergstraße 26
D-32758 Detmold
Germany

Accessoires

www.weidmueller.com

Tournevis droit



Tournevis pour vis tête fendue avec lame ronde, SD DIN 5265, ISO 2380/2, empreinte selon DIN 5264, ISO 2380/1, pointe chrome top, poignée SoftFinish

Informations générales de commande

Type	SDS 0.6X3.5X100	Version	
Référence	2749340000	Tournevis, Largeur de la lame (B): 3.5 mm, longueur de la lame: 100 mm, Epaisseur de la lame (A): 0.6 mm	
GTIN (EAN)	4050118895568		
Qté.	1 ST		
Type	SDIS 0.6X3.5X100	Version	
Référence	2749810000	Tournevis, Largeur de la lame (B): 3.5 mm, longueur de la lame: 100 mm, Epaisseur de la lame (A): 0.6 mm	
GTIN (EAN)	4050118897012		
Qté.	1 ST		