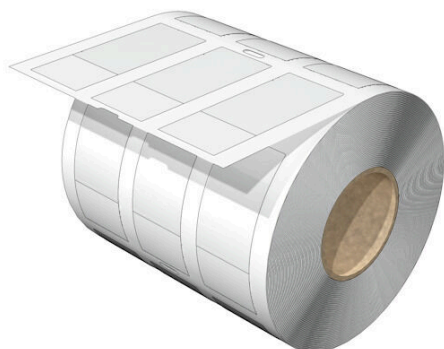


**THM WO VIN 25.4/63 WS****Weidmüller Interface GmbH & Co. KG**

Klingenbergstraße 26

D-32758 Detmold

Germany

[www.weidmueller.com](http://www.weidmueller.com)

Les repères de câbles en rouleaux THM WriteOn s'utilisent pour le repérage des conducteurs et des câbles de diamètre extérieur allant jusqu'à 36 mm. La bande adhésive transparente fixe et protège l'impression sur la surface du repère.

- Protection du repère contre la saleté et l'abrasion par enroulement dans la bande adhésive transparente
- Impression simple et rapide avec les imprimantes à transfert thermique de qualité supérieure

**Informations générales de commande**

Référence	2912620000
Type	<a href="#">THM WO VIN 25.4/63 WS</a>
GTIN (EAN)	4099986536791
Qté.	1500 Pièce

## THM WO VIN 25.4/63 WS

Weidmüller Interface GmbH &amp; Co. KG

Klingenbergstraße 26

D-32758 Detmold

Germany

www.weidmueller.com

## Technical data

## Agréments

ROHS	Conforme
------	----------

## Dimensions et poids

Profondeur	0.03 mm	Profondeur (pouces)	0.0012 inch
Hauteur	25.4 mm	Hauteur (pouces)	1 inch
Largeur	63.5 mm	Largeur (pouces)	2.5 inch
Poids net	0.38 g		

## Conformité environnementale du produit

Statut de conformité RoHS	Conforme sans exemption
REACH SVHC	Pas de SVHC au-dessus de 0,1 % en poids

## Classifications

ETIM 8.0	EC001530	ETIM 9.0	EC001530
ETIM 10.0	EC001530	ECLASS 14.0	27-28-11-02
ECLASS 15.0	27-28-11-02		

## Caractéristiques générales

Type d'impression	vierge	Largeur	63.5 mm
Classe d'inflammabilité selon UL 94	V-0	Plage de température d'utilisation, max.	150 °C
Plage de température d'utilisation, min.	-40 °C	Couleur	blanc
Halogène	Non	Matériau de base	Film polyester
Caractères imprimés	sans	Nombre par rouleau	1500

## Repères de fils et de câbles

Halogène	Non	Section de raccordement du conducteur, 113 mm² max.
Diamètre extérieur du conducteur, max.	12 mm	Diamètre extérieur du conducteur, min. 8 mm