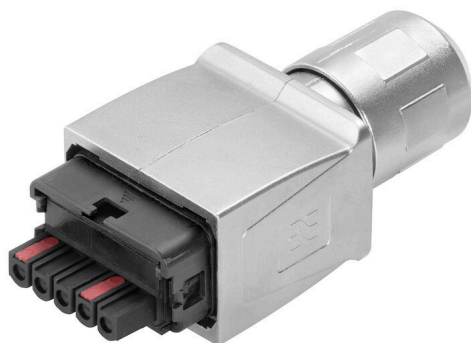


**SNAP IN** 



Connecteur débrochable PushPull Power selon spécification PROFINET

### Informations générales de commande

Version	Connecteur d'alimentation, Prise mâle, PROFINET
Référence	<a href="#">2912590000</a>
Type	IE-PS-VAPM-5P-2.5-QT
GTIN (EAN)	4099986536418
Qté.	1 Pièce

## Caractéristiques techniques

## Agréments

Agréments



ROHS	Conforme
UL File Number Search	<a href="#">Site Web UL</a>
Certificat N° (UR)	E92202

## Dimensions et poids

Hauteur	36.2 mm	Hauteur (pouces)	1.4252 inch
Largeur	26.8 mm	Largeur (pouces)	1.0551 inch
Longueur	85.4 mm	Longueur (pouces)	3.3622 inch
Poids net	96 g		

## Températures

Température de stockage	Température de fonctionnement	-40 °C...70 °C
Température de pose		

## Conformité environnementale du produit

Statut de conformité RoHS	Conforme sans exemption
REACH SVHC	Pas de SVHC au-dessus de 0,1 % en poids

## Classifications

ETIM 8.0	EC001121	ETIM 9.0	EC001121
ETIM 10.0	EC001121	ECLASS 14.0	27-44-03-90
ECLASS 15.0	27-44-03-90		

## Caractéristiques générales

Nombre de pôles	5	Surface du contact	Or sur nickel
Blindage	non blindé	Classe d'inflammabilité selon UL 94	V-2
Couleur	gris argent	Matériau de base du boîtier	Zinc injecté sous pression, nickelé
Matériau des contacts	Alliage de cuivre	Section de raccordement du conducteur, 2.5 mm <sup>2</sup> souple, max.	
Section de raccordement du conducteur, 0.75 mm <sup>2</sup> souple, min.		Diamètre de la gaine, max.	13 mm
Diamètre de la gaine, min.	8 mm	Degré de protection	IP65, IP67
Cycles d'enfichage	≥ 100	Degré de pollution	2
Raccordement 1	PushPull Power	Raccordement 2	SNAP IN
Matériau du joint du câble	EPDM	Matériau du joint	NBR
Type de verrouillage	Push Pull		

## Normes

Norme de connecteur	in accordance with PROFINET specification, IEC 61076-3-126
---------------------	--

## Caractéristiques techniques

### Normes générales

Norme de connecteur	in accordance with PROFINET specification, IEC 61076-3-126	Certificat N° (UR)	E92202
---------------------	--	--------------------	--------

### Propriétés électriques

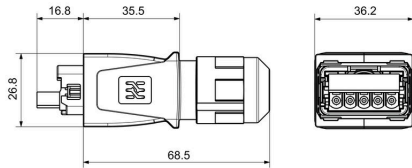
Tension de fonctionnement	24 V	Courant admissible à 50 °C	16 A
---------------------------	------	----------------------------	------

### Note importante

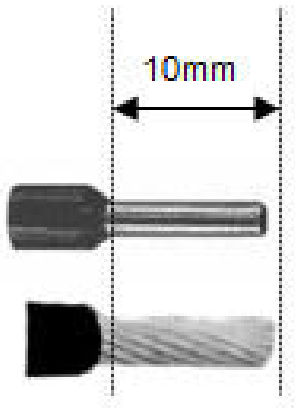
Informations sur le produit	Pour les câbles avec diamètre extérieur 6-8 mm, commander un joint de réduction supplémentaire.
-----------------------------	---

## Dessins

### Dessin coté



### Dessin



When using wire-end-ferrules, we recommend the length of 10 mm.

## Fiche de données

**IE-PS-VAPM-5P-2.5-QT**

**Weidmüller** 

**Weidmüller Interface GmbH & Co. KG**  
Klingenbergstraße 26  
D-32758 Detmold  
Germany

[www.weidmueller.com](http://www.weidmueller.com)

## Dessins

---

---

## Accessoires

### Pièces détachées



Connecteur débrochable PushPull Power selon spécification PROFINET

### Informations générales de commande

Type	IE-REDU-6-8-PS-VAPM	Version	
Référence	<a href="#">2531330000</a>	Connecteur d'alimentation, Prise mâle, Insert étanche, PROFINET	
GTIN (EAN)	4050118545227		
Qté.	10 ST		