

IE-SW-BLB-05-1GT-4GTPOE

Weidmüller Interface GmbH & Co. KG

Klingenbergstraße 26

D-32758 Detmold

Germany

www.weidmueller.com



Features of BasicLine series B Power-over-Ethernet unmanaged switches

- Variants with 4 or 8 IEEE 802.3af/at/bt compliant PoE ports (up to 60 watt power output per PoE port) up to 144 watt total power budget
- Integrated DC/DC converter for providing PoE voltage to PDs over the entire PSE input voltage range from 12 to 57 V DC
- Models supporting Gigabit Ethernet including Jumbo Frame support for applications with high demand on bandwidth and latency
- Optimized DIN-rail clip as well as PUSH IN Connectors for fast and easy installation
- Suitable for use in any environment thanks to a large number of certifications
- Reliable operation due to redundant voltage inputs, fault relay and LED diagnostics

Informations générales de commande

Version	Commutateur réseau, unmanaged PoE, Gigabit Ethernet, Nombre de ports: 1x RJ45, 4x RJ45 PoE ++, IP30, -40 °C...75 °C
Référence	2908210000
Type	IE-SW-BLB-05-1GT-4GTPOE
GTIN (EAN)	4099986847996
Qté.	1 Pièce

IE-SW-BLB-05-1GT-4GTPOE

Weidmüller Interface GmbH & Co. KG
 Klingenbergstraße 26
 D-32758 Detmold
 Germany

www.weidmueller.com

Caractéristiques techniques

Agréments

Agréments



ROHS	Conforme
UL File Number Search	Site Web UL
Numéro de certificat (cULusEX)	E223527

Dimensions et poids

Profondeur	85 mm	Profondeur (pouces)	3.3464 inch
Hauteur	114 mm	Hauteur (pouces)	4.4882 inch
Largeur	44 mm	Largeur (pouces)	1.7323 inch
Poids net	484 g		

Températures

Température de stockage	-40 °C...85 °C	Température de fonctionnement	-40 °C...75 °C
Humidité	5 à 95 % (sans condensation)		

Classifications

ETIM 8.0	EC000734	ETIM 9.0	EC000734
ETIM 10.0	EC000734	ECLASS 14.0	19-17-04-10
ECLASS 15.0	19-17-04-10		

alimentation par Ethernet (PoE)

Puissance de sortie PoE	Norme	IEEE 802.3af	
	Puissance de sortie	15.4 W	
	Norme	IEEE 802.3at	
	Puissance de sortie	30 W	
	Norme	IEEE 802.3bt	
	Puissance de sortie	60 W	
Courant de sortie PoE	Norme	IEEE 802.3af	
	Norme	IEEE 802.3at	
	Norme	IEEE 802.3bt	
Budget total de l'énergie du PoE	Type de tension	DC	
	Tension, min.	12 V	
	Tension, max.	23.9 V	
	Budget de l'énergie .	60 W	
	Type de tension	DC	
	Tension, min.	24 V	
	Tension, max.	47.9 V	
	Budget de l'énergie .	120 W	
	Type de tension	DC	
	Tension, min.	48 V	
	Tension, max.	57 V	
	Budget de l'énergie .	144 W	
	Brochage pour PoE	Mode A: Pin 1, 2 (V-); Pin 3, 6 (V+); Alternative A: MDI-X / Mode B: Pin 4, 5 (V+); Pin 7, 8 (V-); Alternative B: MDI-X	

IE-SW-BLB-05-1GT-4GTPOE

Weidmüller Interface GmbH & Co. KG

Klingenbergstraße 26

D-32758 Detmold

Germany

www.weidmueller.com

Caractéristiques techniques

Conformité et agréments CEM

Chute libre	Selon CEI 60068-2-31	Normes CEM	EN IEC 61000-6-2, EN IEC 61000-6-4, FCC Part 15 Subpart B Class A, IEC 61000-4-2 ESD: Contact: 6 kV; Air: 8 kV, IEC 61000-4-3 RS: 80 MHz to 1 GHz: 10 V/m, IEC 61000-4-3 RS: 1.4 GHz to 6 GHz: 3 V/m, IEC 61000-4-4 EFT: Power: 4 kV; Signal: 2 kV, IEC 61000-4-5 Surge: Power: 2 kV; Signal: 2 kV, IEC 61000-4-6 CS: 10 Vrms, IEC 61000-4-8 PFMF: 30 A/m
Vibration	selon CEI 60068-2-6	Choc	selon CEI 60068-2-27
Norme de sécurité	UL 61010-1, UL 61010-2-201		

Alimentation électrique

Protection contre inversions de polarité	Oui	
Tension d'alimentation	2 entrées redondantes	
Protection contre les surintensités	Oui	
Raccordement	1 bloc de bornes amovible à 4 pôles	
Plage de tension d'alimentation	Type de tension	DC
	Tension, min.	12 V
	Tension, max.	57 V
Consommation de courant	Tension	12 V
	Type de tension	DC
	Consommation de courant avec appareil de puissance (PD)	6.41 A
	Consommation de courant sans appareil de puissance (PD)	310 mA
	Tension	24 V
	Type de tension	DC
	Consommation de courant avec appareil de puissance (PD)	5.76 A
	Consommation de courant sans appareil de puissance (PD)	180 mA
	Tension	48 V
	Type de tension	DC
	Consommation de courant avec appareil de puissance (PD)	3.3 A
	Consommation de courant sans appareil de puissance (PD)	83 mA

Commutateur propriétés

Taille du tableau MAC	4 K	Taille du tampon du paquet	1.5 Mbit
Bande passante fond de panier	10 Gbit/s	Cadre Jumbo	jusqu'à 9 ko

Conditions ambiantes

Température de fonctionnement, max.	75 °C
Température de fonctionnement, min.	-40 °C
Humidité	5 à 95 % (sans condensation)
Température de stockage, max.	85 °C

IE-SW-BLB-05-1GT-4GTPOE

Weidmüller Interface GmbH & Co. KG
 Klingenbergstraße 26
 D-32758 Detmold
 Germany

www.weidmueller.com

Caractéristiques techniques

Température de stockage, min.	-40 °C		
Altitude de service	Altitude, max.	2000 m	
	Texte de remarque	conforme UL	

Fonctions de gestion

Filtre du trafic réseau	Qualité du service (QoS), Class of Service (CoS), Type of Service (ToS), Differentiated Services Code Point (DSCP), Filtrage du cadre MAC (blocage du cadre LLDP)	Prise en charge du protocole industriel	Appareil PROFINET selon la classe de conformité A
-------------------------	---	---	--

Garantie

Période	5 ans
---------	-------

Interfaces

Ports RJ45	10/100/1000BaseT(X), auto negotiation, Mode duplex intégral / half duplex, Raccordement auto MDI/MDI-X	Commutateur DIP de fonction	QoS (on/off), Activation / désactivation protection de courant d'émission, Filtrage du cadre MAC (on/off), Activer/désactiver Ethernet IEEE 802.3az à efficacité énergétique
Nombre de ports	1x RJ45, 4x RJ45 PoE++	Affichage LED	Power LED: PWR1, PWR2, Port LED: LNK/ACT, 10/100/1000M (RJ45 port)

MTBF

MTBF	Selon la norme	Telcordia SR-332
	Durée de fonctionnement (heures), min.	776841 h
	Température ambiante	25 °C

Caractéristiques techniques

Matériau de base du boîtier	Métal	Type de montage	Rail DIN
Degré de protection	IP30	Vitesse	Gigabit Ethernet
Commutateur	unmanaged PoE		

IE-SW-BLB-05-1GT-4GTPOE

Weidmüller Interface GmbH & Co. KG
 Klingenbergstraße 26
 D-32758 Detmold
 Germany

www.weidmueller.com

Accessoires

Kit pour installation en rack 19"

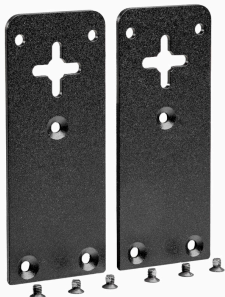
- Pour la confection d'appareils conformes DIN sur racks 19"



Informations générales de commande

Type	RM-KIT	Version	
Référence	1241440000	Kit for 19"-rack mounting	
GTIN (EAN)	4050118029154		
Qté.	1 ST		

Kit de montage pour montage sur paroi (BasicLine série B)



Kit de montage pour montage sur paroi (BasicLine séries B) :

Kit pour montage alternatif sur paroi de composants Ethernet industriel basés sur rail DIN (type chapeau) BasicLine séries B.

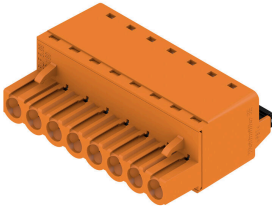
IE-WALLMOUNT-KIT-MODELE-A pour une utilisation avec :

- Interrupteurs Ethernet industriel de la gamme de produits IE-SW- BLB05/BLB08/BLB10 IE-WALLMOUNT-KIT-MODELE-B pour une utilisation avec :
- Ethernet industriel Interrupteurs des gammes de produits IE-SW- BLB16/BLB18/BLB24

Informations générales de commande

Type	IE-WALLMOUNT-KIT-MODEL-B	Version	
Référence	3032770000	Kit for wall mounting	
GTIN (EAN)	4099986984523		
Qté.	1 ST		

BLF 5.08HC/180 SN



Aussi fiable que l'original, testé et éprouvé, et intégrant des détails innovants :

La version BLF 5.08HC PUSH IN du connecteur femelle BLZP 5.08HC ne se distingue pas uniquement par sa technique de raccordement : elle est également d'une conception plus réduite. L'innovant système de raccordement à ressort PUSH IN de Weidmüller représente l'avenir du raccordement de conducteurs facile et sans outil. HC = Courant fort.

En termes de polyvalence, le BLF 5.08HC est équivalent aux anciennes versions, qui font référence :

- 3 orientations de sortie du conducteur testées et éprouvées offrent la souplesse pour les conceptions spécifiques
- 4 versions de brides et un levier de verrouillage breveté permettent de baser le système de verrouillage sur les exigences de l'utilisateur
- Utilisation des combinaisons de prise BLF 5.08HC et SL 5.08HC afin d'atteindre les spécifications nominales maximales.

Informations générales de commande

Type	BLF 5.08HC/04/180 SN BK...	Version
Référence	1013450000	Connecteur pour circuit imprimé, Connecteur femelle, 5.08 mm,
GTIN (EAN)	4032248721603	Nombre de pôles: 4, 180°, PUSH IN avec actionneur, Plage de
Qté.	90 ST	serrage, max. : 3.31 mm ² , Boîte