

IE-SW-BLB-05-4GT-1GESFP

Weidmüller Interface GmbH & Co. KG

Klingenbergstraße 26

D-32758 Detmold

Germany

www.weidmueller.com



Caractéristiques des interrupteurs BasicLine Série B

- Prise en charge de la communication en temps réel, par exemple dans les réseaux PROFINET grâce à la fonctionnalité « Qualité de service » et « Blocage de cadre LLDP » – « Classe de conformité PROFINET A »
- Grand nombre de certifications pour correspondre à toutes les exigences des influences mécaniques et CEM, idéal pour les domaines d'application tels que l'offshore, le process ou l'exploitation minière
- Clip DIN-rail optimisé ainsi que connecteurs PUSH IN pour un montage rapide et facile
- Couvre les combinaisons de ports les plus courantes avec les ports RJ45 et SFP pour une utilité flexible
- Entrée d'alimentation AC/DC
- La disponibilité du réseau est fortement augmentée grâce à Broadcast Storm Protection
- Ethernet à efficacité énergétique et emballage sans plastique

Informations générales de commande

Version	Commutateur réseau, unmanaged, Giga-bit Ethernet, Nombre de ports: 4x RJ45, 1x 100/1000BaseSFP Slot, IP30, -40 °C...75 °C
Référence	2908180000
Type	IE-SW-BLB-05-4GT-1GESFP
GTIN (EAN)	4099986848139
Qté.	1 Pièce

IE-SW-BLB-05-4GT-1GESFP

Weidmüller Interface GmbH & Co. KG
 Klingenbergstraße 26
 D-32758 Detmold
 Germany

www.weidmueller.com

Caractéristiques techniques

Agréments

Agréments



ROHS	Conforme
UL File Number Search	Site Web UL
N° de certificat (cULus)	E141197
Numéro de certificat (cULusEX)	E223527

Dimensions et poids

Profondeur	85 mm	Profondeur (pouces)	3.3464 inch
Hauteur	114 mm	Hauteur (pouces)	4.4882 inch
Largeur	26 mm	Largeur (pouces)	1.0236 inch
Poids net	426 g		

Températures

Température de stockage	-40 °C...85 °C	Température de fonctionnement	-40 °C...75 °C
Humidité	5 à 95 % (sans condensation)		

Conformité environnementale du produit

Statut de conformité RoHS	Conforme avec exemption
Exemption RoHS (le cas échéant/connue)	7a, 7cl
REACH SVHC	Lead 7439-92-1, Lead monoxide 1317-36-8
SCIP	aa4e94ed-b5d0-4245-91e3-1adf29647214

Classifications

ETIM 8.0	EC000734	ETIM 9.0	EC000734
ETIM 10.0	EC000734	ECLASS 14.0	19-17-04-02
ECLASS 15.0	19-17-04-02		

Conformité et agréments CEM

Zones explosibles	EN IEC 60079-0, EN IEC 60079-7, UL/cUL, Classe I Division 2, Groupes A, B, C et D, ATEX zone 2 Ex ec IIC T4 Gc	Chute libre	Selon CEI 60068-2-31
Normes CEM	EN IEC 61000-6-2, EN IEC 61000-6-4, FCC Part 15 Subpart B Class A, IEC 61000-4-2 ESD: Contact: 6 kV; Air: 8 kV, IEC 61000-4-3 RS: 80 MHz to 1 GHz: 10 V/m, IEC 61000-4-3 RS: 1.4 GHz to 6 GHz: 3 V/m, IEC 61000-4-4 EFT: Power:	Vibration	selon CEI 60068-2-6

IE-SW-BLB-05-4GT-1GESFP

Weidmüller Interface GmbH & Co. KG

Klingenbergstraße 26

D-32758 Detmold

Germany

www.weidmueller.com

Caractéristiques techniques

	4 kV; Signal: 2 kV, IEC 61000-4-5 Surge: Power: 2 kV; Signal: 2 kV, IEC 61000-4-6 CS: 10 Vrms, IEC 61000-4-8 PFMF: 30 A/m		
Choc	selon CEI 60068-2-27	Navigation	Agrément en attente DNV, BV, ABS, LR, RINA
Norme de sécurité	UL 61010-1, UL 61010-2-201		

Alimentation électrique

Protection contre inversions de polarité	Oui	
Tension d'alimentation	12/24/48 V DC, 24 V AC, 2 entrées redondantes	
Protection contre les surintensités	Oui	
Raccordement	1 bloc de bornes amovible à 4 pôles	
Plage de tension d'alimentation	Type de tension	DC
	Tension, min.	9 V
	Tension, max.	60 V
	Type de tension	AC
	Tension, min.	18 V
	Tension, max.	30 V
Consommation de courant	Tension	2 V
	Courant	0.13 A
	Type de tension	DC

Commutateur propriétés

Files de priorités	4	Taille du tableau MAC	4 K
Taille du tampon du paquet	1.5 Mbit	Bande passante fond de panier	10 Gbit/s
Cadre Jumbo	jusqu'à 9 ko		

Conditions ambiantes

Température de fonctionnement , max.	75 °C	
Température de fonctionnement , min.	-40 °C	
Humidité	5 à 95 % (sans condensation)	
Température de stockage, max.	85 °C	
Température de stockage, min.	-40 °C	
Altitude de service	Altitude, max.	2000 m
	Texte de remarque	conforme UL
	Altitude, max.	6000 m
	Texte de remarque	pour les restrictions, voir la déclaration du fabricant pour l'altitude de fonctionnement dans la section des téléchargements

Fonctions de gestion

Filtre du trafic réseau	Qualité du service (QoS), Class of Service (CoS), Type of Service (ToS), Differentiated Services Code Point (DSCP), Filtrage du cadre MAC (blocage du cadre LLDP)	Prise en charge du protocole industriel	Appareil PROFINET selon la classe de conformité A
-------------------------	---	---	--

Garantie

Période	5 ans
---------	-------

IE-SW-BLB-05-4GT-1GESFP

Weidmüller Interface GmbH & Co. KG

Klingenbergstraße 26

D-32758 Detmold

Germany

www.weidmueller.com

Caractéristiques techniques

Interfaces

Ports fibre optique	100/1000Base SFP Slot	Ports RJ45	10/100/1000BaseT(X), auto negotiation, Mode duplex intégral / half duplex, Raccordement auto MDI/MDI-X
Commutateur DIP de fonction	QoS (on/off), Activation / désactivation protection de courant d'émission, Filtrage du cadre MAC (on/off), Activer/désactiver Ethernet IEEE 802.3az à efficacité énergétique	Nombre de ports	4x RJ45, 1x 100/1000BaseSFP Slot
Affichage LED	Power LED: PWR1, PWR2, Port LED: LNK/ACT, 10/100/1000M (RJ45 port), LED DE PERFORMANCE : PWR FLT		

MTBF

MTBF	Selon la norme	Telcordia SR-332
	Durée de fonctionnement (heures), min.	1266084 h
	Température ambiante	25 °C
	Tension d'entrée	24 V

Technologie

Transmission de données	Store and Forward	Contrôle de débit	Commande de flux IEEE 802.3x
Normes	IEEE 802.3 for 10BASE-T, IEEE 802.3u for 100BASE-TX, IEEE 802.3ab for 1000BASE-T, IEEE 802.3x for flow control, IEEE 802.3az Energy-Efficient Ethernet, IEEE 802.1p for Class of Service / Quality of Service (CoS/QoS), IEEE 802.3u for 100BaseT(X) and 100BaseFX, IEEE 802.3z for 1000BASE-X		

Caractéristiques techniques

Matériau de base du boîtier	Métal	Type de montage	Rail DIN, Panneau (avec kit de montage optionnel)
Degré de protection	IP30	Vitesse	Gigabit Ethernet
Commutateur	unmanaged		

IE-SW-BLB-05-4GT-1GESFP

Weidmüller Interface GmbH & Co. KG
 Klingenbergstraße 26
 D-32758 Detmold
 Germany

www.weidmueller.com

Accessoires

Émetteur-récepteur SFP (pour utilisation avec les interrupteurs des séries Eco, Advanced, Substation et BasicLine B)


Caractéristiques de la série d'émetteurs-récepteurs SFP

- Large gamme de types d'émetteurs-récepteurs pour plusieurs vitesses de transmission (jusqu'à 10 Gigabit Ethernet) et distances (jusqu'à 60 km)
- Modèles BiDi SFP pour la communication via fibre simple
- Contrôle facile de l'état de transmission ; grâce au support de DDM (surveillance de diagnostic numérique)
- Enfichable à chaud (pendant le fonctionnement)
- Produit laser classe 1 ; conforme à EN60825-1
- Applicable pour les interrupteurs Eco, Advanced et SubstationLine

Informations générales de commande

Type	IE-SFP-1FE-MM-2	Version
Référence	2682450000	SFP Transceiver, 100 Mbit/s, Multimode, LC-Duplex, 4 km, -40 °C...85 °C
GTIN (EAN)	4050118692266	
Qté.	1 ST	
Type	IE-SFP-1FE-SM-30	Version
Référence	2682460000	SFP Transceiver, 100 Mbit/s, Singlemode, LC-Duplex, 30 km, -40 °C...85 °C
GTIN (EAN)	4050118692259	
Qté.	1 ST	
Type	IE-SFP-1FE-SM-60	Version
Référence	2682470000	SFP Transceiver, 100 Mbit/s, Singlemode, LC-Duplex, 60 km, -40 °C...85 °C
GTIN (EAN)	4050118692242	
Qté.	1 ST	
Type	IE-SFP-1GE-MM-05	Version
Référence	2682480000	SFP Transceiver, 1000 Mbit/s, Multimode, LC-Duplex, 0.5 km, -40 °C...85 °C
GTIN (EAN)	4050118692235	
Qté.	1 ST	
Type	IE-SFP-1GE-MM-2	Version
Référence	2682490000	SFP Transceiver, 1000 Mbit/s, Multimode, LC-Duplex, 2 km, -40 °C...85 °C
GTIN (EAN)	4050118692228	
Qté.	1 ST	
Type	IE-SFP-1GE-SM-10	Version
Référence	2682500000	SFP Transceiver, 1000 Mbit/s, Singlemode, LC-Duplex, 10 km, -40 °C...85 °C
GTIN (EAN)	4050118692211	
Qté.	1 ST	
Type	IE-SFP-1GE-SM-40	Version
Référence	2682510000	SFP Transceiver, 1000 Mbit/s, Singlemode, LC-Duplex, 40 km, -40 °C...85 °C
GTIN (EAN)	4050118692204	
Qté.	1 ST	
Type	IE-SFP-1GE-SM-10-BIDI-T...	Version
Référence	2682520000	SFP Transceiver, 1000 Mbit/s, Singlemode BiDi, LC-Simplex, 10 km, -40 °C...85 °C
GTIN (EAN)	4050118692198	
Qté.	1 ST	
Type	IE-SFP-1GE-SM-10-BIDI-T...	Version
Référence	2682530000	SFP Transceiver, 1000 Mbit/s, Singlemode BiDi, LC-Simplex, 10 km, -40 °C...85 °C
GTIN (EAN)	4050118692181	
Qté.	1 ST	

IE-SW-BLB-05-4GT-1GESFP

Weidmüller Interface GmbH & Co. KG

Klingenbergstraße 26

D-32758 Detmold

Germany

www.weidmueller.com

Accessoires

Type	IE-SFP-1GE-SM-20-BIDI-T...	Version
Référence	2682540000	SFP Transceiver, 1000 Mbit/s, Singlemode BiDi, LC-Simplex, 20 km,
GTIN (EAN)	4050118692174	-40 °C...85 °C
Qté.	1 ST	

Type	IE-SFP-1GE-SM-20-BIDI-T...	Version
Référence	2682550000	SFP Transceiver, 1000 Mbit/s, Singlemode BiDi, LC-Simplex, 20 km,
GTIN (EAN)	4050118692167	-40 °C...85 °C
Qté.	1 ST	

Kit pour installation en rack 19"

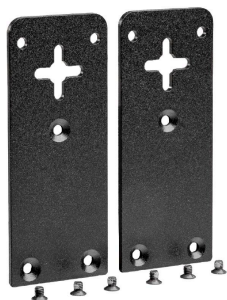
- Pour la confection d'appareils conformes DIN sur racks 19"



Informations générales de commande

Type	RM-KIT	Version
Référence	1241440000	Kit for 19"-rack mounting
GTIN (EAN)	4050118029154	
Qté.	1 ST	

Kit de montage pour montage sur paroi (BasicLine série B)



Kit de montage pour montage sur paroi (BasicLine séries B) :

Kit pour montage alternatif sur paroi de composants Ethernet industriel basés sur rail DIN (type chapeau) BasicLine séries B.

IE-WALLMOUNT-KIT-MODELE-A pour une utilisation avec :

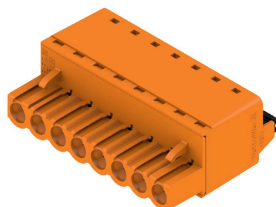
- Interrupteurs Ethernet industriel de la gamme de produits IE-SW- BLB05/BLB08/BLB10 IE-WALLMOUNT-KIT-MODELE-B pour une utilisation avec :
- Ethernet industriel Interrupteurs des gammes de produits IE-SW- BLB16/BLB18/BLB24

Informations générales de commande

Type	IE-WALLMOUNT-KIT-MODEL-A	Version
Référence	3032760000	Kit for wall mounting
GTIN (EAN)	4099986984516	
Qté.	1 ST	

Accessoires

BLF 5.08HC/180 SN



Aussi fiable que l'original, testé et éprouvé, et intégrant des détails innovants :

La version BLF 5.08HC PUSH IN du connecteur femelle BLZP 5.08HC ne se distingue pas uniquement par sa technique de raccordement : elle est également d'une conception plus réduite. L'innovant système de raccordement à ressort PUSH IN de Weidmüller représente l'avenir du raccordement de conducteurs facile et sans outil. HC = Courant fort.

En termes de polyvalence, le BLF 5.08HC est équivalent aux anciennes versions, qui font référence :

- 3 orientations de sortie du conducteur testées et éprouvées offrent la souplesse pour les conceptions spécifiques
- 4 versions de brides et un levier de verrouillage breveté permettent de baser le système de verrouillage sur les exigences de l'utilisateur
- Utilisation des combinaisons de prise BLF 5.08HC et SL 5.08HC afin d'atteindre les spécifications nominales maximales.

Informations générales de commande

Type	BLF 5.08HC/04/180 SN BK...	Version
Référence	1013450000	Connecteur pour circuit imprimé, Connecteur femelle, 5.08 mm,
GTIN (EAN)	4032248721603	Nombre de pôles: 4, 180°, PUSH IN avec actionneur, Plage de
Qté.	90 ST	serrage, max. : 3.31 mm², Boîte