

IE-SW-BLB-18-16TX-2GESFP

Weidmüller Interface GmbH & Co. KG

Klingenbergstraße 26

D-32758 Detmold

Germany

www.weidmueller.com



Caractéristiques des interrupteurs BasicLine Série B

- Prise en charge de la communication en temps réel, par exemple dans les réseaux PROFINET grâce à la fonctionnalité « Qualité de service » et « Blocage de cadre LLDP » – « Classe de conformité PROFINET A »
- Grand nombre de certifications pour correspondre à toutes les exigences des influences mécaniques et CEM, idéal pour les domaines d'application tels que l'offshore, le process ou l'exploitation minière
- Clip DIN-rail optimisé ainsi que connecteurs PUSH IN pour un montage rapide et facile
- Couvre les combinaisons de ports les plus courantes avec les ports RJ45 et SFP pour une utilité flexible
- Entrée d'alimentation AC/DC
- La disponibilité du réseau est fortement augmentée grâce à Broadcast Storm Protection
- Ethernet à efficacité énergétique et emballage sans plastique

Informations générales de commande

| | |
|------------|--|
| Version | Commutateur réseau, unmanaged, Fast/Gigabit Ethernet, Nombre de ports: 16x RJ45, 2x 100/1000BaseSFP Slot, IP30, -40 °C...75 °C |
| Référence | 2908170000 |
| Type | IE-SW-BLB-18-16TX-2GESFP |
| GTIN (EAN) | 4099986848115 |
| Qté. | 1 Pièce |

IE-SW-BLB-18-16TX-2GESFP

Weidmüller Interface GmbH & Co. KG
 Klingenbergstraße 26
 D-32758 Detmold
 Germany

www.weidmueller.com

Caractéristiques techniques

Agréments

Agréments



| | |
|--------------------------------|-----------------------------|
| ROHS | Conforme |
| UL File Number Search | Site Web UL |
| N° de certificat (cULus) | E141197 |
| Numéro de certificat (cULusEX) | E223527 |

Dimensions et poids

| | | | |
|------------|--------|---------------------|-------------|
| Profondeur | 95 mm | Profondeur (pouces) | 3.7401 inch |
| Hauteur | 144 mm | Hauteur (pouces) | 5.6693 inch |
| Largeur | 65 mm | Largeur (pouces) | 2.5591 inch |
| Poids net | 636 g | | |

Températures

| | | | |
|-------------------------|------------------------------|-------------------------------|----------------|
| Température de stockage | -40 °C...85 °C | Température de fonctionnement | -40 °C...75 °C |
| Humidité | 5 à 95 % (sans condensation) | | |

Conformité environnementale du produit

| | | | |
|--|---|--|--|
| Statut de conformité RoHS | Conforme avec exemption | | |
| Exemption RoHS (le cas échéant/connue) | 7a, 7cl | | |
| REACH SVHC | Lead 7439-92-1, Lead monoxide 1317-36-8 | | |
| SCIP | 9229992a-00b9-4096-8962-200a7f33e289 | | |

Classifications

| | | | |
|-------------|-------------|-------------|-------------|
| ETIM 8.0 | EC000734 | ETIM 9.0 | EC000734 |
| ETIM 10.0 | EC000734 | ECLASS 14.0 | 19-17-04-02 |
| ECLASS 15.0 | 19-17-04-02 | | |

Conformité et agréments CEM

| | | | |
|-------------------|---|-------------------|------------------------|
| Zones explosibles | EN IEC 60079-0, EN IEC 60079-7, EN IEC 60079-15, UL/cUL, Classe I Division 2, Groupes A, B, C et D, ATEX Zone 2 Ex ec nC IIC T4 Gc | Chute libre | Selon CEI 60068-2-31 |
| Normes CEM | EN IEC 61000-6-2, EN IEC 61000-6-4, FCC Part 15 Subpart B Class A, IEC 61000-4-2 ESD: Contact: 6 kV; Air: 8 kV, IEC 61000-4-3 RS: 80 MHz to 1 Ghz: 10 V/m, IEC 61000-4-3 RS: 1.4 GHz to 6 Ghz: 3 V/m, IEC | Agrément maritime | ABS, BV, DNV, LR, RINA |

IE-SW-BLB-18-16TX-2GESFP

Weidmüller Interface GmbH & Co. KG
 Klingenbergstraße 26
 D-32758 Detmold
 Germany

www.weidmueller.com

Caractéristiques techniques

61000-4-4 EFT: Power:
 4 kV; Signal: 2 kV, IEC
 61000-4-5 Surge: Power:
 2 kV; Signal: 2 kV, IEC
 61000-4-6 CS: 10 Vrms,
 IEC 61000-4-8 PFMF: 30
 A/m

| | | | |
|-------------------|----------------------------|------|----------------------|
| Vibration | selon CEI 60068-2-6 | Choc | selon CEI 60068-2-27 |
| Norme de sécurité | UL 61010-1, UL 61010-2-201 | | |

Alimentation électrique

| | | | |
|--|---|--------|--|
| Protection contre inversions de polarité | Oui | | |
| Consommation de courant | 0.23 A | | |
| Tension d'alimentation | 12/24/48 V DC, 24 V AC, 2 entrées redondantes | | |
| Protection contre les surintensités | Oui | | |
| Raccordement | 1 bloc de bornes amovible à 6 pôles | | |
| Plage de tension d'alimentation | Type de tension | DC | |
| | Tension, min. | 9 V | |
| | Tension, max. | 60 V | |
| | Type de tension | AC | |
| | Tension, min. | 18 V | |
| | Tension, max. | 30 V | |
| Consommation de courant | Tension | 24 V | |
| | Courant | 0.23 A | |
| | Type de tension | DC | |

Commutateur propriétés

| | | | |
|----------------------------|--------------|-------------------------------|------------|
| Files de priorités | 4 | Taille du tableau MAC | 4 K |
| Taille du tampon du paquet | 4 Mbit | Bande passante fond de panier | 7.2 Gbit/s |
| Cadre Jumbo | jusqu'à 9 ko | | |

Conditions ambiantes

| | | | |
|-------------------------------------|------------------------------|---|--|
| Température de fonctionnement, max. | 75 °C | | |
| Température de fonctionnement, min. | -40 °C | | |
| Humidité | 5 à 95 % (sans condensation) | | |
| Température de stockage, max. | 85 °C | | |
| Température de stockage, min. | -40 °C | | |
| Altitude de service | Altitude, max. | 2000 m | |
| | Texte de remarque | conforme UL | |
| | Altitude, max. | 6000 m | |
| | Texte de remarque | pour les restrictions, voir la déclaration du fabricant pour l'altitude de fonctionnement dans la section des téléchargements | |

Fonctions de gestion

| | | | |
|-------------------------|---|---|---|
| Filtre du trafic réseau | Qualité du service (QoS), Class of Service (CoS), Type of Service (ToS), Differentiated Services Code Point (DSCP), Filtrage du cadre MAC (blocage du cadre LLDP) | Prise en charge du protocole industriel | Appareil PROFINET selon la classe de conformité A |
|-------------------------|---|---|---|

IE-SW-BLB-18-16TX-2GESFP

Weidmüller Interface GmbH & Co. KG

Klingenbergstraße 26

D-32758 Detmold

Germany

www.weidmueller.com

Caractéristiques techniques

Garantie

Période 5 ans

Interfaces

| | | | |
|-----------------------------|---|------------------|---|
| Ports fibre optique | 100/1000Base SFP Slot | Ports RJ45 | 10/100BaseT(X), auto negotiation, Mode duplex intégral / half duplex, Raccordement auto MDI/MDI-X |
| Commutateur DIP de fonction | QoS (on/off), Activation / désactivation protection de courant d'émission, Filtrage du cadre MAC (on/off), Activer/désactiver Ethernet IEEE 802.3az à efficacité énergétique, 2 x pour l'activation/désactivation de l'alarme de défaillance d'alimentation via un relais | Contact d'alarme | 1 sortie relais avec une charge de courant de 1 A à 24 V DC |
| Contact de signalisation | 1 sortie relais avec une charge de courant de 1 A à 24 V DC | Nombre de ports | 16x RJ45, 2x 100/1000BaseSFP Slot |
| Affichage LED | Power LED: PWR1, PWR2, Port LED: LNK/ACT, 10/100M (RJ45 port), LED DE PERFORMANCE : PWR FLT | | |

MTBF

| | | |
|------|--|------------------|
| MTBF | Selon la norme | Telcordia SR-332 |
| | Durée de fonctionnement (heures), min. | 759792 h |
| | Tension d'entrée | 24 V |

Technologie

| | | | |
|-------------------------|---|-------------------|------------------------------|
| Transmission de données | Store and Forward | Contrôle de débit | Commande de flux IEEE 802.3x |
| Normes | IEEE 802.3 for 10BASE-T, IEEE 802.3ab for 1000BASE-T, IEEE 802.3x for flow control, IEEE 802.3az Energy-Efficient Ethernet, IEEE 802.1p for Class of Service / Quality of Service (CoS/QoS), IEEE 802.3u for 100BaseT(X) and 100BaseFX, IEEE 802.3z for 1000BaseX | | |

Caractéristiques techniques

| | | | |
|-----------------------------|-----------|-----------------|-----------------------|
| Matériau de base du boîtier | Métal | Type de montage | Rail DIN |
| Degré de protection | IP30 | Vitesse | Fast/Gigabit Ethernet |
| Commutateur | unmanaged | | |

IE-SW-BLB-18-16TX-2GESFP

Weidmüller Interface GmbH & Co. KG
 Klingenbergstraße 26
 D-32758 Detmold
 Germany

Accessoires

www.weidmueller.com

Émetteur-récepteur SFP (pour utilisation avec les interrupteurs des séries Eco, Advanced, Substation et BasicLine B)



Caractéristiques de la série d'émetteurs-récepteurs SFP

- Large gamme de types d'émetteurs-récepteurs pour plusieurs vitesses de transmission (jusqu'à 10 Gigabit Ethernet) et distances (jusqu'à 60 km)
- Modèles BiDi SFP pour la communication via fibre simple
- Contrôle facile de l'état de transmission ; grâce au support de DDM (surveillance de diagnostic numérique)
- Enfichable à chaud (pendant le fonctionnement)
- Produit laser classe 1 ; conforme à EN60825-1
- Applicable pour les interrupteurs Eco, Advanced et SubstationLine

Informations générales de commande

| | | |
|------------|----------------------------|--|
| Type | IE-SFP-1FE-MM-2 | Version |
| Référence | 2682450000 | SFP Transceiver, 100 Mbit/s, Multimode, LC-Duplex, 4 km, -40 °C...85 |
| GTIN (EAN) | 4050118692266 | °C |
| Qté. | 1 ST | |
| Type | IE-SFP-1FE-SM-30 | Version |
| Référence | 2682460000 | SFP Transceiver, 100 Mbit/s, Singlemode, LC-Duplex, 30 km, -40 |
| GTIN (EAN) | 4050118692259 | °C...85 °C |
| Qté. | 1 ST | |
| Type | IE-SFP-1FE-SM-60 | Version |
| Référence | 2682470000 | SFP Transceiver, 100 Mbit/s, Singlemode, LC-Duplex, 60 km, -40 |
| GTIN (EAN) | 4050118692242 | °C...85 °C |
| Qté. | 1 ST | |
| Type | IE-SFP-1GE-MM-05 | Version |
| Référence | 2682480000 | SFP Transceiver, 1000 Mbit/s, Multimode, LC-Duplex, 0.5 km, -40 |
| GTIN (EAN) | 4050118692235 | °C...85 °C |
| Qté. | 1 ST | |
| Type | IE-SFP-1GE-MM-2 | Version |
| Référence | 2682490000 | SFP Transceiver, 1000 Mbit/s, Multimode, LC-Duplex, 2 km, -40 |
| GTIN (EAN) | 4050118692228 | °C...85 °C |
| Qté. | 1 ST | |
| Type | IE-SFP-1GE-SM-10 | Version |
| Référence | 2682500000 | SFP Transceiver, 1000 Mbit/s, Singlemode, LC-Duplex, 10 km, -40 |
| GTIN (EAN) | 4050118692211 | °C...85 °C |
| Qté. | 1 ST | |
| Type | IE-SFP-1GE-SM-40 | Version |
| Référence | 2682510000 | SFP Transceiver, 1000 Mbit/s, Singlemode, LC-Duplex, 40 km, -40 |
| GTIN (EAN) | 4050118692204 | °C...85 °C |
| Qté. | 1 ST | |
| Type | IE-SFP-1GE-SM-10-BIDI-T... | Version |
| Référence | 2682520000 | SFP Transceiver, 1000 Mbit/s, Singlemode BiDi, LC-Simplex, 10 km, |
| GTIN (EAN) | 4050118692198 | -40 °C...85 °C |
| Qté. | 1 ST | |
| Type | IE-SFP-1GE-SM-10-BIDI-T... | Version |
| Référence | 2682530000 | SFP Transceiver, 1000 Mbit/s, Singlemode BiDi, LC-Simplex, 10 km, |
| GTIN (EAN) | 4050118692181 | -40 °C...85 °C |
| Qté. | 1 ST | |

IE-SW-BLB-18-16TX-2GESFP

Weidmüller Interface GmbH & Co. KG
 Klingenbergstraße 26
 D-32758 Detmold
 Germany

www.weidmueller.com

Accessoires

| | | |
|------------|----------------------------|---|
| Type | IE-SFP-1GE-SM-20-BIDI-T... | Version |
| Référence | 2682540000 | SFP Transceiver, 1000 Mbit/s, Singlemode BiDi, LC-Simplex, 20 km, |
| GTIN (EAN) | 4050118692174 | -40 °C...85 °C |
| Qté. | 1 ST | |
| Type | IE-SFP-1GE-SM-20-BIDI-T... | Version |
| Référence | 2682550000 | SFP Transceiver, 1000 Mbit/s, Singlemode BiDi, LC-Simplex, 20 km, |
| GTIN (EAN) | 4050118692167 | -40 °C...85 °C |
| Qté. | 1 ST | |

Kit pour installation en rack 19"

- Pour la confection d'appareils conformes DIN sur racks 19"



Informations générales de commande

| | | |
|------------|----------------------------|---------------------------|
| Type | RM-KIT | Version |
| Référence | 1241440000 | Kit for 19"-rack mounting |
| GTIN (EAN) | 4050118029154 | |
| Qté. | 1 ST | |

Kit de montage pour montage sur paroi (BasicLine série B)



Kit de montage pour montage sur paroi (BasicLine séries B) :

Kit pour montage alternatif sur paroi de composants Ethernet industriel basés sur rail DIN (type chapeau) BasicLine séries B.

IE-WALLMOUNT-KIT-MODELE-A pour une utilisation avec :

- Interrupteurs Ethernet industriel de la gamme de produits IE-SW- BLB05/BLB08/BLB10 IE-WALLMOUNT-KIT-MODELE-B pour une utilisation avec :
- Ethernet industriel Interrupteurs des gammes de produits IE-SW- BLB16/BLB18/BLB24

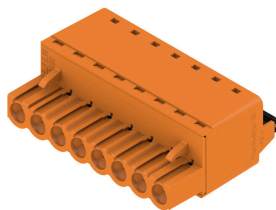
Informations générales de commande

| | | |
|------------|----------------------------|-----------------------|
| Type | IE-WALLMOUNT-KIT-MODEL-B | Version |
| Référence | 3032770000 | Kit for wall mounting |
| GTIN (EAN) | 4099986984523 | |
| Qté. | 1 ST | |

Accessoires

www.weidmueller.com

BLF 5.08HC/180 SN



Aussi fiable que l'original, testé et éprouvé, et intégrant des détails innovants :

La version BLF 5.08HC PUSH IN du connecteur femelle BLZP 5.08HC ne se distingue pas uniquement par sa technique de raccordement : elle est également d'une conception plus réduite. L'innovant système de raccordement à ressort PUSH IN de Weidmüller représente l'avenir du raccordement de conducteurs facile et sans outil. HC = Courant fort.

En termes de polyvalence, le BLF 5.08HC est équivalent aux anciennes versions, qui font référence :

- 3 orientations de sortie du conducteur testées et éprouvées offrent la souplesse pour les conceptions spécifiques
- 4 versions de brides et un levier de verrouillage breveté permettent de baser le système de verrouillage sur les exigences de l'utilisateur
- Utilisation des combinaisons de prise BLF 5.08HC et SL 5.08HC afin d'atteindre les spécifications nominales maximales.

Informations générales de commande

| | | |
|------------|----------------------------|---|
| Type | BLF 5.08HC/06/180 SN BK... | Version |
| Référence | 1013470000 | Connecteur pour circuit imprimé, Connecteur femelle, 5.08 mm, |
| GTIN (EAN) | 4032248721627 | Nombre de pôles: 6, 180°, PUSH IN avec actionneur, Plage de |
| Qté. | 60 ST | serrage, max. : 3.31 mm², Boîte |