

## SH ETH U

**Weidmüller Interface GmbH & Co. KG**

Klingenbergstraße 26  
D-32758 Detmold  
Germany

www.weidmueller.com



### Caractéristiques et avantages :

- Compatible Ethernet-APL
- Conception économisant de l'espace et du poids
- Alternative économique aux raccordements RJ45 et M12
- Disponible avec PUSH IN, SNAP IN, étrier ou connexion à ressort de tension
- Adapté au process de soudure THT et THR
- Communication 10 Mbit/s pour les longues distances (1000m) selon IEEE 802.3cg-2019
- Raccorder l'alimentation à distance PoDL selon IEEE 802.3bu
- L'Ethernet-APL est compatible avec tous les appareils IoT et adapté à l'industrie des processus

### Informations générales de commande

|            |   |
|------------|---|
| Version    | Étrier de blindage, Accessoires, Bride vissée, Nombre de pôles: 1, zingué, gris argent, Boîte |
| Référence  | <a href="#">2903230000</a>  |
| Type       | SH ETH U  |
| GTIN (EAN) | 4099986575172   |
| Qté.       | 25 Pièce  |
| Emballage  | Boîte   |

## SH ETH U

**Weidmüller Interface GmbH & Co. KG**  
 Klingenbergstraße 26  
 D-32758 Detmold  
 Germany

www.weidmueller.com

## Caractéristiques techniques

## Agréments

|      |          |
|------|----------|
| ROHS | Conforme |
|------|----------|

## Dimensions et poids

|            |         |                     |             |
|------------|---------|---------------------|-------------|
| Profondeur | 26.9 mm | Profondeur (pouces) | 1.0591 inch |
| Hauteur    | 15.1 mm | Hauteur (pouces)    | 0.5945 inch |
| Largeur    | 22.4 mm | Largeur (pouces)    | 0.8819 inch |
| Poids net  | 2.48 g  |                     |             |

## Conformité environnementale du produit

|                           |   |
|---------------------------|---|
| Statut de conformité RoHS | Conforme sans exemption                 |
| REACH SVHC                | Pas de SVHC au-dessus de 0,1 % en poids |

## Classifications

|             |             |             |             |
|-------------|-------------|-------------|-------------|
| ETIM 8.0    | EC002637    | ETIM 9.0    | EC002637    |
| ETIM 10.0   | EC002637    | ECLASS 14.0 | 27-46-02-01 |
| ECLASS 15.0 | 27-46-02-01 |             |             |

## Caractéristiques du système

|                         |                                  |                               |              |
|-------------------------|----------------------------------|-------------------------------|--------------|
| Nombre de pôles         | 1                                | Matériau de blindage          | Acier        |
| Blindage                | 360° mise en contact du blindage | Fermeture latérale, propriété | Bride vissée |
| Type de raccordement    | Raccordement vissé               | Diamètre de câble, max.       | 8 mm         |
| Diamètre de câble, min. | 4.5 mm                           | Famille de produits           | Accessoires  |
| Surface de blindage     | zingué                           |                               |              |

## Données des matériaux

|                                     |                   |                                     |          |
|-------------------------------------|-------------------|-------------------------------------|----------|
| Couleur                             | gris argent       | Tableau des couleurs (similaire)    | RAL 7001 |
| Matériau des contacts               | Alliage de cuivre | Surface du contact                  | zingué   |
| Température de stockage, min.       | -40 °C            | Température de stockage, max.       | 80 °C    |
| Température de fonctionnement, min. | -40 °C            | Température de fonctionnement, max. | 80 °C    |

## Emballage

|             |          |              |           |
|-------------|----------|--------------|-----------|
| Emballage   | Boîte    | Longueur VPE | 118.00 mm |
| Largeur VPE | 89.00 mm | Hauteur VPE  | 31.00 mm  |

## Note importante

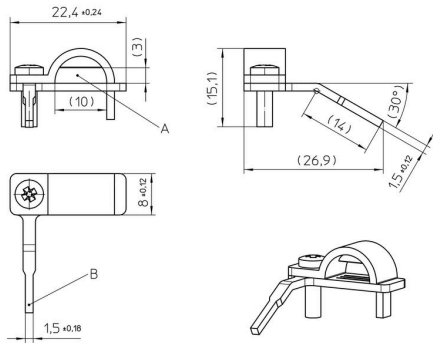
Remarques

## SH ETH U

**Weidmüller Interface GmbH & Co. KG**  
Klingenbergstraße 26  
D-32758 Detmold  
Germany

## Dessins

[www.weidmueller.com](http://www.weidmueller.com)



A) Clamping range  
B) Contact pin for cross sections 1,5mm<sup>2</sup>  
Units are in millimeters [mm] and degrees [°]

