

SH ETH U

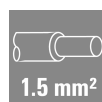
Weidmüller Interface GmbH & Co. KG

Klingenbergstraße 26

D-32758 Detmold

Germany

www.weidmueller.com



Caractéristiques et avantages :

- Compatible Ethernet-APL
- Conception économisant de l'espace et du poids
- Alternative économique aux raccordements RJ45 et M12
- Disponible avec PUSH IN, SNAP IN, étrier ou connexion à ressort de tension
- Adapté au process de soudure THT et THR
- Communication 10 Mbit/s pour les longues distances (1000m) selon IEEE 802.3cg-2019
- Raccorder l'alimentation à distance PoDL selon IEEE 802.3bu
- L'Ethernet-APL est compatible avec tous les appareils IoT et adapté à l'industrie des processus

Informations générales de commande

Version	Étrier de blindage, Accessoires, Bride vissée, Nombre de pôles: 1, zingué, gris argent, Boîte
Référence	2903230000
Type	SH ETH U
GTIN (EAN)	4099986575172
Qté.	25 Pièce
Emballage	Boîte

Technical data

Agréments

ROHS	Conforme
------	----------

Dimensions et poids

Profondeur	26.9 mm	Profondeur (pouces)	1.0591 inch
Hauteur	15.1 mm	Hauteur (pouces)	0.5945 inch
Largeur	22.4 mm	Largeur (pouces)	0.8819 inch
Poids net	2.48 g		

Conformité environnementale du produit

Statut de conformité RoHS	Conforme sans exemption
REACH SVHC	Pas de SVHC au-dessus de 0,1 % en poids

Classifications

ETIM 8.0	EC002637	ETIM 9.0	EC002637
ETIM 10.0	EC002637	ECLASS 14.0	27-46-02-01
ECLASS 15.0	27-46-02-01		

Caractéristiques du système

Nombre de pôles	1	Matériau de blindage	Acier
Blindage	360° mise en contact du blindage	Fermeture latérale, propriété	Bride vissée
Type de raccordement	Raccordement vissé	Diamètre de câble, max.	8 mm
Diamètre de câble, min.	4.5 mm	Famille de produits	Accessoires
Surface de blindage	zingué		

Données des matériaux

Couleur	gris argent	Tableau des couleurs (similaire)	RAL 7001
Matériau des contacts	Alliage de cuivre	Surface du contact	zingué
Température de stockage, min.	-40 °C	Température de stockage, max.	80 °C
Température de fonctionnement, min.	-40 °C	Température de fonctionnement, max.	80 °C

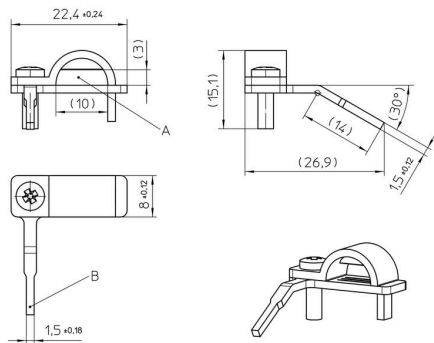
Emballage

Emballage	Boîte	Longueur VPE	118.00 mm
Largeur VPE	89.00 mm	Hauteur VPE	31.00 mm

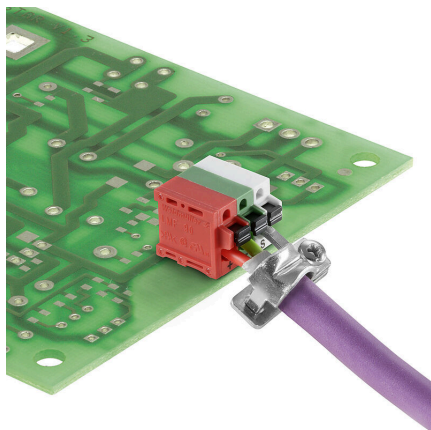
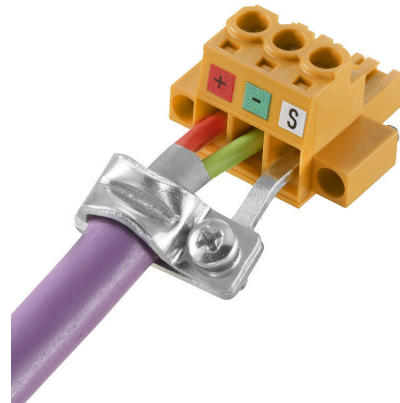
Note importante

Remarques

Drawings



A) Clamping range
B) Contact pin for cross sections 1,5mm²
Units are in millimeters [mm] and degrees [°]



ethernet-apl™
advanced physical layer

