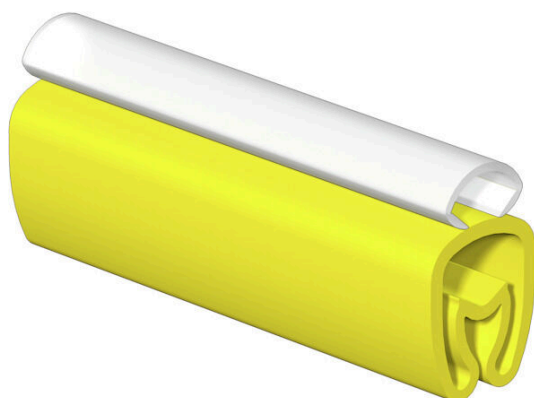


VT-TM 2/30 HF-V0**Weidmüller Interface GmbH & Co. KG**

Klingenbergstraße 26

D-32758 Detmold

Germany

www.weidmueller.com**Informations générales de commande**

Version	, Étui x 5.3 mm, TPU, Couleur: jaune, transparent, Diamètre extérieur du conducteur: 4 - 10 mm
Référence	2902810000
Type	VT-TM 2/30 HF-V0
GTIN (EAN)	4099986005365
Qté.	100 Pièce

VT-TM 2/30 HF-V0

Weidmüller Interface GmbH & Co. KG

Klingenbergstraße 26

D-32758 Detmold

Germany

www.weidmueller.com

Technical data

Agréments

ROHS	Conforme
------	----------

Dimensions et poids

Hauteur	30 mm	Hauteur (pouces)	1.1811 inch
Largeur	5.3 mm	Largeur (pouces)	0.2087 inch
Poids net	0.92 g		

Températures

plage de température d'utilisation	-30...90 °C
------------------------------------	-------------

Conformité environnementale du produit

Statut de conformité RoHS	Conforme sans exemption
REACH SVHC	Pas de SVHC au-dessus de 0,1 % en poids

Classifications

ETIM 8.0	EC001530	ETIM 9.0	EC001530
ETIM 10.0	EC001530	ECLASS 14.0	27-28-11-02
ECLASS 15.0	27-28-11-02		

Caractéristiques générales

Type d'impression	vierge	Largeur	5.3 mm
Classe d'inflammabilité selon UL 94	V-0	Plage de température d'utilisation, max.	90 °C
Plage de température d'utilisation, min.	-30 °C	Couleur	jaune, transparent
Halogène	Non	Matériau de base	TPU
Caractères imprimés	sans	Industries recommandées	Transports, Machines
plage de température d'utilisation	-30...90 °C		

Repères de fils et de câbles

Halogène	Non	Section de raccordement du conducteur, 2.5 mm ² max.	
Section de raccordement du conducteur, 0.75 mm ² min.		Diamètre extérieur du conducteur, max.	10 mm
Diamètre extérieur du conducteur, min.	4 mm	Diamètre extérieur du conducteur	4 - 10 mm
Section de raccordement de conducteur 0.75 - 2.5 mm ²			

VT-TM 2/30 HF-V0

Weidmüller Interface GmbH & Co. KG

Klingenbergstraße 26

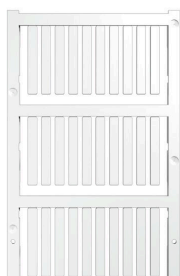
D-32758 Detmold

Germany

www.weidmueller.com

Accessories

Vierge



Le TM-I est un type de repère reconnu et approuvé dans le domaine du transport. Il existe plusieurs longueurs de repères pour des marquages individuels avec de longues suites de caractères. Séparation et mise en place faciles grâce au champ de repérage du projet. Le montage préalable des étuis et l'équipement ultérieur avec des plaquettes assurent une flexibilité élevée

Le contour spécial du TM-I permet un assemblage facile et offre une tenue ferme et sécurisée. Ils sont compatibles avec de nombreux étuis courants du commerce. Grâce au format MultiCard, les étiquettes peuvent être rapidement et facilement imprimées avec PrintJet CONNECT, un traceur ou le stylo STI.

- Séparation et mise en place faciles grâce au champ de repérage du projet.
- Repérage reconnu et approuvé dans l'industrie du transport
- Le montage préalable des étuis et l'équipement ultérieur avec des plaquettes assurent une flexibilité élevée
- Ne pas utiliser pour des marquages au moyen de P-Ink ou du stylo STI en liaison avec les étuis CLI TPour impression personnalisée : Veuillez nous envoyer un fichier dans le format de notre logiciel de repérage M-Print PRO ou M-Print PRO Online (sans installation) pour vos spécifications de repérage.

Informations générales de commande

Type	TM-I 30 MC NE WS	Version
Référence	1876390000	TM-I, Repérages d'inserts, 1.3 - 35 mm, 30 x 4 mm, blanc
GTIN (EAN)	4032248466450	
Qté.	300 ST	
Type	TM-I 30 MC NE GE	Version
Référence	1876370000	TM-I, Repérages d'inserts, 1.3 - 35 mm, 30 x 4 mm, jaune
GTIN (EAN)	4032248466443	
Qté.	300 ST	
Type	TM-I 30 MC NE RT	Version
Référence	1876380000	TM-I, Repérages d'inserts, 1.3 - 35 mm, 30 x 4 mm, Rouge
GTIN (EAN)	4032248466474	
Qté.	300 ST	
Type	TM-I 30 MC NE BL	Version
Référence	1876400000	TM-I, Repérages d'inserts, 1.3 - 35 mm, 30 x 4 mm, bleu
GTIN (EAN)	4032248466467	
Qté.	300 ST	
Type	TM-I 30 MC NE GN	Version
Référence	1365610000	TM-I, Repérages d'inserts, 1.7 - 79 mm, 30 x 4 mm, vert
GTIN (EAN)	4050118171907	
Qté.	300 ST	

VT-TM 2/30 HF-V0**Weidmüller Interface GmbH & Co. KG**

Klingenbergstraße 26

D-32758 Detmold

Germany

www.weidmueller.com**Accessories****TM-I 30**

Fiabilité du processus : TM-I

Les repères enfichables TM-I disposent d'un ergot de guidage qui leur permet de glisser facilement dans les étuis transparents de type TM. Une fois que le repère est en place, l'ergot est cassé au niveau du point coupure prédéterminé. Les étuis prêts à l'emploi peuvent alors être simplement glissés le long des conducteurs. Avantages : de larges volumes peuvent être préconfectionnés rapidement en une seule étape.

Informations générales de commande

Type	TM-I 30 MM WS	Version
Référence	2005530000	TM-I, Repérages d'inserts, 1.3 - 35 mm, 30 x 4 mm, blanc
GTIN (EAN)	4050118390070	
Qté.	2000 ST	
Type	TM-I 30 MM GE	Version
Référence	2005700000	TM-I, Repérages d'inserts, 1.3 - 35 mm, 30 x 4 mm, jaune
GTIN (EAN)	4050118390339	
Qté.	2000 ST	
Type	TM-I 30 MM RT	Version
Référence	2005870000	TM-I, Repérages d'inserts, 1.3 - 35 mm, 30 x 4 mm, Rouge
GTIN (EAN)	4050118390384	
Qté.	2000 ST	
Type	TM-I 30 MM BL	Version
Référence	2005990000	TM-I, Repérages d'inserts, 1.3 - 35 mm, 30 x 4 mm, bleu
GTIN (EAN)	4050118390452	
Qté.	2000 ST	