

W2C 4 FS 100-250V DB

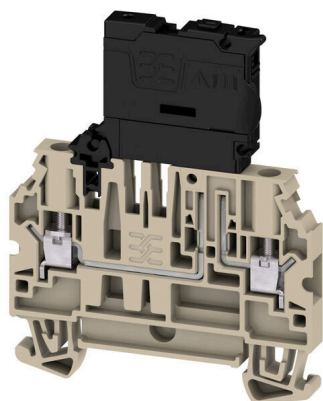
Weidmüller Interface GmbH & Co. KG

Klingenbergstraße 26

D-32758 Detmold

Germany

www.weidmueller.com



L'automatisation en industrie des processus nécessite des solutions flexibles pour les processus de production complexes. Vos schémas de connexions ne sont pas moins complexes et subissent souvent des changements peu avant la fin. Avec notre nouvelle gamme de blocs de jonction de multiplexage DCS, vous pouvez résoudre ces défis. Même un « changement de dernière minute » est possible pour vous sans avoir à changer le câblage que vous avez déjà fait. Grâce à l'agencement simple et double niveau des blocs de jonction, associé à la fourniture des quatre fonctions de base (continuité, déconnexion, fusible, terre), vous obtenez une flexibilité maximale lors de la connexion de vos appareils câblés sur le terrain. Nous vous proposons également une alternative à la connexion du blindage au PE pour vos concepts de blindage sans potentiel.

Informations générales de commande

| | |
|------------|--|
| Version | Bloc de jonction à fusible, Raccordement vissé, Beige foncé, 4 mm ² , 6.3 A, 250 V, Nombre de raccordements: 2, Nombre d'étages: 1, TS 35 |
| Référence | 2893080000 |
| Type | W2C 4 FS 100-250V DB |
| GTIN (EAN) | 4064675884668 |
| Qté. | 50 Pièce |

Caractéristiques techniques

Agréments

Agréments



| | |
|-------------------------|-----------------------------|
| ROHS | Conforme |
| UL File Number Search | Site Web UL |
| Certificat N° (cURus) | E60693 |
| Certificat N° (cURusEX) | E184763 |

Dimensions et poids

| | | | |
|------------|---------|---------------------|-------------|
| Profondeur | 75 mm | Profondeur (pouces) | 2.9527 inch |
| Hauteur | 60 mm | Hauteur (pouces) | 2.3622 inch |
| Largeur | 6.1 mm | Largeur (pouces) | 0.2402 inch |
| Poids net | 18.32 g | | |

Températures

| | | | |
|--|--------|--|--------|
| Température d'utilisation permanente, min. | -60 °C | Température d'utilisation permanente, max. | 130 °C |
|--|--------|--|--------|

Conformité environnementale du produit

| | |
|---------------------------|---|
| Statut de conformité RoHS | Conforme sans exemption |
| REACH SVHC | Pas de SVHC au-dessus de 0,1 % en poids |

Classifications

| | | | |
|-------------|-------------|-------------|-------------|
| ETIM 8.0 | EC000899 | ETIM 9.0 | EC000899 |
| ETIM 10.0 | EC000899 | ECLASS 14.0 | 27-25-01-13 |
| ECLASS 15.0 | 27-25-01-13 | | |

Caractéristiques nominales selon IECEx/ATEX

| | | | |
|----------------------|-----------------|------------------------------------|-------------------|
| Certificat N° (ATEX) | TUEV20ATEX8502U | Certificat N° (IECEX) | IECEXTUR20.0014U |
| Courant (ATEX) | 6.3 A | Section max. du conducteur (ATEX) | 4 mm ² |
| Courant (IECEX) | 6.3 A | Section max. du conducteur (IECEX) | 4 mm ² |

Autres caractéristiques techniques

| | | | |
|------------------------|--------|--|-----|
| Côté ouvert | droite | enclipsable | Oui |
| Instruction de montage | TS 35 | Version à I#92épreuve de I#92explosion | Non |
| Type de montage | TS 35 | | |

Caractéristiques des matériaux

| | | | |
|-------------------------------------|-------|---------|-------------|
| Matériau de base | Wemid | Couleur | Beige foncé |
| Classe d'inflammabilité selon UL 94 | V-0 | | |

W2C 4 FS 100-250V DB

Weidmüller Interface GmbH & Co. KG
Klingenbergstraße 26
D-32758 Detmold
Germany

www.weidmueller.com

Caractéristiques techniques

Caractéristiques du système

| | | | |
|---------------------------------|-------|---------------------------------------|-----|
| Flasque de fermeture nécessaire | Oui | Nombre de polarités | 1 |
| Nombre d'étages | 1 | Nombre de points de contact par étage | 2 |
| Nombre de potentiels par étage | 1 | Etages internes pontés | Non |
| Barrette de liaison équipée | TS 35 | Fonction N | Non |
| Fonction PE | Non | Fonction PEN | Non |

Caractéristiques nominales

| | | | |
|---|-------------------|--------------------------|---------------|
| Section nominale | 4 mm ² | Tension nominale | 250 V |
| Tension nominale DC | 250 V | Courant nominal | 6.3 A |
| Courant avec conducteur max. | 6.3 A | Normes | IEC 60947-7-3 |
| Résistance de passage selon CEI 60947-7-x | 1 mΩ | Tension de choc nominale | 6 kV |
| Catégorie de surtension | III | Degré de pollution | 3 |

Caractéristiques nominales selon CSA

| | | | |
|----------------------------------|--------|---------------------|-----------------|
| Section max. du conducteur (CSA) | 12 AWG | Tension Gr C (CSA) | 300 V |
| Courant gr. c (CSA) | 10 A | Certificat N° (CSA) | 227442-80219640 |
| Tension Gr B (CSA) | 300 V | Courant gr. B (CSA) | 10 A |
| Tension Gr D (CSA) | 600 V | Courant gr. D (CSA) | 5 A |
| Section min. du conducteur (CSA) | 24 AWG | | |

Caractéristiques nominales selon UL

| | | | |
|--|--------|---|--------|
| Taille du conducteur Câblage d'usine max. (cURus) | 12 AWG | Certificat N° (cURus) | E60693 |
| Taille du conducteur Câblage d'installation min. (cURus) | 24 AWG | Taille du conducteur Câblage d'usine min. (cURus) | 24 AWG |
| Taille du conducteur Câblage d'installation max. (cURus) | 12 AWG | | |

Conducteur raccordable (autre raccordement)

| | | | |
|--|--------------------|--|--|
| Type de raccordement, autre raccordement | Raccordement vissé | | |
|--|--------------------|--|--|

Généralités

| | | | |
|---|-------|------------------------|---------------|
| Section de raccordement du conducteur, AWG 10 AWG, max. | | Instruction de montage | TS 35 |
| Section de raccordement du conducteur, AWG 24 AWG, min. | | Normes | IEC 60947-7-3 |
| Barrette de liaison équipée | TS 35 | | |

Raccordement (raccordement nominal)

| | | | |
|-------------------------|----------------------|---|--------------------|
| Calibre selon 60 947-1 | A3 | Section de raccordement du conducteur, AWG 10 AWG, max. | |
| Sens de raccordement | latéralement | Couple de serrage, max. | 0.8 Nm |
| Couple de serrage, min. | 0.5 Nm | Longueur de dénudage | 8 mm |
| Type de raccordement 2 | Raccordement vissé | Type de raccordement | Raccordement vissé |
| Nombre de raccords | 2 | Plage de serrage, max. | 6 mm ² |
| Plage de serrage, min. | 0.25 mm ² | Vis de serrage | M 3 |

W2C 4 FS 100-250V DB

Weidmüller Interface GmbH & Co. KG
 Klingenbergstraße 26
 D-32758 Detmold
 Germany

www.weidmueller.com

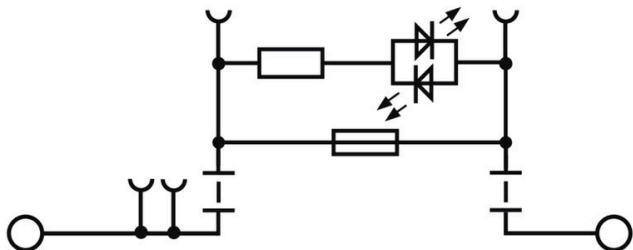
Caractéristiques techniques

| | | |
|--|--------------|---|
| Dimension de la lame | 0,6 x 3,5 mm | Section de raccordement du conducteur, AWG 24 AWG, min. |
| Section de raccordement du conducteur, 4 mm ² souple avec embout DIN 46228/4, max. | | Section de raccordement du conducteur, 0,25 mm ² souple avec embout DIN 46228/4, min. |
| Section de raccordement du conducteur, 4 mm ² souple avec embout DIN 46228/1, max. | | Section de raccordement du conducteur, 0,25 mm ² souple avec embout DIN 46228/1, min. |
| Section de raccordement du conducteur, 6 mm ² souple, max. | | Section de raccordement du conducteur, 0,25 mm ² souple, min. |
| Section de raccordement, semi-rigide, 6 mm ² max. | | Section de raccordement, semi-rigide, 0,25 mm ² min. |
| Embouts doubles, max. 1,5 mm ² | | Embouts doubles, min. 0,5 mm ² |
| Section de raccordement du conducteur, 6 mm ² rigide, max. | | Section de raccordement du conducteur, 0,25 mm ² rigide, min. |
| Section de raccordement, souple, min. 0,25 mm ² | | |

Note importante

Informations sur le produit La tension dépend de l'élément de fusible ou du voyant indicateur sélectionné

Dessins



W2C 4 FS 100-250V DB

Weidmüller Interface GmbH & Co. KG
 Klingenbergstraße 26
 D-32758 Detmold
 Germany

Accessoires

www.weidmueller.com

Connexions transversales



La distribution ou la multiplication d'un potentiel aux blocs de jonction adjacents est réalisée par une connexion transversale. Un effort supplémentaire de câblage peut être facilement évité. Même si les pôles sont cassés, la fiabilité des contacts dans les blocs de jonction est toujours assurée. Notre portefeuille offre des systèmes de connexion transversale enfichables et vissables pour les blocs de jonction modulaires.

Informations générales de commande

| | | |
|------------|----------------------------|--|
| Type | ZQV 4N/10 | Version |
| Référence | 1528090000 | Connecteur transversal (bloc de jonction), enfiché, Orange, 32 A, |
| GTIN (EAN) | 4050118332896 | Nombre de pôles: 10, Pas en mm (P): 6.10, Isolé: Oui, Largeur: 58.7 |
| Qté. | 20 ST | mm |
| Type | ZQV 4N/10 BK | Version |
| Référence | 2810830000 | Connecteur transversal (bloc de jonction), enfiché, noir, 32 A, Nombre |
| GTIN (EAN) | 4064675283447 | de pôles: 10, Pas en mm (P): 6.10, Isolé: Oui, Largeur: 58.7 mm |
| Qté. | 20 ST | |
| Type | ZQV 4N/10 BL | Version |
| Référence | 1528230000 | Connecteur transversal (bloc de jonction), enfiché, bleu, 32 A, |
| GTIN (EAN) | 4050118333138 | Nombre de pôles: 10, Pas en mm (P): 6.10, Isolé: Oui, Largeur: 58.7 |
| Qté. | 20 ST | mm |
| Type | ZQV 4N/10 RD | Version |
| Référence | 2460740000 | Connecteur transversal (bloc de jonction), enfiché, Rouge, 32 A, |
| GTIN (EAN) | 4050118476163 | Nombre de pôles: 10, Pas en mm (P): 6.10, Isolé: Oui, Largeur: 58.7 |
| Qté. | 20 ST | mm |
| Type | ZQV 4N/10 WT | Version |
| Référence | 2831790000 | Connecteur transversal (bloc de jonction), enfiché, blanc, 32 A, |
| GTIN (EAN) | 4064675417026 | Nombre de pôles: 10, Pas en mm (P): 6.10, Isolé: Oui, Largeur: 58.7 |
| Qté. | 20 ST | mm |
| Type | ZQV 4N/2 | Version |
| Référence | 1527930000 | Connecteur transversal (bloc de jonction), enfiché, Orange, 32 A, |
| GTIN (EAN) | 4050118332766 | Nombre de pôles: 2, Pas en mm (P): 6.10, Isolé: Oui, Largeur: 9.9 mm |
| Qté. | 60 ST | |
| Type | ZQV 4N/2 BK | Version |
| Référence | 2810840000 | Connecteur transversal (bloc de jonction), enfiché, noir, 32 A, Nombre |
| GTIN (EAN) | 4064675283454 | de pôles: 2, Pas en mm (P): 6.10, Isolé: Oui, Largeur: 9.9 mm |
| Qté. | 60 ST | |
| Type | ZQV 4N/2 BL | Version |
| Référence | 1528040000 | Connecteur transversal (bloc de jonction), enfiché, bleu, 32 A, |
| GTIN (EAN) | 4050118332773 | Nombre de pôles: 2, Pas en mm (P): 6.10, Isolé: Oui, Largeur: 9.9 mm |
| Qté. | 60 ST | |
| Type | ZQV 4N/2 RD | Version |
| Référence | 2460450000 | Connecteur transversal (bloc de jonction), enfiché, Rouge, 32 A, |
| GTIN (EAN) | 4050118476149 | Nombre de pôles: 2, Pas en mm (P): 6.10, Isolé: Oui, Largeur: 9.9 mm |
| Qté. | 60 ST | |
| Type | ZQV 4N/2 WT | Version |
| Référence | 2831800000 | Connecteur transversal (bloc de jonction), enfiché, blanc, 32 A, |
| GTIN (EAN) | 4064675417033 | Nombre de pôles: 2, Pas en mm (P): 6.10, Isolé: Oui, Largeur: 119.7 |
| Qté. | 60 ST | mm |

W2C 4 FS 100-250V DB

Weidmüller Interface GmbH & Co. KG

Klingenbergstraße 26

D-32758 Detmold

Germany

www.weidmueller.com

Accessoires

| | | |
|------------|----------------------------|--|
| Type | ZQV 4N/20 | Version |
| Référence | 2883800000 | Connecteur transversal (bloc de jonction), enfiché, Orange, 32 A, |
| GTIN (EAN) | 4064675848769 | Nombre de pôles: 20, Pas en mm (P): 6.10, Isolé: Oui, Largeur: 27.95 |
| Qté. | 20 ST | mm |
| Type | ZQV 4N/20 BK | Version |
| Référence | 2810870000 | Connecteur transversal (bloc de jonction), enfiché, noir, 32 A, Nombre |
| GTIN (EAN) | 4064675283485 | de pôles: 20, Pas en mm (P): 6.10, Isolé: Oui, Largeur: 27.95 mm |
| Qté. | 20 ST | |
| Type | ZQV 4N/20 BL | Version |
| Référence | 2810850000 | Connecteur transversal (bloc de jonction), enfiché, bleu, 32 A, |
| GTIN (EAN) | 4064675283461 | Nombre de pôles: 10, Pas en mm (P): 6.10, Isolé: Oui, Largeur: 119.7 |
| Qté. | 20 ST | mm |
| Type | ZQV 4N/20 RD | Version |
| Référence | 2810860000 | Connecteur transversal (bloc de jonction), enfiché, Rouge, 32 A, |
| GTIN (EAN) | 4064675283478 | Nombre de pôles: 20, Pas en mm (P): 6.10, Isolé: Oui, Largeur: 27.95 |
| Qté. | 20 ST | mm |
| Type | ZQV 4N/3 | Version |
| Référence | 1527940000 | Connecteur transversal (bloc de jonction), enfiché, Orange, 32 A, |
| GTIN (EAN) | 4050118332865 | Nombre de pôles: 3, Pas en mm (P): 6.10, Isolé: Oui, Largeur: 16 mm |
| Qté. | 60 ST | |
| Type | ZQV 4N/3 BK | Version |
| Référence | 2810880000 | Connecteur transversal (bloc de jonction), enfiché, noir, 32 A, Nombre |
| GTIN (EAN) | 4064675283492 | de pôles: 3, Pas en mm (P): 6.10, Isolé: Oui, Largeur: 27.95 mm |
| Qté. | 60 ST | |
| Type | ZQV 4N/3 BL | Version |
| Référence | 1528080000 | Connecteur transversal (bloc de jonction), enfiché, bleu, 32 A, |
| GTIN (EAN) | 4050118333008 | Nombre de pôles: 3, Pas en mm (P): 6.10, Isolé: Oui, Largeur: 16 mm |
| Qté. | 60 ST | |
| Type | ZQV 4N/3 RD | Version |
| Référence | 2460810000 | Connecteur transversal (bloc de jonction), enfiché, Rouge, 32 A, |
| GTIN (EAN) | 4050118476231 | Nombre de pôles: 3, Pas en mm (P): 6.10, Isolé: Oui, Largeur: 16 mm |
| Qté. | 60 ST | |
| Type | ZQV 4N/3 WT | Version |
| Référence | 2831810000 | Connecteur transversal (bloc de jonction), enfiché, blanc, 32 A, |
| GTIN (EAN) | 4064675417040 | Nombre de pôles: 3, Pas en mm (P): 6.10, Isolé: Oui, Largeur: 247.8 |
| Qté. | 60 ST | mm |
| Type | ZQV 4N/30 | Version |
| Référence | 2561580000 | Connecteur transversal (bloc de jonction), enfiché, Orange, 32 A, |
| GTIN (EAN) | 4050118570113 | Nombre de pôles: 30, Pas en mm (P): 6.10, Isolé: Oui, Largeur: 181.7 |
| Qté. | 5 ST | mm |
| Type | ZQV 4N/30 BL | Version |
| Référence | 2561610000 | Connecteur transversal (bloc de jonction), enfiché, bleu, 32 A, |
| GTIN (EAN) | 4050118569971 | Nombre de pôles: 30, Pas en mm (P): 6.10, Isolé: Oui, Largeur: 181.7 |
| Qté. | 5 ST | mm |
| Type | ZQV 4N/30 RD | Version |
| Référence | 2561600000 | Connecteur transversal (bloc de jonction), enfiché, Rouge, 32 A, |
| GTIN (EAN) | 4050118569964 | Nombre de pôles: 30, Pas en mm (P): 6.10, Isolé: Oui, Largeur: 181.7 |
| Qté. | 5 ST | mm |
| Type | ZQV 4N/32 | Version |
| Référence | 2561670000 | Connecteur transversal (bloc de jonction), enfiché, Orange, 32 A, |
| GTIN (EAN) | 4050118570175 | Nombre de pôles: 32, Pas en mm (P): 6.10, Isolé: Oui, Largeur: 193.9 |
| Qté. | 5 ST | mm |

W2C 4 FS 100-250V DB

Weidmüller Interface GmbH & Co. KG
 Klingenbergstraße 26
 D-32758 Detmold
 Germany

www.weidmueller.com

Accessoires

| | | |
|------------|----------------------------|--|
| Type | ZQV 4N/4 | Version |
| Référence | 1527970000 | Connecteur transversal (bloc de jonction), enfiché, Orange, 32 A, |
| GTIN (EAN) | 4050118332889 | Nombre de pôles: 4, Pas en mm (P): 6.10, Isolé: Oui, Largeur: 22.1 |
| Qté. | 60 ST | mm |
| Type | ZQV 4N/4 BK | Version |
| Référence | 2810890000 | Connecteur transversal (bloc de jonction), enfiché, noir, 32 A, Nombre |
| GTIN (EAN) | 4064675283607 | de pôles: 4, Pas en mm (P): 6.10, Isolé: Oui, Largeur: 27.95 mm |
| Qté. | 60 ST | |
| Type | ZQV 4N/4 BL | Version |
| Référence | 1528120000 | Connecteur transversal (bloc de jonction), enfiché, bleu, 32 A, |
| GTIN (EAN) | 4050118332872 | Nombre de pôles: 4, Pas en mm (P): 6.10, Isolé: Oui, Largeur: 22.1 |
| Qté. | 60 ST | mm |
| Type | ZQV 4N/4 RD | Version |
| Référence | 2460800000 | Connecteur transversal (bloc de jonction), enfiché, Rouge, 32 A, |
| GTIN (EAN) | 4050118476224 | Nombre de pôles: 4, Pas en mm (P): 6.10, Isolé: Oui, Largeur: 22.1 |
| Qté. | 60 ST | mm |
| Type | ZQV 4N/4 WT | Version |
| Référence | 2831820000 | Connecteur transversal (bloc de jonction), enfiché, blanc, 32 A, |
| GTIN (EAN) | 4064675417057 | Nombre de pôles: 4, Pas en mm (P): 6.10, Isolé: Oui, Largeur: 119.7 |
| Qté. | 60 ST | mm |
| Type | ZQV 4N/41 | Version |
| Référence | 2883810000 | Connecteur transversal (bloc de jonction), enfiché, Orange, 32 A, |
| GTIN (EAN) | 4064675848844 | Nombre de pôles: 41, Pas en mm (P): 6.10, Isolé: Oui, Largeur: 253.9 |
| Qté. | 10 ST | mm |
| Type | ZQV 4N/41 BK | Version |
| Référence | 2831890000 | Connecteur transversal (bloc de jonction), enfiché, noir, 32 A, Nombre |
| GTIN (EAN) | 4064675417125 | de pôles: 41, Pas en mm (P): 6.10, Isolé: Oui, Largeur: 253.9 mm |
| Qté. | 10 ST | |
| Type | ZQV 4N/41 BL | Version |
| Référence | 2883820000 | Connecteur transversal (bloc de jonction), enfiché, bleu, 32 A, |
| GTIN (EAN) | 4064675848851 | Nombre de pôles: 41, Pas en mm (P): 6.10, Isolé: Oui, Largeur: 253.9 |
| Qté. | 10 ST | mm |
| Type | ZQV 4N/41 RD | Version |
| Référence | 2883840000 | Connecteur transversal (bloc de jonction), enfiché, Rouge, 32 A, |
| GTIN (EAN) | 4064675848868 | Nombre de pôles: 41, Pas en mm (P): 6.10, Isolé: Oui, Largeur: 253.9 |
| Qté. | 10 ST | mm |
| Type | ZQV 4N/5 | Version |
| Référence | 1527980000 | Connecteur transversal (bloc de jonction), enfiché, Orange, 32 A, |
| GTIN (EAN) | 4050118332759 | Nombre de pôles: 5, Pas en mm (P): 6.10, Isolé: Oui, Largeur: 28.2 |
| Qté. | 60 ST | mm |
| Type | ZQV 4N/5 BK | Version |
| Référence | 2810900000 | Connecteur transversal (bloc de jonction), enfiché, noir, 32 A, Nombre |
| GTIN (EAN) | 4064675283614 | de pôles: 5, Pas en mm (P): 6.10, Isolé: Oui, Largeur: 27.95 mm |
| Qté. | 60 ST | |
| Type | ZQV 4N/5 BL | Version |
| Référence | 1528140000 | Connecteur transversal (bloc de jonction), enfiché, bleu, 32 A, |
| GTIN (EAN) | 4050118333015 | Nombre de pôles: 5, Pas en mm (P): 6.10, Isolé: Oui, Largeur: 28.2 |
| Qté. | 60 ST | mm |
| Type | ZQV 4N/5 RD | Version |
| Référence | 2460790000 | Connecteur transversal (bloc de jonction), enfiché, Rouge, 32 A, |
| GTIN (EAN) | 4050118476217 | Nombre de pôles: 5, Pas en mm (P): 6.10, Isolé: Oui, Largeur: 28.2 |
| Qté. | 60 ST | mm |

W2C 4 FS 100-250V DB

Weidmüller Interface GmbH & Co. KG

Klingenbergstraße 26

D-32758 Detmold

Germany

www.weidmueller.com

Accessoires

| | | |
|------------|----------------------------|--|
| Type | ZQV 4N/5 WT | Version |
| Référence | 2831830000 | Connecteur transversal (bloc de jonction), enfiché, blanc, 32 A, |
| GTIN (EAN) | 4064675417064 | Nombre de pôles: 41, Pas en mm (P): 6.10, Isolé: Oui, Largeur: 247.8 |
| Qté. | 60 ST | mm |
| Type | ZQV 4N/50 | Version |
| Référence | 1528130000 | Connecteur transversal (bloc de jonction), enfiché, Orange, 32 A, |
| GTIN (EAN) | 4050118332902 | Nombre de pôles: 50, Pas en mm (P): 6.10, Isolé: Oui, Largeur: 303.7 |
| Qté. | 5 ST | mm |
| Type | ZQV 4N/50 BL | Version |
| Référence | 1528240000 | Connecteur transversal (bloc de jonction), enfiché, bleu, 32 A, |
| GTIN (EAN) | 4050118333121 | Nombre de pôles: 50, Pas en mm (P): 6.10, Isolé: Oui, Largeur: 303.7 |
| Qté. | 5 ST | mm |
| Type | ZQV 4N/50 RD | Version |
| Référence | 2460730000 | Connecteur transversal (bloc de jonction), enfiché, Rouge, 32 A, |
| GTIN (EAN) | 4050118476156 | Nombre de pôles: 50, Pas en mm (P): 6.10, Isolé: Oui, Largeur: 303.7 |
| Qté. | 5 ST | mm |
| Type | ZQV 4N/6 | Version |
| Référence | 1527990000 | Connecteur transversal (bloc de jonction), enfiché, Orange, 32 A, |
| GTIN (EAN) | 4050118332919 | Nombre de pôles: 6, Pas en mm (P): 6.10, Isolé: Oui, Largeur: 34.3 |
| Qté. | 20 ST | mm |
| Type | ZQV 4N/6 BK | Version |
| Référence | 2810910000 | Connecteur transversal (bloc de jonction), enfiché, noir, 32 A, Nombre |
| GTIN (EAN) | 4064675283621 | de pôles: 6, Pas en mm (P): 6.10, Isolé: Oui, Largeur: 27.95 mm |
| Qté. | 20 ST | |
| Type | ZQV 4N/6 BL | Version |
| Référence | 1528170000 | Connecteur transversal (bloc de jonction), enfiché, bleu, 32 A, |
| GTIN (EAN) | 4050118332926 | Nombre de pôles: 6, Pas en mm (P): 6.10, Isolé: Oui, Largeur: 34.3 |
| Qté. | 20 ST | mm |
| Type | ZQV 4N/6 RD | Version |
| Référence | 2460780000 | Connecteur transversal (bloc de jonction), enfiché, Rouge, 32 A, |
| GTIN (EAN) | 4050118476200 | Nombre de pôles: 6, Pas en mm (P): 6.10, Isolé: Oui, Largeur: 34.3 |
| Qté. | 20 ST | mm |
| Type | ZQV 4N/6 WT | Version |
| Référence | 2831840000 | Connecteur transversal (bloc de jonction), enfiché, blanc, 32 A, |
| GTIN (EAN) | 4064675417071 | Nombre de pôles: 2, Pas en mm (P): 6.10, Isolé: Oui, Largeur: 9.9 mm |
| Qté. | 20 ST | |
| Type | ZQV 4N/7 | Version |
| Référence | 1528020000 | Connecteur transversal (bloc de jonction), enfiché, Orange, 32 A, |
| GTIN (EAN) | 4050118332780 | Nombre de pôles: 7, Pas en mm (P): 6.10, Isolé: Oui, Largeur: 40.4 |
| Qté. | 20 ST | mm |
| Type | ZQV 4N/7 BK | Version |
| Référence | 2810920000 | Connecteur transversal (bloc de jonction), enfiché, noir, 32 A, Nombre |
| GTIN (EAN) | 4064675283638 | de pôles: 7, Pas en mm (P): 6.10, Isolé: Oui, Largeur: 27.95 mm |
| Qté. | 20 ST | |
| Type | ZQV 4N/7 BL | Version |
| Référence | 1528180000 | Connecteur transversal (bloc de jonction), enfiché, bleu, 32 A, |
| GTIN (EAN) | 4050118333114 | Nombre de pôles: 7, Pas en mm (P): 6.10, Isolé: Oui, Largeur: 40.4 |
| Qté. | 20 ST | mm |
| Type | ZQV 4N/7 RD | Version |
| Référence | 2460770000 | Connecteur transversal (bloc de jonction), enfiché, Rouge, 32 A, |
| GTIN (EAN) | 4050118476194 | Nombre de pôles: 7, Pas en mm (P): 6.10, Isolé: Oui, Largeur: 40.4 |
| Qté. | 20 ST | mm |

W2C 4 FS 100-250V DB

Weidmüller Interface GmbH & Co. KG
 Klingenbergstraße 26
 D-32758 Detmold
 Germany

www.weidmueller.com

Accessoires

| | | |
|------------|----------------------------|--|
| Type | ZQV 4N/7 WT | Version |
| Référence | 2831850000 | Connecteur transversal (bloc de jonction), enfiché, blanc, 32 A, |
| GTIN (EAN) | 4064675417088 | Nombre de pôles: 7, Pas en mm (P): 6.10, Isolé: Oui, Largeur: 16 mm |
| Qté. | 20 ST | |
| Type | ZQV 4N/8 | Version |
| Référence | 1528030000 | Connecteur transversal (bloc de jonction), enfiché, Orange, 32 A, |
| GTIN (EAN) | 4050118332841 | Nombre de pôles: 8, Pas en mm (P): 6.10, Isolé: Oui, Largeur: 46.5 mm |
| Qté. | 20 ST | |
| Type | ZQV 4N/8 BK | Version |
| Référence | 2810930000 | Connecteur transversal (bloc de jonction), enfiché, noir, 32 A, Nombre |
| GTIN (EAN) | 4064675283645 | de pôles: 8, Pas en mm (P): 6.10, Isolé: Oui, Largeur: 27.95 mm |
| Qté. | 20 ST | |
| Type | ZQV 4N/8 BL | Version |
| Référence | 1528190000 | Connecteur transversal (bloc de jonction), enfiché, bleu, 32 A, |
| GTIN (EAN) | 4050118332858 | Nombre de pôles: 8, Pas en mm (P): 6.10, Isolé: Oui, Largeur: 46.5 mm |
| Qté. | 20 ST | |
| Type | ZQV 4N/8 RD | Version |
| Référence | 2460760000 | Connecteur transversal (bloc de jonction), enfiché, Rouge, 32 A, |
| GTIN (EAN) | 4050118476187 | Nombre de pôles: 8, Pas en mm (P): 6.10, Isolé: Oui, Largeur: 46.5 mm |
| Qté. | 20 ST | |
| Type | ZQV 4N/8 WT | Version |
| Référence | 2831860000 | Connecteur transversal (bloc de jonction), enfiché, blanc, 32 A, |
| GTIN (EAN) | 4064675417095 | Nombre de pôles: 4, Pas en mm (P): 6.10, Isolé: Oui, Largeur: 22.1 mm |
| Qté. | 20 ST | |
| Type | ZQV 4N/9 | Version |
| Référence | 1528070000 | Connecteur transversal (bloc de jonction), enfiché, Orange, 32 A, |
| GTIN (EAN) | 4050118332797 | Nombre de pôles: 9, Pas en mm (P): 6.10, Isolé: Oui, Largeur: 52.6 mm |
| Qté. | 20 ST | |
| Type | ZQV 4N/9 BK | Version |
| Référence | 2831780000 | Connecteur transversal (bloc de jonction), enfiché, noir, 32 A, Nombre |
| GTIN (EAN) | 4064675417019 | de pôles: 20, Pas en mm (P): 6.10, Isolé: Oui, Largeur: 119.7 mm |
| Qté. | 20 ST | |
| Type | ZQV 4N/9 BL | Version |
| Référence | 1528220000 | Connecteur transversal (bloc de jonction), enfiché, bleu, 32 A, |
| GTIN (EAN) | 4050118333107 | Nombre de pôles: 9, Pas en mm (P): 6.10, Isolé: Oui, Largeur: 52.6 mm |
| Qté. | 20 ST | |
| Type | ZQV 4N/9 RD | Version |
| Référence | 2460750000 | Connecteur transversal (bloc de jonction), enfiché, Rouge, 32 A, |
| GTIN (EAN) | 4050118476170 | Nombre de pôles: 9, Pas en mm (P): 6.10, Isolé: Oui, Largeur: 52.6 mm |
| Qté. | 20 ST | |
| Type | ZQV 4N/9 WT | Version |
| Référence | 2831870000 | Connecteur transversal (bloc de jonction), enfiché, blanc, 32 A, |
| GTIN (EAN) | 4064675417101 | Nombre de pôles: 10, Pas en mm (P): 6.10, Isolé: Oui, Largeur: 58.7 mm |
| Qté. | 20 ST | |

W2C 4 FS 100-250V DB

Weidmüller Interface GmbH & Co. KG
 Klingenbergstraße 26
 D-32758 Detmold
 Germany

www.weidmueller.com

Accessoires

Accessoires



Les accessoires complets de la gamme Klippon® Connect s'harmonisent parfaitement jusqu'au dernier détail. Cela facilite le montage tout en respectant les normes requises

Informations générales de commande

| | | |
|------------|----------------------------|---|
| Type | WEP 2C 4 | Version |
| Référence | 2894210000 | Plaque d'extrémité pour blocs de jonction, Beige foncé, Hauteur: 60 mm, Largeur: 2 mm, V-0, Wemid, enclipsable: Oui |
| GTIN (EAN) | 4064675885191 | |
| Qté. | 20 ST | |
| Type | WEP 2C 4 BK | Version |
| Référence | 2894230000 | Plaque d'extrémité pour blocs de jonction, noir, Hauteur: 60 mm, Largeur: 2 mm, V-0, Wemid, enclipsable: Oui |
| GTIN (EAN) | 4064675885214 | |
| Qté. | 20 ST | |
| Type | WEP 2C 4 BL | Version |
| Référence | 2894220000 | Plaque d'extrémité pour blocs de jonction, bleu, Hauteur: 60 mm, Largeur: 2 mm, V-0, Wemid, enclipsable: Oui |
| GTIN (EAN) | 4064675885207 | |
| Qté. | 20 ST | |

Équerre de blocage



Pour maintenir correctement les blocs de jonction et éviter qu'ils glissent, Weidmüller propose des équerres de blocage. Il existe des versions vissées et non vissées. Il est possible de placer des repères sur les équerres de blocage ainsi que des repères de groupe et il est possible de mettre des fiches de contrôle.

Informations générales de commande

| | | |
|------------|----------------------------|--|
| Type | WEW 35/2 | Version |
| Référence | 1061200000 | Équerre de blocage, Beige foncé, TS 35, HB, Wemid, Largeur: 8 mm, 100 °C |
| GTIN (EAN) | 4008190030230 | |
| Qté. | 50 ST | |
| Type | WEW 35/2 GR | Version |
| Référence | 1859200000 | Équerre de blocage, gris, TS 35, V-2, Wemid, Largeur: 8 mm, 100 °C |
| GTIN (EAN) | 4032248411658 | |
| Qté. | 50 ST | |
| Type | WEW 35/2 SW | Version |
| Référence | 1061210000 | Équerre de blocage, noir, TS 35, V-2, Wemid, Largeur: 8 mm, 100 °C |
| GTIN (EAN) | 4032248136278 | |
| Qté. | 50 ST | |

W2C 4 FS 100-250V DB

Weidmüller Interface GmbH & Co. KG

Klingenbergstraße 26

D-32758 Detmold

Germany

www.weidmueller.com

Accessoires

Tournevis droit



Tournevis pour vis tête fendue avec lame ronde, SD DIN 5265, ISO 2380/2, empreinte selon DIN 5264, ISO 2380/1, pointe chrome top, poignée SoftFinish

Informations générales de commande

| | | | |
|------------|----------------------------|--|--|
| Type | SDS 0.6X3.5X100 | Version | |
| Référence | 2749340000 | Tournevis, Largeur de la lame (B): 3.5 mm, longueur de la lame: 100 mm, Epaisseur de la lame (A): 0.6 mm | |
| GTIN (EAN) | 4050118895568 | | |
| Qté. | 1 ST | | |

WS 8/6



WS/ DEK

Les repères de bornes MultiMark utilisent un matériau composite innovant constitué de deux composants. Le contour rigide de la base du repère s'enclenche solidement dans le connecteur. La surface élastique rend le repère facile à installer. Ce matériau spécialement perforé permet l'étirement des bandes pour prendre en compte les légères variations d'écartement qui tendent à se cumuler, notamment dans le cas de blocs de jonction longs. Avantage supplémentaire : l'excellente imprimabilité du matériau de la surface garantit un repérage durable et résistant à l'usure. Une résolution d'impression de 300 dpi offre également une très bonne lisibilité.

Vos avantages avec MultiMark

- Compatible avec les blocs de jonction modulaires Weidmüller
- Maintien ferme et impression durable
- Les bandes continues permettent de gagner du temps à l'installation
- Montage facile grâce à un matériau composite innovant
- Grandes libellés pour une lisibilité optimale
- Grande flexibilité grâce à l'indépendance vis-à-vis du fabricant

Informations générales de commande

| | | | |
|------------|----------------------------|---|--|
| Type | WS 8/6 MM WS | Version | |
| Référence | 2007160000 | WS, Terminal marker, 8 x 6 mm, Weidmueller, blanc | |
| GTIN (EAN) | 4050118391879 | | |
| Qté. | 600 ST | | |

DEK 5/6



WS/ DEK

Les repères de bornes MultiMark utilisent un matériau composite innovant constitué de deux composants. Le contour rigide de la base du repère s'enclenche solidement dans le connecteur. La surface élastique rend le repère facile à installer. Ce matériau spécialement perforé permet l'étirement des bandes pour prendre en compte les légères variations d'écartement qui tendent à se cumuler, notamment dans le cas de blocs de jonction longs. Avantage supplémentaire : l'excellente imprimabilité du matériau de la surface garantit un repérage durable et résistant à l'usure. Une résolution d'impression de 300 dpi offre également une très bonne lisibilité.

Vos avantages avec MultiMark

- Compatible avec les blocs de jonction modulaires Weidmüller
- Maintien ferme et impression durable
- Les bandes continues permettent de gagner du temps à l'installation
- Montage facile grâce à un matériau composite innovant
- Grandes libellés pour une lisibilité optimale
- Grande flexibilité grâce à l'indépendance vis-à-vis du fabricant

Informations générales de commande

| | | | |
|------------|----------------------------|---------|--|
| Type | DEK 5/6 MM WS | Version | |
| Référence | 2007120000 | | Dekafix, Terminal marker, 5 x 6 mm, Weidmueller, blanc |
| GTIN (EAN) | 4050118392104 | | |
| Qté. | 600 ST | | |

Plus



Le repère Dekafix (DEK) permet un repérage universel de tous les conducteurs et connecteurs débrochables, ainsi que des sous-ensembles électroniques. Le système convient idéalement aux courtes séquences de chiffres et dispose d'un large éventail de repères déjà imprimés. Montage sur bande pour pose rapide, en une seule étape. Le résultat d'impression est facile à lire, riche en contrastes et disponible en plusieurs largeurs.

- Large gamme de repérages prêts à l'emploi
- Montage en bande pour pose rapide
- Repères de conducteurs, adaptés à tous les câbles Weidmüller
- Disponible en MultiCard vierge ou avec impression standard Pour impression personnalisée : Veuillez nous envoyer un fichier dans le format de notre logiciel de repérage M-Print PRO ou M-Print PRO Online (sans installation) pour vos spécifications de repérage.

W2C 4 FS 100-250V DB

Weidmüller Interface GmbH & Co. KG
 Klingenbergstraße 26
 D-32758 Detmold
 Germany

www.weidmueller.com

Accessoires

Informations générales de commande

| | | |
|------------|----------------------------|---|
| Type | DEK 5/6 PLUS MC NE WS | Version |
| Référence | 1011320000 | Dekafix, Terminal marker, 5 x 6 mm, Pas en mm (P): 6.00 |
| GTIN (EAN) | 4032248717644 | Weidmueller, blanc |
| Qté. | 1000 ST | |

Vierge



Le repère Dekafix (DEK) permet un repérage universel de tous les conducteurs et connecteurs débrochables, ainsi que des sous-ensembles électroniques. Le système convient idéalement aux courtes séquences de chiffres et dispose d'un large éventail de repères déjà imprimés. Montage sur bande pour pose rapide, en une seule étape. Le résultat d'impression est facile à lire, riche en contrastes et disponible en plusieurs largeurs.

- Large gamme de repérages prêts à l'emploi
- Montage en bande pour pose rapide
- Repères de conducteurs, adaptés à tous les câbles Weidmüller
- Disponible en MultiCard vierge ou avec impression standard

Pour impression personnalisée : Veuillez nous envoyer un fichier dans le format de notre logiciel de repérage M-Print PRO ou M-Print PRO Online (sans installation) pour vos spécifications de repérage.

Informations générales de commande

| | | |
|------------|----------------------------|---|
| Type | DEK 5/5 MC NE WS | Version |
| Référence | 1609801044 | Dekafix, Terminal marker, 5 x 5 mm, Pas en mm (P): 5.00 |
| GTIN (EAN) | 4008190397111 | Weidmueller, blanc |
| Qté. | 1000 ST | |

Fusible



En tant qu'accessoires pour notre large portefeuille de blocs de jonction à fusible de produit, nous offrons également les liens de fusible appropriés. La gamme comprend des fusibles de protection (fusibles pour courant faible) de 5x20 mm à 10x38 mm, des liaisons de fusible E 14 à E 18, ainsi que des fusibles automobiles et des disjoncteurs automatiques. Bagues de jauge pour le rond supports fusibles du portefeuille global.

Informations générales de commande

| | | |
|------------|----------------------------|--|
| Type | G 20/0.10A/F | Version |
| Référence | 0430300000 | Fusible pour courant faible, rapide, 0.1 A, G-Si. 5 x 20 |
| GTIN (EAN) | 4008190077174 | |
| Qté. | 10 ST | |
| Type | G 20/0.20A/F | Version |
| Référence | 0430400000 | Fusible pour courant faible, rapide, 0.2 A, G-Si. 5 x 20 |
| GTIN (EAN) | 4008190152383 | |
| Qté. | 10 ST | |

W2C 4 FS 100-250V DB

Weidmüller Interface GmbH & Co. KG
 Klingenbergstraße 26
 D-32758 Detmold
 Germany

www.weidmueller.com

Accessoires

| | | |
|------------|----------------------------|---|
| Type | G 20/0.25A/F | Version |
| Référence | 0430500000 | Fusible pour courant faible, rapide, 0.25 A, G-Si. 5 x 20 |
| GTIN (EAN) | 4008190153991 | |
| Qté. | 10 ST | |
| Type | G 20/0.50A/F | Version |
| Référence | 0430600000 | Fusible pour courant faible, rapide, 0.5 A, G-Si. 5 x 20 |
| GTIN (EAN) | 4008190046835 | |
| Qté. | 10 ST | |
| Type | G 20/0.63A/F | Version |
| Référence | 0439000000 | Fusible pour courant faible, rapide, 0.63 A, G-Si. 5 x 20 |
| GTIN (EAN) | 4008190131210 | |
| Qté. | 10 ST | |
| Type | G 20/1.00A/F | Version |
| Référence | 0430700000 | Fusible pour courant faible, rapide, 1 A, G-Si. 5 x 20 |
| GTIN (EAN) | 4008190093877 | |
| Qté. | 10 ST | |
| Type | G 20/1.60A/F | Version |
| Référence | 0430800000 | Fusible pour courant faible, rapide, 1.6 A, G-Si. 5 x 20 |
| GTIN (EAN) | 4008190031503 | |
| Qté. | 10 ST | |
| Type | G 20/2.00A/F | Version |
| Référence | 0430900000 | Fusible pour courant faible, rapide, 2 A, G-Si. 5 x 20 |
| GTIN (EAN) | 4008190123567 | |
| Qté. | 10 ST | |
| Type | G 20/2.50A/F | Version |
| Référence | 0431000000 | Fusible pour courant faible, rapide, 2.5 A, G-Si. 5 x 20 |
| GTIN (EAN) | 4008190085513 | |
| Qté. | 10 ST | |
| Type | G 20/3.15A/F | Version |
| Référence | 0431100000 | Fusible pour courant faible, rapide, 3.15 A, G-Si. 5 x 20 |
| GTIN (EAN) | 4008190012977 | |
| Qté. | 10 ST | |
| Type | G 20/4.00A/F | Version |
| Référence | 0431200000 | Fusible pour courant faible, rapide, 4 A, G-Si. 5 x 20 |
| GTIN (EAN) | 4008190022983 | |
| Qté. | 10 ST | |
| Type | G 20/5.00A/F | Version |
| Référence | 0431300000 | Fusible pour courant faible, rapide, 5 A, G-Si. 5 x 20 |
| GTIN (EAN) | 4008190185381 | |
| Qté. | 10 ST | |
| Type | G 20/6.30A/F | Version |
| Référence | 0431400000 | Fusible pour courant faible, rapide, 6.3 A, G-Si. 5 x 20 |
| GTIN (EAN) | 4008190086053 | |
| Qté. | 10 ST | |

W2C 4 FS 100-250V DB

Weidmüller Interface GmbH & Co. KG
 Klingenbergstraße 26
 D-32758 Detmold
 Germany

www.weidmueller.com

Accessoires

Porte-fusible



Le support fusible SIHA permet de transformer en un tour de main un bloc de jonction sectionnable en bloc de jonction à fusible : il suffit simplement de remplacer le levier de sectionnement par une fiche fusible.

Informations générales de commande

| | | |
|------------|----------------------------|---|
| Type | FSPG LED 60-150V BL | Version |
| Référence | 2869770000 | Support fusible pour bloc de jonction modulaire traversant, bleu, 6.3 |
| GTIN (EAN) | 4064675623892 | A, pivotant, V-0, Wemid |
| Qté. | 25 ST | |
| Type | FSPG LED 60-150V BK | Version |
| Référence | 2869720000 | Support fusible pour bloc de jonction modulaire traversant, noir, 6.3 |
| GTIN (EAN) | 4064675623830 | A, pivotant, V-0, Wemid |
| Qté. | 25 ST | |
| Type | FSPG LED 30-70V BL | Version |
| Référence | 2869760000 | Support fusible pour bloc de jonction modulaire traversant, bleu, 6.3 |
| GTIN (EAN) | 4064675623885 | A, pivotant, V-0, Wemid |
| Qté. | 25 ST | |
| Type | FSPG LED 30-70V BK | Version |
| Référence | 2869710000 | Support fusible pour bloc de jonction modulaire traversant, noir, 6.3 |
| GTIN (EAN) | 4064675623823 | A, pivotant, V-0, Wemid |
| Qté. | 25 ST | |
| Type | FSPG LED 100-250V BL | Version |
| Référence | 2869750000 | Support fusible pour bloc de jonction modulaire traversant, bleu, 6.3 |
| GTIN (EAN) | 4064675623878 | A, pivotant, V-0, Wemid |
| Qté. | 25 ST | |
| Type | FSPG LED 100-250V BK | Version |
| Référence | 2869700000 | Support fusible pour bloc de jonction modulaire traversant, noir, 6.3 |
| GTIN (EAN) | 4064675623816 | A, pivotant, V-0, Wemid |
| Qté. | 25 ST | |
| Type | FSPG LED 10-36V BL | Version |
| Référence | 2869740000 | Support fusible pour bloc de jonction modulaire traversant, bleu, 6.3 |
| GTIN (EAN) | 4064675623861 | A, pivotant, V-0, Wemid |
| Qté. | 25 ST | |
| Type | FSPG LED 10-36V BK | Version |
| Référence | 2869690000 | Support fusible pour bloc de jonction modulaire traversant, noir, 6.3 |
| GTIN (EAN) | 4064675623809 | A, pivotant, V-0, Wemid |
| Qté. | 25 ST | |
| Type | FSPG BL | Version |
| Référence | 2869730000 | Support fusible pour bloc de jonction modulaire traversant, bleu, 6.3 |
| GTIN (EAN) | 4064675623854 | A, pivotant, V-0, Wemid |
| Qté. | 25 ST | |
| Type | FSPG BK | Version |
| Référence | 2869680000 | Support fusible pour bloc de jonction modulaire traversant, noir, 6.3 |
| GTIN (EAN) | 4064675623793 | A, pivotant, V-0, Wemid |
| Qté. | 25 ST | |

W2C 4 FS 100-250V DB

Weidmüller Interface GmbH & Co. KG
Klingenbergstraße 26
D-32758 Detmold
Germany

Accessoires

www.weidmueller.com

Fiches de sectionnement



Contrairement aux blocs de jonction avec levier de déconnexion intégré, nos fiches de sectionnement peuvent être complètement détachées ou retirées du bloc de jonction et de l'application respective et offrent une solution alternative flexible à nos déconnecteurs standards.

Informations générales de commande

| | | | |
|------------|----------------------------|--|--|
| Type | TNHE ZDL2.5 OR VPE 100 | Version | |
| Référence | 2432480000 | Levier de sectionnement (bloc de jonction) | |
| GTIN (EAN) | 4050118443318 | | |
| Qté. | 100 ST | | |

Éléments de codage



La technique de raccordement débrochable pour électronique de puissance est optimisée pour la technique moderne d'entraînement, par exemple les démarreurs- moteurs, les convertisseurs de fréquence et les servorégulateurs.

ONMIMATE Power établit les standards par une sécurité accrue et des solutions innovantes telles que des pièces de blindage débrochables, des contacts de signaux intégrés ou encore une utilisation à une seule main.

Les 3 séries de produits vous offrent d'autres avantages :

- Échelonnement indiqué pour l'application : de la connexion compacte 4 mm² pour 29 A (IEC) ou 20 A (UL) jusqu'à la connexion robuste 16mm² pour 76 A (IEC) ou 54 A (UL)
- Utilisation illimitée jusqu'à 1000V (IEC) ou 600 V (UL)
- Possibilités de fixation variées, optimisées pour l'application

Notre service:

Formez vos connecteurs individuels simplement par configurateur de produit.

Informations générales de commande

| | | | |
|------------|----------------------------|--|--|
| Type | VDS180 SV7.62 | Version | |
| Référence | 1853940000 | Connecteur pour circuit imprimé, Accessoires, noir, Nombre de pôles: | |
| GTIN (EAN) | 4032248389513 | 1 | |
| Qté. | 50 ST | | |

W2C 4 FS 100-250V DB

Weidmüller Interface GmbH & Co. KG
 Klingenbergstraße 26
 D-32758 Detmold
 Germany

www.weidmueller.com

Accessoires

Support de repère



Le support de repérage offre la possibilité de montage supplémentaire de repérages standard avec un pas de 5 ou 5,1 mm. Les supports coudés peuvent éventuellement être assemblés par encliquetage et pourraient être montés dans tous les canaux de repérage de standard des blocs de jonction modulaires Klippon®. Les types de repérage de montage se trouvent sous les accessoires respectifs du support de repère de désignation.

Informations générales de commande

| | | |
|------------|----------------------------|--------------------------------|
| Type | BZT 1 ZA WS 10/5 | Version |
| Référence | 1805520000 | Accessoires, Support de repère |
| GTIN (EAN) | 4032248270248 | |
| Qté. | 100 ST | |
| Type | BZT 1 WS 10/5 | Version |
| Référence | 1805490000 | Accessoires, Support de repère |
| GTIN (EAN) | 4032248270231 | |
| Qté. | 100 ST | |

Vierge



Les repères ZS, au format MultiCard éprouvé, ont été conçus spécialement pour la série Z Ils offrent une large plage de marquage. L'articulation permet d'accéder au connecteur transversal sans démontage. Le montage rapide est assuré grâce à l'encliquetage par bandes des repères individuels. Les repères individuels sont facilement sécables.

- Surface de repérage rabattable
 - Montage en bande ou individuellement
 - Repères au format MultiCard éprouvé
- Pour impression personnalisée : Veuillez nous envoyer un fichier dans le format de notre logiciel de repérage M-Print PRO ou M-Print PRO Online (sans installation) pour vos spécifications de repérage.

Informations générales de commande

| | | |
|------------|----------------------------|--|
| Type | ZS 12/6 MC NE WS | Version |
| Référence | 1610020000 | ZS, Terminal marker, 12 x 6 mm, Pas en mm (P): 6.00 Weidmueller, |
| GTIN (EAN) | 4008190444600 | Allen-Bradley, blanc |
| Qté. | 400 ST | |

W2C 4 FS 100-250V DB

Weidmüller Interface GmbH & Co. KG
Klingenbergstraße 26
D-32758 Detmold
Germany

www.weidmueller.com

Accessoires

Impression spéciale



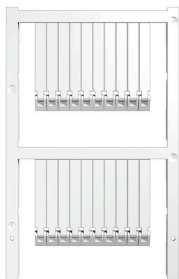
Les repères ZS, au format MultiCard éprouvé, ont été conçus spécialement pour la série Z Ils offrent une large plage de marquage. L'articulation permet d'accéder au connecteur transversal sans démontage. Le montage rapide est assuré grâce à l'encliquetage par bandes des repères individuels. Les repères individuels sont facilement sécables.

- Surface de repérage rabattable
 - Montage en bande ou individuellement
 - Repères au format MultiCard éprouvé
- Pour impression personnalisée : Veuillez nous envoyer un fichier dans le format de notre logiciel de repérage M-Print PRO ou M-Print PRO Online (sans installation) pour vos spécifications de repérage.

Informations générales de commande

| | | |
|------------|----------------------------|--|
| Type | ZS 12/6 MC SDR | Version |
| Référence | 1610030000 | ZS, Terminal marker, 12 x 6 mm, Pas en mm (P): 6.00 Weidmueller, |
| GTIN (EAN) | 4008190456689 | Allen-Bradley, selon demande du client |
| Qté. | 80 ST | |

Vierge



Les repères ZS, au format MultiCard éprouvé, ont été conçus spécialement pour la série Z Ils offrent une large plage de marquage. L'articulation permet d'accéder au connecteur transversal sans démontage. Le montage rapide est assuré grâce à l'encliquetage par bandes des repères individuels. Les repères individuels sont facilement sécables.

- Surface de repérage rabattable
 - Montage en bande ou individuellement
 - Repères au format MultiCard éprouvé
- Pour impression personnalisée : Veuillez nous envoyer un fichier dans le format de notre logiciel de repérage M-Print PRO ou M-Print PRO Online (sans installation) pour vos spécifications de repérage.

Informations générales de commande

| | | |
|------------|----------------------------|---|
| Type | ZS 30/5 MC NE WS | Version |
| Référence | 2681880000 | ZS, Terminal marker, 30 x 5 mm, Weidmueller, Allen-Bradley, blanc |
| GTIN (EAN) | 4050118803068 | |
| Qté. | 200 ST | |

W2C 4 FS 100-250V DB

Weidmüller Interface GmbH & Co. KG
 Klingenbergstraße 26
 D-32758 Detmold
 Germany

www.weidmueller.com

Accessoires

Impression spéciale



Les repères ZS, au format MultiCard éprouvé, ont été conçus spécialement pour la série Z. Ils offrent une large plage de marquage. L'articulation permet d'accéder au connecteur transversal sans démontage. Le montage rapide est assuré grâce à l'encliquetage par bandes des repères individuels. Les repères individuels sont facilement sécables.

- Surface de repérage rabattable
 - Montage en bande ou individuellement
 - Repères au format MultiCard éprouvé
- Pour impression personnalisée : Veuillez nous envoyer un fichier dans le format de notre logiciel de repérage M-Print PRO ou M-Print PRO Online (sans installation) pour vos spécifications de repérage.

Informations générales de commande

| | | | |
|------------|----------------------------|---|--|
| Type | ZS 30/5 MC SDR | Version | |
| Référence | 2682070000 | ZS, Terminal marker, 30 x 5 mm, Weidmueller, Allen-Bradley, selon | |
| GTIN (EAN) | 4050118803075 | demande du client | |
| Qté. | 40 ST | | |

Fiches de sectionnement



Contrairement aux blocs de jonction avec levier de déconnexion intégré, nos fiches de sectionnement peuvent être complètement détachées ou retirées du bloc de jonction et de l'application respective et offrent une solution alternative flexible à nos déconnecteurs standards.

Informations générales de commande

| | | | |
|------------|----------------------------|--|--|
| Type | DTLE 2.5/4 | Version | |
| Référence | 2910530000 | Élément de verrouillage (bloc de jonction), Wemid, Rouge | |
| GTIN (EAN) | 4099986519466 | | |
| Qté. | 25 ST | | |

Accessoires

www.weidmueller.com

MultiFit



MultiMark MultiFit

Pour les connecteurs de la concurrence.

La surface extérieure élastique permet une installation facile.

Ce matériau spécial permet l'étirement des bandes pour prendre en compte les légères variations d'écartement, notamment dans le cas de blocs de jonction longs.

Une résolution d'impression de 300 dpi offre également une très bonne lisibilité. Vos avantages avec MultiMark

- Compatible avec les blocs de jonction modulaires Weidmüller
- Maintien ferme et impression durable
- Les bandes continues permettent de gagner du temps à l'installation
- Montage facile grâce à un matériau composite innovant
- Larges libellés pour une lisibilité optimale
- Grande flexibilité grâce à l'indépendance vis-à-vis du fabricant

Informations générales de commande

| | | | |
|------------|----------------------------|-------------------------------------|--|
| Type | EL KSM 10.6 MM WS 30M | Version | |
| Référence | 2799270000 | Terminal marker, 10.6 x 5 mm, blanc | |
| GTIN (EAN) | 4064675261032 | | |
| Qté. | 1 ST | | |

Connexions transversales



La distribution ou la multiplication d'un potentiel aux blocs de jonction adjacents est réalisée par une connexion transversale. Un effort supplémentaire de câblage peut être facilement évité. Même si les pôles sont cassés, la fiabilité des contacts dans les blocs de jonction est toujours assurée. Notre portefeuille offre des systèmes de connexion transversale enfichables et vissables pour les blocs de jonction modulaires.

Informations générales de commande

| | | | |
|------------|----------------------------|------------|--|
| Type | VH 20/5/3.4 | Version | |
| Référence | 0446100000 | Dummy fuse | |
| GTIN (EAN) | 4008190519742 | | |
| Qté. | 10 ST | | |

Accessoires

Étrier de serrage de blindage



Grâce à notre large gamme de raccordements à blindage KLBÜ, vous pouvez réaliser un raccordement flexible et auto-ajustable à blindage et assurer un fonctionnement sans défaut.

Informations générales de commande

| | | | |
|------------|----------------------------|----------------------------|--|
| Type | LS 2.8 WDU2.5-10 | Version | |
| Référence | 1056400000 | Série W, Barre de blindage | |
| GTIN (EAN) | 4008190036454 | | |
| Qté. | 100 ST | | |