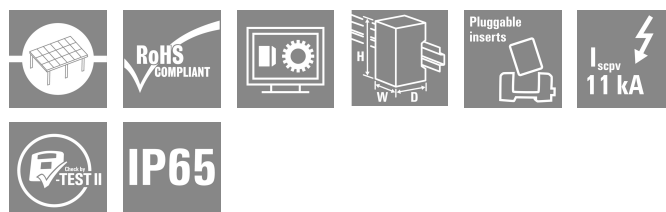


**PVN DC 3I 3O 3MPP SW SPD1R WM4 11****Weidmüller Interface GmbH & Co. KG**

Klingenbergstraße 26

D-32758 Detmold

Germany

[www.weidmueller.com](http://www.weidmueller.com)

Les boîtiers de raccordement du générateur PV Next pour les onduleurs avec 1 à 12 pisteurs MPP sont utilisés pour protéger le côté DC d'un système photovoltaïque. Les boîtiers de raccordement du générateur protègent l'onduleur contre les surtensions et sont donc conformes à la directive européenne CLC/TS 51643-32. En outre, ces produits offrent la possibilité de protéger le système contre les courants inversés et la possibilité de combiner des lignes pour économiser les câbles pendant la construction.

**Informations générales de commande**

Version	Photovoltaïque, Boîtier de combinaison, PV Next, 1100 V, 3 MPP, 3 entrées / 3 sorties par MPP, Protection surtension I / II, Interrupteur-sectionneur, WM4C
Référence	<a href="#">2890490000</a>
Type	PVN DC 3I 3O 3MPP SW SPD1R WM4 11
GTIN (EAN)	4064675878339
Qté.	1 Pièce

## PVN DC 3I 30 3MPP SW SPD1R WM4 11

**Weidmüller Interface GmbH & Co. KG**  
 Klingenbergstraße 26  
 D-32758 Detmold  
 Germany

www.weidmueller.com

## Technical data

## Agréments

Agréments



ROHS Conforme

## Dimensions et poids

Profondeur	226 mm	Profondeur (pouces)	8.8976 inch
Profondeur avec composants supplémentaires	226.2 mm	Hauteur	340 mm
Hauteur (pouces)	13.3858 inch	Largeur	400 mm
Largeur (pouces)	15.748 inch	Poids net	6.85 g

## Températures

Température ambiante	-40 °C...40 °C	Humidité	5 à 95 % (sans condensation)
----------------------	----------------	----------	------------------------------

## Conformité environnementale du produit

Statut de conformité RoHS	Conforme
REACH SVHC	Lead 7439-92-1

## Classifications

ETIM 8.0	EC003857	ETIM 9.0	EC003857
ETIM 10.0	EC003857	ECLASS 14.0	22-57-02-92
ECLASS 15.0	22-57-02-92		

## Textes de description

Texte descriptif long	<p>Combiner box for inverters with 3 MPP tracker, suitable for protecting the DC side of a photovoltaic system according to DIN CLC/TS 51643-32. MPP1: 3 inputs, connection via WM4 C connector, compatible with cable type TÜV 2 Pfg1169/08.07 / EN 50618:2063</p> <p>3 outputs, connection via WM4 C connector, compatible with cable type TÜV 2 Pfg1169/08.07 / EN 50618:2063</p> <p>MPP2 to 3: identical to MPP1 Max. string voltage Uoc: 1100 VDC</p> <p>1 class/type I + II combined arrester with signal contact</p> <p>With lockable DC load break switch for safe separation of the string</p>
-----------------------	---

**PVN DC 3I 30 3MPP SW SPD1R WM4 11**
**Weidmüller Interface GmbH & Co. KG**

Klingenbergstraße 26

D-32758 Detmold

Germany

[www.weidmueller.com](http://www.weidmueller.com)
**Technical data**

lines according to DIN EN  
 IEC 60947-3  
 Connection of the  
 signal contact via M16  
 cable glands (Clamping  
 range 5-10 mmØ) max.  
 conductor cross-section:  
 1.5 mm<sup>2</sup>  
 Connection of the  
 functional earth via M16  
 cable glands (Clamping  
 range 5-10 mmØ)  
 Conductor cross-section: ≥  
 16 mm<sup>2</sup>  
 Protection class: IP65  
 All built into a glas fibre  
 reinforced polyester  
 housing. Dimensions  
 HxWxD: 339x400x226  
 mm  
 Approval according to low  
 voltage switchgear and  
 controlgear IEC 61439-1  
 and EN 61439-2

**Surveillance de branche DC**

Fonction de surveillance	Sans surveillance
--------------------------	-------------------

**Inclus dans la livraison**

Accessoires inclus	Article	Pied de montage
	Quantité;	4
	Article	Bouchon étanche
	Quantité;	2

**Garantie**

Période	5 ans
---------	-------

**Boîtier**

Protection	amovible	Matériau isolant	Polyester renforcé à la fibre de verre, polycarbonate, Polycarbonate
Type de montage	Montage sur paroi	Tenue aux chocs	IK08 conforme à la norme CEI 62208, IK10 conforme à la norme CEI 62262
Fixation du coffret	Via les pieds de montage	Classe de protection	II
Ligne type de raccordement	Connecteur WM4C		

**Caractéristiques générales**

Normes	IEC 61439-2 ed 3.0, EN 61643-31	Degré de protection	IP65
Lieu d'installation	Zone extérieure protégée (terre et mer)		

**Entrées**

Nombre de points de puissance maximum (MPP)	3
---	---

## PVN DC 3I 30 3MPP SW SPD1R WM4 11

Weidmüller Interface GmbH &amp; Co. KG

Klingenbergstraße 26

D-32758 Detmold

Germany

www.weidmueller.com

## Technical data

Connecteur de mise à la terre fonctionnel	Entrée du câble	Nombre d'entrées de câbles	2
		Diamètre de câble, min.	4 mm
		Diamètre de câble, max.	9 mm
		Presse-étoupe	M 25
	Raccordement du conducteur	Type de raccordement	PUSH IN avec actionneur
		Flexible, max. H05(07) V-K	25 mm <sup>2</sup>
		avec embouts, DIN 46228 pt 1, max.	16 mm <sup>2</sup>
Entrée CC + & -	Raccordement des conducteurs	Type de raccordement	Connecteur débrochable WM4C
		Section du conducteur, min.	4 mm <sup>2</sup>
		Section du conducteur, max.	6 mm <sup>2</sup>
Type de fusible	Ni fusible ni support fusible		
Fuses	Non		
Nombre max. d'entrées CC	par point de puissance maximum 3 entrées raccordées en parallèle		
Nombre d'entrées de ligne par MPP	≤ 3		
Contact auxiliaire de protection contre les surtensions	Entrée du câble	Nombre d'entrées de câbles	1
		Diamètre de câble, min.	4 mm
		Diamètre de câble, max.	9 mm
		Presse-étoupe	M 25
	Raccordement du conducteur	Type de raccordement	PUSH IN avec actionneur
		Flexible, max. H05(07) V-K	1.5 mm <sup>2</sup>
		avec embouts, DIN 46228 pt 1, max.	1.5 mm <sup>2</sup>
Nombre d'entrées	9		

## Propriétés électriques

Tension nominale DC	1100 V	
Résistance nominale en courant à court terme	Courant nominal	52.5 A
Courant par point d'alimentation maximal, max.	42 A	
Courant continu nominal par connexion	Courant par chaîne, max.	35.00 A

## Protection contre la foudre côté CC

Normes	IEC 61439-2 ed 3.0, EN 61643-31	Courant de foudre de test Iimp (10/350 µs)	6.25 kA
Courant de décharge, max. (8/20 µs)	40 kA	Niveau de protection Up (+/-, -/PE, +/- PE)	≤ 3.8 kV
Courant de court-circuit ISCP	11000 A	Courant de décharge total Itotal (8/20 µs)	50 kA
Courant de fuite In (8/20 µs)	20 kA	Classe d'exigence	Type I / II
Courant de décharge total Itotal (10/350 µs)	6.25 kA	Niveau de protection Up (-/PE)	≤ 3.8 kV
Niveau de protection Up (+/-)	≤ 3.8 kV	Niveau de protection Up (+/PE)	≤ 3.8 kV

**PVN DC 3I 30 3MPP SW SPD1R WM4 11**
**Weidmüller Interface GmbH & Co. KG**

Klingenbergstraße 26

D-32758 Detmold

Germany

[www.weidmueller.com](http://www.weidmueller.com)
**Technical data**

Tension de l'installation FV, max. Ucpv	1100 V	Protection surtension côté DC	1 000 V type I + II
Tension de fonctionnement continue max. mode DC UCPV +/- , -/PE , +/-PE	1100 V		

**Sorties**

Nombre maximal de sorties CC	par point de puissance maximum 3 sorties raccordées en parallèle		
Sortie CC + & -	Raccordement des conducteurs	Type de raccordement	Connecteur débrochable WM4C
		Section du conducteur, 4 mm <sup>2</sup> min.	
		Section du conducteur, 6 mm <sup>2</sup> max.	

**interrupteur de rupture de charge DC**

Type de tension	DC	Tension de choc nominale	8 kV
Tension nominale	1100 V	Courant nominal	42 A
Nombre de contacts à ouverture	0	Exécution de l'interrupteur-sectionneur	interrupteur dans protection
Puissance de l'interrupteur-sectionneur	DC-PV1	Entraînement de moteur disponible	Non
Courant de court-circuit nominal	1.4 kA	Nombres de contacts à fermeture	6

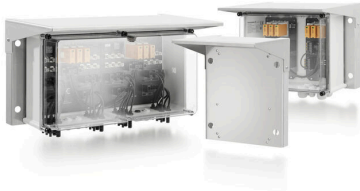
## Drawings



**PVN DC 3I 30 3MPP SW SPD1R WM4 11**

**Weidmüller Interface GmbH & Co. KG**  
Klingenbergstraße 26  
D-32758 Detmold  
Germany

[www.weidmueller.com](http://www.weidmueller.com)

**Accessories****Protections solaires PV****Informations générales de commande**

Type	PV SUNCOVER 30/40/18 SW	Version
Référence	<a href="#">8000144192</a>	Photovoltaïque, Protection solaire, Interrupteur-sectionneur
GTIN (EAN)	4099987 126588	
Qté.	1 ST	

**Outils à couper**

Outils à couper pour conducteurs jusqu'à 8 mm, 12 mm, 14 mm et 22 mm de diamètre extérieur. La géométrie de coupe spéciale assure une coupe nette et sans écrasement des conducteurs en cuivre et aluminium avec un effort physique minimum. En outre, les outils de coupe (KT 8 à KT 22) sont munis d'une protection isolante testée VDE et GS jusqu'à 1 000 V, conformément aux normes EN/CEI 60900.

**Informations générales de commande**

Type	KT 14	Version
Référence	<a href="#">1157820000</a>	Outils à couper, Coupe-câble manipulable d'une seule main
GTIN (EAN)	4032248945344	
Qté.	1 ST	

**Outils**

- Pour conducteurs souples et rigides avec isolant spécial
- Qualité de dénudage élevée pour applications industrielles (conforme aux exigences aéronautiques)
- La forme particulière de la lame permet le dénudage d'isolants et de gaines spéciaux
- Longueur de dénudage réglable par butée
- Grande flexibilité grâce à l'unité de dénudage amovible
- Grande précision de reproductibilité
- Sans détérioration des conducteurs
- Grande stabilité sur une longue durée de vie et grande fiabilité
- Fonction de coupe intégrée

## PVN DC 3I 30 3MPP SW SPD1R WM4 11

**Weidmüller Interface GmbH & Co. KG**  
Klingenbergstraße 26  
D-32758 Detmold  
Germany

[www.weidmueller.com](http://www.weidmueller.com)

## Accessories

### Informations générales de commande

Type	MULTI-STRIPAX PV	Version
Référence	<a href="#">1190490000</a>	Photovoltaïque, Connecteur
GTIN (EAN)	4032248973262	
Qté.	1 ST	

### Tournevis cruciforme, type Phillips



Tournevis cruciforme isolé VDE, type Phillips, SDIK PH DIN 7438, ISO 8764/2-PH, emmanchement selon ISO 8764-PH, poignée SoftFinishf

### Informations générales de commande

Type	SDIK PH3 X 150	Version
Référence	<a href="#">2749910000</a>	Tournevis, Largeur de la lame (B): 3 mm, 150 mm, Epaisseur de la
GTIN (EAN)	4050118897210	lame (A): 3
Qté.	1 ST	

### Tournevis droit



Tournevis isolé VDE pour vis tête fendue, SDI DIN 7437, ISO 2380/2, empreinte selon DIN 5264, ISO 2380/1, poignée SoftFinish

### Informations générales de commande

Type	SDIS 0.6X3.5X100	Version
Référence	<a href="#">2749810000</a>	Tournevis, Largeur de la lame (B): 3.5 mm, longueur de la lame: 100
GTIN (EAN)	4050118897012	mm, Epaisseur de la lame (A): 0.6 mm
Qté.	1 ST	
Type	SDIS 1.0X5.5X125	Version
Référence	<a href="#">2749850000</a>	Tournevis, Largeur de la lame (B): 5.5 mm, longueur de la lame: 125
GTIN (EAN)	4050118897050	mm, Epaisseur de la lame (A): 1 mm
Qté.	1 ST	



**PVN DC 3I 30 3MPP SW SPD1R WM4 11**
**Weidmüller Interface GmbH & Co. KG**

Klingenbergstraße 26

D-32758 Detmold

Germany

[www.weidmueller.com](http://www.weidmueller.com)
**Accessories**
**Pattes de fixation extérieures**


Pattes de fixation extérieures

Jeu de 4 pièces

**Informations générales de commande**

Type	MF FPC	Version	
Référence	<a href="#">9536040000</a>	FPC (boîtier vide en polycarbonate), Pied de montage, Pattes de fixation, Hauteur: 40 mm, Largeur: 19 mm, Profondeur: 35.5 mm,	
GTIN (EAN)	4032248009442		
Qté.	1 ST	Matériau de base: Polyamide, Polyamide 66, Gris clair	

**Connecteur de terrain PV-Stick**


Le choix de la rapidité. Ceci s'applique aussi au câblage des systèmes solaires. Très pratiques, nos connecteurs ne glissent pas des mains, même par grands froids. Ils s'installent très facilement et rapidement, sans utiliser de pince à sertir.

Pas besoin de contacts à sertir, ni de pince à sertir.

Vous évitez aussi les erreurs de montage. Cela permet d'économiser 50 % de temps d'installation - sans nuire à la qualité. Les nouveaux connecteurs photovoltaïques certifiés TÜV sont conformes à CEI 62852.

Notre technologie « SNAP IN » permet des raccordements sûrs pour un effort minimal – insérer, mettre en marche ; en fonctionnement !

- 1.500 V DC (DE) / 1,500 V DC (EN)
- Technologie SNAP IN
- Qualité conforme aux normes, selon CEI 62852
- Conception ergonomique primée
- Connecteur PV le plus rapide actuellement disponible
- Verrouillage fiable

**Informations générales de commande**

Type	PV-STICK+ VPE10	Version	
Référence	<a href="#">1303450000</a>	Photovoltaïque, Connecteur	
GTIN (EAN)	4050118102468		
Qté.	10 ST		
Type	PV-STICK- VPE10	Version	
Référence	<a href="#">1303490000</a>	Photovoltaïque, Connecteur	
GTIN (EAN)	4050118102529		
Qté.	10 ST		

## PVN DC 3I 30 3MPP SW SPD1R WM4 11

**Weidmüller Interface GmbH & Co. KG**

Klingenbergstraße 26

D-32758 Detmold

Germany

[www.weidmueller.com](http://www.weidmueller.com)

## Accessories

### Accessoires



Le capuchon de protection contre la poussière « Dustcap VSSO » protège les connecteurs solaires Weidmüller et type 4 contre la poussière et l'encrassement.

Le « SafetyClip » protège les connecteurs solaires Weidmüller contre toute ouverture involontaire et peut être retiré uniquement à l'aide du multi-outil spécial.

### Informations générales de commande

Type	VSSO WM4 C	Version
Référence	<a href="#">1254870000</a>	Photovoltaïque, Conception plate
GTIN (EAN)	4050118047479	
Qté.	100 ST	

### Colliers de serrage résistants aux UV



Le polyamide 6.6 résistant aux UV garantit la durabilité exceptionnelle de nos colliers de serrage spéciaux, même sous radiations UV importantes. Parfaitement adapté à une utilisation extérieure en continu.

### Informations générales de commande

Type	CB-UVR 290/4,5 BK	Version
Référence	<a href="#">2659350000</a>	Colliers de serrage, 4,5 x 290 mm, Polyamide 66, 220 N
GTIN (EAN)	4050118682816	
Qté.	100 ST	

### Câbles à connecteur Y



Le câble Y est utilisé pour la connexion en parallèle de plusieurs lignes dans un système PV, par exemple pour la séparation d'une ligne en avant d'un onduleur. Les câbles sont disponibles en différentes variantes de connexion.

### Informations générales de commande

Type	PVHYM-M-XXXX6W+11	Version
Référence	<a href="#">2877850000</a>	Photovoltaïque, Câble à connecteur Y, 1x WM4 C Female, 2x MC4
GTIN (EAN)	4064675666417	Male, 6mm², 1100 V
Qté.	1 ST	

## PVN DC 3I 30 3MPP SW SPD1R WM4 11

**Weidmüller Interface GmbH & Co. KG**  
Klingenbergstraße 26  
D-32758 Detmold  
Germany

[www.weidmueller.com](http://www.weidmueller.com)

## Accessories

Type	PVHYM+M+XXXX6W-11	Version
Référence	<a href="#">2877860000</a>	Photovoltaïque, Câble à connecteur Y, 1x WM4 C Male, 2x MC4
GTIN (EAN)	4064675666424	Female, 6mm², 1100 V
Qté.	1 ST	

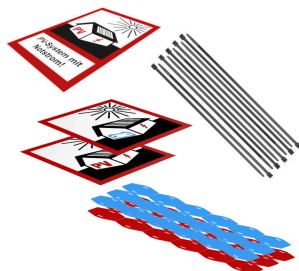
## Sealing sets



## Informations générales de commande

Type	BLINDPLUG SET5 7X28MM	Version
Référence	<a href="#">3077670000</a>	Photovoltaïque, Blind plug
GTIN (EAN)	4099987081894	
Qté.	1 ST	
Type	BLINDPLUG SET50 7X28MM	Version
Référence	<a href="#">3077650000</a>	Photovoltaïque, Blind plug, Accessoires, Bouchon d'obturation, 50
GTIN (EAN)	4099987081870	pièces
Qté.	1 ST	

## Jeux de repérages PV



## Informations générales de commande

Type	PV MARKER 1-3 MPP	Version
Référence	<a href="#">8000149520</a>	Photovoltaïque, Repérage d'équipements et appareillages,
GTIN (EAN)	4099987229197	Accessoires, Repères de fils et de câbles, Colliers de serrage, Kit de
Qté.	1 ST	repérage, Plaquette de marquage de signalisation d'alarmes, Repères
		de câbles, autoadhésif