

PVN DC 2I 10 2MPP RD EVO 11**Weidmüller Interface GmbH & Co. KG**

Klingenbergstraße 26

D-32758 Detmold

Germany

www.weidmueller.com

Pour un arrêt à distance sécurisé Les systèmes photovoltaïques de toit peuvent demander un appareil de déconnexion à l'endroit où les câbles pénètrent dans le bâtiment, qui est connecté au réseau de puissance dans le bâtiment. Cela permet aux pompiers d'intervenir en cas d'urgence sans être inutilement mis en danger. Lorsque l'alimentation électrique est rétablie, l'interrupteur de pompier PV Next reconnecte automatiquement les lignes PV.

Informations générales de commande

Version	Photovoltaïque, Boîtier de combinaison, Interrupteur du pompier, PV Next, 2 MPP, 2 entrées / 1 sortie par MPP, Déconnexion à distance, MC4-Evo 2, 1100 V
Référence	2888530000
Type	PVN DC 2I 10 2MPP RD EVO 11
GTIN (EAN)	4064675875574
Qté.	1 Pièce

PVN DC 2I 10 2MPP RD EVO 11

Weidmüller Interface GmbH & Co. KG

Klingenbergstraße 26

D-32758 Detmold

Germany

www.weidmueller.com

Technical data

Agréments

Agréments



ROHS

Conforme

Dimensions et poids

Profondeur	135 mm	Profondeur (pouces)	5.3149 inch
Hauteur	370 mm	Hauteur (pouces)	14.5669 inch
Largeur	200 mm	Largeur (pouces)	7.874 inch
Poids net	2538 g		

Températures

Température ambiante	-20 °C...50 °C	Humidité	5...95 % (sans condensation)
----------------------	----------------	----------	------------------------------

Conformité environnementale du produit

Statut de conformité RoHS	Conforme avec exemption
Exemption RoHS (le cas échéant/connue)	6c, 7a, 7cl
REACH SVHC	Lead 7439-92-1
SCIP	bdab5698-6a20-4370-8e28-8810d882d01a

Classifications

ETIM 8.0	EC003857	ETIM 9.0	EC003857
ETIM 10.0	EC003857	ECLASS 14.0	22-57-02-92
ECLASS 15.0	22-57-02-92		

Textes de description

Texte descriptif long	Automatic ON and OFF switching fireman switch for the connection to 2 MPP tracker in the inverter. Suitable for remote disconnection of the DC side by the fire department. Max. string voltage Uoc: 1100V MPP1: 2 inputs, connection via MC4-Evo 2 connector, compatible with cable type TÜV 2 Pfg1169/08.07 / EN 50618:2063 1 output, connection via MC4-Evo 2 connector, compatible with cable type TÜV 2 Pfg1169/08.07 / EN 50618:2063 MPP2: identical to MPP1 DC fireman switch: Switching off by undervoltage tripping.
-----------------------	---

PVN DC 2I 10 2MPP RD EVO 11

Weidmüller Interface GmbH & Co. KG
 Klingenbergstraße 26
 D-32758 Detmold
 Germany

www.weidmueller.com

Technical data

Automatic reconnection after the control voltage (230 V AC) is applied again.
 With signal contact.
 Connection of the fireman switch control line 230 VAC via cable glands (8-12mmØ) max. conductor cross-section: 1.5mm².
 Connection of the signal contact 24 VDC via cable glands (8-12mmØ) max. conductor cross-section: 1.5mm².
 Protection class: IP65.
 All built into a glass fibre reinforced polyester housing.
 Dimensions HxWxD: 370x200x135mm.
 Approval according to low voltage switchgear IEC 61439-1:2011 and EN 61439-2:2011

Inclus dans la livraison

Accessoires inclus	Article	Pied de montage
	Quantité;	4
	Article	Cache anti-poussière VSSO
	Quantité;	4
	Article	Bouchon étanche
	Quantité;	1

Approbations et normes

Agréments	EN 61439-2, IEC 61439-2, Directive OVE R 11-1:2022-05-01
-----------	--

Garantie

Période	5 ans
---------	-------

Boîtier

Matériau isolant	Polyester renforcé à la fibre de verre, polycarbonate	Type de montage	Montage sur paroi
Tenue aux chocs	IK08 conforme à la norme CEI 62208, IK10 conforme à la norme CEI 62262	Fixation du coffret	Via les pieds de montage
Classe de protection	II	Ligne type de raccordement	Prise de raccordement MC4-Evo 2

Caractéristiques générales

Degré de protection	IP65	Lieu d'installation	Zone extérieure protégée (>1 km de la mer)
---------------------	------	---------------------	--

PVN DC 2I 10 2MPP RD EVO 11

Weidmüller Interface GmbH & Co. KG

Klingenbergstraße 26

D-32758 Detmold

Germany

www.weidmueller.com

Technical data

Déconnecteur à distance

Rétablissement automatique après chute d'Oui de tension

Nombre de cycles d'exploitation 10000

Tension de commande 100 V AC - 250 V AC 50/60Hz

Contact auxiliaire de déconnexion à distance

Entrée du câble

Nombre d'entrées de câbles 1

Raccordement du conducteur

Type de raccordement Connecteurs à borne vissée

Flexible, max. H05(07) 1.5 mm² V-Kavec embouts, DIN 46228 pt 1, max. 1.5 mm²

Contact de commande de déconnexion à distance

Entrée du câble

Nombre d'entrées de câbles 1

Raccordement du conducteur

Type de raccordement Connecteurs à borne vissée

Flexible, max. H05(07) 1.5 mm² V-Kavec embouts, DIN 46228 pt 1, max. 1.5 mm²

Type de déconnexion de la connexion d'alimentation Déclenchement sous tension

Temps de retombée 1,5 s

Consommation de courant de l'interrupteur

Type d'interrupteur

Interrupteur du pompier

Consommation de courant, texte de remarque

Le courant de crête ne se produit que pendant un court laps de temps lorsque les condensateurs de l'interrupteur pompier ont été préalablement complètement déchargés.

Pic de consommation de courant

300 mA

Consommation de courant continue

30 mA

Nombre de rupture des cycles de fonctionnement au courant nominal 300

Exécution de l'interrupteur-sectionneur Déconnecteur distant dans le boîtier

Puissance de l'interrupteur-sectionneur IEC 60947-3, DC-PV1

Entrées

Nombre de points de puissance maximum (MPP) 2

Nombre d'entrées de conduit 8

Entrée CC + & -

Raccordement des conducteurs

Type de raccordement Connecteur Stäubli MC4-Evo 2

Section de câble TÜV 2 Pfg 1169/08.07 compatible

Section du conducteur, 2.5 mm² min.Section du conducteur, 16 mm² max.

Type de fusible Ni fusible ni support fusible

Fuses Non

Nombre max. d'entrées CC par point de puissance maximum 2 entrées raccordées en parallèle

Nombre d'entrées de ligne par MPP ≤ 2

Nombre d'entrées 4

Propriétés électriques

Tension nominale DC 1100 V

Résistance nominale en courant à court terme

Courant nominal 55 A

PVN DC 2I 10 2MPP RD EVO 11**Weidmüller Interface GmbH & Co. KG**

Klingenbergstraße 26

D-32758 Detmold

Germany

www.weidmueller.com**Technical data**

Courant par point d'alimentation maximal, max. 44 A

Courant continu nominal par connexion Courant par chaîne, max. 44.00 A

Sorties

Nombre maximal de sorties CC par point de puissance maximum 1 sortie

Sortie CC + & -

Raccordement des conducteurs

Type de raccordement Connecteur Stäubli MC4-Evo 2

Section de câble TÜV 2 Pfg 1169/08.07 compatible

Section du conducteur, 2.5 mm² min.Section du conducteur, 16 mm² max.**Note importante**

Informations sur le produit

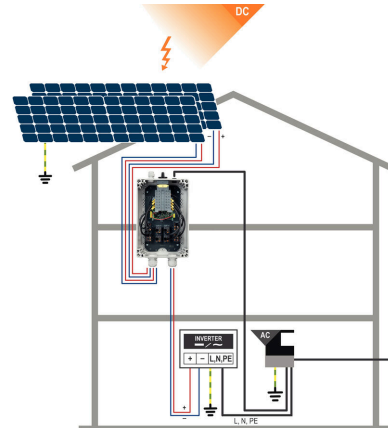
Le numéro SCIP a été assigné en raison d'une teneur en plomb supérieure à 0,1 % du poids net. Consignes d'utilisation sûre selon l'ECHA : l'identification de la substance nocive est suffisante pour permettre une utilisation sûre du composant tout au long de son cycle de vie, y compris pendant la phase de durée de vie, de démontage et de mise au rebut/recyclage

PVN DC 2I 10 2MPP RD EVO 11

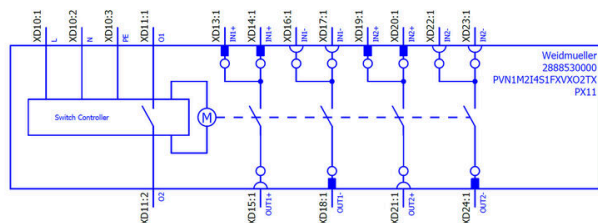
Weidmüller Interface GmbH & Co. KG
Klingenbergstraße 26
D-32758 Detmold
Germany

www.weidmueller.com

Drawings



PVN 1 M2 I6 S0 F3 V1 Q1 TX PX 10									
Series		Voltage		Powersupply		Monitoring		Output Type	
PVN = PV Next		10 = 1kV		x = n/a		x = n/a		0 = CG	
VPU = PV Protect		11 = 1,1kV						1 = WM4C	
		15 = 1,5kV						2 = MC4-Evo 2	
Level								SPD	
1 = DC trunk box (L1)								2/0 = TYP II	
								1 = TYP I-II	
								X = No SPD	
Series								Fuses	
1 = 1 MPPT supported								x = n/a	
2 = 2 MPPT supported								3 = only fuse holders	
3 = 3 MPPT supported									
4 = 4 MPPT supported									
6 = 6 MPPT supported									
Inputs									
1...12 inputs									
Switch									
x = n/a									
0 = manual switch									
1 = remote switch									

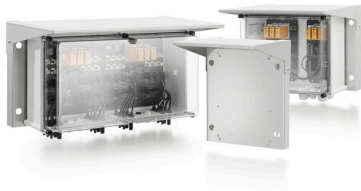


PVN DC 2I 10 2MPP RD EVO 11**Weidmüller Interface GmbH & Co. KG**

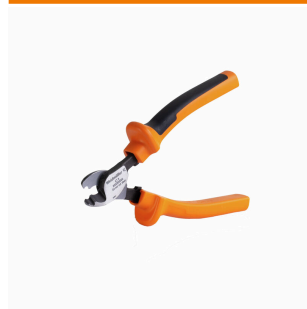
Klingenbergstraße 26

D-32758 Detmold

Germany

www.weidmueller.com**Accessories****Protections solaires PV****Informations générales de commande**

Type	PV SUNCOVER 20/30/13	Version
Référence	8000143245	Photovoltaïque, Protection solaire
GTIN (EAN)	4099987111843	
Qté.	1 ST	

Outils à couper

Outils à couper pour conducteurs jusqu'à 8 mm, 12 mm, 14 mm et 22 mm de diamètre extérieur. La géométrie de coupe spéciale assure une coupe nette et sans écrasement des conducteurs en cuivre et aluminium avec un effort physique minimum. En outre, les outils de coupe (KT 8 à KT 22) sont munis d'une protection isolante testée VDE et GS jusqu'à 1 000 V, conformément aux normes EN/CEI 60900.

Informations générales de commande

Type	KT 14	Version
Référence	1157820000	Outils à couper, Coupe-câble manipulable d'une seule main
GTIN (EAN)	4032248945344	
Qté.	1 ST	

Outils

- Pour conducteurs souples et rigides avec isolant spécial
- Qualité de dénudage élevée pour applications industrielles (conforme aux exigences aéronautiques)
- La forme particulière de la lame permet le dénudage d'isolants et de gaines spéciaux
- Longueur de dénudage réglable par butée
- Grande flexibilité grâce à l'unité de dénudage amovible
- Grande précision de reproductibilité
- Sans détérioration des conducteurs
- Grande stabilité sur une longue durée de vie et grande fiabilité
- Fonction de coupe intégrée

PVN DC 2I 10 2MPP RD EVO 11

Weidmüller Interface GmbH & Co. KG

Klingenbergstraße 26

D-32758 Detmold

Germany

www.weidmueller.com

Accessories

Informations générales de commande

Type	MULTI-STRIPAX PV	Version
Référence	1190490000	Photovoltaïque, Connecteur
GTIN (EAN)	4032248973262	
Qté.	1 ST	

Tournevis droit



Tournevis isolé VDE pour vis tête fendue, SDI DIN 7437, ISO 2380/2, empreinte selon DIN 5264, ISO 2380/1, poignée SoftFinish

Informations générales de commande

Type	SDIS 0.6X3.5X100	Version
Référence	2749810000	Tournevis, Largeur de la lame (B): 3.5 mm, longueur de la lame: 100 mm, Epaisseur de la lame (A): 0.6 mm
GTIN (EAN)	4050118897012	
Qté.	1 ST	
Type	SDIS 1.0X5.5X125	Version
Référence	2749850000	Tournevis, Largeur de la lame (B): 5.5 mm, longueur de la lame: 125 mm, Epaisseur de la lame (A): 1 mm
GTIN (EAN)	4050118897050	
Qté.	1 ST	

Colliers de serrage résistants aux UV



Le polyamide 6.6 résistant aux UV garantit la durabilité exceptionnelle de nos colliers de serrage spéciaux, même sous radiations UV importantes. Parfaitement adapté à une utilisation extérieure en continu.

Informations générales de commande

Type	CB-UVR 290/4,5 BK	Version
Référence	2659350000	Colliers de serrage, 4,5 x 290 mm, Polyamide 66, 220 N
GTIN (EAN)	4050118682816	
Qté.	100 ST	

PVN DC 2I 10 2MPP RD EVO 11

Weidmüller Interface GmbH & Co. KG
Klingenbergstraße 26
D-32758 Detmold
Germany

www.weidmueller.com

Accessories

Câbles à connecteur Y



Le câble Y est utilisé pour la connexion en parallèle de plusieurs lignes dans un système PV, par exemple pour la séparation d'une ligne en avant d'un onduleur. Les câbles sont disponibles en différentes variantes de connexion.

Informations générales de commande

Type	PVHYM-M-XXXX6W+ 11	Version
Référence	2877850000	Photovoltaïque, Câble à connecteur Y, 1x WM4 C Female, 2x MC4
GTIN (EAN)	4064675666417	Male, 6mm², 1100 V
Qté.	1 ST	
Type	PVHYM+M+XXXX6W-11	Version
Référence	2877860000	Photovoltaïque, Câble à connecteur Y, 1x WM4 C Male, 2x MC4
GTIN (EAN)	4064675666424	Female, 6mm², 1100 V
Qté.	1 ST	

Bouton d'arrêt d'urgence



Informations générales de commande

Type	AC SB E 5A 1POL PO 06KV	Version
Référence	3077660000	Photovoltaïque, Bouton d'arrêt d'urgence, 1 pôle, 600 V AC, 5 A,
GTIN (EAN)	4099987081887	Boîtiers complets
Qté.	1 ST	

Sealing sets



PVN DC 2I 10 2MPP RD EVO 11

Weidmüller Interface GmbH & Co. KG

Klingenbergstraße 26

D-32758 Detmold

Germany

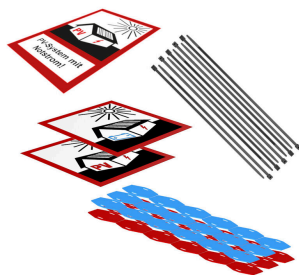
www.weidmueller.com

Accessories

Informations générales de commande

Type	BLINDPLUG SET5 7X28MM	Version
Référence	3077670000	Photovoltaïque, Blind plug
GTIN (EAN)	4099987081894	
Qté.	1 ST	
Type	BLINDPLUG SET50 7X28MM	Version
Référence	3077650000	Photovoltaïque, Blind plug, Accessoires, Bouchon d'obturation, 50
GTIN (EAN)	4099987081870	pièces
Qté.	1 ST	

Jeux de repérages PV



Informations générales de commande

Type	PV MARKER 1-3 MPP	Version
Référence	8000149520	Photovoltaïque, Repérage d'équipements et appareillages,
GTIN (EAN)	4099987229197	Accessoires, Repères de fils et de câbles, Colliers de serrage, Kit de
Qté.	1 ST	repérage, Plaquette de marquage de signalisation d'alarmes, Repères
		de câbles, autoadhésif