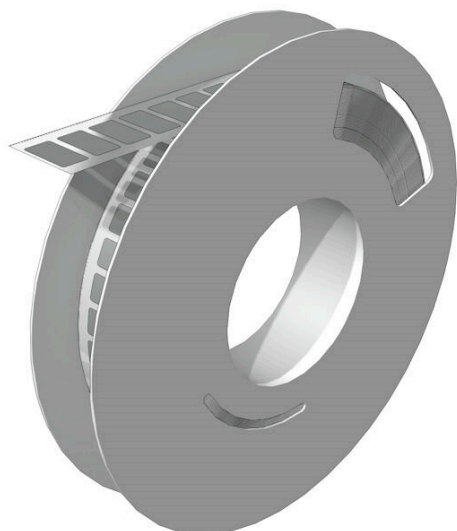


ESG-LP 10/20 MM SI

Weidmüller Interface GmbH & Co. KG
Klingenbergstraße 26
D-32758 Detmold
Germany

www.weidmueller.com



Informations générales de commande

Version	ESG, Repérage d'équipements et appareillages, 10 x 20 mm, argent
Référence	2885890000
Type	ESG-LP 10/20 MM SI
GTIN (EAN)	4064675854494
Qté.	15000 Pièce

ESG-LP 10/20 MM SI

Weidmüller Interface GmbH & Co. KG

Klingenbergstraße 26

D-32758 Detmold

Germany

www.weidmueller.com

Caractéristiques techniques

Agréments

ROHS Conforme

Dimensions et poids

Profondeur	0.05 mm	Profondeur (pouces)	0.002 inch
Hauteur	10 mm	Hauteur (pouces)	0.3937 inch
Largeur	20 mm	Largeur (pouces)	0.7874 inch
Poids net	0.01 g		

Conformité environnementale du produit

Statut de conformité RoHS Conforme sans exemption
 REACH SVHC Pas de SVHC au-dessus de 0,1 % en poids

Classifications

ETIM 8.0	EC001288	ETIM 9.0	EC001288
ETIM 10.0	EC001288	ECLASS 14.0	27-28-11-04
ECLASS 15.0	27-28-11-04		

Caractéristiques générales

Adhésif	Colle acrylate	Version	autoadhésif, sans halogène
Largeur	20 mm	Classe d'inflammabilité selon UL 94	V-0
Plage de température d'utilisation, max.	150 °C	Plage de température d'utilisation, min.	-40 °C
Couleur	argent	Halogène	Non
Matériau de base	Polyamide	Caractères imprimés	sans
Agrément selon UL 969	Oui		

Repérage d'équipements et appareillages

Halogène Non

Fiche de données

ESG-LP 10/20 MM SI

Dessins

