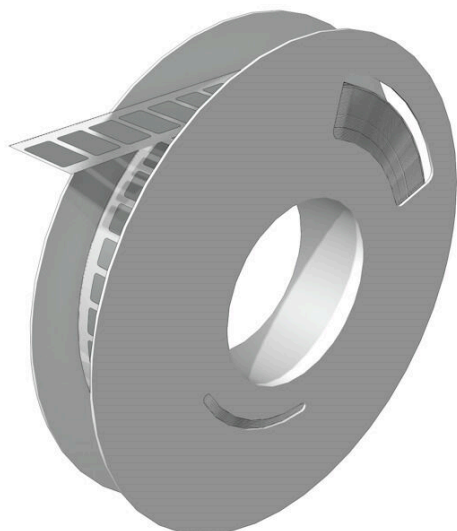


## ESG-LP 10/20 MM SI

**Weidmüller Interface GmbH & Co. KG**  
Klingenbergstraße 26  
D-32758 Detmold  
Germany

[www.weidmueller.com](http://www.weidmueller.com)



### Informations générales de commande

Version	ESG, Repérage d'équipements et appareillages, 10 x 20 mm, argent
Référence	<a href="#">2885890000</a>
Type	ESG-LP 10/20 MM SI
GTIN (EAN)	4064675854494
Qté.	15000 Pièce

## ESG-LP 10/20 MM SI

Weidmüller Interface GmbH &amp; Co. KG

Klingenbergstraße 26

D-32758 Detmold

Germany

www.weidmueller.com

## Caractéristiques techniques

## Agréments

ROHS Conforme

## Dimensions et poids

Profondeur	0.05 mm	Profondeur (pouces)	0.002 inch
Hauteur	10 mm	Hauteur (pouces)	0.3937 inch
Largeur	20 mm	Largeur (pouces)	0.7874 inch
Poids net	0.01 g		

## Conformité environnementale du produit

Statut de conformité RoHS	Conforme sans exemption
REACH SVHC	Pas de SVHC au-dessus de 0,1 % en poids

## Classifications

ETIM 8.0	EC001288	ETIM 9.0	EC001288
ETIM 10.0	EC001288	ECLASS 14.0	27-28-11-04
ECLASS 15.0	27-28-11-04		

## Caractéristiques générales

Adhésif	Colle acrylate	Version	autoadhésif, sans halogène
Largeur	20 mm	Classe d'inflammabilité selon UL 94	V-0
Plage de température d'utilisation, max.	150 °C	Plage de température d'utilisation, min.	-40 °C
Couleur	argent	Halogène	Non
Matériau de base	Polyamide	Caractères imprimés	sans
Agrément selon UL 969	Oui		

## Repérage d'équipements et appareillages

Halogène Non

## Fiche de données

### ESG-LP 10/20 MM SI

## Dessins

