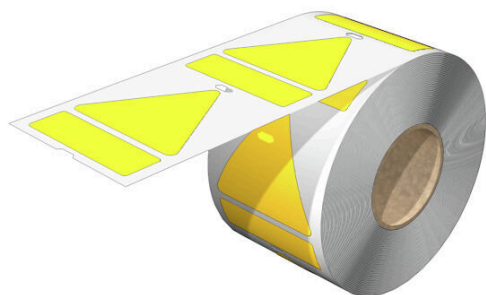


## THM SE-W 50 GE

**Weidmüller Interface GmbH & Co. KG**  
Klingenbergstraße 26  
D-32758 Detmold  
Germany

[www.weidmueller.com](http://www.weidmueller.com)



Avec les plaquettes de marquage de sécurité neutres, le marquage conforme à la norme ISO 7010 peut désormais être mis en œuvre de manière flexible et facile.

### Informations générales de commande

Version	Repérage d'équipements et appareillages, Repérage d'équipements et appareillages, 50 x 50 mm, jaune
Référence	<a href="#">2885640000</a>
Type	THM SE-W 50 GE
GTIN (EAN)	4064675854241
Qté.	250 Pièce

## THM SE-W 50 GE

**Weidmüller Interface GmbH & Co. KG**  
 Klingenbergstraße 26  
 D-32758 Detmold  
 Germany

www.weidmueller.com

## Caractéristiques techniques

## Agréments

ROHS	Conforme
------	----------

## Dimensions et poids

Profondeur	0.1 mm	Profondeur (pouces)	0.0039 inch
Hauteur	50 mm	Hauteur (pouces)	1.9685 inch
Largeur	50 mm	Largeur (pouces)	1.9685 inch
Poids net	0.77 g		

## Conformité environnementale du produit

Statut de conformité RoHS	Conforme sans exemption
REACH SVHC	Pas de SVHC au-dessus de 0,1 % en poids

## Classifications

ETIM 8.0	EC001288	ETIM 9.0	EC001288
ETIM 10.0	EC001288	ECLASS 14.0	27-28-11-04
ECLASS 15.0	27-28-11-04		

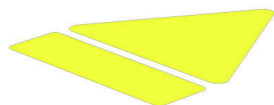
## Caractéristiques générales

Adhésif	Colle polyacrylate	Version	autoadhésif
Largeur	50 mm	Classe d'inflammabilité selon UL 94	V-0
Plage de température d'utilisation, max.	110 °C	Plage de température d'utilisation, min.	-50 °C
Couleur	jaune	Halogène	Oui
Matériau de base	Film vinyle	Caractères imprimés	vierge
Agrément selon UL 969	Oui		

## Repérage d'équipements et appareillages

Halogène	Oui
----------	-----

**Dessins**



## THM SE-W 50 GE

**Weidmüller Interface GmbH & Co. KG**  
Klingenbergstraße 26  
D-32758 Detmold  
Germany

[www.weidmueller.com](http://www.weidmueller.com)

## Accessoires

### Ruban encreur



Ces imprimantes produisent des impressions de grande qualité, grâce à la technique de transfert thermique. Différents matériaux et un système d'impression ergonomique sous Windows optimisent le processus de repérage.

#### Informations générales de commande

Type	RIBBON MM 76/360 SW	Version	
Référence	<a href="#">2005080000</a>	Ink ribbon	
GTIN (EAN)	4050118389951		
Qté.	1 ST		

### THM MULTIMARK



Ces imprimantes produisent des impressions de grande qualité, grâce à la technique de transfert thermique. Différents matériaux et un système d'impression ergonomique sous Windows optimisent le processus de repérage.

#### Informations générales de commande

Type	MULTIMARK ROLLER 115	Version	
Référence	<a href="#">1357420000</a>		
GTIN (EAN)	4050118160314		
Qté.	1 ST		

### THM MULTIMARK PLUS



Ces imprimantes produisent des impressions de grande qualité, grâce à la technique de transfert thermique. Différents matériaux et un système d'impression ergonomique sous Windows optimisent le processus de repérage.

#### Informations générales de commande

Type	MULTIMARK PLUS ROLLER 1...	Version	
Référence	<a href="#">2672590000</a>		
GTIN (EAN)	4050118708097		
Qté.	1 ST		