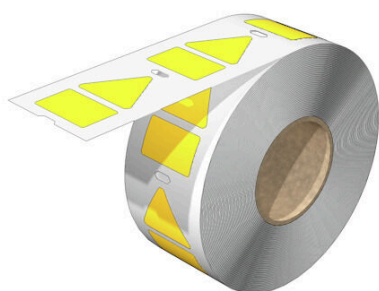


THM SE-W 25 GE

Weidmüller Interface GmbH & Co. KG
Klingenbergstraße 26
D-32758 Detmold
Germany

www.weidmueller.com



Avec les plaquettes de marquage de sécurité neutres, le marquage conforme à la norme ISO 7010 peut désormais être mis en œuvre de manière flexible et facile.

Informations générales de commande

Version	Repérage d'équipements et appareillages, Repérage d'équipements et appareillages, 25 x 25 mm, jaune
Référence	2885630000
Type	THM SE-W 25 GE
GTIN (EAN)	4064675854234
Qté.	250 Pièce

THM SE-W 25 GE

Weidmüller Interface GmbH & Co. KG
 Klingenbergstraße 26
 D-32758 Detmold
 Germany

www.weidmueller.com

Caractéristiques techniques

Agréments

ROHS	Conforme
------	----------

Dimensions et poids

Profondeur	0.1 mm	Profondeur (pouces)	0.0039 inch
Hauteur	25 mm	Hauteur (pouces)	0.9842 inch
Largeur	25 mm	Largeur (pouces)	0.9842 inch
Poids net	0.36 g		

Conformité environnementale du produit

Statut de conformité RoHS	Conforme sans exemption
REACH SVHC	Pas de SVHC au-dessus de 0,1 % en poids

Classifications

ETIM 8.0	EC001288	ETIM 9.0	EC001288
ETIM 10.0	EC001288	ECLASS 14.0	27-28-11-04
ECLASS 15.0	27-28-11-04		

Caractéristiques générales

Adhésif	Colle polyacrylate	Version	autoadhésif
Largeur	25 mm	Classe d'inflammabilité selon UL 94	V-0
Plage de température d'utilisation, max.	110 °C	Plage de température d'utilisation, min.	-50 °C
Couleur	jaune	Halogène	Oui
Matériau de base	Film vinyle	Caractères imprimés	vierge
Agrément selon UL 969	Oui		

Repérage d'équipements et appareillages

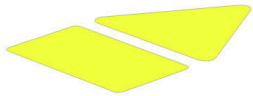
Halogène	Oui
----------	-----

THM SE-W 25 GE

Weidmüller Interface GmbH & Co. KG
Klingenbergstraße 26
D-32758 Detmold
Germany

www.weidmueller.com

Dessins



THM SE-W 25 GE

Weidmüller Interface GmbH & Co. KG
 Klingenbergstraße 26
 D-32758 Detmold
 Germany

www.weidmueller.com

Accessoires

Ruban encreur



Ces imprimantes produisent des impressions de grande qualité, grâce à la technique de transfert thermique. Différents matériaux et un système d'impression ergonomique sous Windows optimisent le processus de repérage.

Informations générales de commande

Type	RIBBON MM 84/300 WS	Version	
Référence	2005040000	Ink ribbon	
GTIN (EAN)	4050118390025		
Qté.	1 ST		

THM MULTIMARK



Ces imprimantes produisent des impressions de grande qualité, grâce à la technique de transfert thermique. Différents matériaux et un système d'impression ergonomique sous Windows optimisent le processus de repérage.

Informations générales de commande

Type	MULTIMARK ROLLER 115	Version	
Référence	1357420000		
GTIN (EAN)	4050118160314		
Qté.	1 ST		

THM MULTIMARK PLUS



Ces imprimantes produisent des impressions de grande qualité, grâce à la technique de transfert thermique. Différents matériaux et un système d'impression ergonomique sous Windows optimisent le processus de repérage.

Informations générales de commande

Type	MULTIMARK PLUS ROLLER 1...	Version	
Référence	2672590000		
GTIN (EAN)	4050118708097		
Qté.	1 ST		