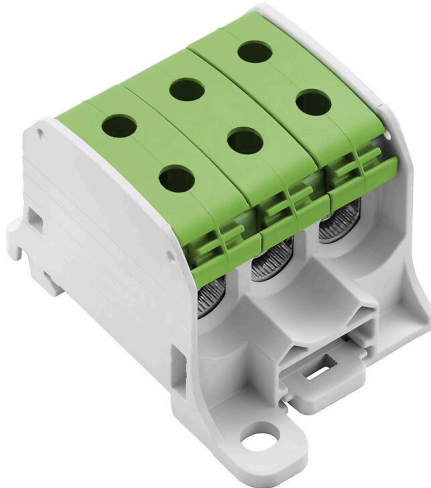


## WPD 330CC 3X50/3X50 GN

**Weidmüller Interface GmbH & Co. KG**  
Klingenbergstraße 26  
D-32758 Detmold  
Germany

[www.weidmueller.com](http://www.weidmueller.com)



Les blocs de jonction d'alimentation électrique Klippon® Connect WPD permettent une installation facile et sûre des conducteurs en aluminium et en cuivre avec un faible encombrement. Une alimentation auxiliaire ou un raccordement de surveillance peut être utilisé(e) en option. Les clients peuvent utiliser les blocs de jonction d'alimentation électrique WPD indépendamment du matériel du conducteur. Ils peuvent être montés directement ou sur le rail DIN TS35.

### Informations générales de commande

|            |  |
|------------|--|
| Version    | Blocs de jonction de distribution de potentiel, Raccordement vissé, vert, 50 mm <sup>2</sup> , 150 A, 1000 V, Nombre de raccordements: 6, Nombre d'étages: 1 |
| Référence  | <a href="#">2874550000</a>   |
| Type       | WPD 330CC 3X50/3X50 GN   |
| GTIN (EAN) | 4064675648475  |
| Qté.       | 3 Pièce  |

## WPD 330CC 3X50/3X50 GN

Weidmüller Interface GmbH & Co. KG  
Klingenbergstraße 26  
D-32758 Detmold  
Germany

www.weidmueller.com

## Caractéristiques techniques

## Agréments

Agréments



ROHS Conforme

UL File Number Search [Site Web UL](#)

Certificat N° (cURus) E60693

## Dimensions et poids

|            |         |                     |             |
|------------|---------|---------------------|-------------|
| Profondeur | 45 mm   | Profondeur (pouces) | 1.7716 inch |
| Hauteur    | 72 mm   | Hauteur (pouces)    | 2.8346 inch |
| Largeur    | 51.2 mm | Largeur (pouces)    | 2.0157 inch |
| Poids net  | 76 g    |                     |             |

## Températures

|  |                |  |                |
|--|----------------|--|----------------|
| Température de stockage                    | -25 °C...55 °C | Température ambiante                       | -50 °C...75 °C |
| Température d'utilisation permanente, min. | -50 °C         | Température d'utilisation permanente, max. | 120 °C         |

## Conformité environnementale du produit

|                           |   |
|---------------------------|---|
| Statut de conformité RoHS | Conforme sans exemption                 |
| REACH SVHC                | Pas de SVHC au-dessus de 0,1 % en poids |

## Classifications

|             |             |             |             |
|-------------|-------------|-------------|-------------|
| ETIM 8.0    | EC000897    | ETIM 9.0    | EC000897    |
| ETIM 10.0   | EC000897    | ECLASS 14.0 | 27-25-01-19 |
| ECLASS 15.0 | 27-25-01-19 |             |             |

## Autres caractéristiques techniques

|  |       |                 |       |
|--|-------|-----------------|-------|
| Côté ouvert                            | fermé | enclipsable     | Oui   |
| Version à I#92épreuve de I#92explosion | Non   | Type de montage | monté |

## Caractéristiques des matériaux

|                                     |       |         |      |
|-------------------------------------|-------|---------|------|
| Matériau de base                    | Wemid | Couleur | vert |
| Classe d'inflammabilité selon UL 94 | V-0   |         |      |

## Caractéristiques du système

|                                       |                    |                                 |                          |
|---------------------------------------|--------------------|---------------------------------|--------------------------|
| Version                               | Raccordement vissé | Flasque de fermeture nécessaire | Non                      |
| Nombre de polarités                   | 1                  | Nombre d'étages                 | 1                        |
| Nombre de points de contact par étage | 6                  | Nombre de potentiels par étage  | 1                        |
| Etages internes pontés                | Non                | Barrette de liaison équipée     | TS 35, Plaque de montage |
| Fonction N                            | Non                | Fonction PE                     | Non                      |
| Fonction PEN                          | Non                |                                 |                          |

**WPD 330CC 3X50/3X50 GN**
**Weidmüller Interface GmbH & Co. KG**

Klingenbergstraße 26

D-32758 Detmold

Germany

www.weidmueller.com

**Caractéristiques techniques**
**Caractéristiques nominales**

|                          |                    |   |         |
|--------------------------|--------------------|---|---------|
| Section nominale         | 50 mm <sup>2</sup> | Tension nominale                                | 1000 V  |
| Tension nominale AC      | 1000 V             | Tension nominale DC                             | 1000 V  |
| Courant nominal          | 150 A              | Courant avec conducteur max.                    | 150 A   |
| Normes                   | IEC 60947-7-1      | Résistance de passage selon CEI 60947-7-x       | 0.21 mΩ |
| Tension de choc nominale | 8 kV               | Puissance dissipée conformément à CEI 60947-7-x | 4.80 W  |
| Catégorie de surtension  | III                | Degré de pollution                              | 3       |

**Caractéristiques nominales selon UL**

|                       |        |
|-----------------------|--------|
| Certificat N° (cURus) | E60693 |
|-----------------------|--------|

**Conducteur raccordable (autre raccordement)**

|  |                    |
|--|--------------------|
| Type de raccordement, autre raccordement | Raccordement vissé |
|--|--------------------|

**Généralités**

|   |                          |  |               |
|---|--------------------------|--|---------------|
| Nombre de pôles   | 1                        | Section de raccordement du conducteur, AWG 1/0 AWG, max. |               |
| Section de raccordement du conducteur, AWG 10 AWG, min. |                          | Normes   | IEC 60947-7-1 |
| Barrette de liaison équipée                             | TS 35, Plaque de montage |  |               |

**Raccordement (raccordement nominal)**

|   |                    |  |                     |
|---|--------------------|--|---------------------|
| Section de raccordement du conducteur, AWG 1/0 AWG, max.  |                    | Sens de raccordement   | latéralement        |
| Longueur de dénudage  | 16 mm              | Type de raccordement 2   | Raccordement vissé  |
| Type de raccordement  | Raccordement vissé | Nombre de raccords   | 6                   |
| Plage de serrage, max.  | 50 mm <sup>2</sup> | Plage de serrage, min.   | 2.5 mm <sup>2</sup> |
| Vis de serrage  | M 10               | Section de raccordement du conducteur, AWG 10 AWG, min.  |                     |
| Section de raccordement du conducteur, 2.5 mm <sup>2</sup> souple avec embout DIN 46228/4, min. |                    | Section de raccordement du conducteur, 35 mm <sup>2</sup> souple avec embout DIN 46228/1, max. |                     |
| Section de raccordement du conducteur, 2.5 mm <sup>2</sup> souple avec embout DIN 46228/1, min. |                    | Section de raccordement du conducteur, 50 mm <sup>2</sup> souple, max.                         |                     |
| Section de raccordement du conducteur, 2.5 mm <sup>2</sup> souple, min.                         |                    | Section de raccordement, semi-rigide, 50 mm <sup>2</sup> max.                                  |                     |
| Section de raccordement, semi-rigide, 2.5 mm <sup>2</sup> min.                                  |                    | Section de raccordement du conducteur, 50 mm <sup>2</sup> rigide, max.                         |                     |
| Section de raccordement du conducteur, 2.5 mm <sup>2</sup> rigide, min.                         |                    |  |                     |

## WPD 330CC 3X50/3X50 GN

**Weidmüller Interface GmbH & Co. KG**  
 Klingenbergstraße 26  
 D-32758 Detmold  
 Germany

### Dessins

www.weidmueller.com



Conductor connection data according to IEC 60947-7-1 (Cu)

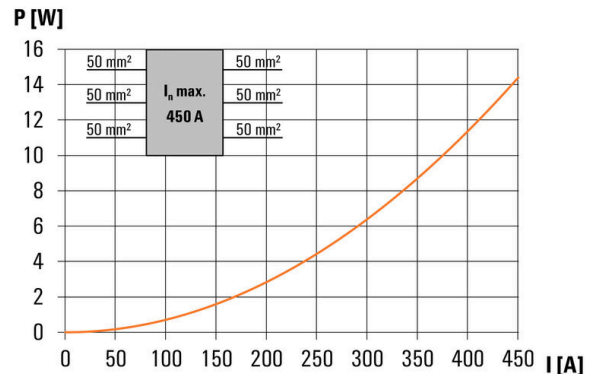
| Input (x1) / Output (x1)                             | Copper        |       | Aluminum |       |
|--|---------------|-------|----------|-------|
|  |               |       |          |       |
| 50 mm <sup>2</sup>                                   | 10 Nm         | 10 Nm | 14 Nm    | 14 Nm |
| 35 mm <sup>2</sup>                                   |               | 10 Nm |          |       |
| 25 mm <sup>2</sup>                                   | 8 Nm          | 8 Nm  | 12 Nm    | 10 Nm |
| 16 mm <sup>2</sup>                                   |               |       | 10 Nm    |       |
| 10 mm <sup>2</sup>                                   | 6 Nm          | 6 Nm  |          |       |
| 6 mm <sup>2</sup>                                    |               |       |          |       |
| 4 mm <sup>2</sup>                                    |               |       |          |       |
| 2.5 mm <sup>2</sup>                                  |               |       |          |       |
| max. current with 2x50 mm <sup>2</sup> (acc. to IEC) | 300 A         |       | 270 A    |       |
| Stripping lengths                                    | 16 mm         |       |          |       |
| Allen screw  | M10 (SW 5 mm) |       |          |       |

Stranded    
 Solid    
 Flexible with ferrule    
 Sector shaped

Conductor connection data according to UL 1059 (Al+Cu)

| Input (x1) / Output (x1)                            | Copper        |             | Aluminum    |             |
|---|---------------|-------------|-------------|-------------|
|   |               |             |             |             |
| AWG 1/0   |               |             | 123.9Lb In. | 123.9Lb In. |
| AWG 2   |               |             |             |             |
| AWG 4   | 123.9Lb In.   |             |             |             |
| AWG 6   |               | 123.9Lb In. |             |             |
| AWG 8   |               |             |             |             |
| AWG 10  |               |             |             |             |
| AWG 12  |               |             |             |             |
| max. current at 1 x 50 mm <sup>2</sup> (acc. to UL) | 150 A         |             | 120 A       |             |
| Stripping lengths                                   | 16 mm         |             |             |             |
| Allen screw   | M10 (SW 5 mm) |             |             |             |

Stranded    
 Solid    
 Flexible with ferrule    
 Sector shaped



## WPD 330CC 3X50/3X50 GN

**Weidmüller Interface GmbH & Co. KG**  
 Klingenbergstraße 26  
 D-32758 Detmold  
 Germany

www.weidmueller.com

## Accessoires

### Protection



Nos systèmes de protection tactile assurent une plus grande sécurité dans votre armoire de distribution. Ils assurent une protection contre les chocs électriques causés par un contact accidentel avec des pièces sous tension dues à un fonctionnement ou à des défauts.

### Informations générales de commande

|            |                            |   |  |
|------------|----------------------------|---|--|
| Type       | WPDPC X30 GY               | Version                                       |  |
| Référence  | <a href="#">2503330000</a> | Capot de protection (bloc de jonction), Wemid |  |
| GTIN (EAN) | 405011853323               |   |  |
| Qté.       | 54 ST                      |   |  |

### Vierge



Le repère Dekafix (DEK) permet un repérage universel de tous les conducteurs et connecteurs débrochables, ainsi que des sous-ensembles électroniques. Le système convient idéalement aux courtes séquences de chiffres et dispose d'un large éventail de repères déjà imprimés. Montage sur bande pour pose rapide, en une seule étape. Le résultat d'impression est facile à lire, riche en contrastes et disponible en plusieurs largeurs.

- Large gamme de repérages prêts à l'emploi
- Montage en bande pour pose rapide
- Repères de conducteurs, adaptés à tous les câbles Weidmüller
- Disponible en MultiCard vierge ou avec impression standard

Pour impression personnalisée : Veuillez nous envoyer un fichier dans le format de notre logiciel de repérage M-Print PRO ou M-Print PRO Online (sans installation) pour vos spécifications de repérage.

### Informations générales de commande

|            |                            |   |  |
|------------|----------------------------|---|--|
| Type       | DEK 5/5 MC NE WS           | Version   |  |
| Référence  | <a href="#">1609801044</a> | Dekafix, Terminal marker, 5 x 5 mm, Pas en mm (P): 5.00 |  |
| GTIN (EAN) | 4008190397111              | Weidmueller, blanc                                      |  |
| Qté.       | 1000 ST                    |   |  |

## WPD 330CC 3X50/3X50 GN

Weidmüller Interface GmbH & Co. KG  
Klingenbergstraße 26  
D-32758 Detmold  
Germany

www.weidmueller.com

## Accessoires

## Jeux de clés mâles

Clé mâle en acier chrome vanadium durci, fabriqué selon DIN ISO 2936 L (DIN 911), Traitement de surface de qualité.



## Informations générales de commande

|            |                            |                 |
|------------|----------------------------|-----------------|
| Type       | SK WSD-S 1,5-10,0          | Version         |
| Référence  | <a href="#">9008850000</a> | Mounting tool   |
| GTIN (EAN) | 4032248266609              |                 |
| Qté.       | 1 ST                       |                 |
| Type       | SKS 2,0-8,0 MR             | Version         |
| Référence  | <a href="#">9008870000</a> | socket wrenches |
| GTIN (EAN) | 4032248266623              |                 |
| Qté.       | 1 ST                       |                 |

## Support de repère



Le support de repérage offre la possibilité de montage supplémentaire de repérages standard avec un pas de 5 ou 5,1 mm. Les supports coudés peuvent éventuellement être assemblés par encliquetage et pourraient être montés dans tous les canaux de repérage de standard des blocs de jonction modulaires Klippon®. Les types de repérage de montage se trouvent sous les accessoires respectifs du support de repère de désignation.

## Informations générales de commande

|            |                            |                                |
|------------|----------------------------|--------------------------------|
| Type       | BZT 1 WS 10/5              | Version                        |
| Référence  | <a href="#">1805490000</a> | Accessoires, Support de repère |
| GTIN (EAN) | 4032248270231              |                                |
| Qté.       | 100 ST                     |                                |
| Type       | BZT 1 ZA WS 10/5           | Version                        |
| Référence  | <a href="#">1805520000</a> | Accessoires, Support de repère |
| GTIN (EAN) | 4032248270248              |                                |
| Qté.       | 100 ST                     |                                |