

**SPElink®**

Interface d'accès FrontCom® Micro avec prolongateur SPE selon CEI 63171-2 en IP65

L'Ethernet à paire unique (SPE) est une technologie qui ne nécessite qu'une seule paire de fils pour transmettre les données et l'alimentation.

Les avantages qui en découlent feront de la SPE le réseau préféré sur le terrain et au-delà. Avantages de l'Ethernet à paire unique

- Cohérence : l'Ethernet à paire unique permet une communication Ethernet uniforme du capteur vers le nuage
- A l'épreuve du temps : une technologie clé pour l'industrie 4.0 et l'IdO
- Souplesse : des portées allant jusqu'à 1000 m et des propriétés de transmission allant jusqu'à 1 Gbit/s permettent une utilisation dans toutes les applications
- Innovation : plus léger, moins d'espace requis et un effort d'installation réduit

Informations générales de commande

Version	Prolongateur FrontCom Micro SPE, bicoeur
Référence	2870820000
Type	IE-FCM-SP0-C
GTIN (EAN)	4064675635291
Qté.	10 Pièce

Technical data

Agréments

ROHS	Conforme
------	----------

Dimensions et poids

Profondeur	42.9 mm	Profondeur (pouces)	1.689 inch
Hauteur	44 mm	Hauteur (pouces)	1.7323 inch
Largeur	29.5 mm	Largeur (pouces)	1.1614 inch
Épaisseur du paroi, min.	1 mm	Épaisseur du paroi, max.	5 mm
Poids net	17.02 g		

Températures

Température de stockage	Température de fonctionnement	-40 °C...70 °C
Température de pose		

Conformité environnementale du produit

Statut de conformité RoHS	Conforme sans exemption
REACH SVHC	Pas de SVHC au-dessus de 0,1 % en poids

Classifications

ETIM 8.0	EC001031	ETIM 9.0	EC001031
ETIM 10.0	EC001031	ECLASS 14.0	27-18-28-92
ECLASS 15.0	27-18-28-92		

Caractéristiques générales

Écrou de fixation du couple de serrage	2.0 Nm	Raccordement 1	Alvéole de test SPE conformément à IEC 63171-2
Raccordement 2	Alvéole de test SPE conformément à IEC 63171-2	Description de l'article	Prolongateur FrontCom Micro SPE
Circuit	bicoeur	Couleur	noir
Matériau de base du boîtier	PA UL 94 V0	Catégorie	T1-B
Surface du contact	Or sur nickel	Type de montage	Armoire de distribution, Distribution box
Blindage	Contact de blindage 360°	Degré de protection	IP65, fermé
Cycles d'enfichage	750		

Normes générales

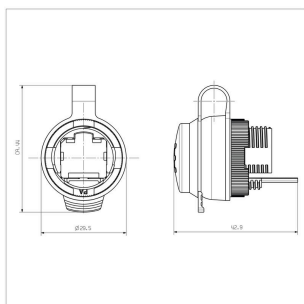
Norme de connecteur	IEC 63171-2
---------------------	-------------

Propriétés électriques

Rigidité diélectrique, contact - blindage	2250 V DC	Rigidité diélectrique, contact - contact	≥ 1000 V DC
Courant nominal	3,5 A à 0 °C	PoE / PoE+	PoDL selon IEEE 802.3bu / cg

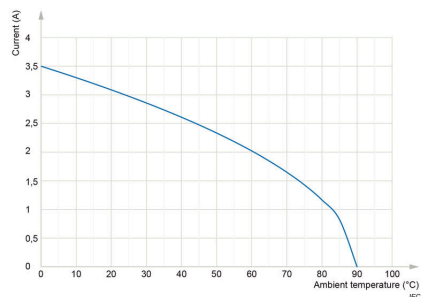
Drawings

Dessin coté

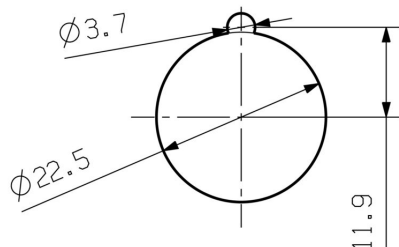


Courbe de dérating

Level I gem. IEC 63171



Découpe de montage



Accessories

Produits complémentaires



SM est un repère MultiCard pour le marquage des appareils de commande et de signalisation. Les étiquettes sont encliquetées sur les supports ou fixées grâce à la zone adhésive dont ils disposent. Des étiquettes personnalisées peuvent être créées avec les systèmes de marquage PrintJet CONNECT ou Plotter.

- Fabrication d'étiquettes rapide et bien adaptée aux besoins.
 - Pas de stock inutile d'étiquettes standard coûteuses
 - L'utilisation de PrintJet en remplacement de la gravure donne une impression de qualité très résistante
 - Pour les environnements extrêmes, nous recommandons le film protecteur ETO SM
 - Les supports sont utilisables pour les boutons-poussoirs Ø 22 mm ou 30 mm de Siemens, ABB, Moeller et Télémécanique
- Pour impression personnalisée : Veuillez nous envoyer un fichier dans le format de notre logiciel de repérage M-Print PRO ou M-Print PRO Online (sans installation) pour vos spécifications de repérage.

Informations générales de commande

Type	SM-H 27/18 SW	Version
Référence	1716630000	SwitchMark, Accessoires, 48 x 27 mm, noir
GTIN (EAN)	4008190343194	
Qté.	25 ST	