

## WTL 6 STB SW

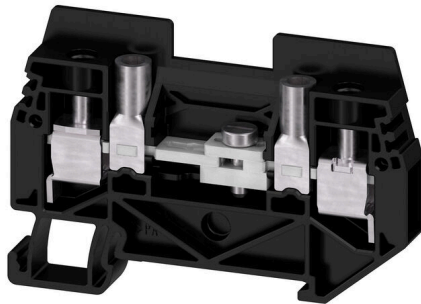
**Weidmüller Interface GmbH & Co. KG**

Klingenbergstraße 26

D-32758 Detmold

Germany

[www.weidmueller.com](http://www.weidmueller.com)



Câblage d'un transformateur de courant et de tension  
Avec nos blocs de jonction de test sectionnables avec  
raccordement à vis et ressort, créez tous les circuits de  
convertisseurs essentiels pour une mesure sûre et perfec-  
tionnée du courant, de la tension et de la puissance.

### Informations générales de commande

Version	Bloc de jonction sectionnable de transformateur de mesure, Raccordement vissé, 500, 41, 2
Référence	<a href="#">2863900000</a>
Type	WTL 6 STB SW
GTIN (EAN)	4064675598787
Qté.	50 Pièce
Statut de livraison	Cet article ne sera plus disponible à l'avenir.
Dernière date de commande	2026-06-30T00:00:00+02:00

## WTL 6 STB SW

Weidmüller Interface GmbH & Co. KG  
Klingenbergstraße 26  
D-32758 Detmold  
Germany

www.weidmueller.com

## Caractéristiques techniques

## Agréments

Agréments



ROHS Conforme

UL File Number Search [Site Web UL](#)

Certificat N° (UR) E60693

## Dimensions et poids

Profondeur	46.5 mm	Profondeur (pouces)	1.8307 inch
Profondeur, y compris rail DIN	47.5 mm	Hauteur	69 mm
Hauteur (pouces)	2.7165 inch	Largeur	7.9 mm
Largeur (pouces)	0.311 inch	Poids net	23.1 g

## Températures

Température de stockage	-25 °C...55 °C	Température d'utilisation permanente, min.	-60 °C
Température d'utilisation permanente, max.	130 °C		

## Conformité environnementale du produit

Statut de conformité RoHS	Conforme sans exemption
REACH SVHC	Pas de SVHC au-dessus de 0,1 % en poids

## Classifications

ETIM 8.0	EC000902	ETIM 9.0	EC000902
ETIM 10.0	EC000902	ECLASS 14.0	27-25-01-09
ECLASS 15.0	27-25-01-09		

## Autres caractéristiques techniques

Côté ouvert	droite	Version à I#92épreuve de I#92explosion	Non
Type de montage	monté		

## Caractéristiques des matériaux

Matériau de base	Wemid	Couleur	noir
Classe d'inflammabilité selon UL 94	V-0		

## Caractéristiques du système

Flasque de fermeture nécessaire	Oui	Nombre de polarités	1
Nombre d'étages	1	Nombre de points de contact par étage	2
Nombre de potentiels par étage	1	Barrette de liaison équipée	TS 35
Fonction N	Non	Fonction PE	Non
Fonction PEN	Non		

## WTL 6 STB SW

**Weidmüller Interface GmbH & Co. KG**

Klingenbergstraße 26

D-32758 Detmold

Germany

www.weidmueller.com

## Caractéristiques techniques

### Caractéristiques nominales

Section nominale	6 mm <sup>2</sup>	Tension nominale	500 V
Tension nominale DC	500 V	Courant nominal	41 A
Courant avec conducteur max.	41 A	Normes	IEC 60947-7-1
Résistance de passage selon CEI 60947-7-x	0.78 mΩ	Tension de choc nominale	6 kV
Puissance dissipée conformément à CEI 60947-7-x	1.31 W	Degré de pollution	3

### Caractéristiques nominales selon UL

Tension Gr B (UR)	300 V	Courant gr. B (UR)	30 A
Taille du conducteur Câblage d'usine max. (UR)	8 AWG	Courant gr. B (UR)	10 A
Courant gr. C (UR)	30 A	Tension Gr C (UR)	150 V
Taille du conducteur Câblage d'usine min. (UR)	20 AWG	Certificat N° (UR)	E60693
Taille du conducteur Câblage d'installation min. (UR)	20 AWG	Tension Gr D (UR)	300 V
Taille du conducteur Câblage d'installation max. (UR)	8 AWG		

### Conducteur raccordable (autre raccordement)

Type de raccordement, autre raccordement	Raccordement vissé
--	--------------------

### Généralités

Section de raccordement du conducteur, AWG 8 max.	Section de raccordement du conducteur, AWG 20 min.
Normes	IEC 60947-7-1
	Barrette de liaison équipée
	TS 35

### Raccordement (raccordement nominal)

Calibre selon 60 947-1	A5	Section de raccordement du conducteur, AWG 8 max.
Sens de raccordement	latéralement	Couple de serrage, max.
Couple de serrage, min.	0.8 Nm	Longueur de dénudage
Type de raccordement	Raccordement vissé	Nombre de raccordements
Plage de serrage, max.	10 mm <sup>2</sup>	Plage de serrage, min.
Vis de serrage	M 3,5	Dimension de la lame
Section de raccordement du conducteur, AWG 20 min.		Section de raccordement du conducteur, 6 mm <sup>2</sup> souple avec embout DIN 46228/4, max.
Section de raccordement du conducteur, 0.5 mm <sup>2</sup> souple avec embout DIN 46228/4, min.		Section de raccordement du conducteur, 6 mm <sup>2</sup> souple avec embout DIN 46228/1, max.
Section de raccordement du conducteur, 0.5 mm <sup>2</sup> souple avec embout DIN 46228/1, min.		Section de raccordement du conducteur, 6 mm <sup>2</sup> souple, max.
Section de raccordement du conducteur, 0.5 mm <sup>2</sup> souple, min.		Section de raccordement, semi-rigide, 10 mm <sup>2</sup> max.
Section de raccordement, semi-rigide, 0.5 mm <sup>2</sup> min.		Section de raccordement du conducteur, 10 mm <sup>2</sup> rigide, max.
Section de raccordement du conducteur, 0.5 mm <sup>2</sup> rigide, min.		

Dessins



## WTL 6 STB SW

**Weidmüller Interface GmbH & Co. KG**  
 Klingenbergstraße 26  
 D-32758 Detmold  
 Germany

## Accessoires

www.weidmueller.com

### Accessoires



Câblage d'un transformateur de courant et de tension  
 Avec nos blocs de jonction de test sectionnables avec  
 raccordement à vis et ressort, créez tous les circuits  
 de convertisseurs essentiels pour une mesure sûre  
 et perfectionnée du courant, de la tension et de la  
 puissance.

### Informations générales de commande

Type	SAQOB 6/2	Version
Référence	<a href="#">2615330000</a>	Connecteur transversal (bloc de jonction), Vissé, gris, Nombre de pôles: 2, Pas en mm (P): 8.00, Isolé: Non, Largeur: 6 mm
GTIN (EAN)	4050118655797	
Qté.	20 ST	
Type	SAQOB 6/3	Version
Référence	<a href="#">2615340000</a>	Connecteur transversal (bloc de jonction), Vissé, gris, Nombre de pôles: 3, Pas en mm (P): 8.00, Isolé: Non, Largeur: 6 mm
GTIN (EAN)	4050118655780	
Qté.	20 ST	
Type	SAQOB 6/4	Version
Référence	<a href="#">2615360000</a>	Connecteur transversal (bloc de jonction), Vissé, gris, Nombre de pôles: 4, Pas en mm (P): 8.00, Isolé: Non, Largeur: 6 mm
GTIN (EAN)	4050118655858	
Qté.	20 ST	

### Connexions transversales



La distribution ou la multiplication d'un potentiel  
 aux blocs de jonction adjacents est réalisée par une  
 connexion transversale. Un effort supplémentaire de  
 câblage peut être facilement évité. Même si les pôles sont  
 cassés, la fiabilité des contacts dans les blocs de jonction  
 est toujours assurée. Notre portefeuille offre des systèmes  
 de connexion transversale enfichables et vissables pour  
 les blocs de jonction modulaires.

### Informations générales de commande

Type	SAQOB 6/10	Version
Référence	<a href="#">2111230000</a>	Connecteur transversal (bloc de jonction), Vissé, gris, Nombre de pôles: 10, Pas en mm (P): 8.00, Isolé: Non, Largeur: 6 mm
GTIN (EAN)	4050118440607	
Qté.	10 ST	

## WTL 6 STB SW

**Weidmüller Interface GmbH & Co. KG**  
Klingenbergstraße 26  
D-32758 Detmold  
Germany

## Accessoires

www.weidmueller.com

## Accessoires



Câblage d'un transformateur de courant et de tension  
Avec nos blocs de jonction de test sectionnables avec  
raccordement à vis et ressort, créez tous les circuits  
de convertisseurs essentiels pour une mesure sûre  
et perfectionnée du courant, de la tension et de la  
puissance.

## Informations générales de commande

Type	SAKQS 6/2	Version	
Référence	<a href="#">2111240000</a>	Connecteur transversal (bloc de jonction), Vissé, argent, 41 A,	
GTIN (EAN)	4050118440621	Nombre de pôles: 2, Pas en mm (P): 8.00, Isolé: Non	
Qté.	10 ST		

## Connexions transversales



La distribution ou la multiplication d'un potentiel  
aux blocs de jonction adjacents est réalisée par une  
connexion transversale. Un effort supplémentaire de  
câblage peut être facilement évité. Même si les pôles sont  
cassés, la fiabilité des contacts dans les blocs de jonction  
est toujours assurée. Notre portefeuille offre des systèmes  
de connexion transversale enfichables et vissables pour  
les blocs de jonction modulaires.

## Informations générales de commande

Type	SAKQS 6/4	Version	
Référence	<a href="#">2111670000</a>	Connecteur transversal (bloc de jonction)	
GTIN (EAN)	4050118440614		
Qté.	10 ST		

## Accessoires



Câblage d'un transformateur de courant et de tension  
Avec nos blocs de jonction de test sectionnables avec  
raccordement à vis et ressort, créez tous les circuits  
de convertisseurs essentiels pour une mesure sûre  
et perfectionnée du courant, de la tension et de la  
puissance.

## Informations générales de commande

Type	WAP WTL 6 BL	Version	
Référence	<a href="#">2863970000</a>	Plaques de séparation et d'extrémité pour borniers, bleu, Hauteur:	
GTIN (EAN)	4064675598848	68.5 mm, Largeur: 1.5 mm, V-0, Wemid	
Qté.	20 ST		

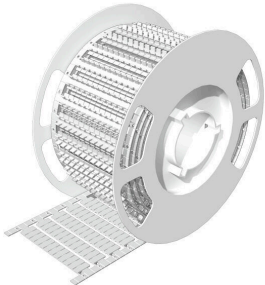
## WTL 6 STB SW

**Weidmüller Interface GmbH & Co. KG**  
 Klingenbergstraße 26  
 D-32758 Detmold  
 Germany

## Accessoires

www.weidmueller.com

## BLM



## Informations générales de commande

Type	BLM 5/8 TB	Version	
Référence	<a href="#">7760380692</a>	BLM, Terminal marker, 5 x 8 mm, Pas en mm (P): 8.00 Weidmueller,	
GTIN (EAN)	6944 1698 19 148	blanc	
Qté.	4800 ST		

## Plus



Le repère Dekafix (DEK) permet un repérage universel de tous les conducteurs et connecteurs débrochables, ainsi que des sous-ensembles électroniques. Le système convient idéalement aux courtes séquences de chiffres et dispose d'un large éventail de repères déjà imprimés. Montage sur bande pour pose rapide, en une seule étape. Le résultat d'impression est facile à lire, riche en contrastes et disponible en plusieurs largeurs.

- Large gamme de repérages prêts à l'emploi
  - Montage en bande pour pose rapide
  - Repères de conducteurs, adaptés à tous les câbles Weidmüller
  - Disponible en MultiCard vierge ou avec impression standard
- Pour impression personnalisée : Veuillez nous envoyer un fichier dans le format de notre logiciel de repérage M-Print PRO ou M-Print PRO Online (sans installation) pour vos spécifications de repérage.

## Informations générales de commande

Type	DEK 5/8 PLUS MC NE WS	Version	
Référence	<a href="#">1046350000</a>	Dekafix, Terminal marker, 5 x 8 mm, Pas en mm (P): 8.00	
GTIN (EAN)	4032248782055	Weidmueller, blanc	
Qté.	800 ST		

## WTL 6 STB SW

**Weidmüller Interface GmbH & Co. KG**  
 Klingenbergstraße 26  
 D-32758 Detmold  
 Germany

## Accessoires

www.weidmueller.com

## Fiches de sectionnement



Contrairement aux blocs de jonction avec levier de déconnexion intégré, nos fiches de sectionnement peuvent être complètement détachées ou retirées du bloc de jonction et de l'application respective et offrent une solution alternative flexible à nos déconnecteurs standards.

## Informations générales de commande

Type	ISPF QB58 SW	Version
Référence	<a href="#">0546000000</a>	Profilé isolant, PVC, noir
GTIN (EAN)	4008190116705	
Qté.	10 ST	
Type	QB 58/8/15	Version
Référence	<a href="#">0545400000</a>	Connecteur transversal (bloc de jonction), Vissé, gris, 27 A, Nombre de pôles: 58, Pas en mm (P): 8.00, Isolé: Non, Largeur: 0.8 mm
GTIN (EAN)	4008190028794	
Qté.	10 ST	
Type	QB 58/8/9/WI	Version
Référence	<a href="#">0545300000</a>	Connecteur transversal (bloc de jonction), Vissé, gris, 27 A, Nombre de pôles: 58, Pas en mm (P): 8.00, Isolé: Non, Largeur: 0.8 mm
GTIN (EAN)	4008190125080	
Qté.	10 ST	

## Flasques de fermeture et plaques de séparation



Les plaques de séparation et les plaques d'extrémité sont des accessoires essentiels pour les blocs de jonction. Les plaques de séparation assurent la séparation optique et électrique des différents potentiels et groupes fonctionnels, augmentant la sécurité et assurant une structure claire à l'intérieur de l'armoire de commande. Les plaques d'extrémité ferment la rangée de bloc de jonction sur les côtés, protègent contre le contact avec des pièces sous tension et assurent une finition propre et stable. Les deux composants sont parfaitement adaptés aux séries de blocs de jonction Weidmüller respectives, contribuant ainsi à un câblage sûr, conforme et professionnel.

## Informations générales de commande

Type	WAP WTL 6 GR	Version
Référence	<a href="#">2868500000</a>	Plaques de séparation et d'extrémité pour borniers, gris, Hauteur: 68.5 mm, Largeur: 1.5 mm, V-O, Wemid
GTIN (EAN)	4064675619574	
Qté.	20 ST	

## WTL 6 STB SW

**Weidmüller Interface GmbH & Co. KG**  
 Klingenbergstraße 26  
 D-32758 Detmold  
 Germany

## Accessoires

www.weidmueller.com

### Accessoires

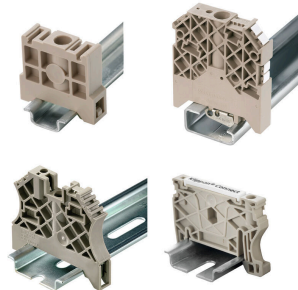


Câblage d'un transformateur de courant et de tension  
 Avec nos blocs de jonction de test sectionnables avec  
 raccordement à vis et ressort, créez tous les circuits  
 de convertisseurs essentiels pour une mesure sûre  
 et perfectionnée du courant, de la tension et de la  
 puissance.

### Informations générales de commande

Type	WAP WTL 6 SW	Version
Référence	<a href="#">2868510000</a>	Plaques de séparation et d'extrémité pour borniers, noir, Hauteur:
GTIN (EAN)	4064675619581	68.5 mm, Largeur: 1.5 mm, V-0, Wemid
Qté.	20 ST	
Type	WAP WTL 6	Version
Référence	<a href="#">2863960000</a>	Plaques de séparation et d'extrémité pour borniers, Beige foncé,
GTIN (EAN)	4064675598824	Hauteur: 68.5 mm, Largeur: 1.5 mm, V-0, Wemid
Qté.	20 ST	

### Équerre de blocage



Pour maintenir correctement les blocs de jonction et  
 éviter qu'ils glissent, Weidmüller propose des équerres  
 de blocage. Il existe des versions vissées et non vissées.  
 Il est possible de placer des repères sur les équerres de  
 blocage ainsi que des repères de groupe et il est possible  
 de mettre des fiches de contrôle.

### Informations générales de commande

Type	WEW 35/2	Version
Référence	<a href="#">1061200000</a>	Équerre de blocage, Beige foncé, TS 35, HB, Wemid, Largeur: 8 mm,
GTIN (EAN)	4008190030230	100 °C
Qté.	50 ST	
Type	WEW 35/2 GR	Version
Référence	<a href="#">1859200000</a>	Équerre de blocage, gris, TS 35, V-2, Wemid, Largeur: 8 mm, 100 °C
GTIN (EAN)	4032248411658	
Qté.	50 ST	
Type	WEW 35/2 SW	Version
Référence	<a href="#">1061210000</a>	Équerre de blocage, noir, TS 35, V-2, Wemid, Largeur: 8 mm, 100 °C
GTIN (EAN)	4032248136278	
Qté.	50 ST	
Type	WEW 35/2 V0 GF SW	Version
Référence	<a href="#">1479000000</a>	Équerre de blocage, noir, TS 35, V-0, Wemid, Largeur: 8 mm, 130 °C
GTIN (EAN)	4050118286779	
Qté.	50 ST	

## WTL 6 STB SW

**Weidmüller Interface GmbH & Co. KG**  
 Klingenbergstraße 26  
 D-32758 Detmold  
 Germany

www.weidmueller.com

## Accessoires

### Adaptateur de test et prises de test



Adaptateurs de test et fiches de contrôle sont utilisés pour le raccordement électrique entre les blocs de jonction et l'équipement de tester. De cette façon, un contact électrique peut être établi à l'état filaire et les mesures peuvent être faites facilement.

### Informations générales de commande

Type	PS 4 F.STB 4	Version
Référence	<a href="#">0299600000</a>	Adaptateur de test (bloc de jonction), 230 V
GTIN (EAN)	4008190074043	
Qté.	20 ST	
Type	STB 30.5 IH/BL	Version
Référence	<a href="#">0341200000</a>	Alvéole de test (bloc de jonction), Profondeur d'enfichage: 10 mm,
GTIN (EAN)	4008190044077	Profondeur: 31.7 mm
Qté.	50 ST	

### Accessoires



Câblage d'un transformateur de courant et de tension  
 Avec nos blocs de jonction de test sectionnables avec raccordement à vis et ressort, créez tous les circuits de convertisseurs essentiels pour une mesure sûre et perfectionnée du courant, de la tension et de la puissance.

### Informations générales de commande

Type	STB 30.5 IH/BR	Version
Référence	<a href="#">1027870000</a>	Alvéole de test (bloc de jonction), Profondeur d'enfichage: 10 mm,
GTIN (EAN)	4032248755615	Profondeur: 31.7 mm
Qté.	50 ST	
Type	STB 30.5 IH/GE	Version
Référence	<a href="#">0341500000</a>	Alvéole de test (bloc de jonction), Profondeur d'enfichage: 10 mm,
GTIN (EAN)	4008190130961	Profondeur: 31.7 mm
Qté.	50 ST	

## WTL 6 STB SW

**Weidmüller Interface GmbH & Co. KG**  
 Klingenbergstraße 26  
 D-32758 Detmold  
 Germany

www.weidmueller.com

## Accessoires

## Adaptateur de test et prises de test



Adaptateurs de test et fiches de contrôle sont utilisés pour le raccordement électrique entre les blocs de jonction et l'équipement de tester. De cette façon, un contact électrique peut être établi à l'état filaire et les mesures peuvent être faites facilement.

## Informations générales de commande

Type	STB 30.5 IH/GN	Version
Référence	<a href="#">0341400000</a>	Alvéole de test (bloc de jonction), Profondeur d'enfichage: 10 mm,
GTIN (EAN)	4008190008093	Profondeur: 31.7 mm
Qté.	50 ST	

## Accessoires



Câblage d'un transformateur de courant et de tension  
 Avec nos blocs de jonction de test sectionnables avec raccordement à vis et ressort, créez tous les circuits de convertisseurs essentiels pour une mesure sûre et perfectionnée du courant, de la tension et de la puissance.

## Informations générales de commande

Type	STB 30.5 IH/GR	Version
Référence	<a href="#">0341100000</a>	Alvéole de test (bloc de jonction), Profondeur d'enfichage: 10 mm,
GTIN (EAN)	4008190083960	Profondeur: 31.7 mm
Qté.	50 ST	

## Adaptateur de test et prises de test



Adaptateurs de test et fiches de contrôle sont utilisés pour le raccordement électrique entre les blocs de jonction et l'équipement de tester. De cette façon, un contact électrique peut être établi à l'état filaire et les mesures peuvent être faites facilement.

## Informations générales de commande

Type	STB 30.5 IH/RT	Version
Référence	<a href="#">0341300000</a>	Alvéole de test (bloc de jonction), Profondeur d'enfichage: 10 mm,
GTIN (EAN)	4008190157852	Profondeur: 31.7 mm
Qté.	50 ST	

## WTL 6 STB SW

**Weidmüller Interface GmbH & Co. KG**  
Klingenbergstraße 26  
D-32758 Detmold  
Germany

[www.weidmueller.com](http://www.weidmueller.com)

## Accessoires

Type	STB 30.5 IH/SW	Version
Référence	<a href="#">0341000000</a>	Alvéole de test (bloc de jonction), Profondeur d'enfichage: 10 mm,
GTIN (EAN)	4008190015299	Profondeur: 31.7 mm
Qté.	50 ST	
Type	STB 30.5 IH/VI	Version
Référence	<a href="#">0341600000</a>	Alvéole de test (bloc de jonction), Profondeur d'enfichage: 10 mm,
GTIN (EAN)	4008190026035	Profondeur: 31.7 mm
Qté.	50 ST	