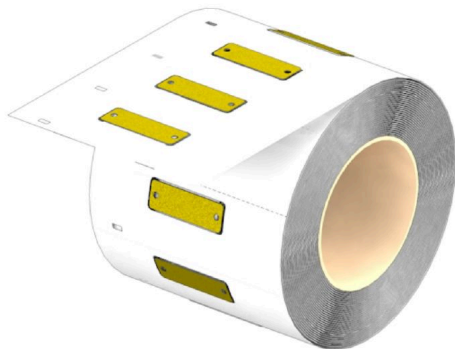


CC-M 15/45 2X3 LRP AL GE

Weidmüller Interface GmbH & Co. KG
Klingenbergstraße 26
D-32758 Detmold
Germany

www.weidmueller.com



Informations générales de commande

| | |
|---------------------|--|
| Version | MetalliCard, Repérage d'équipements et appareillages, 15 x 45 mm, argent |
| Référence | 2863820000 |
| Type | CC-M 15/45 2X3 LRP AL GE |
| GTIN (EAN) | 4064675597407 |
| Qté. | 500 Pièce |
| Statut de livraison | Cet article ne sera plus disponible à l'avenir. |
| Disponible jusqu'à | 2025-06-30T00:00:00+02:00 |

CC-M 15/45 2X3 LRP AL GE

Weidmüller Interface GmbH & Co. KG
 Klingenbergstraße 26
 D-32758 Detmold
 Germany

www.weidmueller.com

Caractéristiques techniques

Agréments

| | |
|------|----------|
| ROHS | Conforme |
|------|----------|

Dimensions et poids

| | | | |
|------------|--------|---------------------|-------------|
| Profondeur | 0.5 mm | Profondeur (pouces) | 0.0197 inch |
| Hauteur | 15 mm | Hauteur (pouces) | 0.5906 inch |
| Largeur | 45 mm | Largeur (pouces) | 1.7716 inch |
| Poids net | 1.86 g | | |

Températures

| | |
|------------------------------------|--------------|
| plage de température d'utilisation | -55...130 °C |
|------------------------------------|--------------|

Conformité environnementale du produit

| | |
|---------------------------|---|
| Statut de conformité RoHS | Conforme sans exemption |
| REACH SVHC | Pas de SVHC au-dessus de 0,1 % en poids |

Classifications

| | | | |
|-------------|-------------|-------------|-------------|
| ETIM 8.0 | EC001288 | ETIM 9.0 | EC001288 |
| ETIM 10.0 | EC001288 | ECLASS 14.0 | 27-28-11-04 |
| ECLASS 15.0 | 27-28-11-04 | | |

Caractéristiques générales

| | | | | |
|---|---|-------------|--|--|
| Version | Enfichable, avec trou de fixation de 3,5 mm | | | |
| Largeur | 45 mm | | | |
| Plage de température d'utilisation, max. | 130 °C | | | |
| Plage de température d'utilisation, min. | -55 °C | | | |
| Couleur | argent | | | |
| Matériau de base | Aluminium anodisé | | | |
| Caractères imprimés | vierge | | | |
| Nombre de repérages par unité d'emballage | Type de conditionnement | MetalliCard | | |
| Taille de plage de repérage | 15.2 x 42.2 mm | | | |
| imprimante compatible | | | | |
| Nombre de repérages par combinaison | 1 MetalliCard = Device markers | | | |
| plage de température d'utilisation | -55... 130 °C | | | |

Repérage d'équipements et appareillages

| | |
|-----------------------------|---------|
| Diamètre du trou de perçage | 3.30 mm |
|-----------------------------|---------|

Dessins

