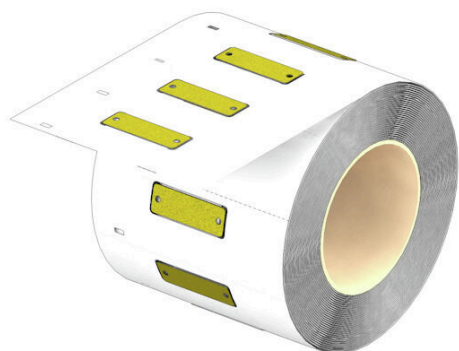


CC-M 15/45 2X3 LRP AL GE SDR**Weidmüller Interface GmbH & Co. KG**

Klingenbergstraße 26

D-32758 Detmold

Germany

www.weidmueller.com**Informations générales de commande**

Version	MetalliCard, Repérage d'équipements et appareillages, 15 x 45 mm, argent
Référence	2859710000
Type	CC-M 15/45 2X3 LRP AL GE SDR
GTIN (EAN)	4064675572633
Qté.	1 Pièce
Statut de livraison	Cet article ne sera plus disponible à l'avenir.
Disponible jusqu'à	2025-12-31T00:00:00+01:00

CC-M 15/45 2X3 LRP AL GE SDR

Weidmüller Interface GmbH & Co. KG

Klingenbergstraße 26

D-32758 Detmold

Germany

www.weidmueller.com

Technical data

Dimensions et poids

Profondeur	0.5 mm	Profondeur (pouces)	0.0197 inch
Hauteur	15 mm	Hauteur (pouces)	0.5906 inch
Largeur	45 mm	Largeur (pouces)	1.7716 inch
Poids net	0.88 g		

Températures

plage de température d'utilisation	-55...130 °C
------------------------------------	--------------

Conformité environnementale du produit

Statut de conformité RoHS	Conforme sans exemption
REACH SVHC	Pas de SVHC au-dessus de 0,1 % en poids

Classifications

ETIM 8.0	EC001288	ETIM 9.0	EC001288
ETIM 10.0	EC001288	ECLASS 14.0	27-28-11-04
ECLASS 15.0	27-28-11-04		

Caractéristiques générales

Version	Enfichable, avec trou de fixation de 3,5 mm	
Largeur	45 mm	
Plage de température d'utilisation, max.	130 °C	
Plage de température d'utilisation, min.	-55 °C	
Couleur	argent	
Matériau de base	Aluminium anodisé	
Caractères imprimés	selon demande du client	
Nombre de repérages par unité d'emballage	Type de conditionnement	MetalliCard
Taille de plage de repérage	15.2 x 42.2 mm	
imprimante compatible		
Nombre de repérages par combinaison	1 MetalliCard = Device markers	
plage de température d'utilisation	-55...130 °C	

Repérage d'équipements et appareillages

Diamètre du trou de perçage	3.30 mm
-----------------------------	---------

CC-M 15/45 2X3 LRP AL GE SDR

Weidmüller Interface GmbH & Co. KG
Klingenbergstraße 26
D-32758 Detmold
Germany

www.weidmueller.com

Drawings

