

## IE-SW-ELB-08-8TX

**Weidmüller Interface GmbH & Co. KG**

Klingenbergstraße 26

D-32758 Detmold

Germany

[www.weidmueller.com](http://www.weidmueller.com)



### Caractéristiques des interrupteurs EcoLine Série B

- Couvre les combinaisons de ports les plus courantes avec les ports RJ45 et SFP pour une utilité flexible
- La disponibilité du réseau est fortement augmentée grâce à Broadcast Storm Protection
- Prise en charge de la communication en temps réel, par exemple dans les réseaux PROFINET grâce à la fonctionnalité « Classe de conformité PROFINET A »
- Très petite forme boîtier pour la construction dans les endroits où l'espace est critique
- Un rail-clip DIN rotatif permet une utilisation à des endroits offrant un espace vertical très limité tels que les armoires de construction
- L'entrée de tension alternative AC permet l'utilisation sans raccorder l'alimentation de commutation pour économiser des coûts en automatisation des bâtiments, par exemple
- Emballage sans plastique, maniable et optimisé pour un traitement rapide et respectueux de l'environnement

### Informations générales de commande

Version	Commutateur réseau, unmanaged, Fast Ethernet, Nombre de ports: 8x RJ45, IP40, -40 °C...75 °C
Référence	<a href="#">2828550000</a>
Type	IE-SW-ELB-08-8TX
GTIN (EAN)	4064675369875
Qté.	1 Pièce

## IE-SW-ELB-08-8TX

Weidmüller Interface GmbH &amp; Co. KG

Klingenbergstraße 26

D-32758 Detmold

Germany

www.weidmueller.com

## Caractéristiques techniques

## Agréments

Agréments



ROHS Conforme

UL File Number Search [Site Web UL](#)

N° de certificat (cULus) E141197

## Dimensions et poids

Profondeur	64 mm	Profondeur (pouces)	2.5197 inch
Hauteur	103 mm	Hauteur (pouces)	4.0551 inch
Largeur	43.5 mm	Largeur (pouces)	1.7126 inch
Poids net	195 g		

## Températures

Température de stockage	-40 °C...85 °C	Température de fonctionnement	-40 °C...75 °C
Humidité	5 à 95 % (sans condensation)		

## Conformité environnementale du produit

Statut de conformité RoHS	Conforme avec exemption		
Exemption RoHS (le cas échéant/connue)	6c, 7a, 7cl		
REACH SVHC	Lead 7439-92-1		
SCIP	95f06c58-199a-4ab7-817c-c2503ba62133		

## Classifications

ETIM 8.0	EC000734	ETIM 9.0	EC000734
ETIM 10.0	EC000734	ECLASS 14.0	19-17-04-02
ECLASS 15.0	19-17-04-02		

## Conformité et agréments CEM

Chute libre	Selon CEI 60068-2-31	Normes CEM	EN 55032, EN 55035, FCC Part 15 Subpart B Class A, IEC 61000-4-2 ESD: Contact: 6 kV; Air: 8 kV, IEC 61000-4-3 RS: 80 MHz to 1 GHz: 10 V/m, IEC 61000-4-4 EFT: Power: 2 kV; Signal: 1 kV, IEC 61000-4-5 Surge: Power: 2 kV; Signal: 2 kV, IEC 61000-4-6 CS: 10 Vrms, IEC 61000-4-8, EN 61000-6-2, EN 61000-6-4
Vibration	selon CEI 60068-2-6	Choc	selon CEI 60068-2-27
Norme de sécurité	UL 61010-1, UL 61010-2-201, EN IEC 62368-1		

## IE-SW-ELB-08-8TX

Weidmüller Interface GmbH &amp; Co. KG

Klingenbergstraße 26

D-32758 Detmold

Germany

www.weidmueller.com

## Caractéristiques techniques

## Alimentation électrique

Protection contre inversions de polarité	Oui	
Tension d'alimentation	12/24/48 V DC, 24 V AC, 1 seule entrée	
Protection contre les surintensités	Oui	
Raccordement	1 barrette de raccordement amovible à 2 pôles	
Plage de tension d'alimentation	Type de tension	DC
	Tension, min.	9.6 V
	Tension, max.	60 V
	Type de tension	AC
	Tension, min.	18 V
Consommation de courant	Tension	24 V
	Courant	0.13 A

## Commutateur propriétés

Files de priorités	4	Taille du tableau MAC	2 K
Taille du tampon du paquet	768 kbit	Bande passante fond de panier	1.6 Gbit/s

## Conditions ambiantes

Température de fonctionnement, max.	75 °C	
Température de fonctionnement, min.	-40 °C	
Humidité	5 à 95 % (sans condensation)	
Température de stockage, max.	85 °C	
Température de stockage, min.	-40 °C	
Altitude de service	Altitude, max.	2000 m
	Texte de remarque	conforme UL

## Fonctions de gestion

Filtre du trafic réseau	Qualité du service (QoS), Class of Service (CoS), Filtrage du cadre MAC (blocage du cadre LLDP)	Prise en charge du protocole industriel	Appareil PROFINET selon la classe de conformité A
-------------------------	--	---	--

## Garantie

Période	5 ans
---------	-------

## Interfaces

Ports RJ45	10/100BaseT(X), auto negotiation, Mode duplex intégral / half duplex, Raccordement auto MDI/ MDI-X	Commutateur DIP de fonction	Activation / désactivation protection de courant d'émission, QoS (on/off), Filtrage du cadre MAC (on/off)
Nombre de ports	8x RJ45	Affichage LED	Power LED: PWR, Port LED: LNK/ACT, 10/100M (RJ45 port)

## MTBF

MTBF	Selon la norme	Telcordia SR-332
	Durée de fonctionnement (heures), min.	1798754 h
	Température ambiante	25 °C

## IE-SW-ELB-08-8TX

**Weidmüller Interface GmbH & Co. KG**  
 Klingenbergstraße 26  
 D-32758 Detmold  
 Germany

[www.weidmueller.com](http://www.weidmueller.com)

## Caractéristiques techniques

### Technologie

Transmission de données	Store and Forward	Contrôle de débit	Commande de flux IEEE 802.3x
Normes	IEEE 802.3 for 10BASE-T, IEEE 802.3u for 100BASE-TX, IEEE 802.3x for flow control, IEEE 802.1p for Class of Service / Quality of Service (CoS/QoS)		

### Caractéristiques techniques

Matériau de base du boîtier	Métal	Type de montage	Rail DIN
Degré de protection	IP40	Vitesse	Fast Ethernet
Commutateur	unmanaged		

## IE-SW-ELB-08-8TX

**Weidmüller Interface GmbH & Co. KG**  
 Klingenbergstraße 26  
 D-32758 Detmold  
 Germany

## Accessoires

www.weidmueller.com

## Kit pour installation en rack 19"

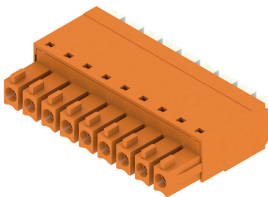
- Pour la confection d'appareils conformes DIN sur racks 19"



## Informations générales de commande

Type	RM-KIT	Version	
Référence	<a href="#">1241440000</a>	Kit for 19"-rack mounting	
GTIN (EAN)	4050118029154		
Qté.	1 ST		

## BCF 3.81/180



PUSH IN – l'innovante technologie de raccordement de Weidmüller simplifie le raccordement de conducteurs. Avantages pour l'utilisateur et l'application :

- Haute densité d'assemblage, grâce à la très faible hauteur des composants. Insérez le câble préparé - Terminé
- Haute densité d'implantation grâce aux connecteurs mâles double étage compacts SCDN / SCDN-THR
- Utilisation simplifiée grâce aux boutons-poussoirs intégrés pour l'ouverture de la borne
- Mise en œuvre intuitive grâce à la différenciation très claire qui existe entre le point d'insertion du conducteur et l'actionnement.
- verrouillage et déverrouillage sans outils en cas d'utilisation du levier de verrouillage (LR) breveté de Weidmüller

Les connecteurs débrochables de Weidmüller, au pas de 3,81 mm (0,15 pouces), sont compatibles avec l'agencement des connecteurs débrochables courants, peuvent être codés et offrent des zones d'impression.

## Informations générales de commande

Type	BCF 3.81/02/180 SN BK BX	Version	
Référence	<a href="#">1969890000</a>	Connecteur pour circuit imprimé, Connecteur femelle, 3.81 mm,	
GTIN (EAN)	4032248679522	Nombre de pôles: 2, 180°, PUSH IN avec bouton d'actionnement,	
Qté.	50 ST	Plage de serrage, max. : 1.5 mm², Boîte	