

## FC20 PN/68A S1 B BX

Weidmüller Interface GmbH &amp; Co. KG

Klingenbergstraße 26

D-32758 Detmold

Germany

www.weidmueller.com

## Illustration du produit



OMNIMATE® - Connecteurs carte-à-carte  
Ingénierie flexible des appareils compacts  
L'utilisation de systèmes de contact à l'épreuve du temps, ainsi que l'optimisation des processus de fabrication, sont de plus en plus importantes dans le développement de dispositifs industriels efficaces, en particulier dans le domaine de l'industrie 4.0. Les connecteurs carte-à-carte OMNIMATE® ont un pas de 1,27 mm et offrent une flexibilité maximale grâce à des conceptions variées.

- Conception de dispositifs flexibles - Densité adaptée à l'industrie combinée à des combinaisons de connexions très flexibles (Mezzanine, Mère-fille, Carte d'extension, Câble-à-carte)
- Prêt pour l'automatisation - Développé pour l'assemblage automatique avec une coplanarité des broches de haute précision et une fixation SMT
- Un contact fiable - Jusqu'à 500 cycles d'accouplement grâce à une surface en or adaptée à l'industrie (PdNi-Au)
- Prêt pour le processus - Matériau LCP à haute performance pour le soudage par refusion
- Évolutivité - Des hauteurs différentes avec un fort chevauchement des contacts assurent des solutions variées de 12 à 80 pôles.
- Une miniaturisation robuste - connexion simple et sûre même possible dans des conditions d'accouplement défavorables - par exemple, inclinaison ou décalage.

## Informations générales de commande

Version	Connecteur pour circuit imprimé, Connecteur femelle, Pas en mm (P): 1.27 mm, Nombre de pôles: 68, Boîte
Référence	<a href="#">2827310000</a>
Type	FC20 PN/68A S1 B BX
GTIN (EAN)	4064675363910
Qté.	10 Pièce
Indices de produit	IEC: / 1.9 A UL:
Emballage	Boîte

## FC20 PN/68A S1 B BX

Weidmüller Interface GmbH & Co. KG  
Klingenbergstraße 26  
D-32758 Detmold  
Germany

www.weidmueller.com

## Caractéristiques techniques

## Agréments

ROHS Conforme

## Dimensions et poids

Longueur	12.2 mm	Longueur (pouces)	0.4803 inch
Poids net	19.6 g		

## Conformité environnementale du produit

Statut de conformité RoHS	Conforme sans exemption
REACH SVHC	Pas de SVHC au-dessus de 0,1 % en poids

## Classifications

ETIM 8.0	EC002599	ETIM 9.0	EC002599
ETIM 10.0	EC002599	ECLASS 14.0	27-06-03-08
ECLASS 15.0	27-06-03-08		

## Conducteurs indiqués pour raccordement

Section de raccordement du conducteur, AWG 30/1, 30/7 AWG, min.	Section de raccordement du conducteur, AWG 30/1, 30/7 AWG, max.
--	--

## Paramètres système

Famille de produits	OMNIMATE Signal - Carte-à-Carte	Type de raccordement	Raccordement à déplacement d'isolant (IDC)
Technique de raccordement de conducteurs	Raccordement IDC	Longueur du câble	200 mm
Pas en mm (P)	1.27 mm	Pas en pouces (P)	0.050 "
Orientation de la sortie du conducteur	90°/270°	Nombre de pôles	68
Nombre de séries	2	Nombre de pôles	2
Degré de protection	IP20	Résistance de passage	<25 mΩ
Cycles d'enfichage	500	Force d'enfichage/pôle, max.	0.6 N
Force d'extraction/pôle, max.	0.6 N		

## Données des matériaux

Matériau isolant	LCP	Couleur	gris
Tableau des couleurs (similaire)	RAL 7035	Résistance d'isolation	≥ 20 MΩ
Moisture Level (MSL)	1	Classe d'inflammabilité selon UL 94	V-0
Matériau de base du contact	Alliage de cuivre	Matériau des contacts	Alliage de cuivre
Surface du contact	Ni/Au	Structure en couches du contact mâle	≥ 2 μm Ni / ≥ 0.4 μm PdNi / ≥ 0.05 μm Au
Température de stockage, min.	-40 °C	Température de stockage, max.	70 °C
Température de fonctionnement, min.	-20 °C	Température de fonctionnement, max.	105 °C

## Données nominales selon CEI

Courant nominal, nombre de pôles min. (Tu = 20 °C)	1.9 A	Courant nominal, nombre de pôles max. (Tu = 40 °C)	1.65 A
Ligne de fuite, min.	0.4 mm	Espace libre, min.	0.4 mm

## Caractéristiques techniques

### Emballage

Emballage	Boîte	Longueur VPE	155.00 mm
Largeur VPE	64.00 mm	Hauteur VPE	38.00 mm

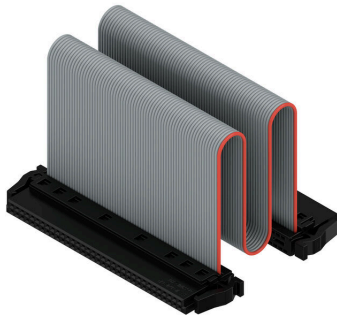
### Note importante

Conformité IPC	Conformité : les produits sont conçus, fabriqués et livrés selon des normes internationales reconnues ; et ils sont conformes aux caractéristiques garanties dans la fiche de données / respectent les propriétés décoratives selon IPC-A-610 « Classe 2 ». Des requêtes supplémentaires sur le produit peuvent être évaluées sur demande.
----------------	--

### Remarques

Dessins

Illustration du produit



With optional strain relief



Three standard lengths (0.1 m, 0.2 m, and 0.5 m)