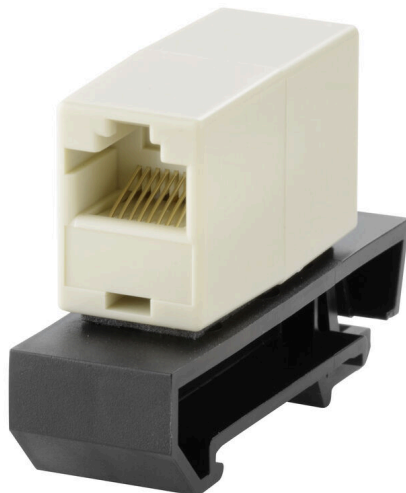


IE-TO-RJ45-C-ZP-C5

Weidmüller Interface GmbH & Co. KG
Klingenbergstraße 26
D-32758 Detmold
Germany

www.weidmueller.com



Sortie pour rail, version prolongateur RJ45 selon CEI
60603-7-51

Informations générales de commande

Version	Boîtier de prise RJ45 pour rail, IP20, Cat. 5
Référence	2819260000
Type	IE-TO-RJ45-C-ZP-C5
GTIN (EAN)	4064675330110
Qté.	10 Pièce

IE-TO-RJ45-C-ZP-C5

Weidmüller Interface GmbH & Co. KG
 Klingenbergstraße 26
 D-32758 Detmold
 Germany

www.weidmueller.com

Caractéristiques techniques

Agréments

ROHS	Conforme
------	----------

Dimensions et poids

Poids net	13.4 g
-----------	--------

Températures

Température de stockage	Température de fonctionnement	-40 °C...80 °C
Température de pose		

Conformité environnementale du produit

Statut de conformité RoHS	Conforme sans exemption
REACH SVHC	Pas de SVHC au-dessus de 0,1 % en poids

Classifications

ETIM 8.0	EC000313	ETIM 9.0	EC000313
ETIM 10.0	EC000313	ECLASS 14.0	27-44-03-20
ECLASS 15.0	27-44-03-20		

Caractéristiques générales

Raccordement 1	RJ45	Raccordement 2	RJ45
Circuit	Prolongateur	Couleur	beige, noir
Matériau de base du boîtier	Plastique, PA 66 UL V0 E63957	Catégorie	Cat. 5
Surface du contact	Or sur nickel	Type de montage	TS 35
Blindage	non blindé	Degré de protection	IP20
Cycles d'enfichage	750 (RJ45)		

Normes générales

Norme de connecteur	IEC 60603-7-51
---------------------	----------------

Propriétés électriques

Rigidité diélectrique, contact - blindage	≥ 1500 V AC/DC	Rigidité diélectrique, contact - contact	≥ 1000 V AC/DC
Tension nominale	50 V	Courant admissible à 50 °C	1 A

IE-TO-RJ45-C-ZP-C5

Weidmüller Interface GmbH & Co. KG
Klingenbergstraße 26
D-32758 Detmold
Germany

Dessins

www.weidmueller.com

