

## IE-TO-RJ45-C-ZP-C5

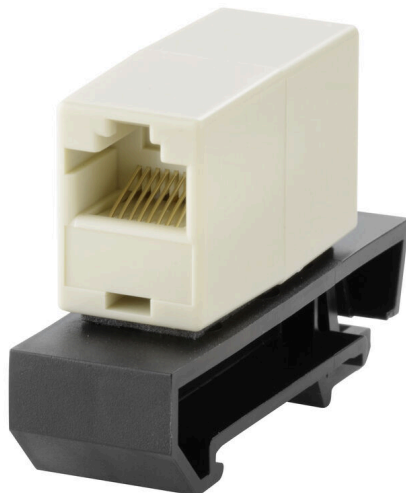
**Weidmüller Interface GmbH & Co. KG**

Klingenbergstraße 26

D-32758 Detmold

Germany

[www.weidmueller.com](http://www.weidmueller.com)



Sortie pour rail, version prolongateur RJ45 selon CEI  
60603-7-51

### Informations générales de commande

Version	Boîtier de prise RJ45 pour rail, IP20, Cat. 5
Référence	<a href="#">2819260000</a>
Type	IE-TO-RJ45-C-ZP-C5
GTIN (EAN)	4064675330110
Qté.	10 Pièce

## IE-TO-RJ45-C-ZP-C5

**Weidmüller Interface GmbH & Co. KG**  
 Klingenbergstraße 26  
 D-32758 Detmold  
 Germany

www.weidmueller.com

## Caractéristiques techniques

## Agréments

ROHS	Conforme
------	----------

## Dimensions et poids

Poids net	13.4 g
-----------	--------

## Températures

Température de stockage	Température de fonctionnement	-40 °C...80 °C
Température de pose		

## Conformité environnementale du produit

Statut de conformité RoHS	Conforme sans exemption
REACH SVHC	Pas de SVHC au-dessus de 0,1 % en poids

## Classifications

ETIM 8.0	EC000313	ETIM 9.0	EC000313
ETIM 10.0	EC000313	ECLASS 14.0	27-44-03-20
ECLASS 15.0	27-44-03-20		

## Caractéristiques générales

Raccordement 1	RJ45	Raccordement 2	RJ45
Circuit	Prolongateur	Couleur	beige, noir
Matériau de base du boîtier	Plastique, PA 66 UL V0 E63957	Catégorie	Cat. 5
Surface du contact	Or sur nickel	Type de montage	TS 35
Blindage	non blindé	Degré de protection	IP20
Cycles d'enfichage	750 (RJ45)		

## Normes générales

Norme de connecteur	IEC 60603-7-51
---------------------	----------------

## Propriétés électriques

Rigidité diélectrique, contact - blindage	≥ 1500 V AC/DC	Rigidité diélectrique, contact - contact	≥ 1000 V AC/DC
Tension nominale	50 V	Courant admissible à 50 °C	1 A

**IE-TO-RJ45-C-ZP-C5**

**Weidmüller Interface GmbH & Co. KG**  
Klingenbergstraße 26  
D-32758 Detmold  
Germany

**Dessins**

[www.weidmueller.com](http://www.weidmueller.com)

